

**Elecciones Generales en Santa Fe del 16 de Junio de 2019 - Distrito Santa Fe
Elección de CONCEJALES - RAFAELA**

Partido: 9015-FRENTE PROGRESISTA CÍVICO Y SOCIAL

16



VOTO POR



Concejal Tit. 1:
MARSICO
LISANDRO LUIS

Concejal Tit. 2:
TIRABOSCHI
MARIA ALEJANDRA

Concejal Tit. 3:
TRIGUEROS
CONDOTTO MARCELO

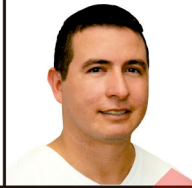
Voto por el resto de la lista que se visualiza en los afiches

Partido: 1043-JUNTA VECINALISTA RAFAELINA

17



VOTO POR



Concejal Tit. 1:
ACOSTA
MIGUEL ANGEL

Concejal Tit. 2:
ALBERTO
JUAN MARCELO

Concejal Tit. 3:
ARCE
YAMILA LORENA

Voto por el resto de la lista que se visualiza en los afiches

Partido: 9002-JUNTOS

40



VOTO POR



Concejal Tit. 1:
VIMO
BRENDA

Concejal Tit. 2:
SENN
JUAN ALBERTO

Concejal Tit. 3:
RUGGIA
JUAN IGNACIO

Voto por el resto de la lista que se visualiza en los afiches

Partido: 9011-CAMBIEMOS

44



VOTO POR



Concejal Tit. 1:
BOTTERO
GERMAN JUAN

Concejal Tit. 2:
DESTEFANIS
MIGUEL ANGEL

Concejal Tit. 3:
VISINTINI
"CARI"

Voto por el resto de la lista que se visualiza en los afiches