

Transformación histórica

Terminal Fluvial

Obras
que **SI**

 **ENAPRO**
Ente Administrador
Puerto Rosario

 **Santa Fe**
PROVINCIA

Ministerio de
Desarrollo Productivo



Área a intervenir



Proyecto terminado

Obras que SI

ENAPRO
Ente Administrador
Puerto Rosario

Santa Fe
PROVINCIA

Ministerio de
Desarrollo Productivo



Área a intervenir



Proyecto terminado

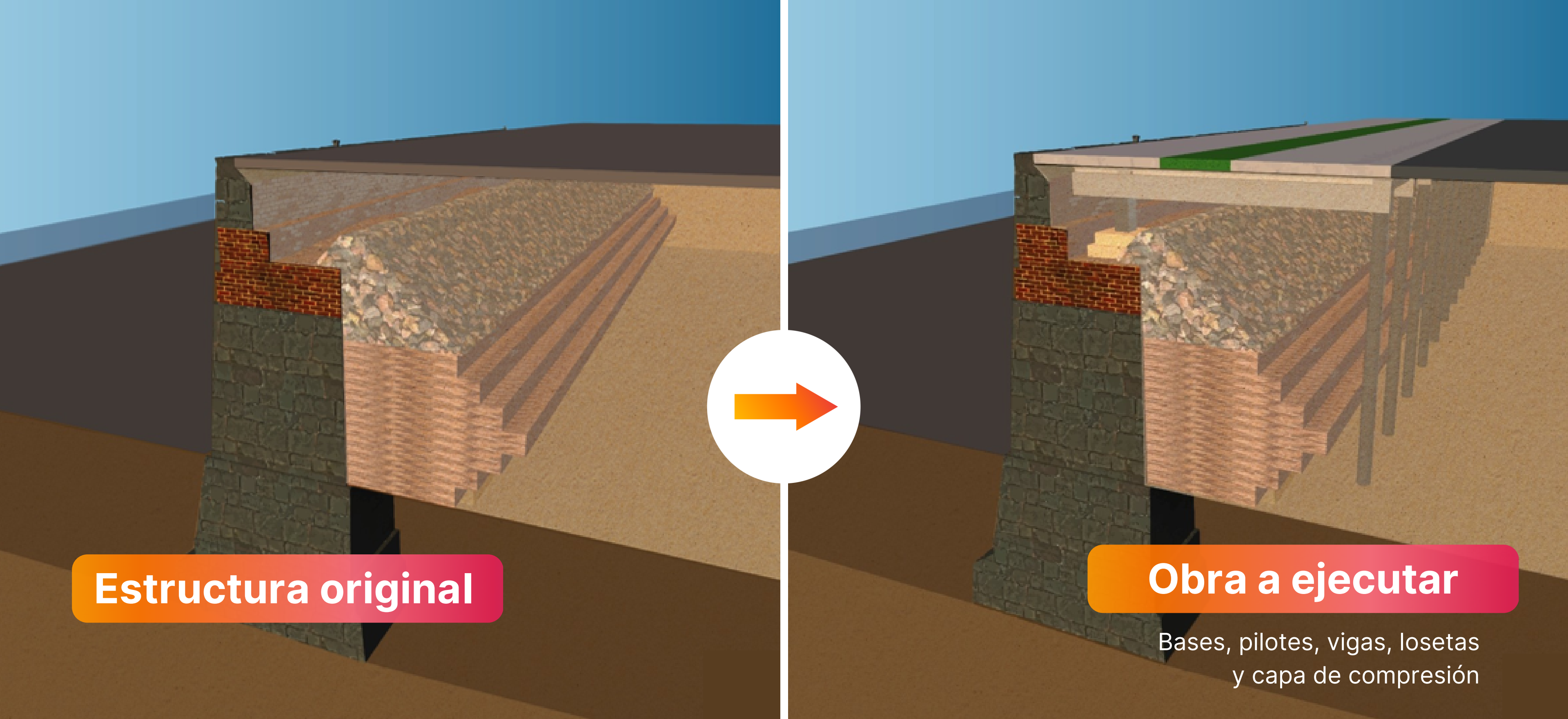
Obras que SI

ENAPRO
Ente Administrador
Puerto Rosario

Santa Fe
PROVINCIA

Ministerio de
Desarrollo Productivo





Estructura original

Obra a ejecutar

Bases, pilotes, vigas, losetas y capa de compresión

INVERSIÓN TOTAL

\$2.679.000.000

PLAZO EJECUCIÓN

270 DÍAS

**Obras
que SI**

 **ENAPRO**
Ente Administrador
Puerto Rosario

 **Santa Fe**
PROVINCIA

Ministerio de
Desarrollo Productivo

Reconstrucción muelle Terminal Fluvial

**Nueva
infraestructura**

Explanadas
pavimentadas
y áreas verdes

Nuevo mobiliario

+ seguridad y operatividad



1.840 m²

muelle reconstruido

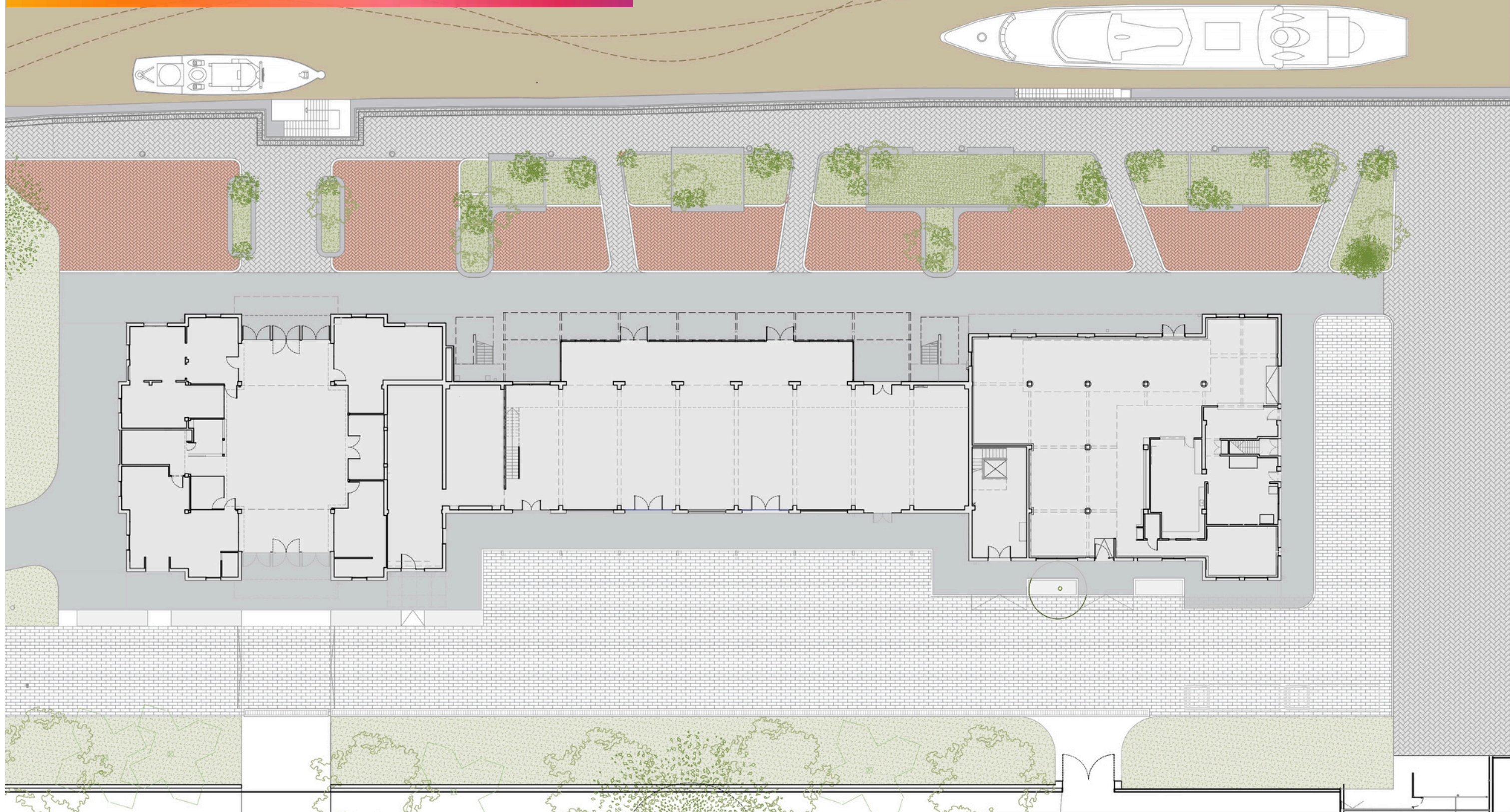
Obras
que SI

 ENAPRO
Ente Administrador
Puerto Rosario

 Santa Fe
PROVINCIA

Ministerio de
Desarrollo Productivo

Plano de arquitectura





Nueva infraestructura del muelle de la Terminal Fluvial

Obras
que **SI**





 **ENAPRO**
Ente Administrador
Puerto Rosario

 **Santa Fe**
PROVINCIA

Ministerio de
Desarrollo Productivo



Mobiliario urbano

-  Luminaria led
-  Bancos de hormigón
-  Piso adoquines intertrabados
-  Espacios verdes

Transformación Histórica Terminal Fluvial



Obras que **SI**

 **ENAPRO**
Ente Administrador
Puerto Rosario

 **Santa Fe**
PROVINCIA

Ministerio de
Desarrollo Productivo