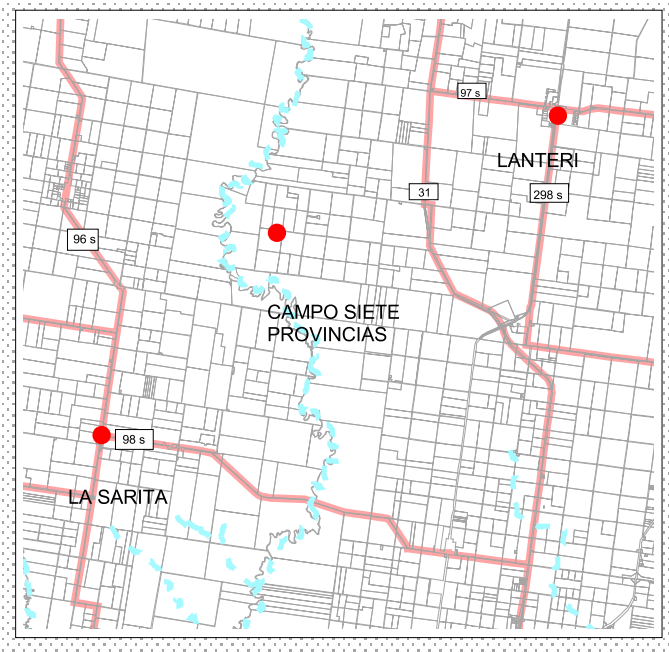
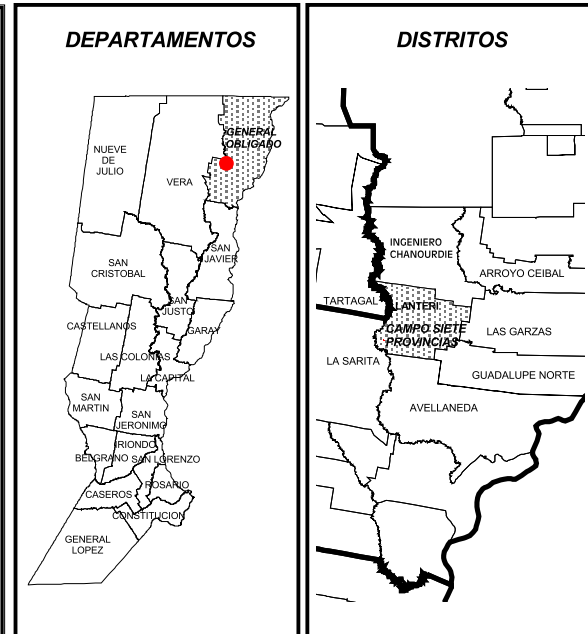
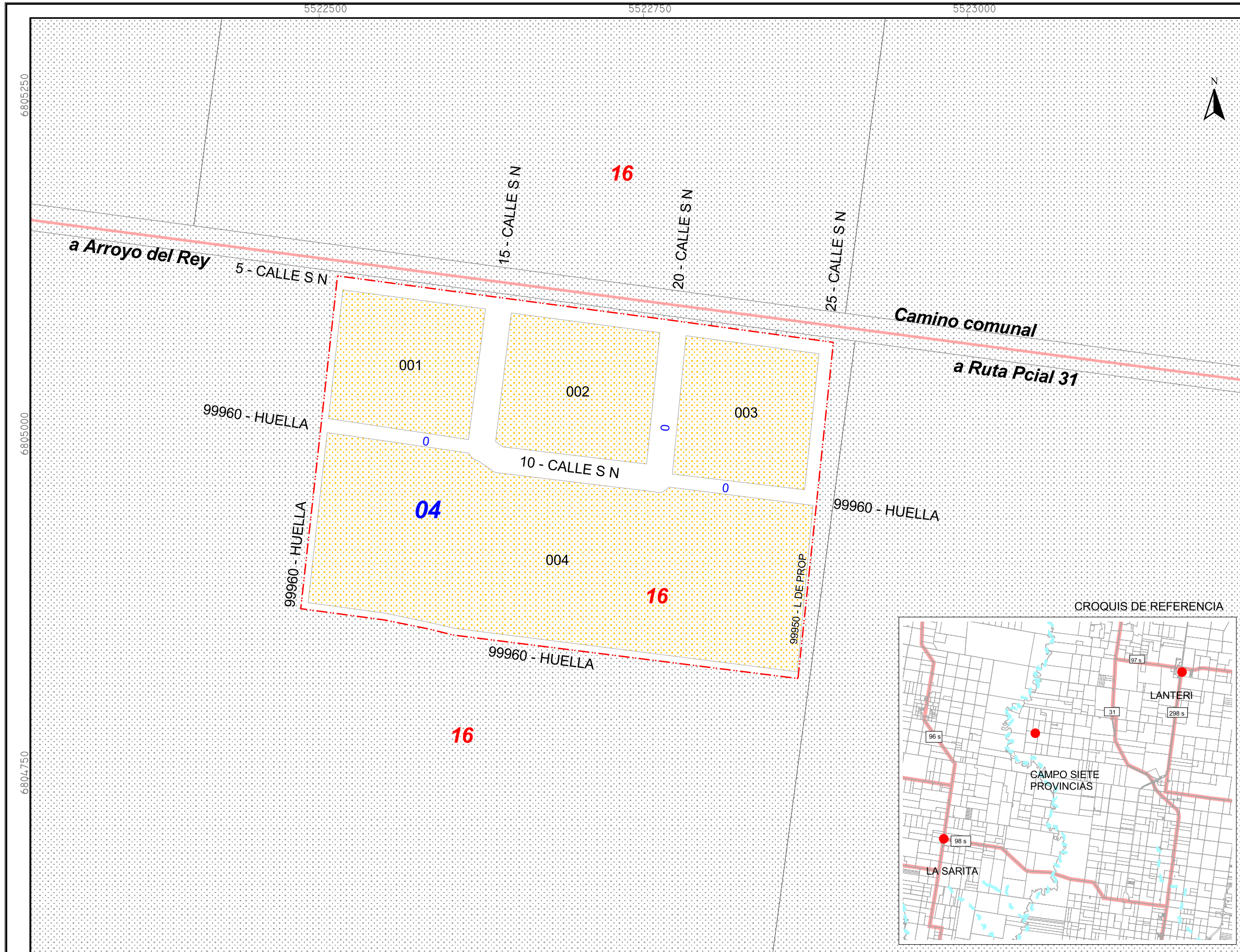




Instituto Provincial de Estadística y Censos

CAMPO SIETE PROVINCIAS



INSTITUTO PROVINCIAL DE ESTADÍSTICA Y CENSOS

CAMPO SIETE PROVINCIAS

PROVINCIA DE SANTA FE
COD. DE PROVINCIA: 82

DEPARTAMENTO: GRL OBLIGADO
COD. DE DEPTO: 049

Cod. Localidad: 000/753

Fracción: 04

Radios: 16

Escala: 1: 3.000

FUENTE: IPEC - SCIT
ULTIMA ACTUALIZACIÓN: 01 / 2016
PROYECCIÓN CONFORME DE GAUSS KRÜGER

Observaciones:
99950 - L DE PROP = 99950 - LIMITE DE PROPIEDAD

Referencias:

- Límite de Provincia
- Límite de Departamento
- Límite y N° de Fracción
- Límite y N° de Radio
- Ríos Navegables
- Ríos no Navegables
- Lagunas / Bañados
- Espacio Verde
- Rutas
- Caminos
- Vías Férreas
- Iglesia
- Escuela
- Edificio Público
- Cementerio
- Hospital
- Terminal de Omnibus
- Estación de FFCC
- Policía
- Municipalidad / Comuna
- Ruta Nacional
- Ruta Provincial

Abreviaturas:
FCGM: Ferrocarril General Manuel Belgrano.
FCGBM: Ferrocarril General Bartolomé Mitre.

Generado: DEPARTAMENTO DE CARTOGRAFIA - INSTITUTO PROVINCIAL DE ESTADÍSTICA Y CENSOS.
Dirección: Salta 2661- 4° piso. -- Mail: ipec-cartografia@santafe.gov.ar

Todo error u omisión que se observe en esta cartografía, se agradecerá la notificación al Instituto Provincial de Estadística y Censos.

