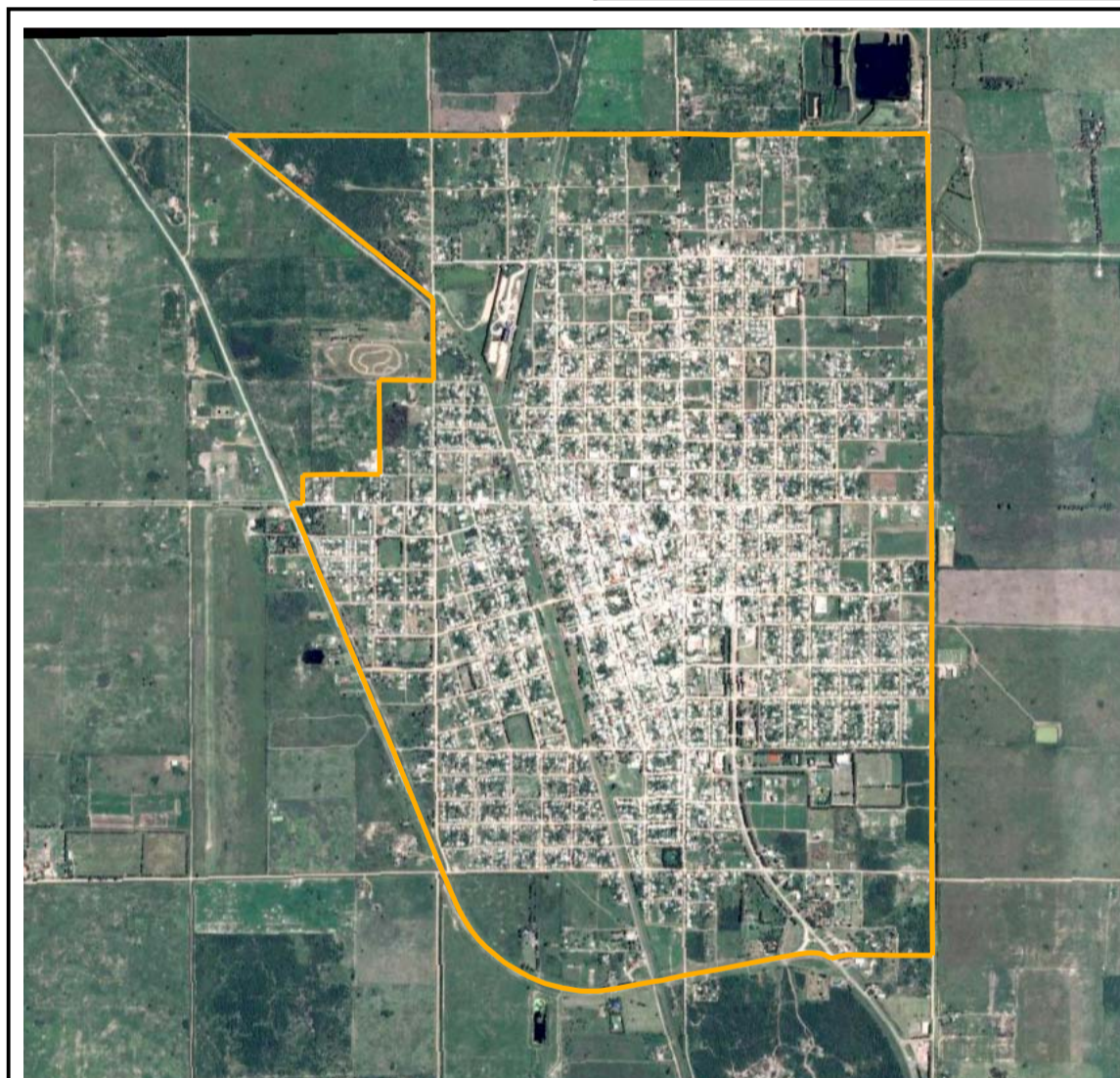
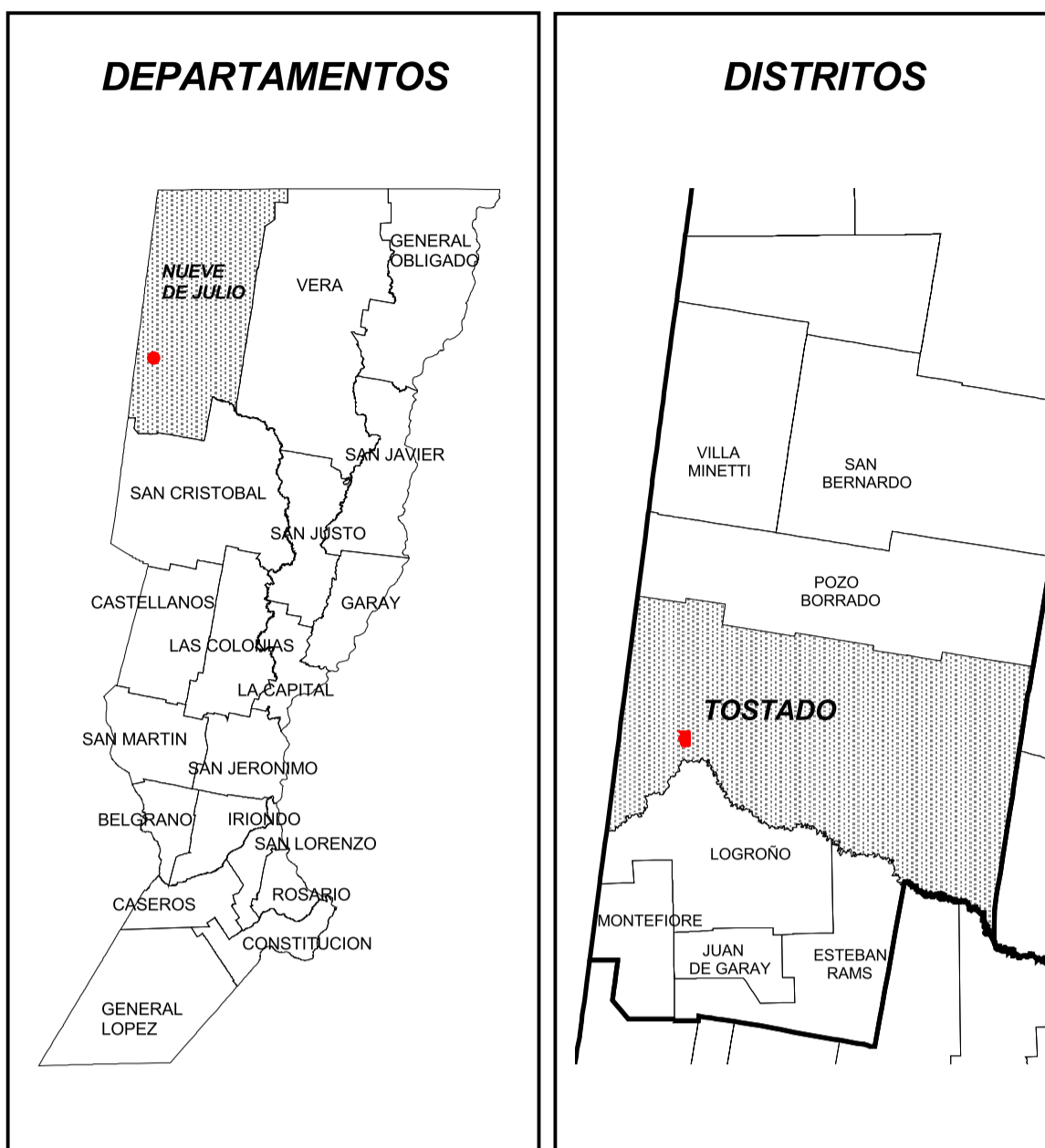
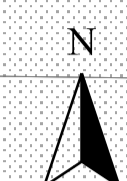
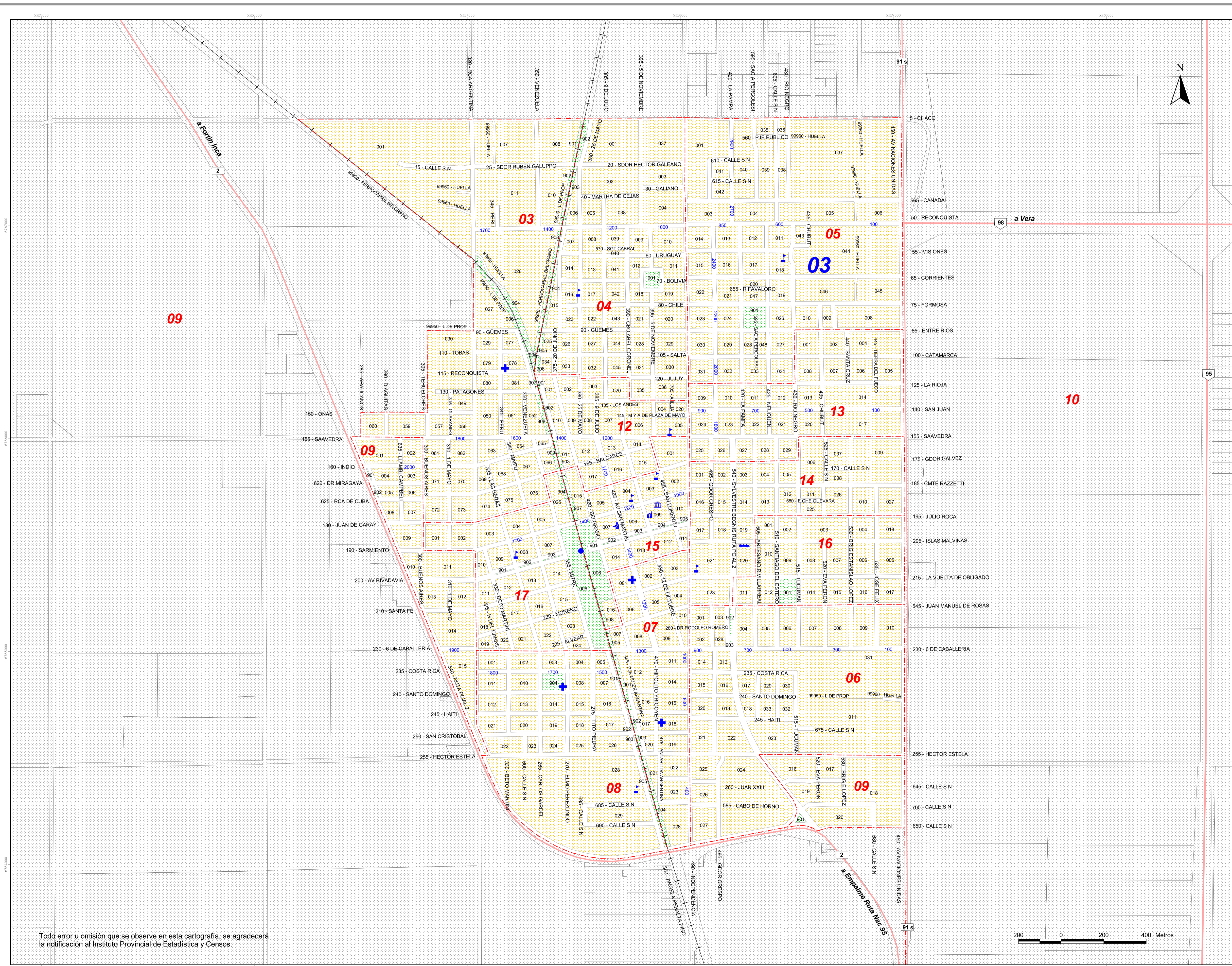


TOSTADO



INSTITUTO PROVINCIAL DE ESTADISTICA Y CENSOS

TOSTADO
PROVINCIA DE SANTA FE
 COD. DE PROVINCIA: **82**

DEPARTAMENTO: **NUEVE DE JULIO**
 COD. DE DEPTO: **077**

Cod. Localidad: **080/844**

Fracción: **03**

Radios: **03 a 10, 12, 13 y 15 a 17**

Escala **1: 9000**

FUENTE: IPEC - SCIT
 ULTIMA ACTUALIZACIÓN: 04 / 2017
 PROYECCIÓN CONFORME DE GAUSS KRÜGER
 OBSERVACIONES:
 99950 - L DE PROP = 99950 - LIMITE DE PROPIEDAD

Referencias:

- Limite de Provincia
- Limite de Departamento
- 77 Limite y N° de Fracción
- 3 Limite y N° de Radio
- Ríos Navegables
- Ríos no Navegables
- Lagunas / Baños
- Espacio Verde
- Rutas
- Caminos
- Vías Férreas
- ✚ Iglesia
- ✚ Escuela
- ✚ Edificio Público
- ✚ Cementerio
- ✚ Hospital
- ✚ Terminal de Omnibus
- ✚ Estación de FFCC
- ✚ Policia
- ✚ Municipalidad / Comuna
- 65 Ruta Nacional
- 21 Ruta Provincial

Abreviaturas:
 FCGB: Ferrocarril General Manuel Belgrano.
 FCCB: Ferrocarril General Bartolomé Mitre.

Generado: DEPARTAMENTO DE CARTOGRAFIA - INSTITUTO PROVINCIAL DE ESTADISTICA Y CENSOS.
 Dirección: Salta 2661- 4° piso. -- Mail: ipec-cartografia@santafe.gov.ar

Todo error u omisión que se observe en esta cartografía, se agradecerá la notificación al Instituto Provincial de Estadística y Censos.