

**INSTITUTO PROVINCIAL DE ESTADÍSTICA Y CENSOS**

**SAN ANTONIO DE OBLIGADO**

PROVINCIA DE SANTA FE  
COD. DE PROVINCIA: 82

DEPARTAMENTO: **GRL OBLIGADO**  
COD. DE DEPTO: **049**

Cod. Localidad: **190/761**

Fracción: **01**

Radio: **21 a 22**

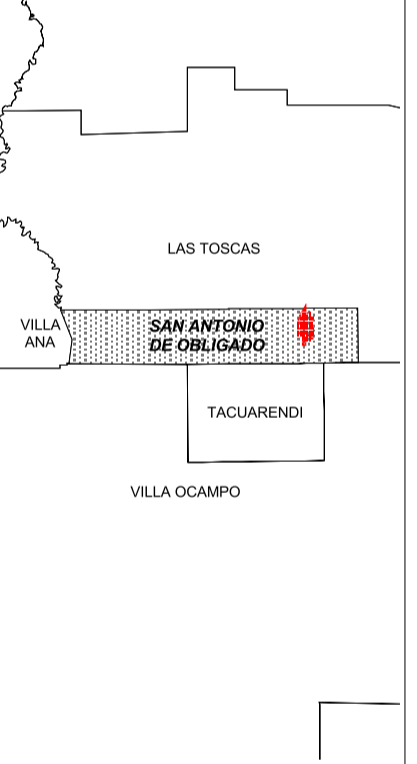
Escala: **1: 5.500**

FUENTE: IPEC - SCIT  
ULTIMA ACTUALIZACIÓN: 02 / 2016  
PROYECCIÓN CONFORME DE GAUSS KRÜGER  
OBSERVACIONES:  
99950 - L. DE PROP = 99950 - LIMITE DE PROPIEDAD

**DEPARTAMENTOS**



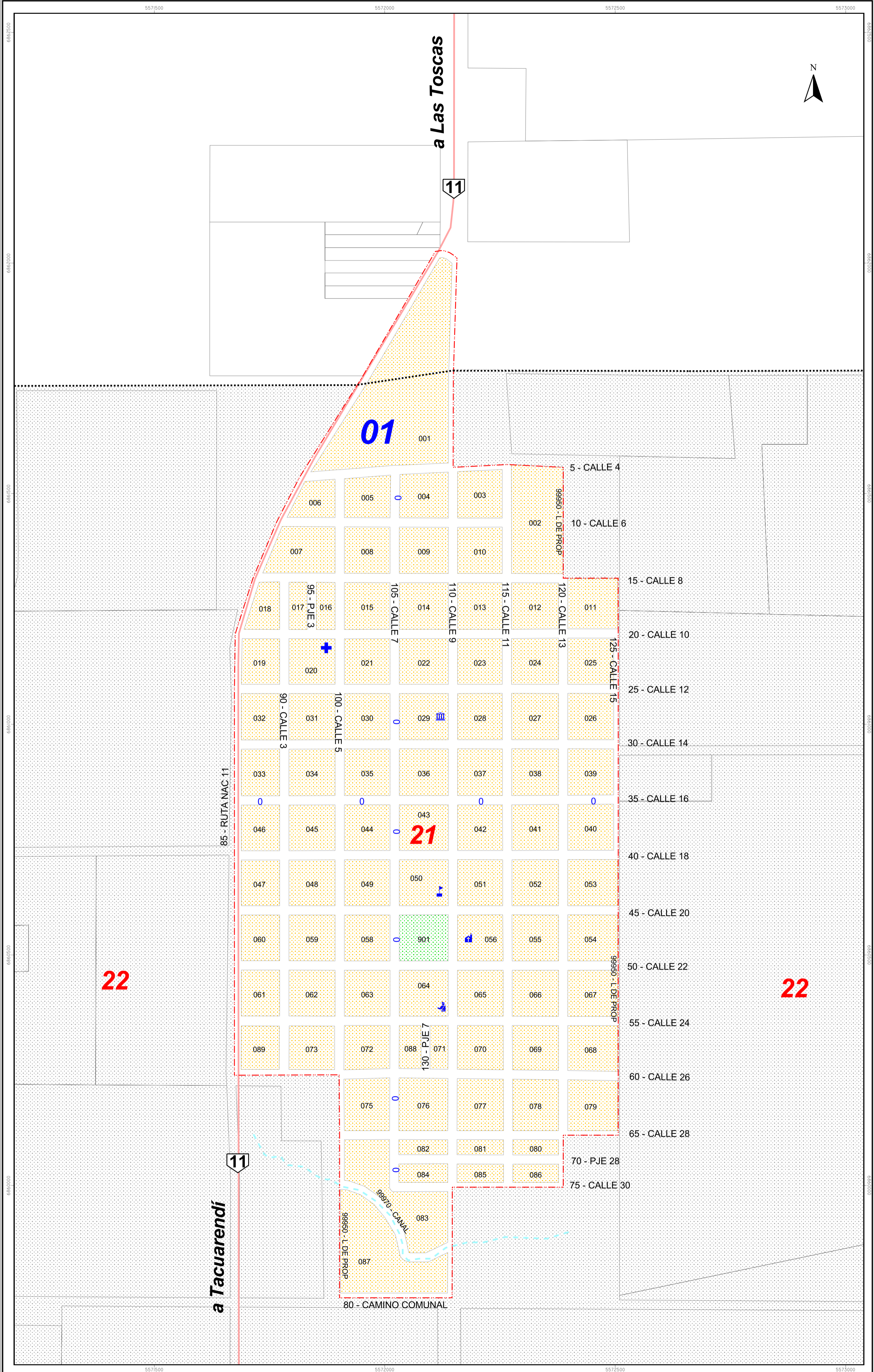
**DISTRITOS**



**Referencias:**

- Límite de Provincia
- Límite de Departamento
- Límite de Distrito
- Límite y N° de Fracción
- Límite y N° de Radio
- Ríos Navegables
- Lagunas / Bañados
- Espacio Verde
- Rutas
- Caminos
- Vías Férreas
- Iglesia
- Escuela
- Edificio Público
- Cementerio
- Hospital
- Terminal de Omnibus
- Estación de FFCC
- Policía
- Municipalidad / Comuna
- Ruta Nacional
- Ruta Provincial

Abreviaturas:  
FCGMB: Ferrocarril General Manuel Belgrano  
FCGBM: Ferrocarril General Bartolomé Mitre



Todo error u omisión que se observe en esta cartografía, se agradecerá la notificación al Instituto Provincial de Estadística y Censos.

100 0 100 200 300 400 500 Metros

5572500 5572500 5572500 5573000  
Generado: DEPARTAMENTO DE CARTOGRAFÍA - INSTITUTO PROVINCIAL DE ESTADÍSTICA Y CENSOS.  
Dirección: Salta 2661- 4º piso. - Mail: ipec-cartografia@santafe.gov.ar