

**INSTITUTO PROVINCIAL DE ESTADÍSTICAS Y CENSOS**

## LAS TOSCAS

PROVINCIA DE SANTA FE  
COD. DE PROVINCIA: 82

DEPARTAMENTO: **GRL OBLIGADO**

COD. DE DEPTO: **049**

Cod. Localidad: **130/756**

Fracción: **01**

Radio: **16 a 19; y 20,24,25,27,28**

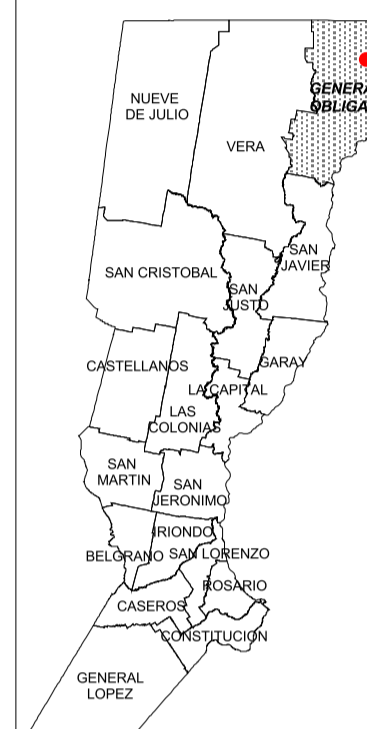
Escala: **1: 10.000**

FUENTE: IPEC - SCIT  
PROYECCIÓN CONFORME DE GAUSS KRÖGER  
ULTIMA ACTUALIZACIÓN: 01 / 2016

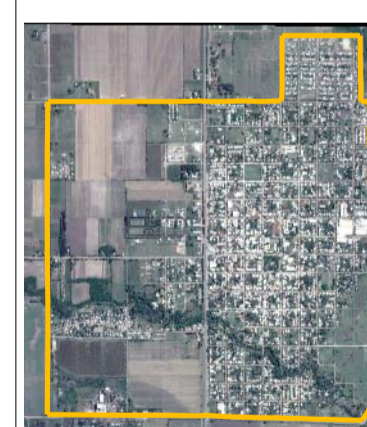
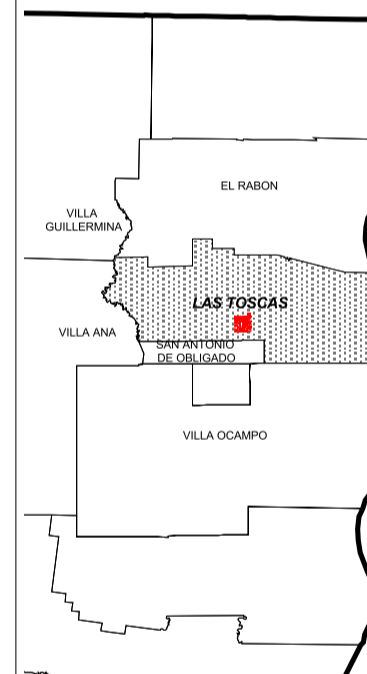
OBSERVACIONES:  
99950 - L. DE PROP = 99950 - LIMITE DE PROPIEDAD

G:\CARTOGRAFIA\DEPTO GENERAL OBLIGADO\LAS TOSCAS

### DEPARTAMENTOS

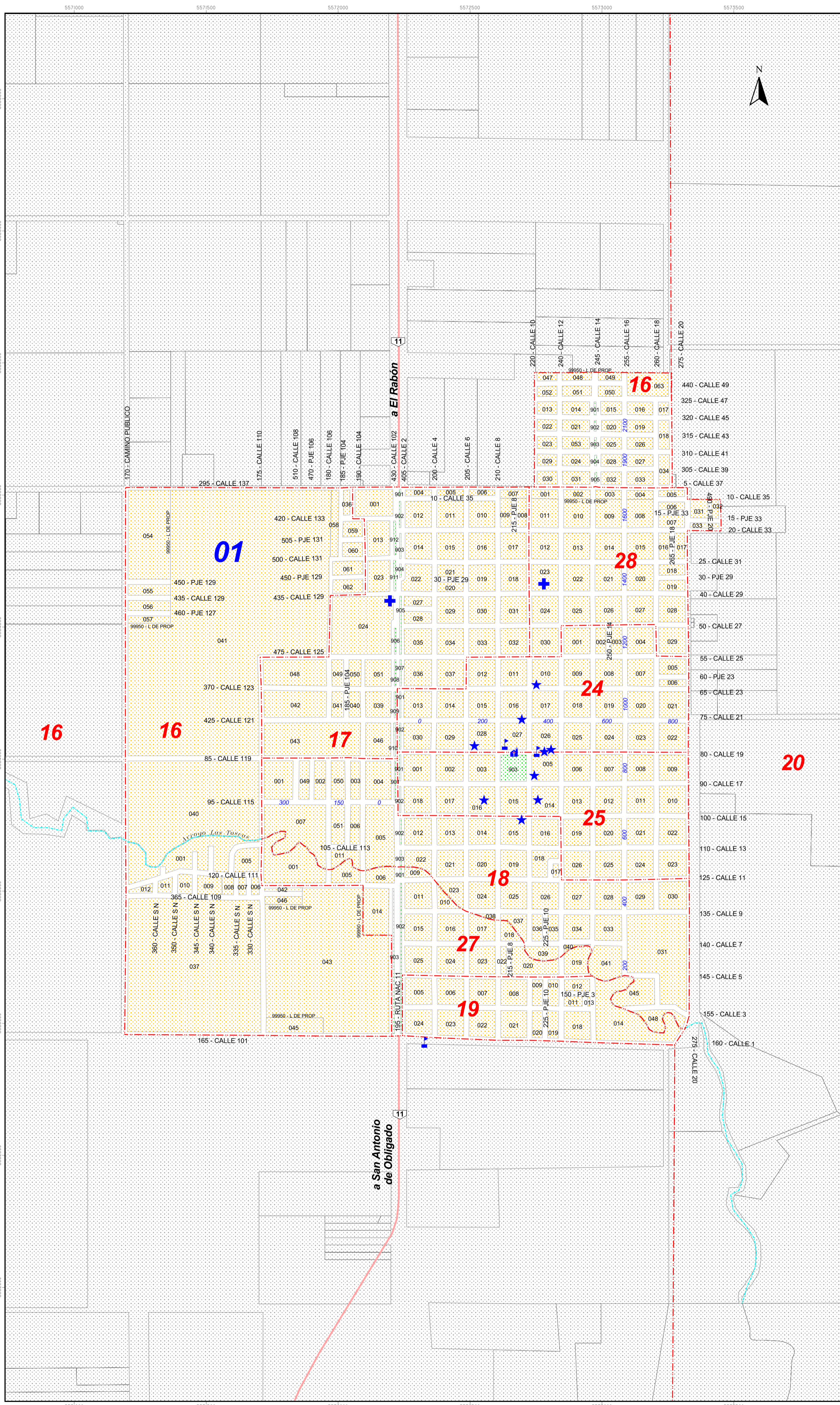


### DISTRITOS

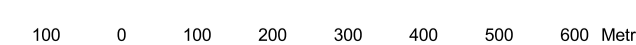


- Referencias:
- Límite de Provincia
  - Límite de Departamento
  - Límite y N° de Fracción
  - Límite y N° de Radio
  - Ríos Navegables
  - Ríos no Navegables
  - Lagunas / Baños
  - Espacio Verde
  - Rutas
  - Caminos
  - Vías Férreas
  - Iglesia
  - Escuela
  - Edificio Público
  - Cementerio
  - Hospital
  - Terminal de Omnibus
  - Estación de FFCC
  - Policía
  - Municipalidad / Comuna
  - Ruta Nacional
  - Ruta Provincial

Abreviaturas:  
FCGBM: Ferrocarril General Manuel Belgrano  
FCGBM: Ferrocarril General Bartolome Mitre



Todo error u omisión que se observe en esta cartografía, se agradecerá la notificación al Instituto Provincial de Estadística y Censos.



Generado: DEPARTAMENTO DE CARTOGRAFÍA - INSTITUTO PROVINCIAL DE ESTADÍSTICA Y CENSOS.  
Dirección: Salta 2661 - 4° piso. - Mail: ipec-cartografia@santafe.gov.ar