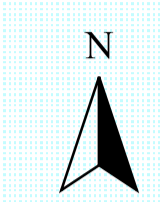
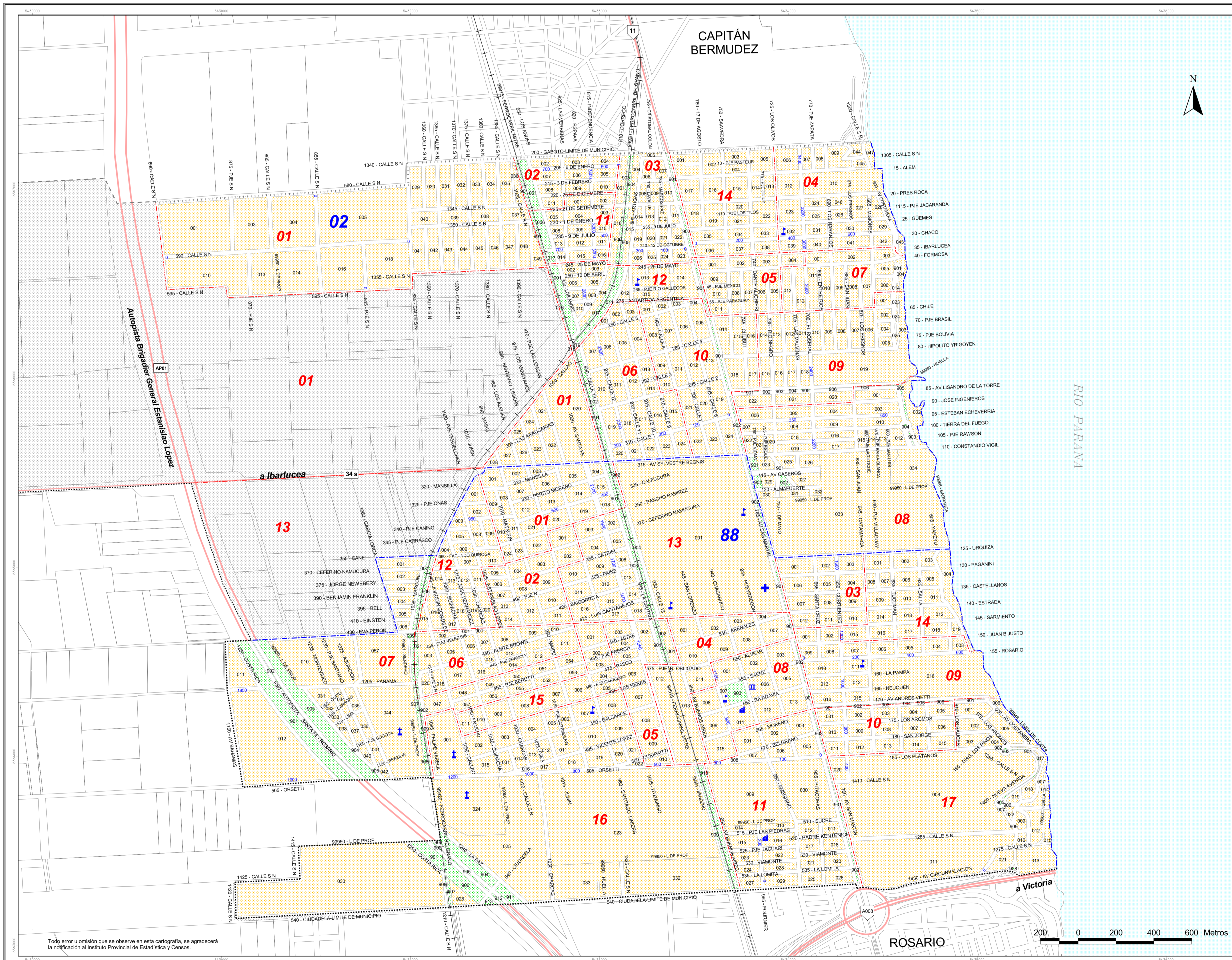
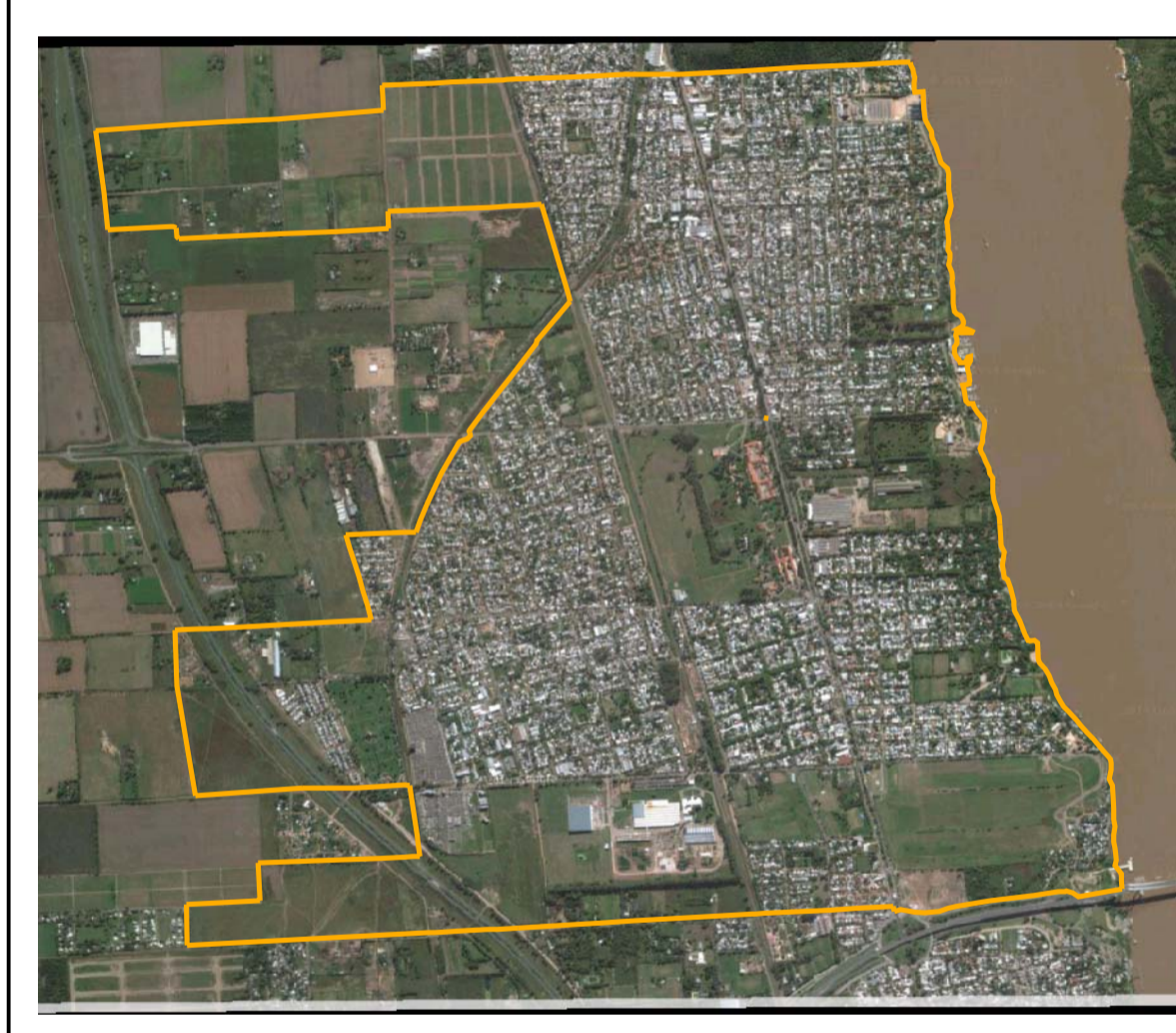
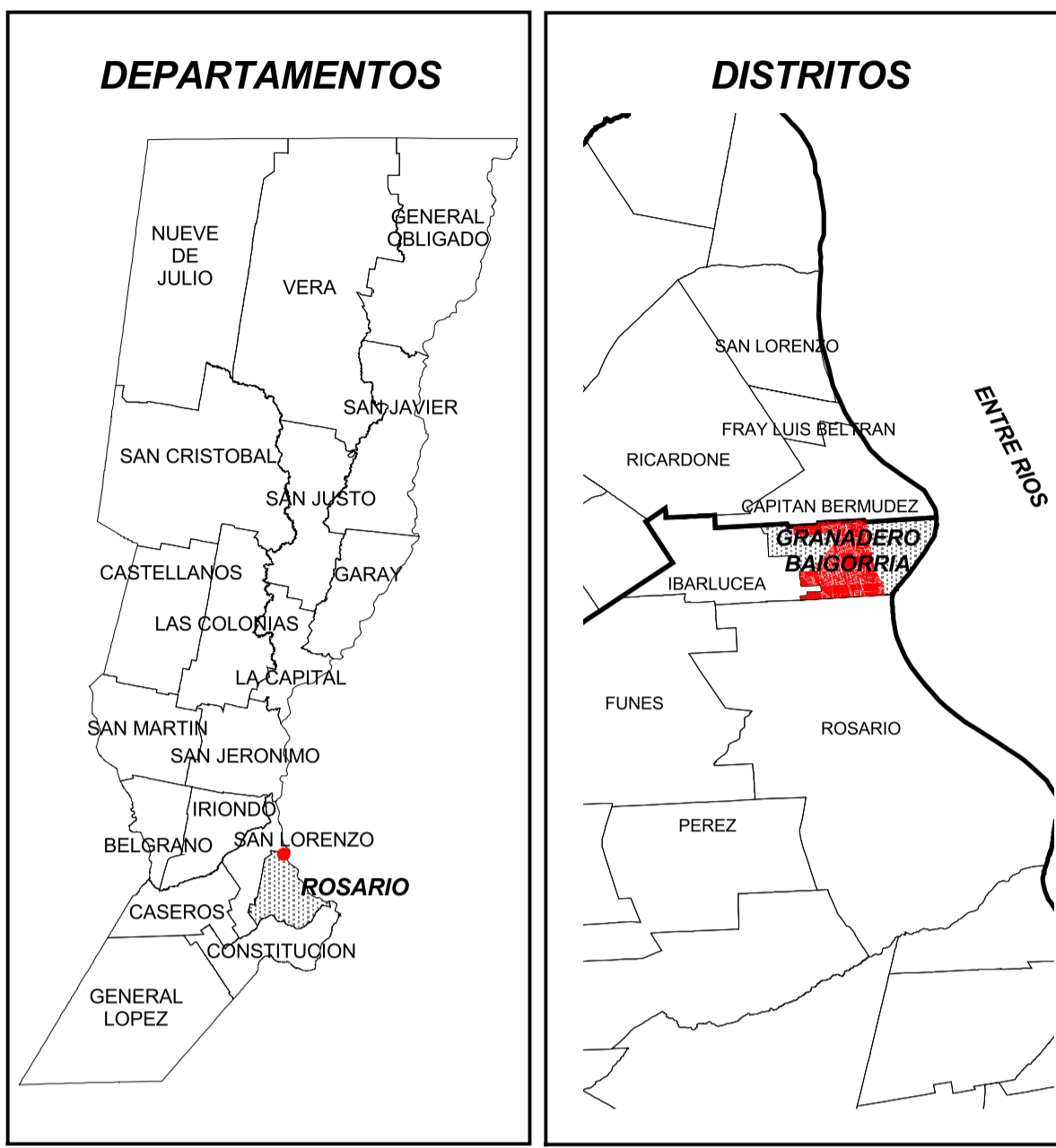


GRANADERO BAIGORRIA



RIO PARANA



INSTITUTO PROVINCIAL DE ESTADÍSTICAS Y CENSOS

GRANADERO BAIGORRIA
PROVINCIA DE SANTA FE
 COD. DE PROVINCIA: **82**

DEPARTAMENTO: **ROSARIO**
 COD. DE DEPTO: **084**

Cod. Localidad: **160/856**

Fracción: **02 y 88**

Radio: **F 02 : 01 a 14**
F 88 : 01 a 17

Escala **1: 10.000**

- Referencias:
- Límite de Provincia
 - Límite de Departamento
 - Límite de Distrito
 - Límite y N° de Fracción
 - Límite y N° de Radio
 - Ríos Navegables
 - Ríos no Navegables
 - Espacio Verde
 - Rutas
 - Caminos
 - Vías Férreas
 - Iglesia
 - Escuela
 - Edificio Público
 - Cementerio
 - Hospital
 - Terminal de Omnibus
 - Estación de FFCC
 - Policía
 - Municipalidad / Comuna
 - Ruta Nacional
 - Ruta Provincial

FUENTE: IPEC - SCIT
 PROYECCIÓN CONFORME DE GAUSS KRÖGER
 ÚLTIMA ACTUALIZACIÓN: 03 / 2017

OBSERVACIONES:
 99950 - L. DE PROP. = LIMITE DE PROPIEDAD

Abreviaturas:
 FCCBM: Ferrocarril General Manuel Belgrano.
 FCCBM: Ferrocarril General Bartolomé Mitre.

Generado: DEPARTAMENTO DE CARTOGRAFIA - INSTITUTO PROVINCIAL DE ESTADÍSTICA Y CENSOS.
 Dirección: Salta 2661 - 4° piso. - Mail: ipec-cartografia@santafe.gov.ar

Todo error u omisión que se observe en esta cartografía, se agradecerá la notificación al Instituto Provincial de Estadística y Censos.

