

**INSTITUTO PROVINCIAL DE ESTADISTICA Y CENSOS**

**EGUSQUIZA**

PROVINCIA DE SANTA FE  
COD. DE PROVINCIA: 82

DEPARTAMENTO: CASTELLANOS  
COD. DE DEPTO: 021

Cod. Localidad: 140/657

Fracción: 01

Radio: 23 y 31

Escala 1: 7000

FUENTE: IPEC - SCIT  
PROYECCION CONFORME DE GAUSS KRÖGER  
ULTIMA ACTUALIZACION: 09/2016

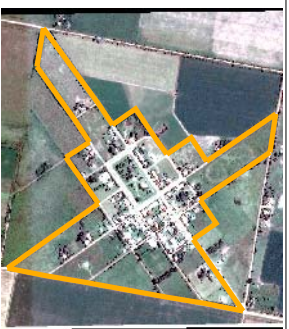
OBSERVACIONES:  
99950 - L. DE PROP = LIMITE DE PROPIEDAD

G:\CARTOGRA\DEPTO CASTELLANOS\EGUSQUIZA

**DEPARTAMENTOS**



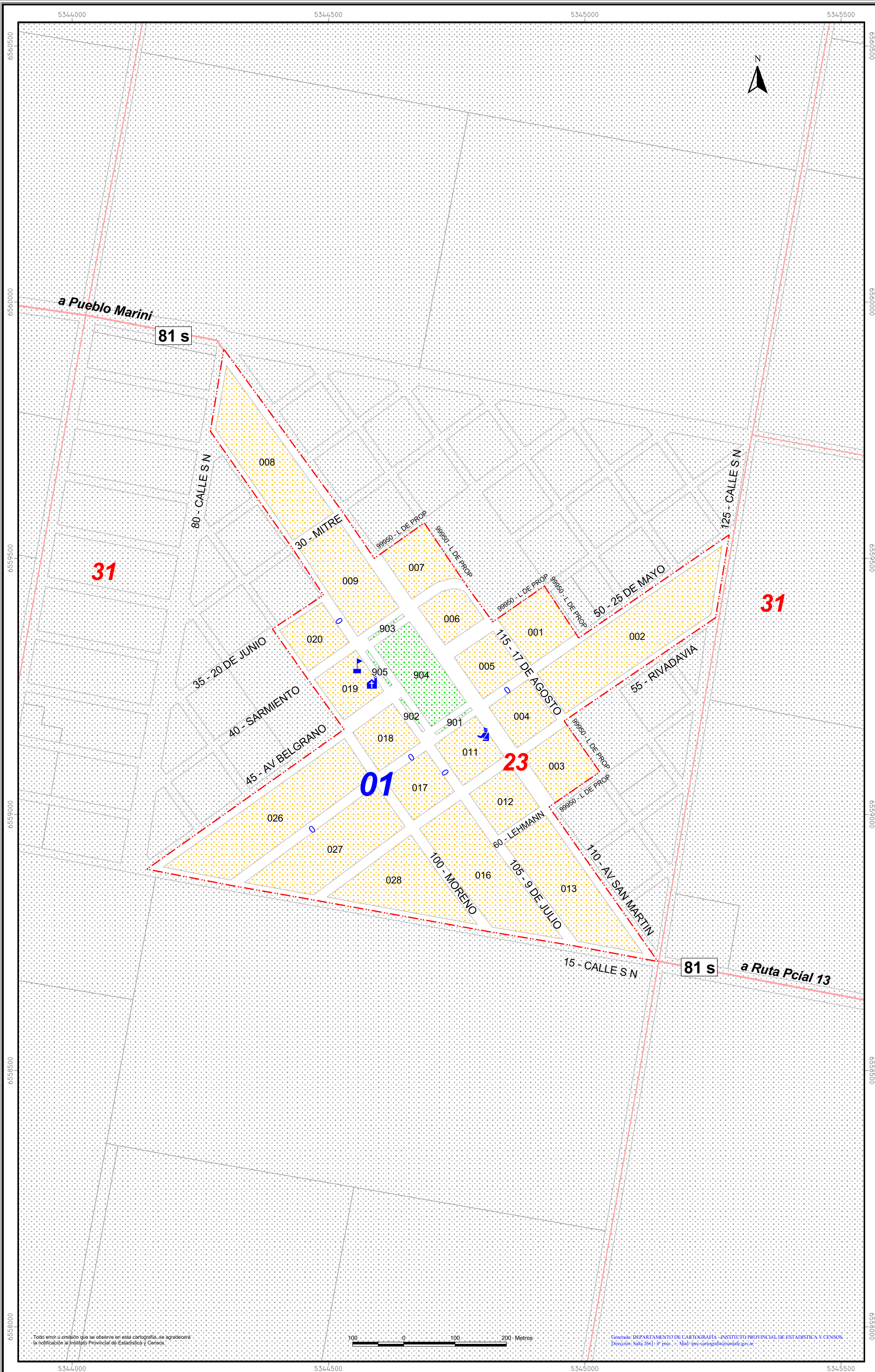
**DISTRITOS**



**Referencias:**

- Límite de Provincia
- Límite de Departamento
- Límite y N° de Fracción
- Límite y N° de Radio
- Ríos Navegables
- Ríos no Navegables
- Lagunas / Bañados
- Espacio Verde
- Rutas
- Caminos
- Vías Férreas
- Iglesia
- Escuela
- Edificio Público
- Cementerio
- Hospital
- Terminal de Omnibus
- Estación de FFCC
- Policía
- Municipalidad / Comuna
- Ruta Nacional
- Ruta Provincial

Abreviaturas:  
FCGM: Ferrocarril General Manuel Belgrano  
FCGBM: Ferrocarril General Bartolomé Mitre



Todo error u omisión que se observe en esta cartografía, se agradecerá la notificación al Instituto Provincial de Estadística y Censos.

General: DEPARTAMENTO DE CARTOGRAFIA - INSTITUTO PROVINCIAL DE ESTADISTICA Y CENSOS  
Dirección: Sth 364 - 3° piso - Mail: ipec-santafe@ipec.gov.ar