

INSTITUTO PROVINCIAL DE ESTADÍSTICA Y CENSOS

CORONDA

PROVINCIA DE SANTA FE
COD. DE PROVINCIA: 82

DEPARTAMENTO: SAN JERONIMO
COD. DE DEPTO: 105

Cod. Localidad: 090/916

Fracción: 01

Radio: 08

Fracción: 03

Radio: 01 A 16

Escala 1: 10000

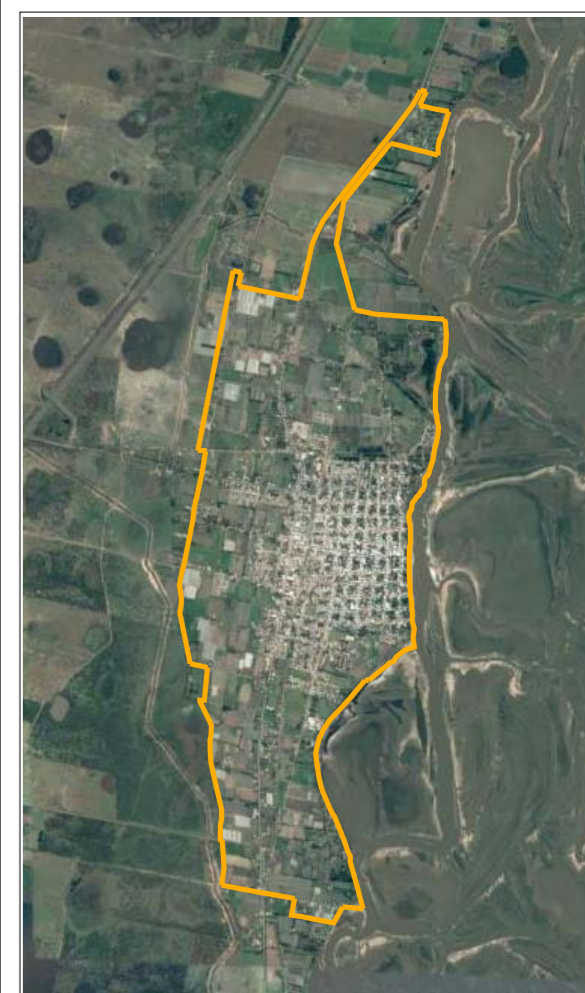
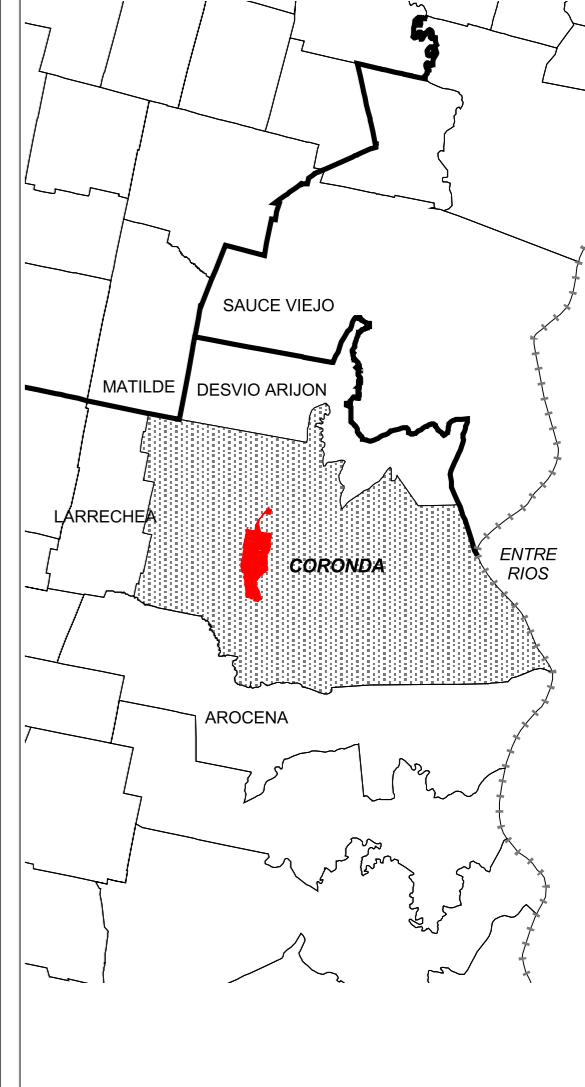
FUENTE: IPEC - SCIT
PROYECCIÓN CONFORME DE GAUSS KRÜGER
ULTIMA ACTUALIZACIÓN: 10/16

OBSERVACIONES:
99950 - L. DE PROP. = 99950 - LIMITE DE PROPIEDAD

DEPARTAMENTOS

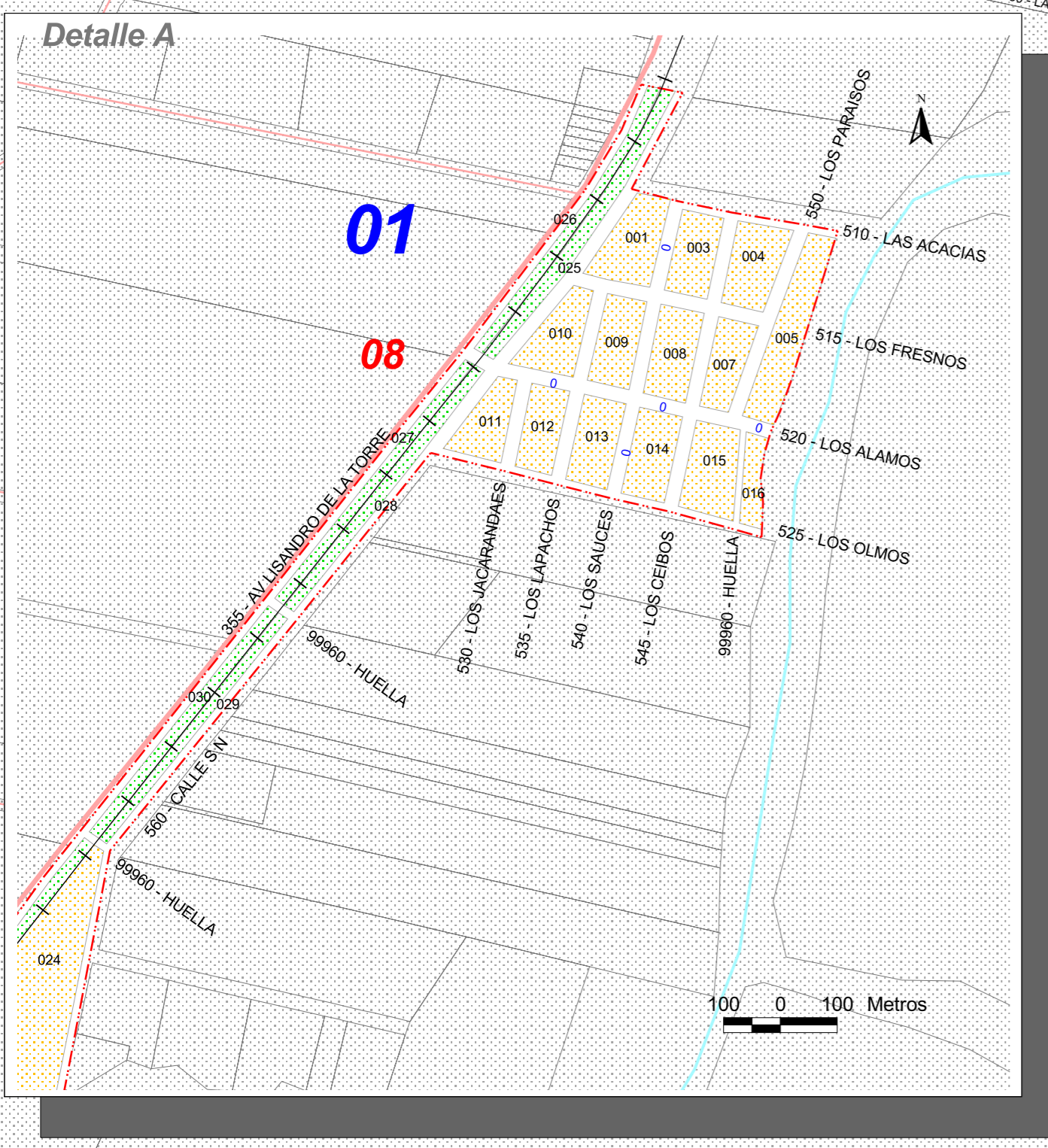
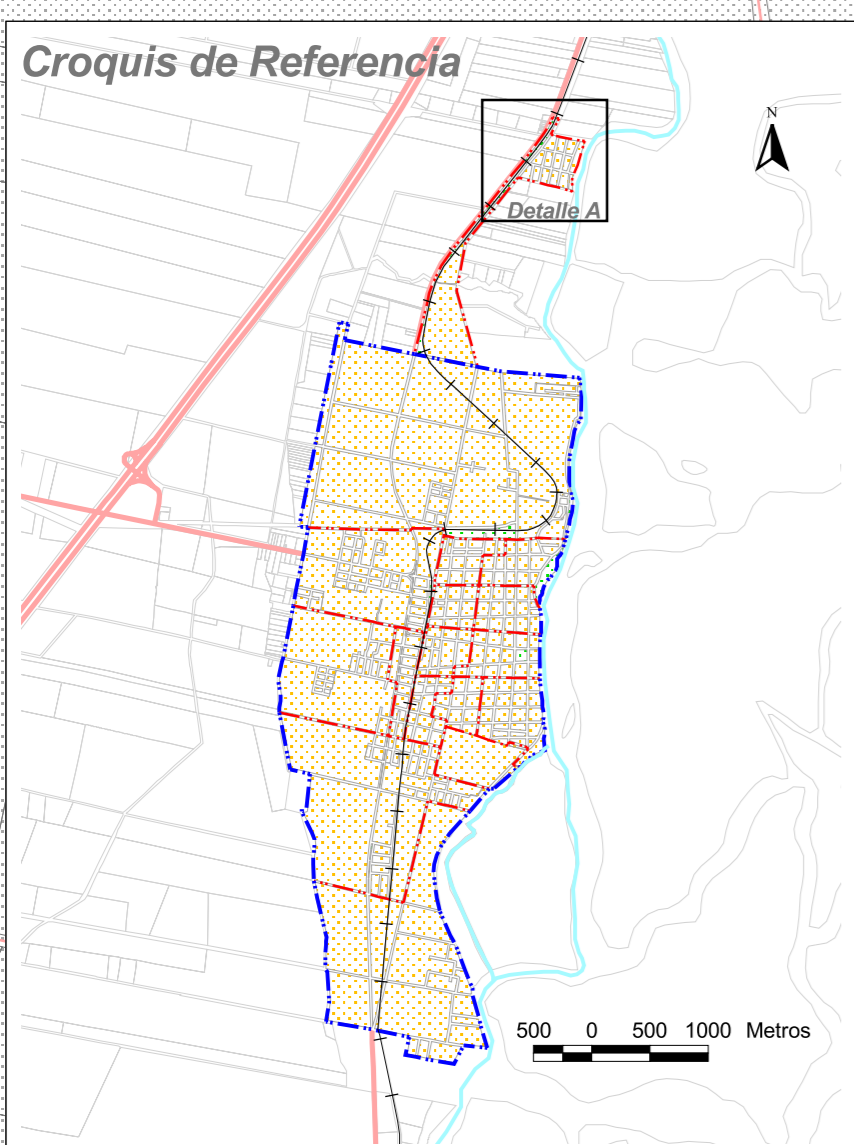
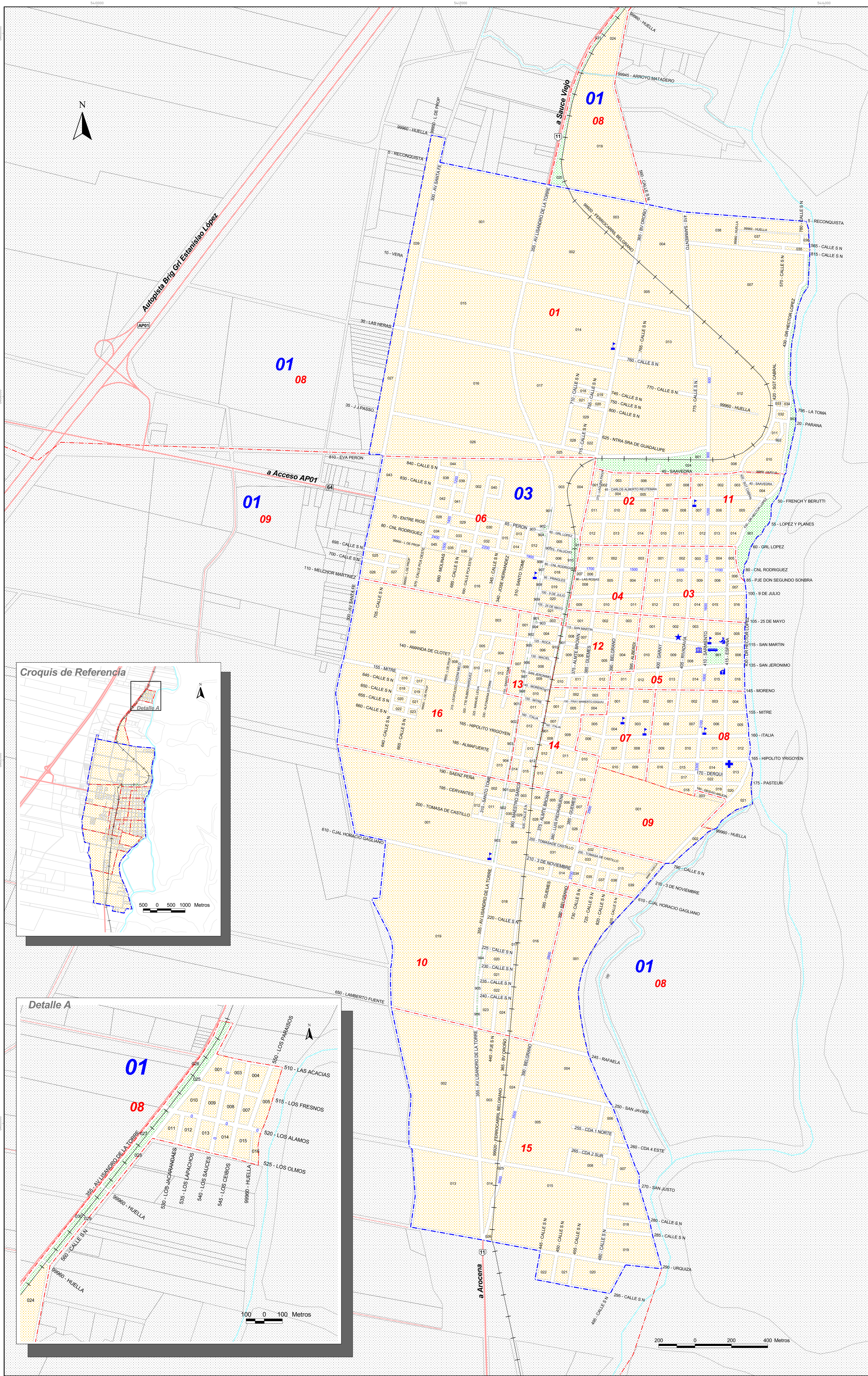


DISTRITOS



Referencias:

- Límite de Provincia
- Límite de Departamento
- Límite y N° de Fracción
- Límite y N° de Radio
- Ríos / Arroyos
- Canales / Desagües
- Lagunas / Baños
- Espacio Verde
- Rutas
- Caminos
- Vías Férreas
- Iglesia
- Escuela
- Edificio Público
- Cementerio
- Hospital
- Terminal de Omnibus
- Estación de FFCC
- Policía
- Municipalidad / Comuna
- Ruta Nacional
- Ruta Provincial



Todo error u omisión que se observe en esta cartografía, se agradecerá la notificación al Instituto Provincial de Estadística y Censos.