

INSTITUTO PROVINCIAL DE ESTADÍSTICA Y CENSOS

BARRANCAS

PROVINCIA DE SANTA FE
COD. DE PROVINCIA: 82

DEPARTAMENTO **SAN JERONIMO**
COD. DE DEPTO: 105

Cod. Localidad: **030/911**

Fracción: **01**

Radio: **15 a 20**

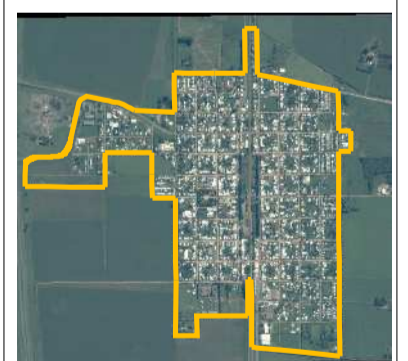
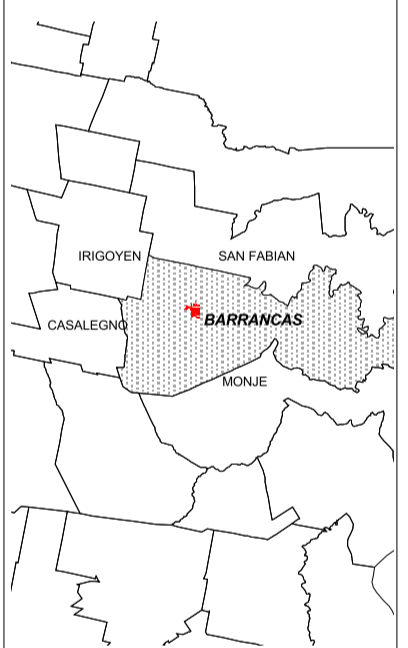
Escala: **1: 8000**

FUENTE: IPEC - SCIT
PROYECCIÓN CONFORME DE GAUSS KRÖGER
ÚLTIMA ACTUALIZACIÓN: 02/2014
OBSERVACIONES:
99950 - L DE PROP = LIMITE DE PROPIEDAD

DEPARTAMENTOS

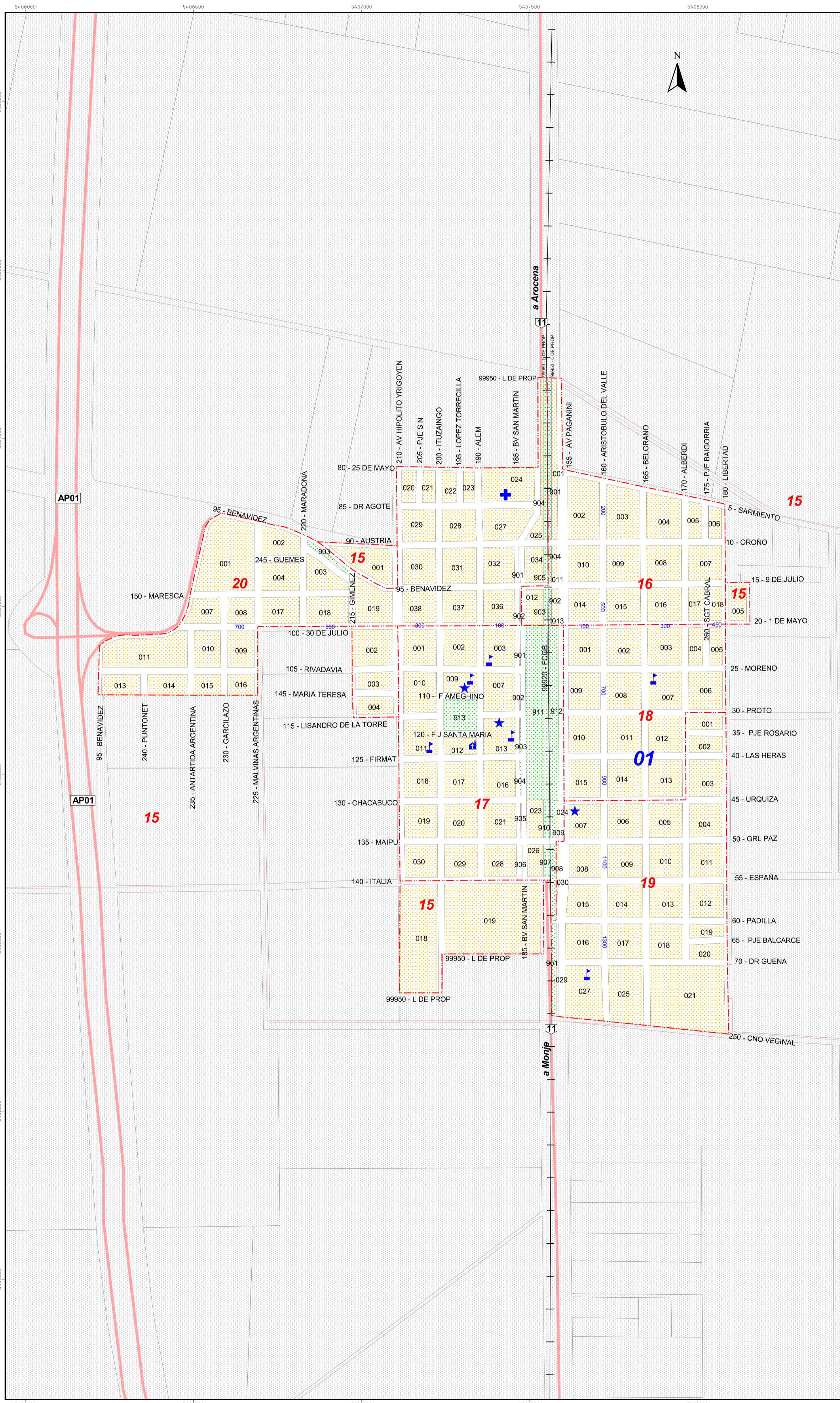


DISTRITOS



- Referencias:
- Límite de Provincia
 - Límite de Departamento
 - Límite y N° de Fracción
 - Límite y N° de Radio
 - Ríos Navegables
 - Ríos no Navegables
 - Lagunas / Bañados
 - Espacio Verde
 - Rutas
 - Caminos
 - Vías Férreas
 - Iglesia
 - Escuela
 - Edificio Público
 - Cementerio
 - Hospital
 - Terminal de Omnibus
 - Estación de FFCC
 - Policía
 - Municipalidad / Comuna
 - Ruta Nacional
 - Ruta Provincial

Abreviaturas:
FCGMB: Ferrocarril General Manuel Belgrano
FCGBM: Ferrocarril General Bartolomé Mitre



Todo error u omisión que se observe en esta cartografía, se agradecerá la notificación al Instituto Provincial de Estadística y Censos.

Generado: DEPARTAMENTO DE CARTOGRAFIA - INSTITUTO PROVINCIAL DE ESTADÍSTICA Y CENSOS.
Dirección: Salta 2661-4° piso. -- Mail: ipec-cartografia@santafe.gov.ar