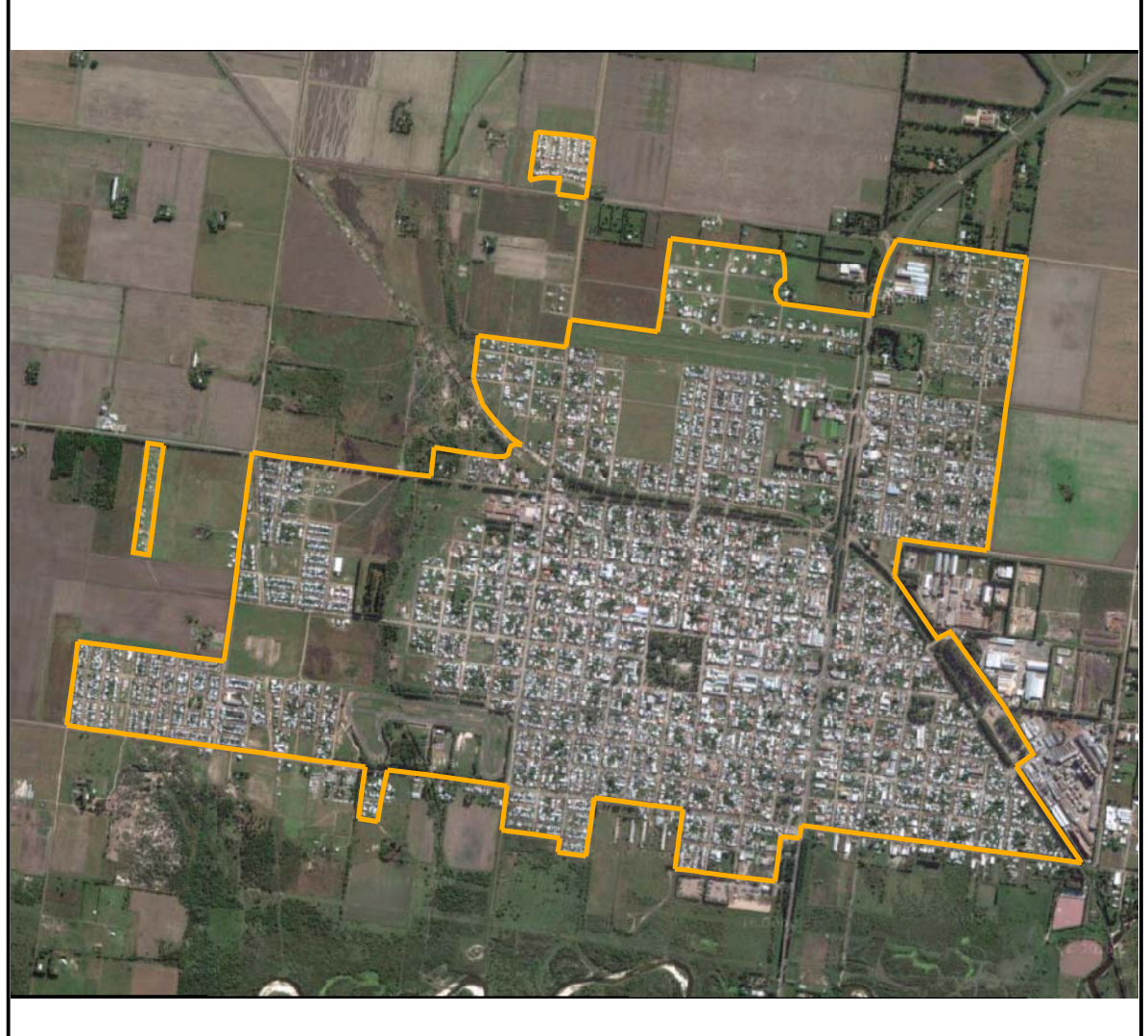
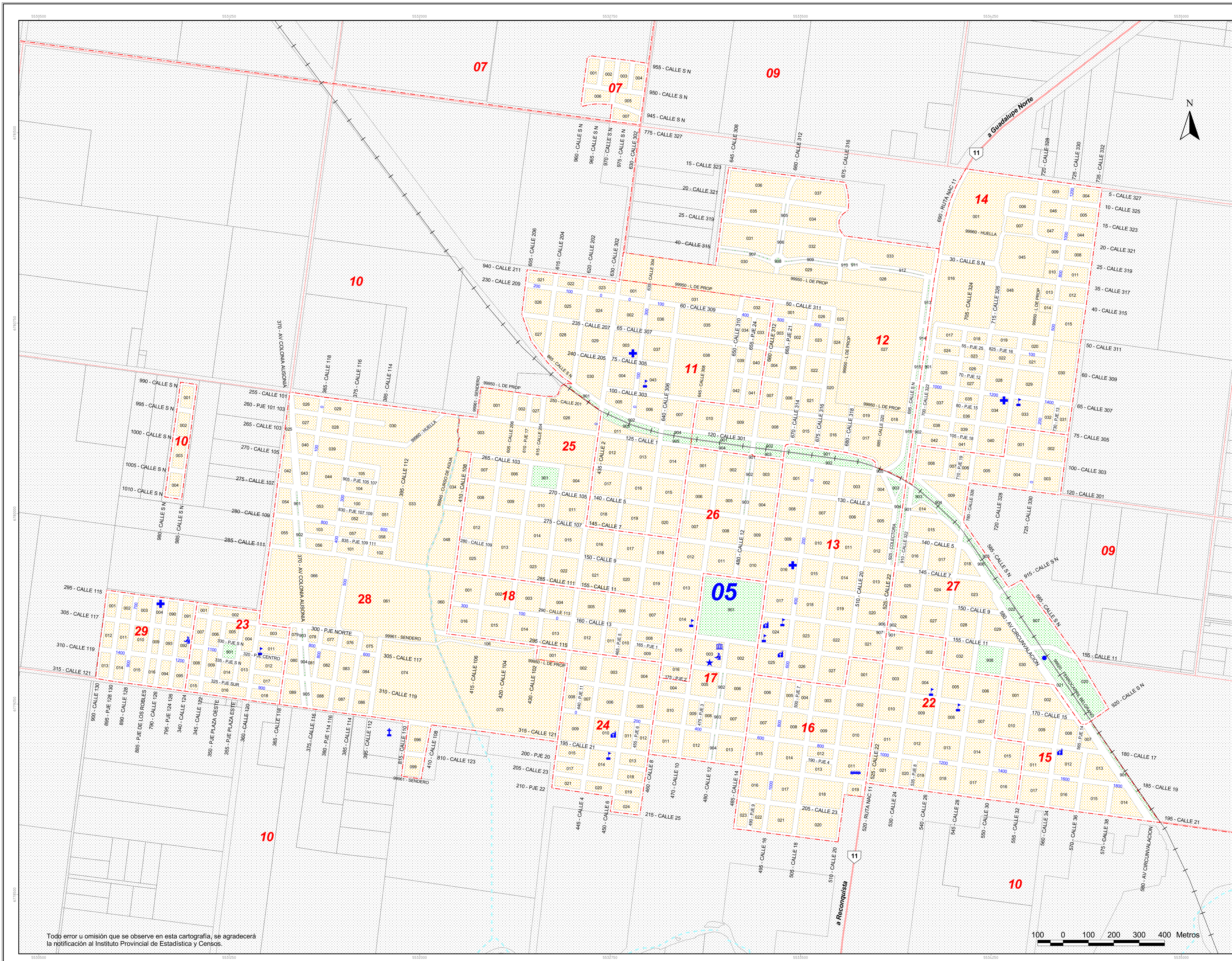




Instituto Provincial de Estadística y Censos

AVELLANEDA



INSTITUTO PROVINCIAL DE ESTADISTICA Y CENSOS

AVELLANEDA
 PROVINCIA DE SANTA FE
 COD. DE PROVINCIA: 82

DEPARTAMENTO: GRAL OBLIGADO
 COD. DE DEPTO: 049

Cod. Localidad: 020/743

Fracción: 05

Radio: 11 a 18 y 22 a 29

Escala 1: 7500

FUENTE: IPEC - SCIT
 ÚLTIMA ACTUALIZACIÓN: 08 / 2016
 PROYECCIÓN CONFORME DE GAUSS KRÜGER

OBSERVACIONES:
 99950 - L. DE PROP = LIMITE DE PROPIEDAD

Referencias:

- Limite de Provincia
- Limite de Departamento
- 77 Limite y N° de Fracción
- 3 Limite y N° de Radio
- Ríos Navegables
- Ríos no Navegables
- Lagunas / Baños
- Espacio Verde
- Rutas
- Caminos
- Vías Férreas
- ✠ Iglesia
- ✎ Escuela
- ✎ Edificio Público
- ✎ Cementerio
- ✎ Hospital
- ✎ Terminal de Omnibus
- ✎ Estación de FFCC
- ✎ Policia
- ✎ Municipalidad / Comuna
- 66 Ruta Nacional
- 21 Ruta Provincial

Abreviaturas:
 FCGBM: Feroxarril General Mansel Belgrano.
 FCCBM: Feroxarril General Bartolomé Mitre.

Generado: DEPARTAMENTO DE CARTOGRAFIA - INSTITUTO PROVINCIAL DE ESTADISTICA Y CENSOS.
 Dirección: Salta 2661- 4° piso. -- Mail: ipcc-cartografia@santafe.gov.ar

Todo error u omisión que se observe en esta cartografía, se agradecerá la notificación al Instituto Provincial de Estadística y Censos.