



SANTA

FEE

**Dirección de Información para la Gestión
Secretaría de Planificación Estratégica y RRHH**

**Programa Provincial de Oncología
Dirección Provincial de Promoción y Prevención de la Salud**

Morbi-mortalidad por cáncer en las localidades del Cordón Industrial y en la provincia

Santa Fe

Septiembre de 2016

Morbimortalidad por cáncer en las localidades del cordón industrial. Santa Fe.

Objetivo

Establecer si existe diferencia en la morbimortalidad por cáncer entre la provincia y la población del Cordón industrial.

Localidades del Cordón

Capitán Bermúdez, Fray Luis Beltrán, Granadero Baigorria, Ibarlucea, Timbúes, Ricardone, Puerto General San Martín y San Lorenzo.

Cánceres seleccionados

- i) Colonrecto (Códigos C18; 19; 20)
- ii) Oncohematológico: Linfomas, Leucemias y Mieloma múltiple (Códigos C81; 82; 83, 84, 85, 90, 91, 92, 93, 94, 95 y 96)
- iii) Próstata (Códigos C61)
- iv) Pulmón (Códigos C34)
- v) Mama (Códigos C50)
- vi) Cérvix (Códigos C53)

Fuentes de información

- i) Mortalidad, el Sistema de Estadísticas Vitales de la Dirección General de Estadísticas (años 2001 a 2015)
- ii) Morbilidad, el Registro de Cáncer de Santa Fe (RECASFE). Años 2007 a 2012.
- iii) Población, INDEC-IPEC (Censo Nacional de Población y Viviendas para los años 2001 y 2010) y las estimaciones censales.

Presentación y análisis de la información

- i) Por tipo de cáncer.
- ii) Para morbilidad y mortalidad.
- iii) Según: número de casos/año, tasas crudas/año y medidas de tendencia central (promedio período)

CÁNCER DE PULMÓN

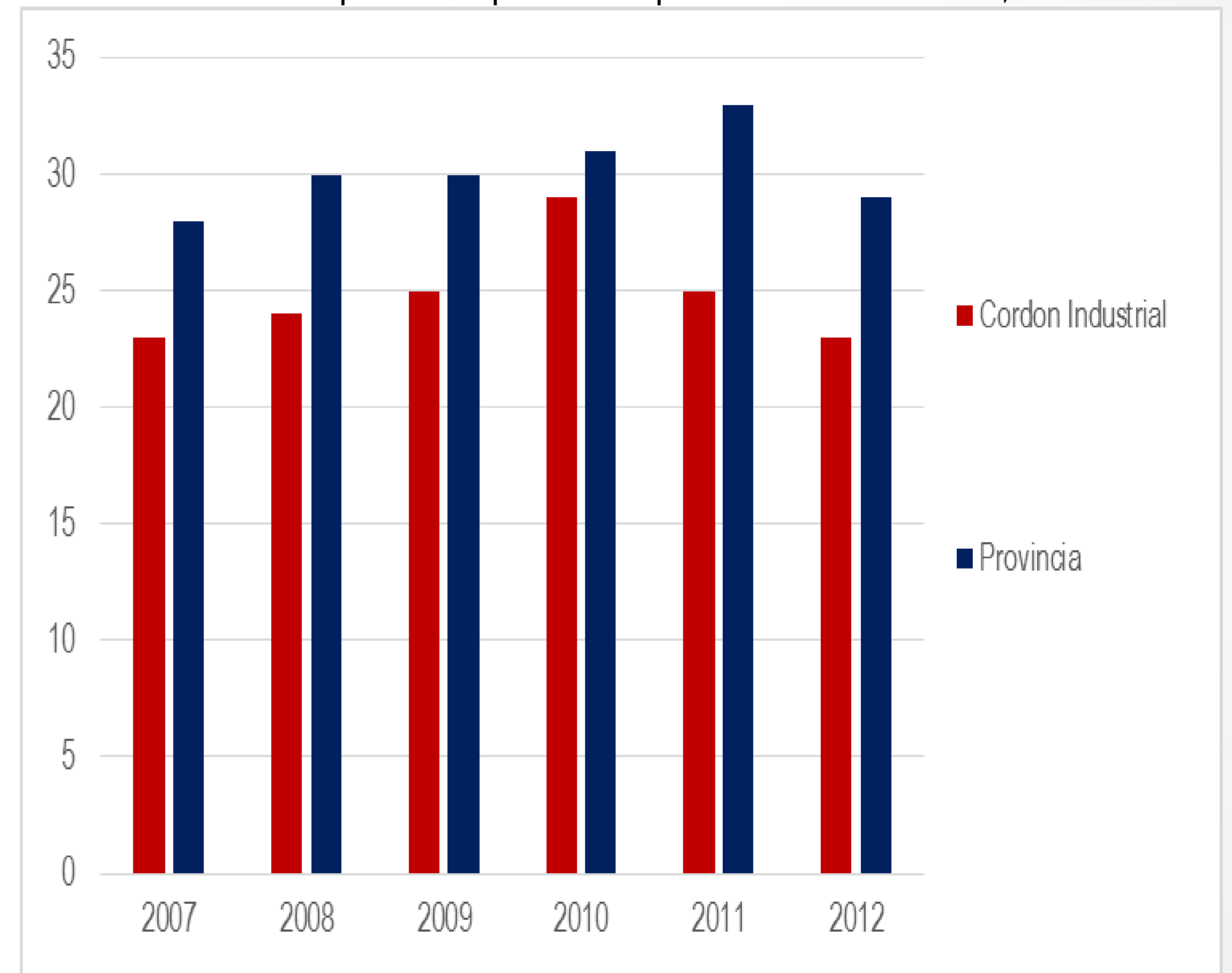
1. a. Morbilidad

Cuadro 1: Morbilidad por cáncer de pulmón. Casos y tasas por 100.000 habitantes. Santa Fe, 2007-2012.

	Cordon Industrial			Provincia		
	N	Población	Tasa (x 100.000)	N	Población	Tasa (x 100.000)
2007	34	149734	23	867	3130764	28
2008	36	152482	24	951	3155726	30
2009	39	155320	25	948	3181259	30
2010	44	153194	29	1001	3194537	31
2011	39	154666	25	1075	3210377	33
2012	36	156893	23	948	3234282	29
Promedio	38	153715	25	965	3184491	30

Fuente: RECASFE e INDEC-IPEC

Grafico 1: Morbilidad por cáncer de pulmón. Tasas por 100.000 habitantes. Santa Fe, 2007-2012.



Fuente: RECASFE e INDEC-IPEC

CÁNCER DE PULMÓN

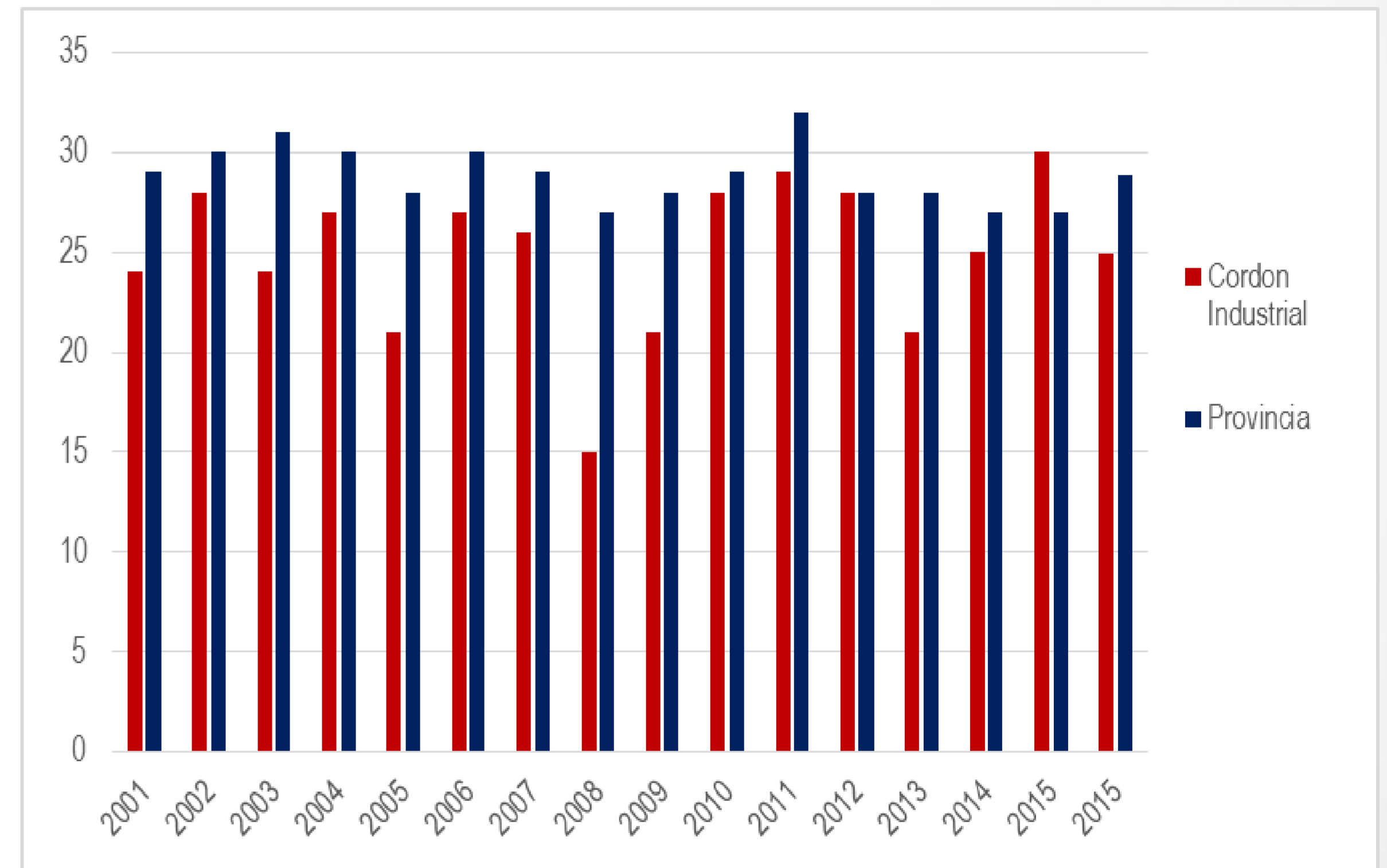
1. b. Mortalidad

Cuadro 2: Mortalidad por cáncer de pulmón. Casos y tasas por 100.000 habitantes. Santa Fe, 2001-2015.

	Cordon Industrial			Provincia		
	N	Población	Tasa (x 100.000)	N	Población	Tasa (x 100.000)
2001	32	135845	24	872	3000701	29
2002	38	137247	28	901	3014138	30
2003	34	139589	24	930	3036417	31
2004	38	142005	27	910	3059200	30
2005	31	144499	21	873	3082501	28
2006	40	147075	27	919	3106334	30
2007	39	149734	26	915	3130764	29
2008	23	152482	15	899	3155726	27
2009	33	155320	21	881	3181259	28
2010	43	153194	28	911	3194537	29
2011	45	154666	29	1043	3210377	32
2012	42	156893	28	901	3234282	28
2013	34	159176	21	904	3258547	28
2014	40	161514	25	877	3283216	27
2015	49	163911	30	892	3308284	27
2015	37	150210	25	909	3150419	29

Fuente: Estadísticas vitales e INDEC-IPEC

Gráfico 2: Mortalidad por cáncer de pulmón. Casos y tasas por 100.000 habitantes. Santa Fe, 2001-2015.



Fuente: Estadísticas vitales e INDEC-IPEC

CÁNCER ONCOHEMATOLÓGICO

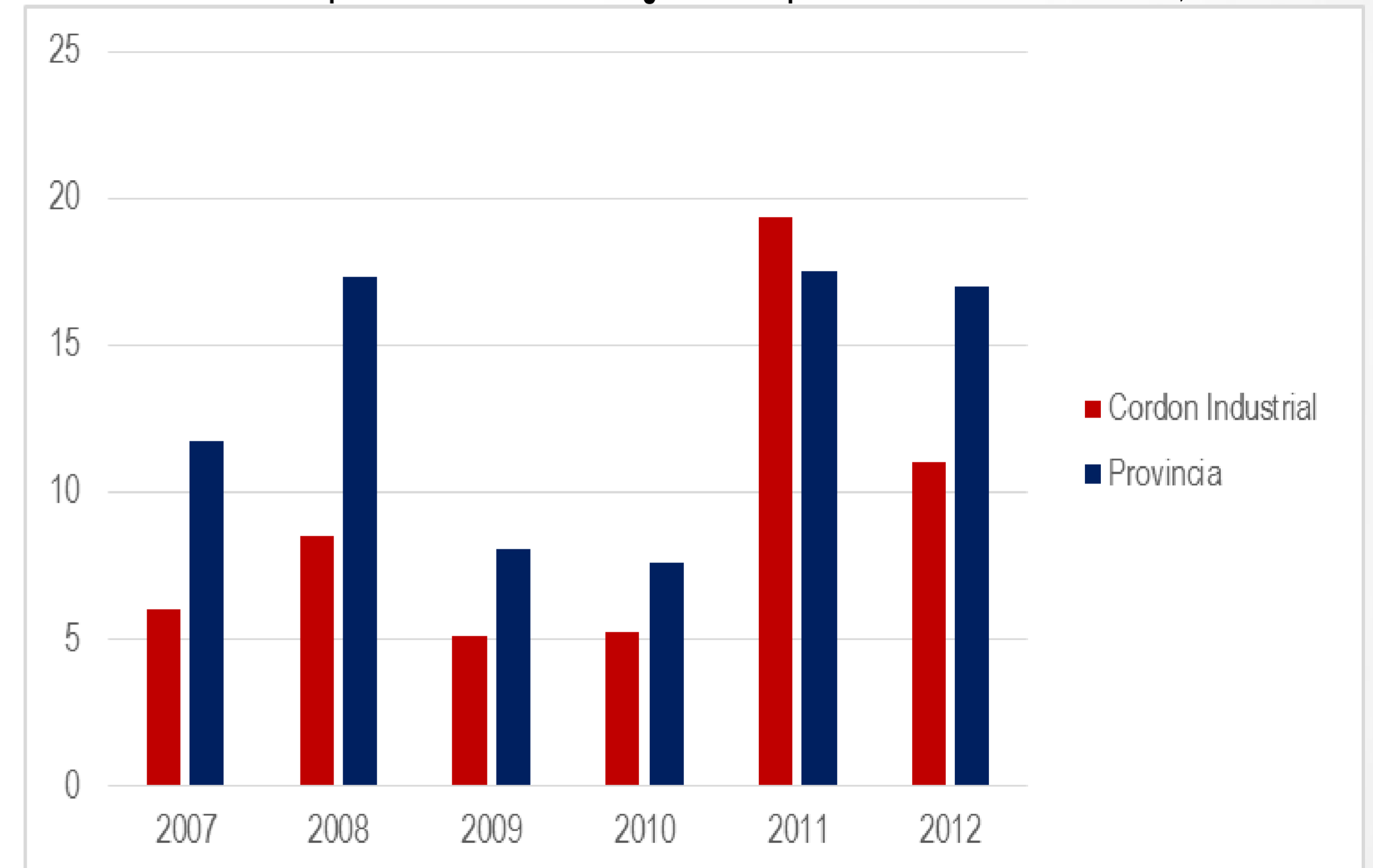
1. a. Morbilidad

Cuadro 3: Morbilidad por cáncer Oncohematológico. Casos y tasas por 100.000 habitantes. Santa Fe, 2007-2012.

	Cordon Industrial			Provincia		
	N	Población	Tasa (x 100.000)	N	Población	Tasa (x 100.000)
2007	9	149734	6	367	3130764	12
2008	13	152482	9	546	3155726	17
2009	8	155320	5	257	3181259	8
2010	8	153194	5	243	3194537	8
2011	30	154666	19	562	3210377	18
2012	17	156893	11	546	3234282	17
Promedio	14	153715	9	420	3184491	13

Fuente: RECASFE e INDEC-IPEC

Grafico 3: Morbilidad por cáncer Oncohematológico. Tasas por 100.000 habitantes. Santa Fe, 2007-2012.



Fuente: RECASFE e INDEC-IPEC

CÁNCER ONCOHEMATOLÓGICO

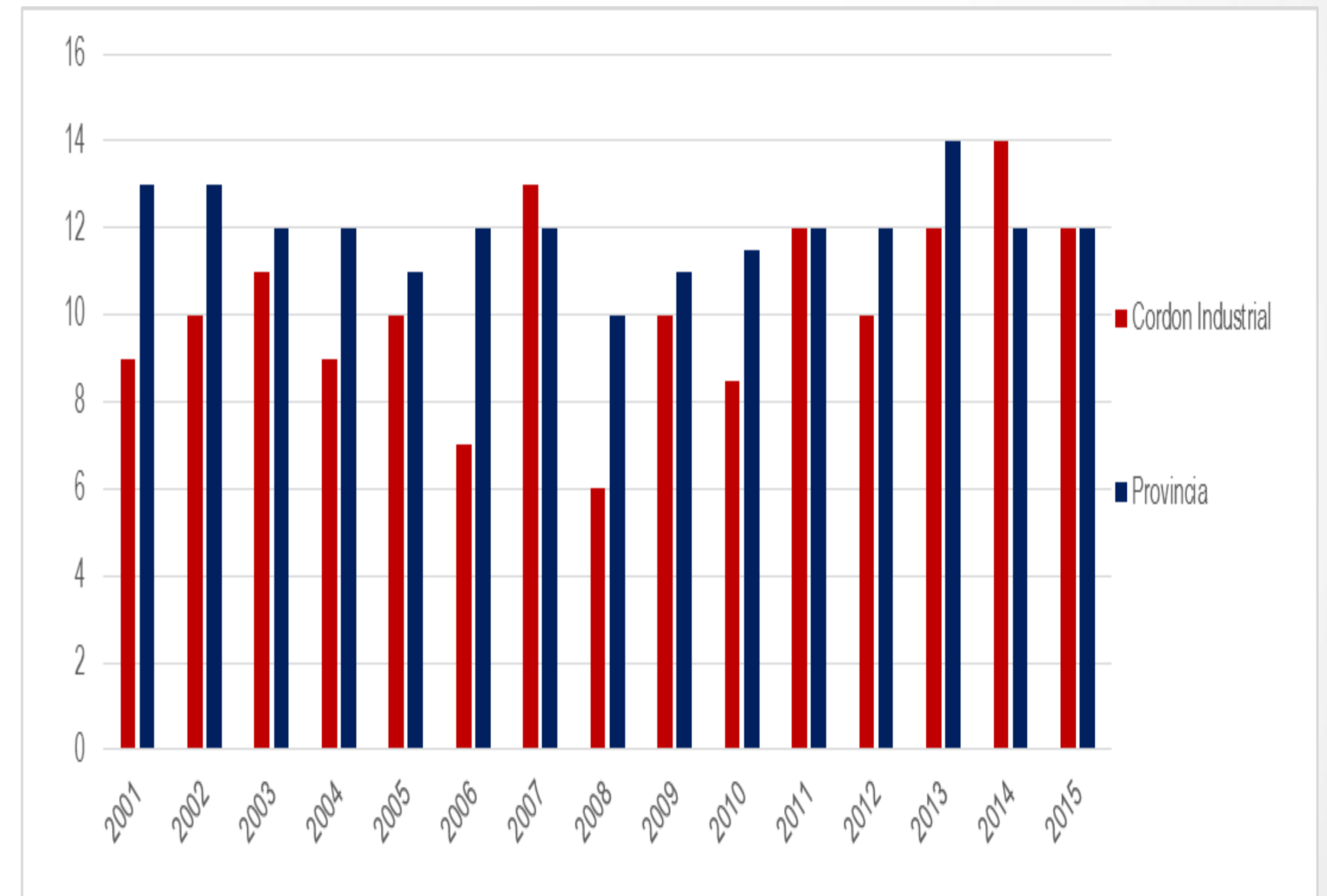
2 b. Mortalidad

Cuadro 4: Mortalidad por cáncer Oncohematológico. Casos y tasas por 100.000 habitantes. Santa Fe, 2001-2015.

	Cordon Industrial			Provincia		
	N	Población	Tasa (x 100.000)	N	Población	Tasa (x 100.000)
2001	12	135845	9	385	3000701	13
2002	14	137247	10	403	3014138	13
2003	15	139589	11	380	3036417	12
2004	13	142005	9	374	3059200	12
2005	14	144499	10	353	3082501	11
2006	10	147075	7	364	3106334	12
2007	19	149734	13	384	3130764	12
2008	9	152482	6	325	3155726	10
2009	16	155320	10	363	3181259	11
2010	13	153194	8	367	3194537	11
2011	19	154666	12	378	3210377	12
2012	16	156893	10	399	3234282	12
2013	19	159176	12	449	3258547	14
2014	22	161514	14	408	3283216	12
2015	20	163911	12	393	3308284	12
Promedio	15	150210	10	382	3150419	12

Fuente: Estadísticas vitales e INDEC-IPEC

Gráfico 4: Mortalidad por cáncer Oncohematológico. Tasas por 100.000 habitantes. Santa Fe, 2001-2015.



Fuente: Estadísticas vitales e INDEC-IPEC

CÁNCER CÉRVIX

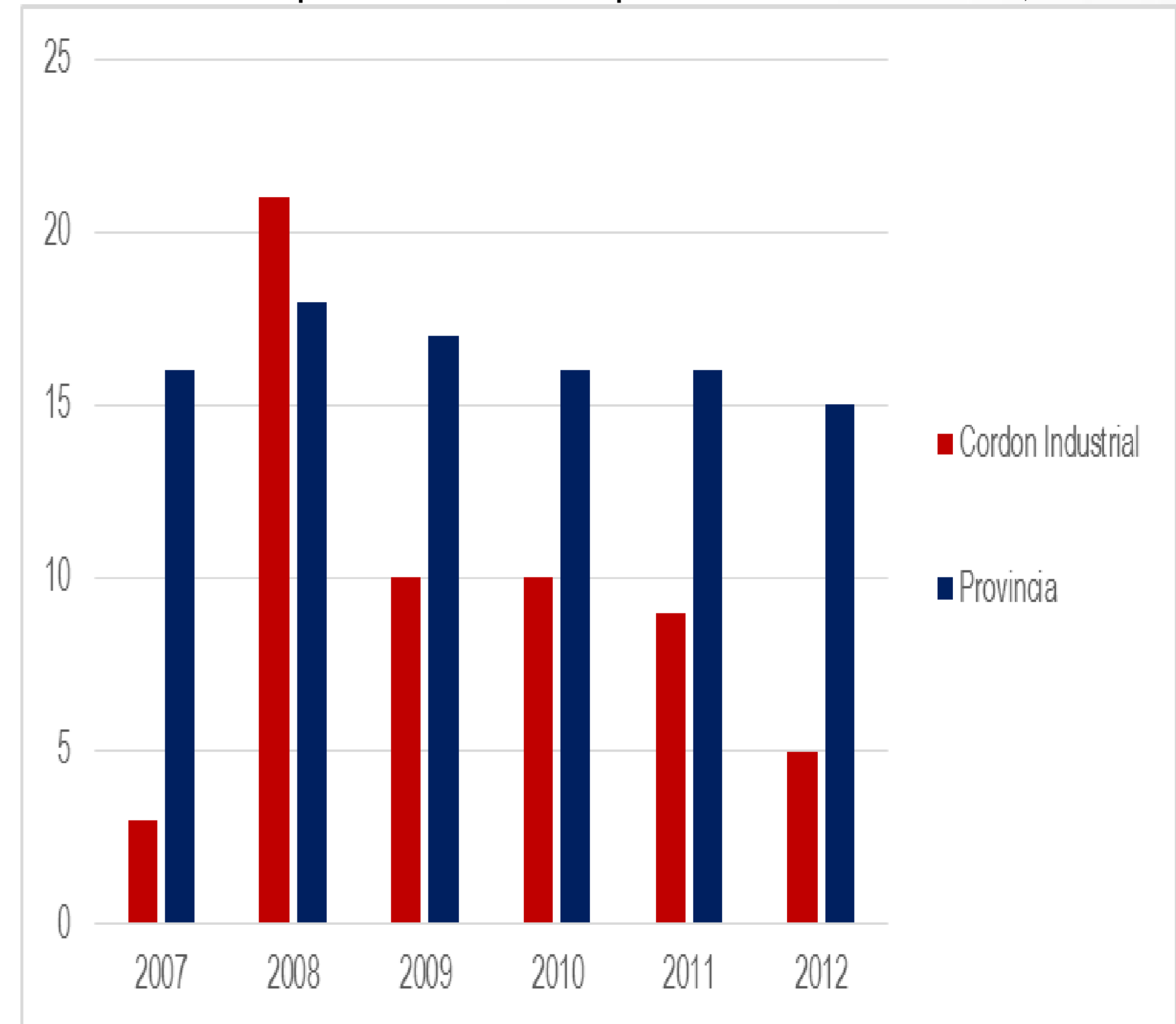
1. a. Morbilidad

Cuadro 5: Morbilidad por cáncer Cérvix. Casos y tasas por 100.000 habitantes. Santa Fe, 2007-2012.

	Cordon Industrial			Provincia		
	N	Población	Tasa (x 100.000)	N	Población	Tasa (x 100.000)
2007	2	76364	3	258	1596690	16
2008	16	77767	21	286	1609420	18
2009	8	79213	10	277	1622442	17
2010	8	80202	10	272	1646676	16
2011	7	81375	9	261	1637292	16
2012	4	82562	5	251	1649484	15
Promedio	8	79581	10	268	1627001	16

Fuente: RECASFE e INDEC-IPEC

Grafico 5: Morbilidad por cáncer Cérvix. Tasas por 100.000 habitantes. Santa Fe, 2007-2012.



Fuente: RECASFE e INDEC-IPEC

CÁNCER CÉRVIX

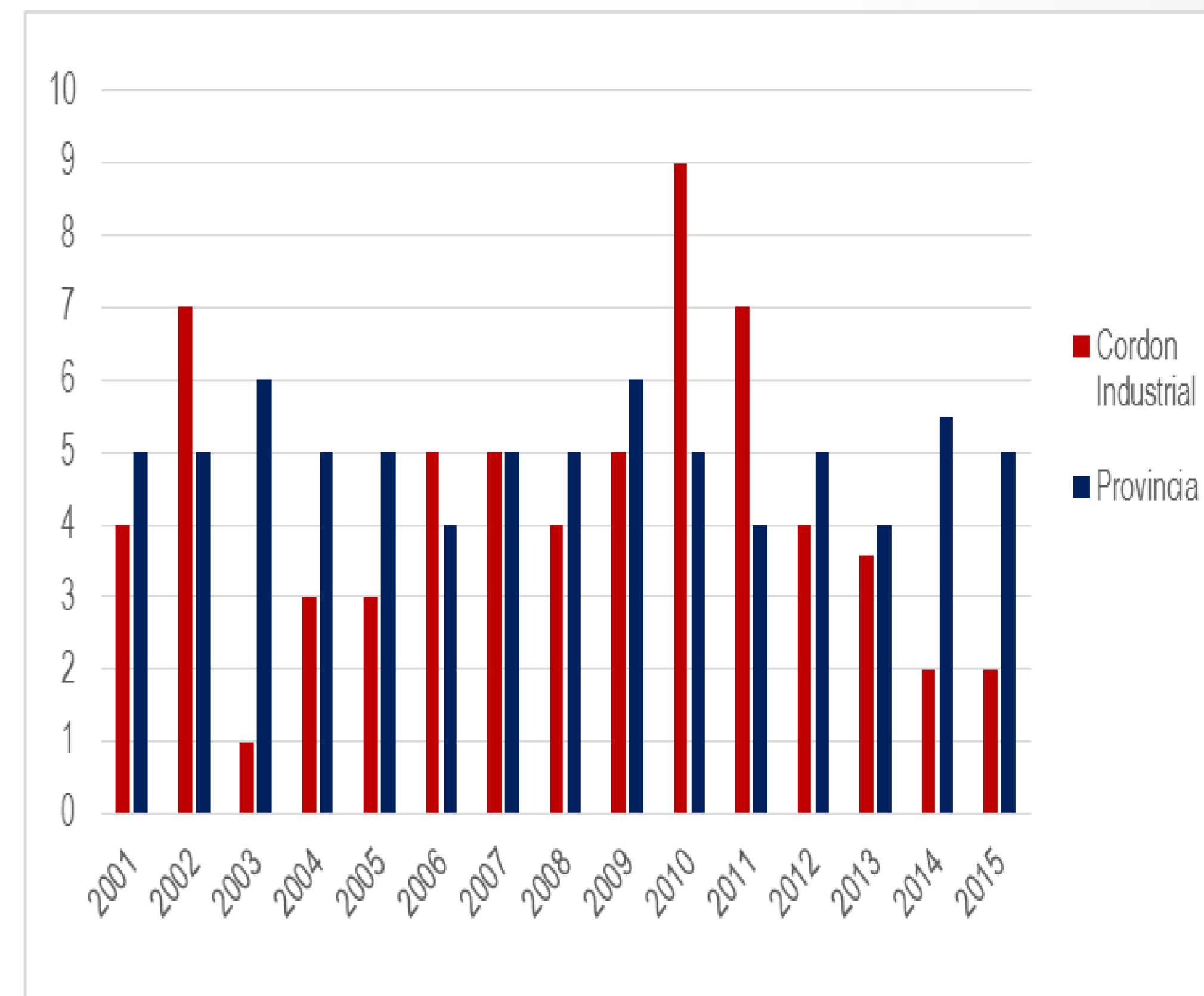
2 b. Mortalidad

Cuadro 6: Mortalidad por cáncer Cérvix. Casos y tasas por 100.000 habitantes. Santa Fe, 2001-2015.

	Cordon Industrial			Provincia		
	N	Población	Tasa (x 100.000)	N	Población	Tasa (x 100.000)
2001	3	69281	4	80	1544864	5
2002	5	69996	7	77	1537063	5
2003	1	71190	1	95	1548573	6
2004	2	72421	3	82	1560192	5
2005	2	73694	3	72	1572076	5
2006	4	75008	5	65	1584230	4
2007	4	76364	5	77	1596690	5
2008	3	77767	4	82	1609420	5
2009	4	79213	5	103	1622442	6
2010	7	80202	9	86	1646676	5
2011	6	81375	7	72	1637292	4
2012	3	82562	4	82	1649484	5
2013	3	83771	4	74	1661859	4
2014	2	84987	2	92	1674440	5
2015	2	86218	2	88	1744951	5
Promedio	3	77603	4	82	1612683	5

Fuente: Estadísticas vitales e INDEC-IPEC

Gráfico 6: Mortalidad por cáncer Cérvix. Tasas por 100.000 habitantes. Santa Fe, 2001-2015.



Fuente: Estadísticas vitales e INDEC-IPEC

CÁNCER COLORRECTAL

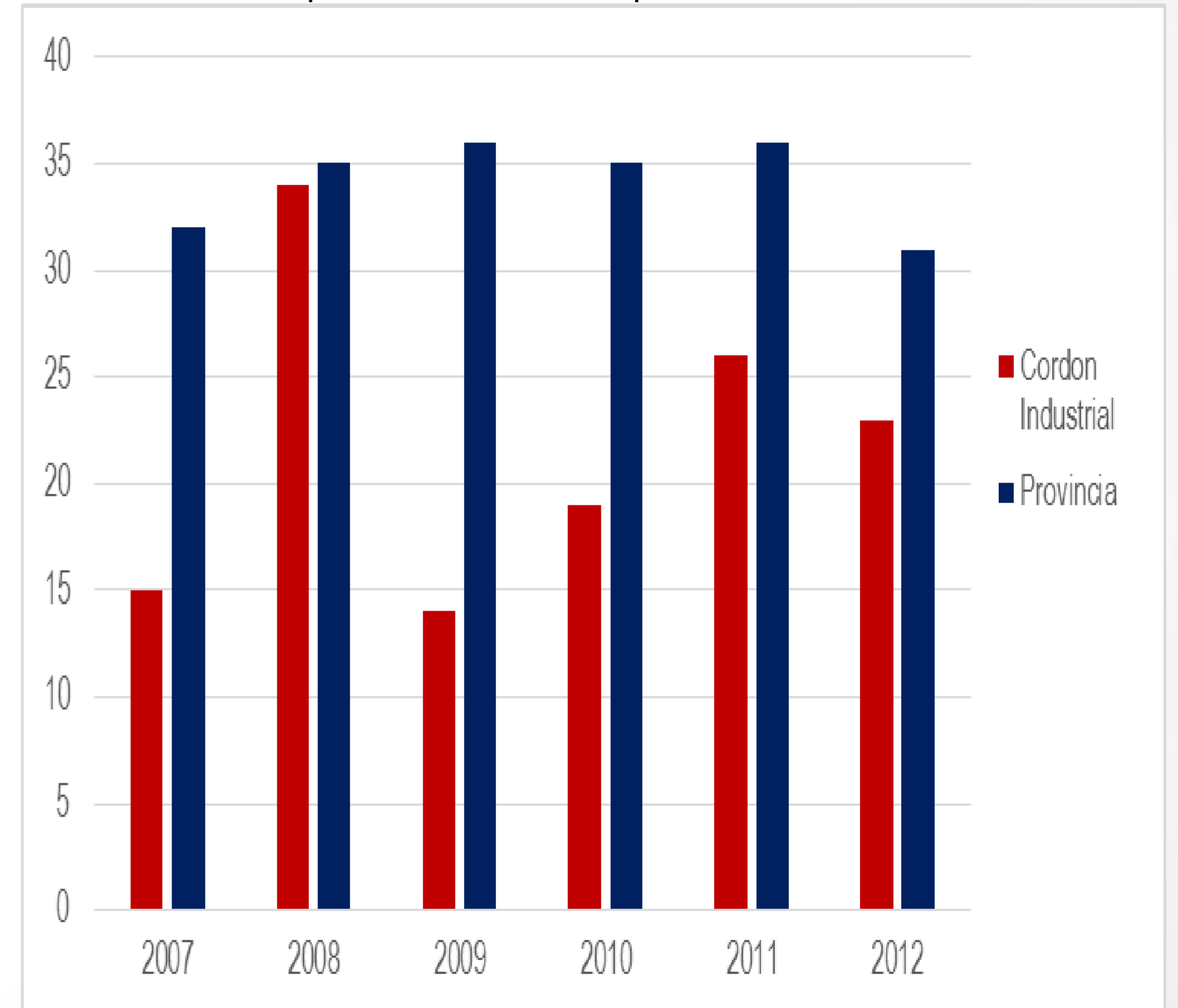
1. a. Morbilidad

Cuadro 7: Morbilidad por cáncer Colorrectal. Casos y tasas por 100.000 habitantes. Santa Fe, 2007-2012.

	Cordon Industrial			Provincia		
	N	Población	Tasa (x 100.000)	N	Población	Tasa (x 100.000)
2007	23	149734	15	1015	3130764,36	32
2008	52	152482	34	1108	3155726,42	35
2009	22	155320	14	1142	3181258,78	36
2010	29	153194	19	1127	3194537	35
2011	40	154666	26	1157	3210377	36
2012	36	156893	23	1007	3234282	31
Promedio	34	153715	22	1093	3184491	34

Fuente: RECASFE e INDEC-IPEC

Grafico 7: Morbilidad por cáncer Colorrectal. Tasas por 100.000 habitantes. Santa Fe, 2007-2012.



Fuente: RECASFE e INDEC-IPEC

CÁNCER COLORRECTAL

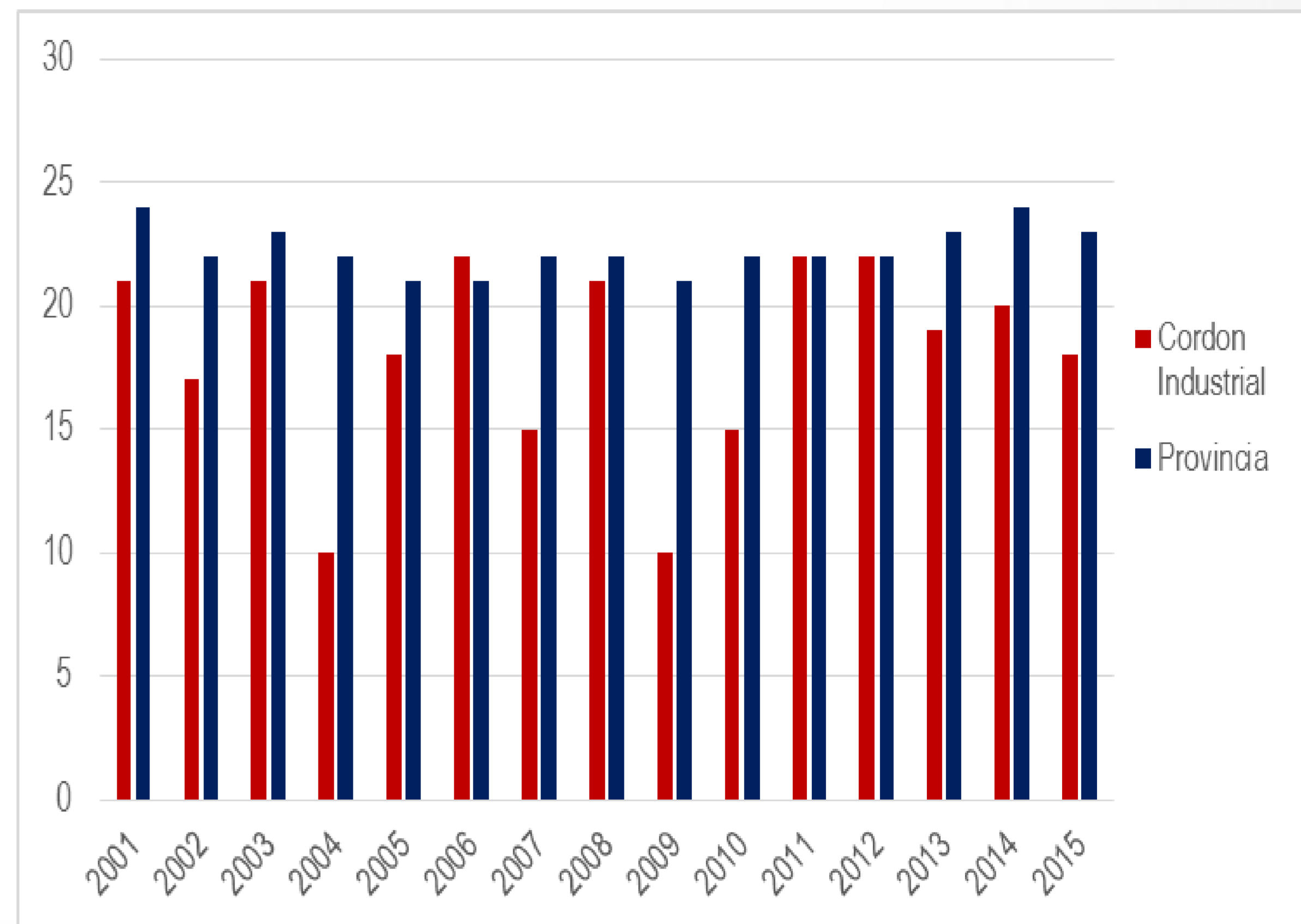
2 b. Mortalidad

Cuadro 8: Mortalidad por cáncer Colorrectal. Casos y tasas por 100.000 habitantes. Santa Fe, 2001-2015.

	Cordon Industrial			Provincia		
	N	Población	Tasa (x 100.000)	N	Población	Tasa (x 100.000)
2001	29	135845	21	715	3000701	24
2002	24	137247	17	660	3014138	22
2003	29	139589	21	709	3036417	23
2004	14	142005	10	679	3059200	22
2005	26	144499	18	652	3082501	21
2006	32	147075	22	657	3106334	21
2007	22	149734	15	680	3130764	22
2008	32	152482	21	711	3155726	22
2009	15	155320	10	675	3181259	21
2010	23	153194	15	718	3194537	22
2011	34	154666	22	708	3210377	22
2012	35	156893	22	719	3234282	22
2013	30	159176	19	747	3258547	23
2014	33	161514	20	778	3283216	24
2015	29	163911	18	752	3308284	23
Promedio	27	150210	18	704	3150419	22

Fuente: Estadísticas vitales e INDEC-IPEC

Gráfico 8: Mortalidad por cáncer Colorrectal. Tasas por 100.000 habitantes. Santa Fe, 2001-2015.



Fuente: Estadísticas vitales e INDEC-IPEC

CÁNCER MAMA

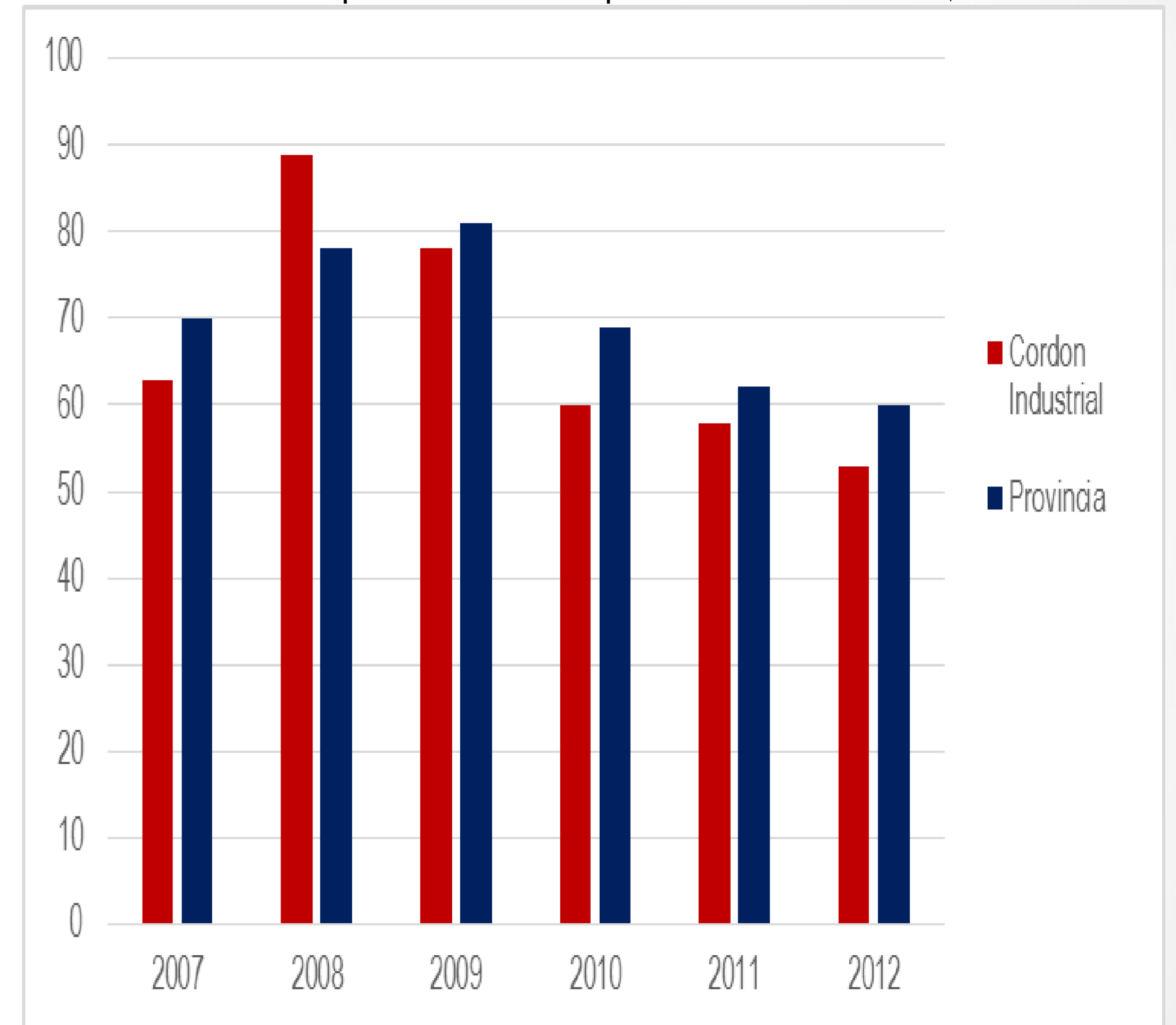
1. a. Morbilidad

Cuadro 9: Morbilidad por cáncer Mama. Casos y tasas por 100.000 habitantes. Santa Fe, 2007-2012.

	Cordon Industrial			Provincia		
	N	Población	Tasa (x 100.000)	N	Población	Tasa (x 100.000)
2007	48	76364	63	1121	1596690	70
2008	69	77767	89	1249	1609420	78
2009	62	79213	78	1308	1622442	81
2010	48	80202	60	1137	1646676	69
2011	47	81375	58	1009	1637292	62
2012	44	82562	53	989	1649484	60
Promedio	53	79581	67	1136	1627001	70

Fuente: RECASFE e INDEC-IPEC

Grafico 9: Morbilidad por cáncer Mama. Tasas por 100.000 habitantes. Santa Fe, 2007-2012.



Fuente: RECASFE e INDEC-IPEC

CÁNCER MAMA

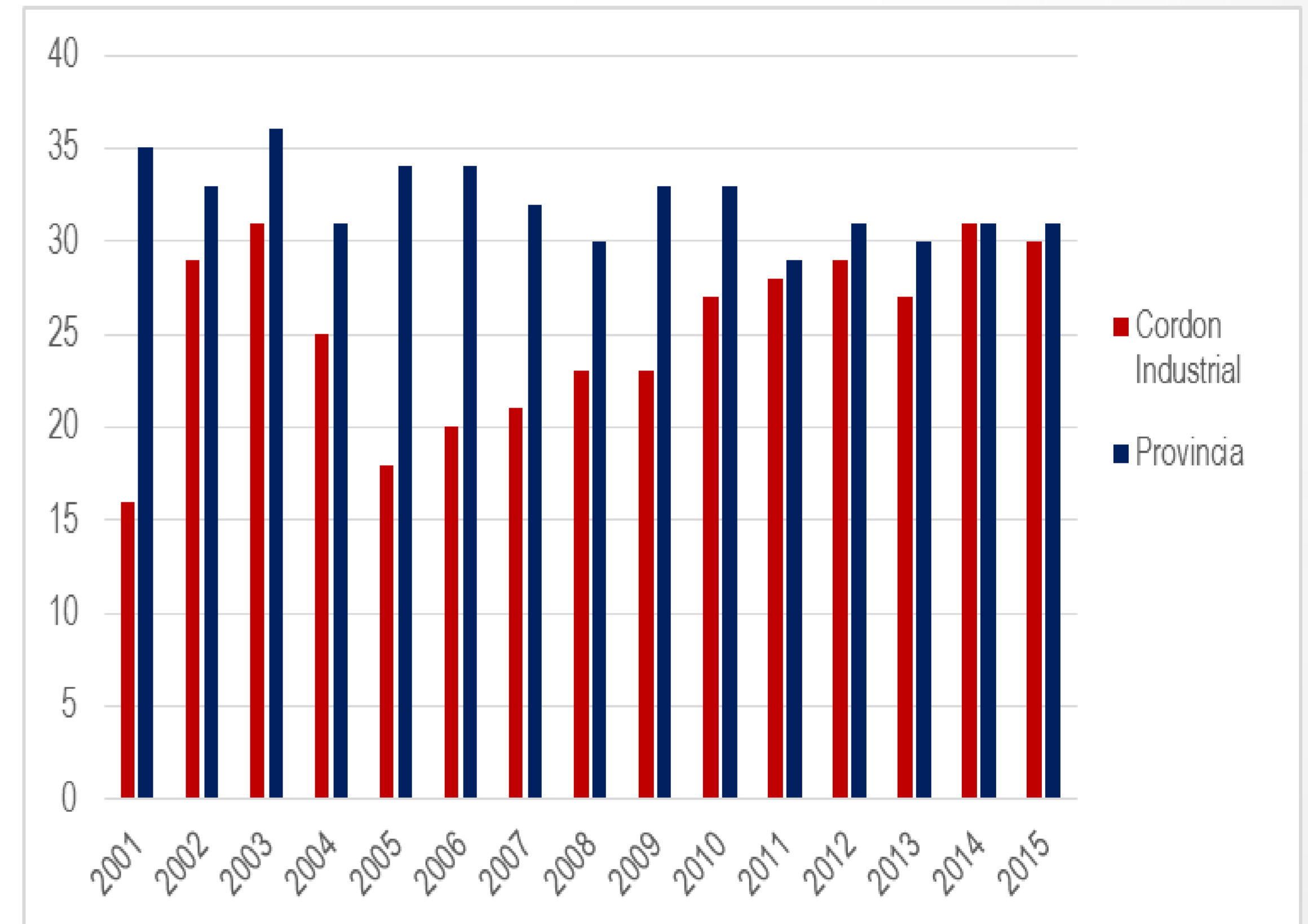
2 b. Mortalidad

Cuadro 10: Mortalidad por cáncer Mama. Casos y tasas por 100.000 habitantes. Santa Fe, 2001-2015.

	Cordon Industrial			Provincia		
	N	Población	Tasa (x 100.000)	N	Población	Tasa (x 100.000)
2001	11	69281	16	545	1544864	35
2002	20	69996	29	509	1537063	33
2003	22	71190	31	560	1548573	36
2004	18	72421	25	480	1560192	31
2005	13	73694	18	536	1572076	34
2006	15	75008	20	547	1584230	34
2007	16	76364	21	519	1596690	32
2008	18	77767	23	487	1609420	30
2009	18	79213	23	535	1622442	33
2010	22	80202	27	547	1646676	33
2011	23	81375	28	482	1637292	29
2012	16	82562	29	508	1649484	31
2013	24	83771	27	494	1661859	30
2014	26	84987	31	526	1674440	31
2015	26	86218	30	537	1744951	31
Promedio	19	77603	25	521	1612683	32

Fuente: Estadísticas vitales e INDEC-IPEC

Gráfico 10: Mortalidad por cáncer Mama. Tasas por 100.000 habitantes. Santa Fe, 2001-2015.



Fuente: Estadísticas vitales e INDEC-IPEC

CÁNCER PRÓSTATA

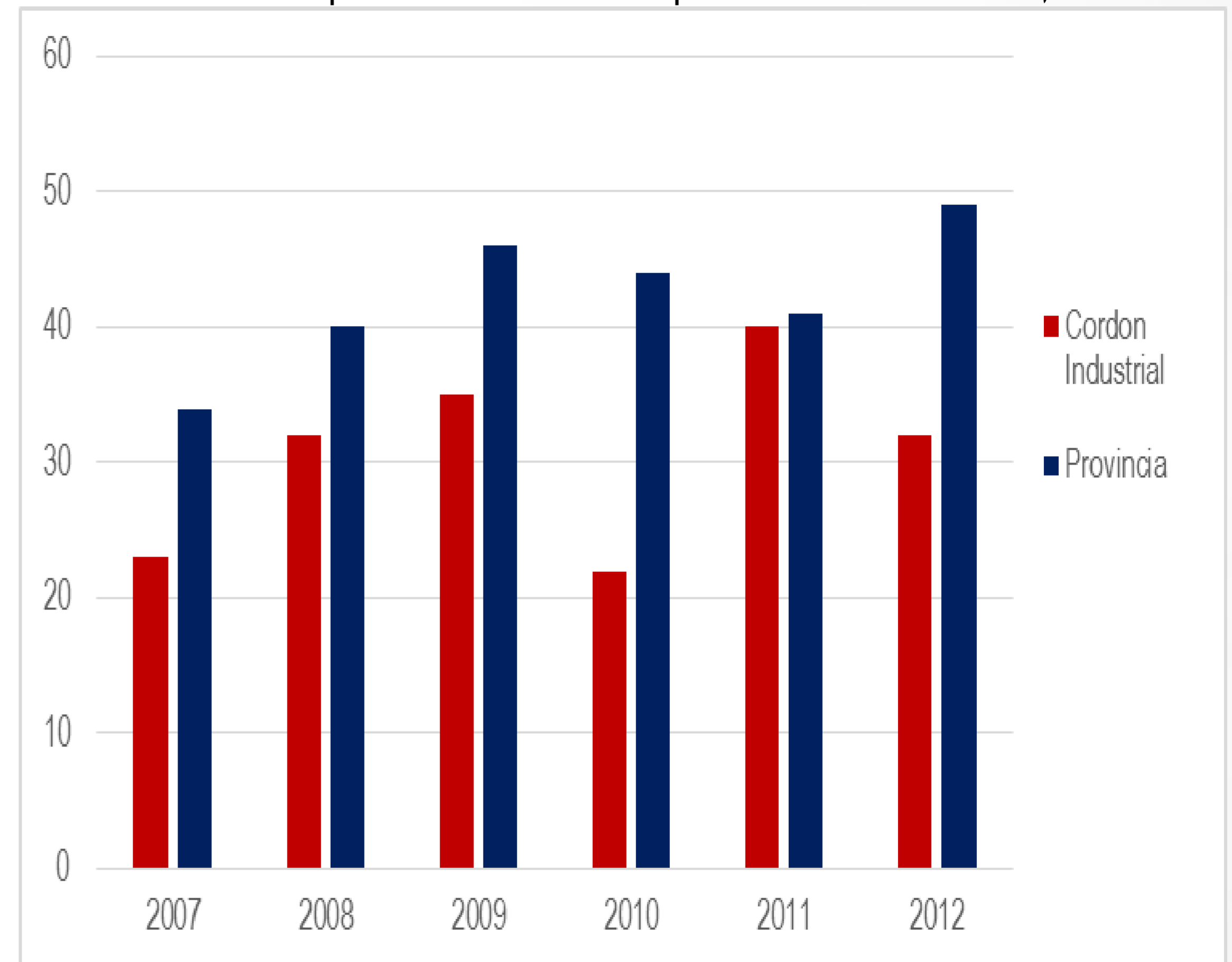
1. a. Morbilidad

Cuadro 11: Morbilidad por cáncer de Próstata. Casos y tasas por 100.000 habitantes. Santa Fe, 2007-2012.

	Cordon Industrial			Provincia		
	N	Población	Tasa (x 100.000)	N	Población	Tasa (x 100.000)
2007	17	73367	23	598	1534074	34
2008	24	74716	32	615	1546306	40
2009	27	76102	35	720	1558817	46
2010	17	75905	22	676	1547861	44
2011	31	77082	40	640	1573085	41
2012	25	78281	32	627	1584798	49
Promedio	24	75909	31	646	1557490	42

Fuente: RECASFE e INDEC-IPEC

Grafico 11: Morbilidad por cáncer de Próstata. Tasas por 100.000 habitantes. Santa Fe, 2007-2012.



Fuente: RECASFE e INDEC-IPEC

CÁNCER PRÓSTATA

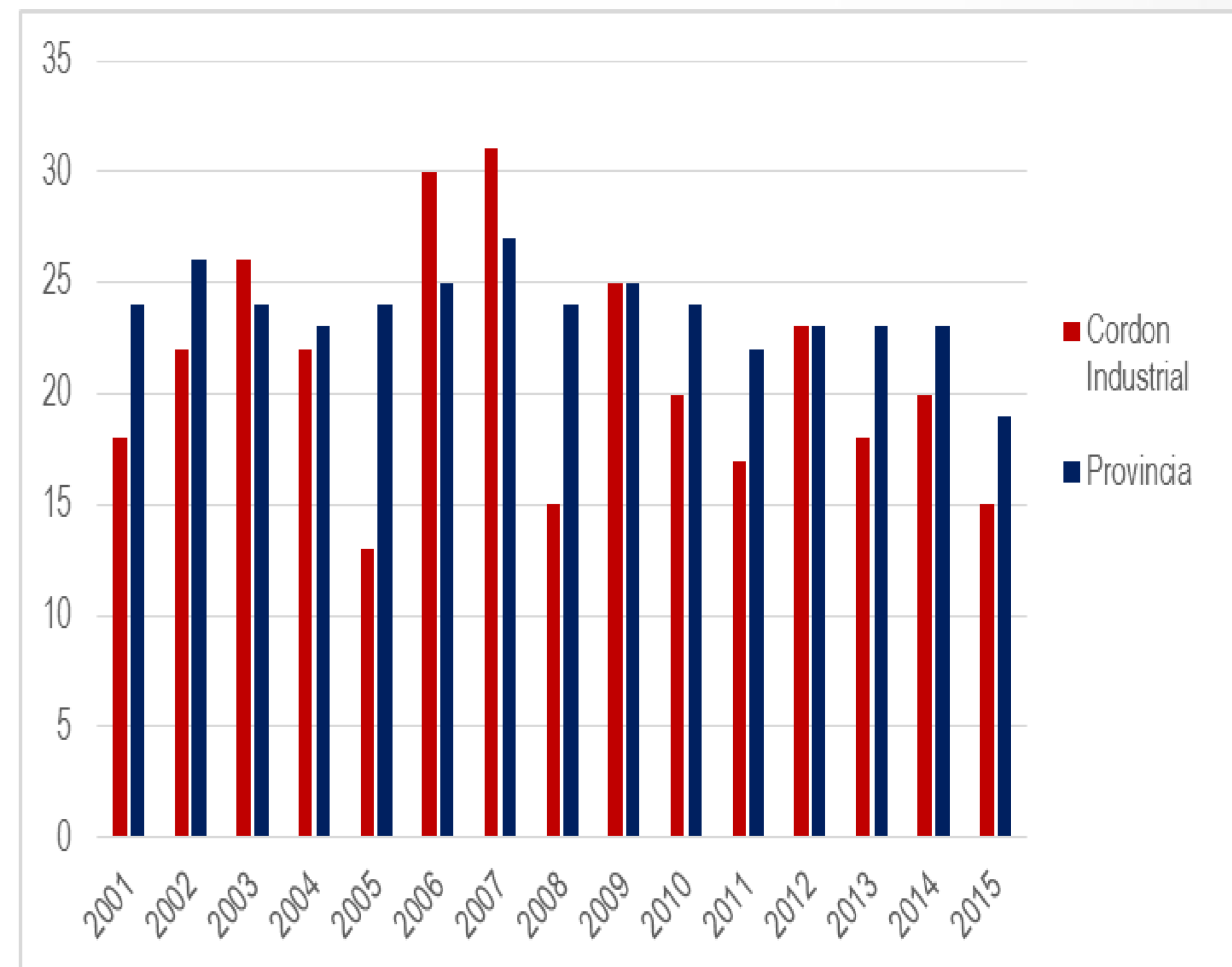
2 b. Mortalidad

Cuadro 12: Mortalidad por cáncer Próstata. Casos y tasas por 100.000 habitantes. Santa Fe, 2001-2015.

	Cordon Industrial			Provincia		
	N	Población	Tasa (x 100.000)	N	Población	Tasa (x 100.000)
2001	12	66564	18	345	1455837	24
2002	15	67251	22	383	1477075	26
2003	18	68399	26	364	1487844	24
2004	15	69582	22	344	1499008	23
2005	9	70805	13	368	1510425	24
2006	22	72067	30	383	1522104	25
2007	23	73367	31	411	1534074	27
2008	11	74716	15	366	1546306	24
2009	19	76102	25	392	1558817	25
2010	15	75905	20	375	1547861	24
2011	13	77082	17	345	1573085	22
2012	18	78281	23	369	1584798	23
2013	14	79496	18	347	1596688	23
2014	16	80731	20	372	1608776	23
2015	12	81981	15	309	1652581	19
Promedio	15	74155	21	365	1543685	24

Fuente: Estadísticas vitales e INDEC-IPEC

Gráfico 12: Mortalidad por cáncer de Próstata. Tasas por 100.000 habitantes. Santa Fe, 2001-2015.



Fuente: Estadísticas vitales e INDEC-IPEC



SANTAFE