



DICIEMBRE 2015

-ISAE Santa Fe-

Indicador Sintético de la Actividad Económica
para la provincia de Santa Fe

PROVINCIA DE SANTA FE



+ INFO: **Ministro de Economía**
Secretaría de Planificación y Política Económica
www.santafe.gob.ar/ipec



Gobierno de Santa Fe



**SANTA FE
AVANZA**

www.santafe.gob.ar

Señor Gobernador de la Provincia de Santa Fe
Dr. Antonio Bonfatti

Ministro de Economía
C.P.N. Ángel José Sciara

Secretario de Planificación y Política Económica
C.P.N. Pablo Andrés Olivares

**Director Provincial del Instituto Provincial
de Estadística y Censos**
Lic. Jorge Alejandro Moore

Responsables
Lic. María Victoria Balbi
Lic. Eduardo Alfaro

Asistencia Técnica CEPAL
Lic. Ricardo Martínez
Lic. Fernanda Méndez
Lic. Daniel Vega

Colaboradores
Lic. Nélide Cavuto
Lic. Rosana Falco
Lic. Germán Rollandi
Lic. Victoria Cassanello
Lic. Graciela Álvarez

Diseño y diagramación
Angelina Araiz

“Se agradece la colaboración del LIC. Felipe Daniel Murphy”



ÍNDICE

P.04 I. PRESENTACIÓN

P.04 II. RESULTADOS

P.04 *Cuadro 1: ISAE Santa Fe: índice, variaciones del modelo y variaciones del PBG*

P.05 *Gráfico 1: ISAE Santa Fe, PBG y EMAE (base 2004). Período: enero de 1998 a septiembre de 2015*

P.06 III. METODOLOGÍA ISAE Santa Fe

P.07 *Cuadro 2: Series económicas que componen el ISAE Santa Fe*

P.07 IV. ANEXO I: Variaciones series desestacionalizadas

P.07 *Cuadro 3: Series desestacionalizadas: variación anual -comparación mes contra mismo mes año anterior-*

P.08 *Cuadro 4: Series desestacionalizadas: variación mensual -comparación mes contra mes anterior-*

P.08 *Cuadro 5: Series desestacionalizadas: comparación trimestre contra mismo trimestre año anterior*

P.09 ANEXO II: Gráficos Series que componen el ISAE Santa Fe

INDICADOR SINTÉTICO DE LA ACTIVIDAD ECONÓMICA PARA LA PROVINCIA DE SANTA FE -ISAE Santa Fe-

I. PRESENTACIÓN

Actualmente la provincia de Santa Fe cuenta con la estimación del Producto Bruto Geográfico como la principal herramienta capaz de representar la estructura económica provincial y de analizar su evolución anual. Con el objetivo de contar con un indicador mensual que describa la coyuntura de la provincia de Santa Fe, se desarrolló bajo convenio entre el IPEC, Ministerio de Economía de la provincia de Santa Fe y la CEPAL, organismo de las Naciones Unidas, el INDICADOR SINTÉTICO DE LA ACTIVIDAD ECONÓMICA para la provincia de Santa Fe.

II. RESULTADOS

El ISAE de la provincia de Santa Fe mostró un nivel de 144,9 puntos en el mes de septiembre de 2015. Con este resultado se advierte un estancamiento para los nueve meses del año, respecto del mismo período del año anterior, presentando una variación anual promedio del 0,1%. Por otra parte, tanto en términos mensuales, como anuales, el índice da cuenta de una contracción en la actividad económica provincial, con guarismos negativos del -1,8% y del -2,9% respectivamente.

Cuadro 1: ISAE Santa Fe: índice, variaciones del modelo y variaciones del PBG

Año	ISAE Santa Fe (anual)	Variación anual (%)	Variación anual PBG (%)
2004	100,0	11,6	7,5
2005	107,6	7,6	8,2
2006	114,3	6,2	6,2
2007	121,3	6,1	9,5
2008	125,4	3,4	4,6
2009	122,4	(2,4)	(2,8)
2010	135,2	10,4	8,4
2011	141,8	4,9	8,0
2012	141,6	(0,2)	0,9
2013	148,6	4,9	4,9
2014	147,1	(1,0)	

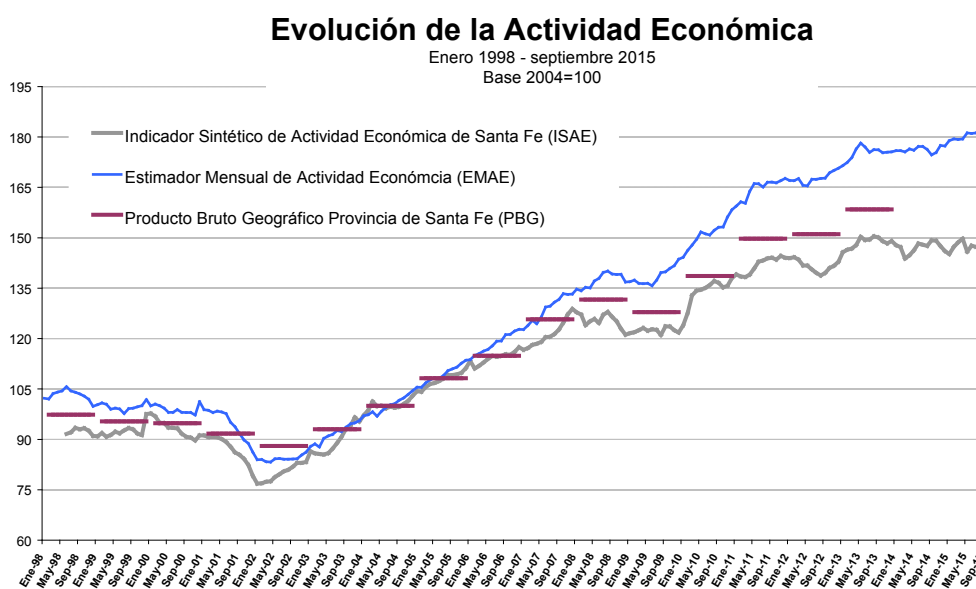
Mes	ISAE Santa Fe (mensual)	Variación mensual (%)	Variación igual mes año anterior (%)
Enero 2015	145,2	(0,6)	(1,8)
Febrero 2015	147,3	1,5	0,0
Marzo 2015	148,6	0,9	3,4
Abril 2015	149,7	0,7	3,4
Mayo 2015	145,9	(2,6)	(0,3)
Junio 2015	147,6	1,2	(0,4)
Julio 2015	147,3	(0,2)	(0,4)
Agosto 2015	147,6	0,2	0,0
Septiembre 2015	144,9	(1,8)	(2,9)

Acumulado 9 meses del 2015	ISAE Santa Fe	Variación acumulada anual (%)	Variación acumulada trimestral (%)
Ene-sep 2014	147,0		
Ene-sep 2015	147,1	0,1	(0,8)

Fuente: IPEC

Las series de Recaudación Real de Ingresos Brutos y de Consumo de Energía Eléctrica reciben una ponderación de alrededor del 30%, siguiéndole en orden de importancia la Venta de Autos con un peso del 16% aproximadamente. Por otra parte, las series de Gasoil y Gas reciben una asignación de entre el 9% y el 10%, mientras que el Empleo Registrado aporta un 5% a esta estimación sobre la evolución del estado de la economía.

Gráfico 1: ISAE Santa Fe, PBG y EMAE (base 2004). Período: enero de 1998 a septiembre de 2015



Fuente: Elaboración propia en base a datos IPEC-INDEC

En el mes de septiembre, todas las series que forman parte del indicador, con la excepción del Consumo de Gasoil, mostraron valores en retracción con respecto a agosto del corriente. Se destaca fundamentalmente la caída en la **Recaudación Real de Ingresos Brutos** con un valor negativo del 3,2%, motivado tanto por un descenso de la recaudación nominal, como por un aumento del deflactor. Si se compara el nivel de esta variable respecto del mismo mes del año anterior, la caída fue aún mayor (-12,3%).

Detrás de la caída en la recaudación se posicionó la baja en la **Venta de Autos a Concesionarios**, que si bien mostró valores positivos respecto del mes anterior, una vez eliminada la estacionalidad, cayó un 1,9%. Anualmente, la venta de autos neta de estacionalidad, evidencia un decrecimiento superior al 40%.

En relación al **Consumo de Energía Eléctrica**, la segunda serie en orden de ponderación en la construcción del indicador, se verifica una disminución del -1,6% entre agosto y septiembre de 2015, en valores desestacionalizados. No obstante, en la comparación interanual la serie muestra una suba del 1,6%. Por otra parte, la misma relación se cumple para el **Consumo de Gas** el cuál mostró un leve descenso mensual del 0,7% en septiembre, pero con valores anuales positivos del 8,5%.

Como se mencionó anteriormente, el **Consumo de Gasoil** fue la única serie con evolución favorable en septiembre, presentando un aumento mensual del 8,4%. A pesar de lo anterior, los valores se mantuvieron por debajo del nivel del 2014 (-6,4% anual a septiembre).

La **Cantidad de Empleados Registrados** neta de estacionalidad presentó un descenso del 0,3% en el mes. Si bien las oscilaciones mensuales suelen ser leves, las variaciones anuales fueron superiores al 1% desde febrero del 2015, con un crecimiento promedio anual a septiembre del 1,8%.

III. METODOLOGÍA ISAE Santa Fe

El ISAE Santa Fe se basa en la metodología propuesta por Stock y Watson que plantea un modelo probabilístico de espacio de estados, para estimar los movimientos de una variable no observable, denominada “el estado de la economía” a partir de los movimientos de un conjunto de variables coincidentes observables. La estimación de los parámetros del modelo propuesto se realiza mediante el filtro de Kalman.

La principal característica del filtro de Kalman es que permite que la estimación del vector de espacio de estados sea actualizada a medida que se dispone de nuevas observaciones. Dada esta característica, cada vez que se incorpora un nuevo dato de cada serie se produce una re-estimación del modelo. Por lo tanto se modifican tanto los parámetros del modelo, como las ponderaciones que el filtro asigna a cada una de las series. Sin embargo, es importante destacar, que el suavizado de Kalman asigna mayor relevancia para la estimación del modelo a las observaciones de los primeros rezagos (los datos más recientes), que a las históricas.

Por lo anterior, el indicador recibe un nuevo valor para cada uno de los meses de todo el período analizado, además del último mes en que se agregan datos.

Para la elaboración del indicador se estimaron varios modelos, entre los cuales se eligió el que mejor describe el estado de la economía y el que mejor se ajusta a los tests estadísticos que permiten seleccionar entre un y otro modelo. A pesar de ello, se analizan simultáneamente otras especificaciones para determinar si la inclusión de determinadas variables altera los resultados generales¹. Esto permite asegurarse la validez del modelo seleccionado ante posibles cambios estructurales durante el año.

A partir del mes de enero del 2014, se revisó la composición del modelo original con el objetivo de seleccionar el conjunto de series que mejor represente el comportamiento de la actividad económica provincial, obteniendo como resultado un nuevo modelo compuesto por las series de Empleo Registrado, Consumo de Energía Eléctrica de los Grandes Clientes de la Empresa Provincial de la Energía, Consumo de Gasoil, Consumo de Gas, Recaudación de Ingresos Brutos y Venta de Autos. La serie de Ventas en Supermercados fue eliminada, ya que el parámetro de la variable en la ecuación de estado dejó de ser significativo.

El nuevo modelo propuesto, al igual que el precedente, incorpora la serie de Recaudación de Ingresos Brutos, la cuál se utiliza expresada en términos reales, es decir, deflactada por un índice de precios. La provincia de Santa Fe contaba con su propio índice de precios hasta el mes de diciembre del 2013 y dado que hasta el momento no se dispone de un indicador específico para la región, se utilizará como deflactor el índice de salarios privados publicados por INDEC, por considerarse más representativo de la evolución de los precios en la provincia.

El año 2004 fue seleccionado como año base para el ISAE Santa Fe.

1) Existe un conjunto de series que se incluyen en todos los modelos estimados, mientras que otro grupo de series se incorporan o no, dependiendo del modelo.

Cuadro 2: Series económicas que componen el ISAE Santa Fe

Nombre de la serie económica	Fuente de información	Unidad de medida
Recaudación de Ingresos Brutos	Ministerio de Economía y Finanzas Provincia de Santa Fe	Pesos
Consumo de Gasoil	Secretaría de Energía de la República Argentina	M3 transformados en unidades BTU
Consumo de Energía Eléctrica de Grandes Clientes de la Empresa Provincial de la Energía Santa Fe	Empresa Provincial de la Energía de la Provincia Santa Fe (EPE)	Gwh transformados en unidades BTU
Consumo de Gas	Ente Nacional Regulador del Gas (ENARGAS)	Miles de M3 transformados en unidades BTU
Venta de Autos a Concesionarios	General Motors	Cantidad de unidades
Cantidad de Empleados Registrados	Ministerio de Trabajo, Empleo y Seguridad Social de la Nación y Ministerio de Trabajo y Seguridad Social de la Provincia de Santa Fe, en base al SIJyP	Cantidad de empleados

Fuente: IPEC

IV. ANEXO I: Variaciones series desestacionalizadas**Cuadro 3: Series desestacionalizadas: variación anual -comparación mes contra mismo mes año anterior-**

	Empleo	Energía	Gasoil	Gas	Ingresos Brutos	Venta de Autos
Ene-12	3,9%	-0,4%	-2,1%	9,2%	5,9%	14,7%
Feb-12	3,4%	5,6%	2,7%	13,3%	10,5%	15,6%
Mar-12	3,1%	3,6%	-0,4%	-3,3%	16,5%	-4,8%
Abr-12	2,6%	1,6%	-1,3%	-3,1%	0,2%	-4,2%
May-12	2,0%	0,8%	0,7%	-8,8%	5,1%	-3,6%
Jun-12	1,2%	0,0%	-2,4%	-4,3%	-4,5%	-22,1%
Jul-12	0,7%	-3,8%	-2,9%	-2,1%	-2,9%	-17,6%
Ago-12	0,0%	-3,3%	-9,9%	-10,1%	2,2%	-21,5%
Sep-12	0,0%	-7,0%	-10,1%	-5,8%	-2,2%	-26,6%
Oct-12	0,1%	-5,1%	-9,5%	-7,7%	4,9%	-14,2%
Nov-12	-0,7%	-4,0%	-6,4%	9,3%	7,5%	-14,8%
Dic-12	-0,3%	-4,8%	-7,4%	-9,3%	4,1%	-0,3%
Ene-13	0,2%	-4,2%	1,2%	-7,0%	20,1%	-14,4%
Feb-13	0,5%	-7,7%	-10,6%	-7,8%	20,7%	-14,1%
Mar-13	0,6%	-7,8%	-4,8%	5,0%	11,8%	9,2%
Abr-13	0,5%	1,2%	-3,0%	1,4%	25,9%	10,8%
May-13	0,9%	3,8%	1,4%	6,0%	13,3%	-1,1%
Jun-13	0,8%	2,3%	-3,4%	5,9%	21,6%	16,9%
Jul-13	1,0%	5,5%	-6,4%	1,4%	18,8%	19,8%
Ago-13	1,3%	6,6%	-0,5%	14,5%	21,0%	23,4%
Sep-13	1,2%	8,0%	-6,7%	5,4%	21,5%	49,5%
Oct-13	1,1%	5,8%	-1,7%	8,3%	11,6%	25,4%
Nov-13	1,5%	-0,8%	-6,0%	-3,5%	14,8%	-38,3%
Dic-13	1,0%	3,9%	2,7%	3,7%	20,2%	-0,1%
Ene-14	0,5%	2,1%	-10,5%	1,7%	2,9%	-46,1%
Feb-14	0,1%	-0,4%	0,2%	2,5%	16,5%	-23,6%
Mar-14	-0,5%	-0,4%	-2,4%	3,1%	-1,2%	-38,7%
Abr-14	-0,1%	-3,6%	-0,6%	11,0%	2,5%	-54,2%
May-14	-0,3%	-3,3%	-8,3%	6,5%	1,0%	-47,3%
Jun-14	0,3%	0,4%	3,3%	1,8%	1,8%	-31,1%
Jul-14	0,2%	-0,5%	1,7%	0,7%	5,7%	-44,2%
Ago-14	0,1%	-2,1%	1,2%	6,3%	3,7%	-72,1%
Sep-14	0,3%	-2,6%	7,2%	-2,0%	10,6%	-48,7%
Oct-14	0,4%	4,9%	2,9%	-6,2%	7,4%	-53,6%
Nov-14	0,3%	3,5%	-2,5%	1,0%	2,1%	-5,9%
Dic-14	0,4%	-1,3%	-9,4%	-2,8%	0,3%	-45,8%
Ene-15	0,6%	-1,4%	-0,6%	-5,8%	-0,8%	-24,9%
Feb-15	1,1%	5,7%	1,2%	0,3%	-11,2%	-25,9%
Mar-15	1,9%	10,9%	-6,3%	-12,4%	5,0%	19,9%
Abr-15	2,2%	6,6%	6,9%	-14,8%	12,5%	27,2%
May-15	1,8%	-7,4%	0,0%	-9,0%	9,9%	6,4%
Jun-15	2,3%	0,4%	-10,0%	-3,3%	1,4%	-36,9%
Jul-15	2,1%	2,5%	-8,6%	8,3%	3,1%	-41,1%
Ago-15	2,5%	3,0%	-14,3%	0,6%	-2,8%	22,7%
Sep-15	2,1%	1,6%	-6,4%	8,5%	-12,3%	-41,0%

Fuente: IPEC

Cuadro 4: Series desestacionalizadas: variación mensual -comparación mes contra mes anterior-

	Empleo	Energía	Gasoil	Gas	Ingresos Brutos	Venta de Autos
Ene-12	0,0%	0,5%	-1,1%	0,9%	-0,2%	3,0%
Feb-12	0,0%	3,5%	0,4%	0,4%	-0,2%	-0,1%
Mar-12	0,1%	-4,0%	-1,7%	-8,0%	10,0%	-20,9%
Abr-12	0,0%	-1,6%	-2,4%	-0,7%	-14,2%	5,9%
May-12	0,0%	-0,8%	1,6%	-3,3%	11,5%	10,0%
Jun-12	-0,2%	0,4%	-1,3%	2,6%	-5,0%	-9,7%
Jul-12	-0,2%	-2,9%	2,3%	2,3%	-0,4%	1,6%
Ago-12	-0,2%	-0,3%	-5,3%	-11,2%	1,8%	-1,5%
Sep-12	0,0%	-1,0%	-0,1%	8,6%	0,2%	-8,4%
Oct-12	0,1%	0,3%	-1,0%	-1,2%	5,9%	14,5%
Nov-12	-0,2%	2,6%	4,7%	8,5%	1,4%	2,9%
Dic-12	0,4%	-1,4%	-3,5%	-6,7%	-4,2%	7,8%
Ene-13	0,5%	1,1%	8,1%	3,5%	15,1%	-11,5%
Feb-13	0,3%	-0,2%	-11,4%	-0,5%	0,3%	0,2%
Mar-13	0,1%	-4,2%	4,8%	4,9%	1,9%	0,5%
Abr-13	0,0%	8,1%	-0,5%	-4,1%	-3,3%	7,5%
May-13	0,3%	1,7%	6,2%	1,1%	0,3%	-1,8%
Jun-13	-0,4%	-1,1%	-6,0%	2,4%	2,1%	6,8%
Jul-13	0,1%	0,2%	-0,9%	-2,0%	-2,7%	4,1%
Ago-13	0,1%	0,8%	0,7%	0,3%	3,7%	1,4%
Sep-13	-0,1%	0,3%	-6,3%	-0,1%	0,6%	11,0%
Oct-13	0,0%	-1,8%	4,4%	1,5%	-2,7%	-4,0%
Nov-13	0,2%	-3,8%	0,1%	-3,3%	4,3%	-49,3%
Dic-13	-0,1%	3,3%	5,4%	0,2%	0,3%	74,4%
Ene-14	0,0%	-0,6%	-5,8%	1,5%	-1,5%	-52,3%
Feb-14	-0,2%	-2,7%	-0,7%	0,3%	13,5%	42,2%
Mar-14	-0,4%	-4,1%	2,0%	5,5%	-13,5%	-19,4%
Abr-14	0,3%	4,7%	1,3%	3,3%	0,3%	-19,7%
May-14	0,2%	2,0%	-2,1%	-3,0%	-1,2%	13,0%
Jun-14	0,2%	2,7%	5,8%	-2,1%	2,9%	39,7%
Jul-14	0,1%	-0,7%	-2,3%	-3,1%	1,0%	-15,7%
Ago-14	0,0%	-0,9%	0,2%	6,0%	1,7%	-49,3%
Sep-14	0,2%	-0,2%	-0,7%	-7,9%	7,3%	104,1%
Oct-14	0,1%	5,8%	0,2%	-2,8%	-5,5%	-13,2%
Nov-14	0,0%	-5,1%	-5,1%	4,1%	-0,9%	2,8%
Dic-14	0,0%	-1,5%	-2,0%	-3,5%	-1,5%	0,5%
Ene-15	0,2%	-0,6%	3,2%	-1,6%	-2,6%	-33,9%
Feb-15	0,3%	4,3%	1,1%	6,8%	1,6%	40,2%
Mar-15	0,4%	0,5%	-5,6%	-7,9%	2,3%	30,4%
Abr-15	0,6%	0,6%	15,6%	0,4%	7,5%	-14,8%
May-15	-0,1%	-11,4%	-8,4%	3,6%	-3,6%	-5,5%
Jun-15	0,6%	11,3%	-4,7%	4,1%	-5,0%	-17,1%
Jul-15	-0,1%	1,4%	-0,9%	8,5%	2,7%	-21,4%
Ago-15	0,4%	-0,3%	-6,0%	-1,6%	-4,1%	5,7%
Sep-15	-0,3%	-1,6%	8,4%	-0,7%	-3,2%	-1,9%

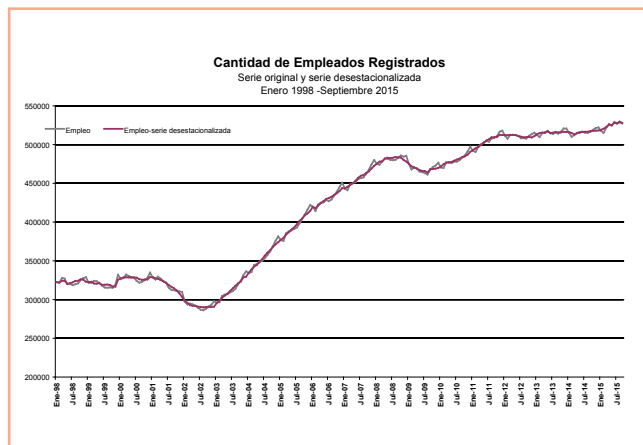
Fuente: IPEC

Cuadro 5: Series desestacionalizadas: comparación trimestre contra mismo trimestre año anterior

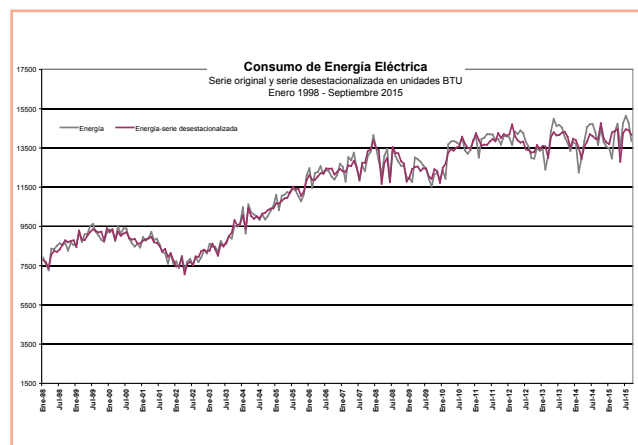
	Empleo	Energía	Gasoil	Gas	Ingresos Brutos	Venta de Autos
2012-1	3,5%	2,9%	0,1%	6,2%	11,0%	8,7%
2012-2	1,9%	0,8%	-1,0%	-5,4%	0,2%	-10,6%
2012-3	0,2%	-4,6%	-8,3%	-5,7%	-1,0%	-22,2%
2012-4	-0,3%	-4,6%	-7,8%	-3,0%	5,5%	-10,0%
2013-1	0,5%	-6,6%	-4,8%	-3,5%	17,3%	-7,6%
2013-2	0,7%	2,4%	-1,6%	4,4%	20,0%	8,5%
2013-3	1,2%	6,7%	-4,6%	6,8%	20,4%	30,3%
2013-4	1,2%	2,9%	-1,7%	2,7%	15,5%	-4,5%
2014-1	0,0%	0,4%	-4,4%	2,4%	6,0%	-36,1%
2014-2	-0,1%	-2,2%	-2,0%	6,4%	1,8%	-44,0%
2014-3	0,2%	-1,7%	3,3%	1,7%	6,7%	-54,8%
2014-4	0,3%	2,4%	-3,1%	-2,7%	3,2%	-40,6%
2015-1	1,2%	4,9%	-2,0%	-6,1%	-2,8%	-10,9%
2015-2	2,1%	-0,2%	-1,2%	-9,1%	7,9%	-6,4%
2015-3	2,2%	2,4%	-9,8%	5,7%	-4,2%	-28,3%

Fuente: IPEC

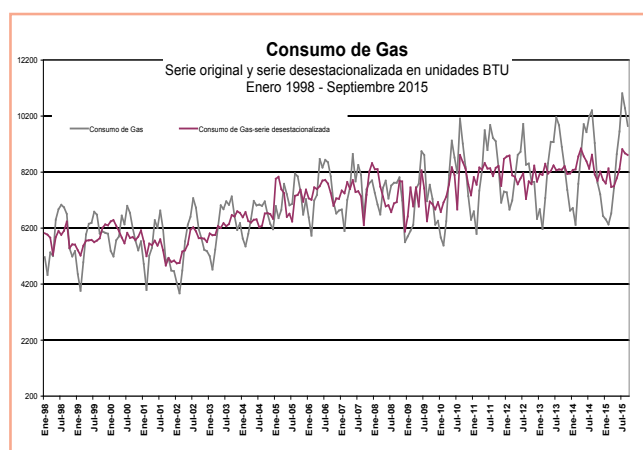
ANEXO II: Gráficos Series que componen el ISAE Santa Fe



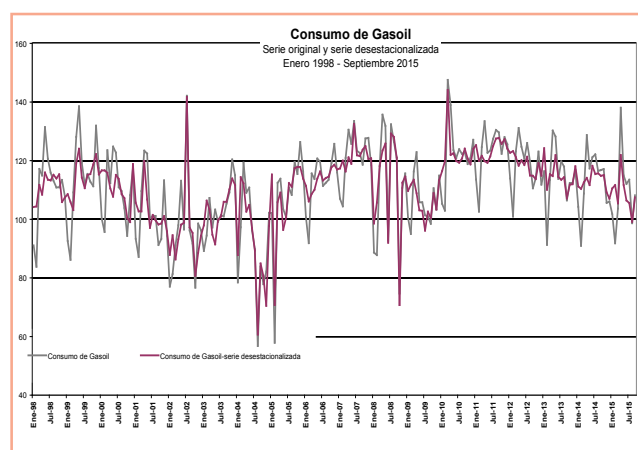
Fuente: IPEC



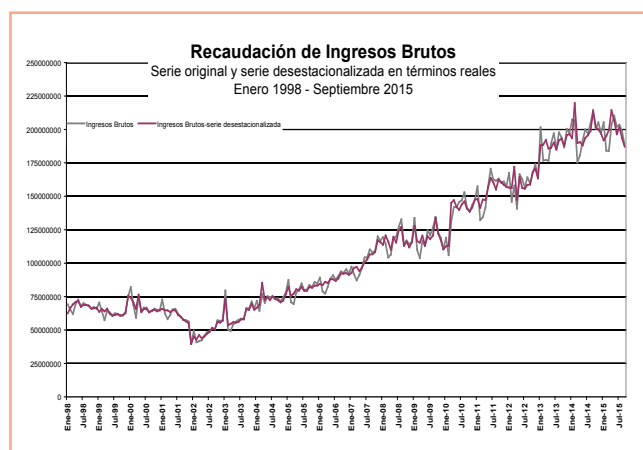
Fuente: IPEC



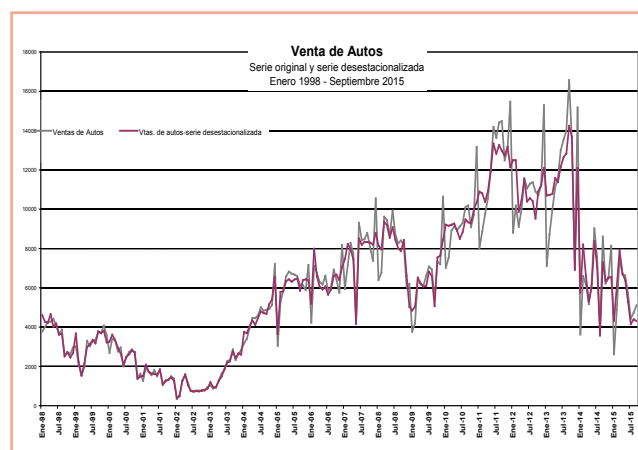
Fuente: IPEC



Fuente: IPEC



Fuente: IPEC



Fuente: IPEC