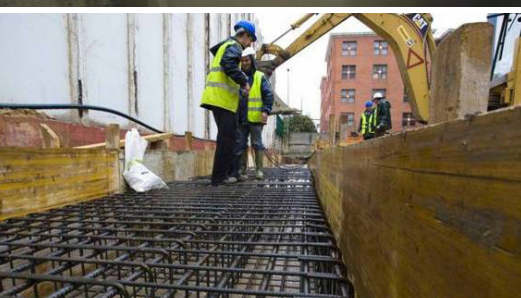


MAYO 2016

# PBG

Producto Bruto Geográfico  
1993-2015 Resultados Preliminares

PROVINCIA DE SANTA FE



+ INFO: Ministro de Economía  
Secretaría de Planificación y Política Económica  
[www.santafe.gov.ar/ipec](http://www.santafe.gov.ar/ipec)



Gobierno de Santa Fe



SANTA FE  
AVANZA

[www.santafe.gov.ar](http://www.santafe.gov.ar)

**Sr. Gobernador de la Provincia de Santa Fe**

Ing. Miguel Lifschitz

**Ministro de Economía**

Lic. Gonzalo Miguel Saglione

**Secretario de Finanzas**

CPN Pablo Andrés Olivares

**Director Provincial del Instituto Provincial  
de Estadística y Censos**

Lic. Jorge Alejandro Moore

**Equipo Responsables**

Lic. Eduardo Alfaro

Lic. Victoria Cassanello

Lic. Ma. Victoria Balbi

Lic. Rosana Falco

Lic. Germán Rollandi

**Diseño y diagramación**

Angelina Araiz

“Se agradece la colaboración del Lic. Felipe Daniel Murphy”



# ÍNDICE

|             |  |
|-------------|--|
| <b>P.05</b> | Presentación   |
| <b>P.06</b> | Contexto Económico en el Año 2015  |
| <b>P.06</b> | Resultados Generales - Año 2015  |
| <b>P.09</b> | Evolución por Sectores   |
| <b>P.09</b> | <i>A valores constantes</i>  |
| <b>P.11</b> | <i>A valores corrientes</i>  |
| <b>P.12</b> | Análisis de los Sectores   |
| <b>P.12</b> | <i>Sectores Productores de Bienes</i>  |
| <b>P.13</b> | <i>Sectores Productores de Servicios</i>   |
| <b>P.14</b> | Comparación del Producto Bruto Geográfico de la Provincia de Santa Fe y el Producto Bruto Nacional |
| <b>P.14</b> | Evolución  |
| <b>P.16</b> | Precios implícitos   |
| <b>P.18</b> | Anexo Cuadros  |

---

**INSTITUTO PROVINCIAL DE ESTADÍSTICA Y CENSOS**

Salta 2661 - 3º Piso - (3000) Santa Fe - C.C. N: 140  
Tel.: +54 (342) 457-3753 / 457-3783 / 457-2539 | Tel/Fax: 457-4792 / 457-3747  
Correo electrónico: [ipec@santafe.gov.ar](mailto:ipec@santafe.gov.ar)

Santa Fe 1950 2º Piso - (2000) Rosario  
Tel.: +54 (341) 472-1115 / 472-1156 / 472-1317  
Correo electrónico: [ipecosario@indec.mecon.gov.ar](mailto:ipecosario@indec.mecon.gov.ar)

MAYO 2016

**PBG**  
**PRODUCTO BRUTO GEOGRÁFICO**  
**1993-2015 RESULTADOS PRELIMINARES**

PROVINCIA DE SANTA FE

## PRESENTACIÓN

Mediante la presente publicación, el Instituto Provincial de Estadísticas y Censos da a conocer los resultados provisorios de la serie 1993 - 2015 del Producto Bruto Geográfico (PBG) de la Provincia de Santa Fe, elaborados en base a la metodología consensuada por CEPAL / CFI / IPEC.

El presente trabajo tiene como objetivo medir la estructura económica y analizar la evolución anual de la economía de la Provincia de Santa Fe y sus ciclos, facilitando la toma de decisiones del sector público en todos sus niveles, ya sean fiscales, de inversión pública o de transferencias, así como también orientar las decisiones del sector privado respecto a sus inversiones, fundamentando sus análisis de mercados y proyectos, enmarcando sus estudios prospectivos, etc., y las de todos aquellos usuarios que necesiten la información de la Provincia de Santa Fe como un insumo valioso.

Los resultados se presentan tanto a valores corrientes, en donde se utilizan cantidades y precios del año de referencia, como a valores constantes de 1993, aplicando los precios del año base (1993) pero las cantidades del año de referencia; la información se organiza de acuerdo a la Clasificación Nacional de Actividades Económicas (CLANAE/97). Asimismo, el Producto Bruto Geográfico Provincial se valúa a precios de productor, es decir que incluye los impuestos a la producción (sobre nómina salarial, inmobiliario, patente automotor) netos de subsidios, más los impuestos sobre los productos (impuesto a los ingresos brutos y derechos de exportación), sin incorporar el Impuesto al Valor Agregado (IVA).

Las mediciones atribuibles a los resultados arrojados son de carácter preliminar y están sujetos a futuras revisiones y por lo tanto a ajustes. Las cifras pueden sufrir modificaciones en la medida que las fuentes de información, ya sean estas públicas o privadas, remitan sus datos definitivos en tiempo y forma.



## CONTEXTO ECONÓMICO EN EL AÑO 2015

Durante el año 2015 la economía provincial mantuvo su nivel de actividad, aunque desacelerándose levemente respecto a los años previos. Si bien se registró una buena cosecha, tanto de soja como de trigo y maíz, lo que se tradujo en un fuerte impulso a otras actividades como transporte, comercio y la industria alimenticia, la industria en general sufrió en forma marcada la pérdida de competitividad por la caída del tipo de cambio real y la recesión imperante en nuestro principal socio comercial: Brasil. Por su parte, la construcción supo sostenerse por el aporte realizado por todos los niveles de Gobierno debido a las elecciones de autoridades ejecutivas en todo el país.

A nivel nacional, el cambio de base del cálculo del Producto Bruto Interno arrojó un incremento del 2,1% para el año 2015, a precios del año 2004. El resto de la serie del PBI nacional se encuentra en revisión por parte del INDEC.

### Resultados Generales del año 2015

Los resultados provisorios del Producto Bruto Geográfico para la Provincia de Santa Fe alcanzaron, en términos constantes, valuado a precios del año 1993, los \$ 39.079 millones, mientras que a precios corrientes ascendió a los \$ 429.930 millones. Esta última cifra representó 126.542 pesos per cápita, de acuerdo a la proyección población realizada sobre la base del Censo de Población del año 2010.

En términos de crecimiento, el Producto Bruto Geográfico para el año 2015 presentó un crecimiento del 2,9% respecto del año precedente, en términos reales, desacelerándose respecto a los años previos. Por su parte, a precios corrientes el crecimiento fue del orden del 29,4% (cuadro 1).

#### CUADRO 1

##### PROVINCIA DE SANTA FE

##### Producto Bruto Geográfico

##### Precios corrientes y precios constantes de 1993

| Concepto             | PBG Santa Fe 2015                         |   |
|----------------------|---|---|
|                      | precios corrientes<br>(en miles de pesos) | precios constantes<br>(en miles de pesos) |
| Niveles alcanzados   | 429.929.957                               | 39.079.475                                |
| Variación Interanual | 29,4%                                     | 2,9%                                      |

Fuente: IPEC

Los **sectores productores de bienes** registraron, en términos reales, un alza del 2,1%, mientras que los **sectores productores de servicios** mostraron un aumento del 3,3% (Cuadro 2). El resultado global del PBG (2,9%) se explica fundamentalmente por la mayor participación, en términos constantes, del **sector productor de servicios** sobre el producto (67,2%), respecto del **sector productor de bienes** (32,8%), el cuál evidenció el menor crecimiento.



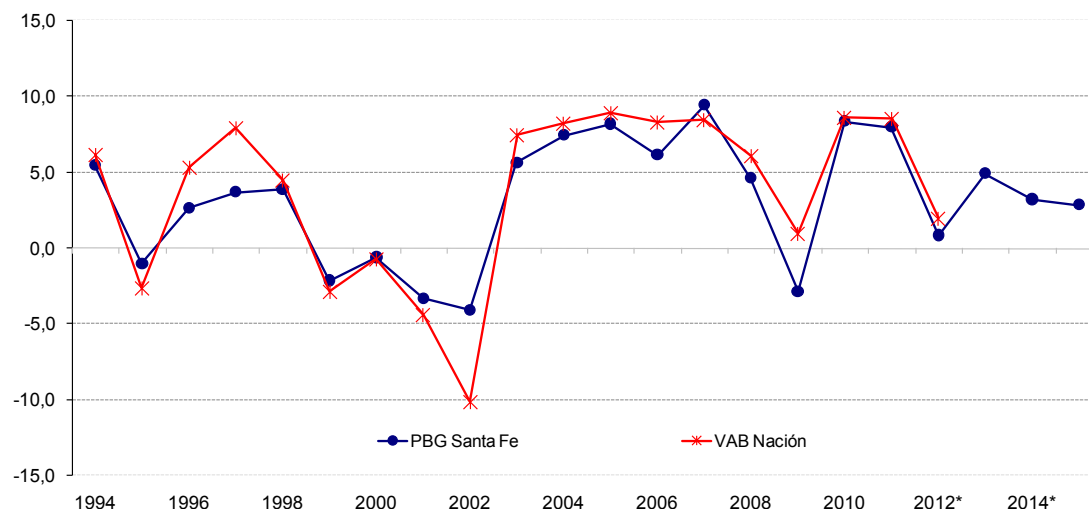
**CUADRO 2**  
**PROVINCIA DE SANTA FE**  
**Producto Bruto Geográfico**  
**Participación por Sector. Precios corrientes y precios constantes de 1993**

| Concepto                          | PBG Santa Fe 2015                         |   |
|-----------------------------------|---|---|
|                                   | precios corrientes<br>(en miles de pesos) | precios constantes<br>(en miles de pesos) |
| Producto Bruto Geográfico         | 29,4%                                     | 2,9%                                      |
| Sectores Productores de Bienes    | 18,7%                                     | 2,1%                                      |
| Sectores Productores de Servicios | 36,5%                                     | 3,3%                                      |

Fuente: IPEC

La evolución histórica muestra que la economía santafesina creció a una tasa anual promedio del 3,2%, desde 1993. El impulso principal estuvo dado por el incremento real de los sectores productores de bienes, que crecieron a una media de 3,9% en los pasados 20 años, mientras que los servicios lo hicieron al 2,9% promedio.

**GRAFICO 1**  
**Tasa Anual de Crecimiento**  
 A precios constantes de 1993  
 En %



Fuente: IPEC

Cabe señalar que la dinámica económica provincial desde el año 2002 ha sido claramente elevada. El crecimiento promedio para el período 2002 – 2015 se ubicó en 5,1%, por encima del incremento promedio observado desde el año 1993. Asimismo, se aprecia una marcada suba del sector productor de bienes, con un crecimiento promedio en los trece años cercano al 6,0%.

## CUADRO 3.A

## PROVINCIA DE SANTA FE

Valor Bruto de Producción, Consumo Intermedio y Producto Bruto Geográfico. Precios constantes de 1993

Variación interanual según sector de actividad. Año 2015

| Concepto   | VBP 2015<br>precios constantes<br>(en miles de pesos) | Consumo Intermedio<br>precios constantes<br>(en miles de pesos) | PBG 2015<br>precios constantes<br>(en miles de pesos) | Var %       |
|--|---|---|---|-------------|
| <b>PBG a precios de productor (1) + (2)</b>            | <b>94.964.009</b>                                     | <b>55.884.529</b>   | <b>39.079.475</b>                                     | <b>2,9%</b> |
| <b>Sectores productores de bienes (1)</b>              | <b>56.422.934</b>                                     | <b>43.619.291</b>   | <b>12.803.643</b>                                     | <b>2,1%</b> |
| A Agricultura, ganadería, caza y silvicultura          | 5.271.101   | 1.791.616   | 3.479.485   | 9,5%        |
| B Pesca  | 2.056   | 190   | 1.865   | -39,8%      |
| C Explotación de minas y canteras                      | 9.590   | 3.363   | 6.227   | 2,9%        |
| D Industria manufacturera                              | 47.397.535  | 39.998.374  | 7.399.161   | -1,6%       |
| E Electricidad, gas y agua                             | 1.761.207   | 847.985   | 913.222   | 3,9%        |
| F Construcciones                                       | 1.981.447   | 977.764   | 1.003.683   | 5,0%        |
| <b>Sectores productores de servicios (2)</b>           | <b>38.541.075</b>                                     | <b>12.265.237</b>   | <b>26.275.832</b>                                     | <b>3,3%</b> |
| G Comercio   | 9.287.507   | 3.012.652   | 6.274.855   | 4,4%        |
| H Restaurantes y hoteles                               | 502.973   | 281.389   | 221.584   | 0,0%        |
| I Transporte, almacenamiento y comunicaciones          | 6.796.821   | 3.390.026   | 3.406.795   | 4,0%        |
| J Intermediación financiera                            | 2.753.388   | 994.335   | 1.759.053   | 8,6%        |
| K Servicios inmobiliarios, empresariales y de alquiler | 10.548.867  | 1.162.096   | 9.386.766   | 2,6%        |
| L Administración pública y Seguridad Social            | 2.662.391   | 1.176.445   | 1.485.946   | 4,9%        |
| M Enseñanza  | 1.231.716   | 86.455  | 1.145.261   | -0,5%       |
| N Servicios sociales y de salud                        | 3.103.948   | 1.478.817   | 1.625.131   | 1,5%        |
| O Servicios comunitarios, sociales y personales        | 1.358.114   | 683.023   | 675.091   | 3,3%        |
| P Servicio doméstico                                   | 295.349   | 0   | 295.349   | -11,9%      |

Fuente: IPEC

El resultado final del alza observada en el Valor Agregado provincial se debe fundamentalmente a la expansión observada en los principales sectores económicos de la provincia. Tal es el caso, dentro de los sectores de bienes, del sector agropecuario y la construcción, de gran peso dentro de la estructura productiva provincial. Asimismo, dentro de los sectores de servicios, se destaca la suba en la categoría de Intermediación Financiera, Comercio y Transporte y Comunicaciones, impulsados por los buenos resultados de la cosecha y el crecimiento general de la producción de bienes.



## CUADRO 3.B

## PROVINCIA DE SANTA FE

Valor Bruto de Producción, Consumo Intermedio y Producto Bruto Geográfico. Precios corrientes

Variación interanual según sector de actividad. Año 2015

| Concepto   | VBP 2015<br>precios corrientes<br>(en miles de pesos) | Consumo Intermedio<br>precios corrientes<br>(en miles de pesos) | PBG 2015<br>precios corrientes<br>(en miles de pesos) | Var %<br>PBG |
|--|---|---|---|--------------|
| <b>PBG a precios de productor (1) + (2)</b>            | <b>886.225.398</b>                                    | <b>456.295.441</b>  | <b>429.929.957</b>                                    | <b>29,4%</b> |
| <b>Sectores productores de bienes (1)</b>              | <b>465.080.875</b>                                    | <b>308.386.633</b>  | <b>156.694.242</b>                                    | <b>18,7%</b> |
| A Agricultura, ganadería, caza y silvicultura          | 76.406.305  | 26.118.367  | 50.287.938  | 7,4%         |
| B Pesca  | 11.396  | 1.889   | 9.507   | -27,7%       |
| C Explotación de minas y canteras                      | 139.676   | 48.984  | 90.691  | 33,8%        |
| D Industria manufacturera                              | 358.520.984   | 268.059.774   | 90.461.210  | 23,8%        |
| E Electricidad, gas y agua                             | 6.153.348   | 2.389.020   | 3.764.328   | 33,3%        |
| F Construcciones                                       | 23.849.166  | 11.768.598  | 12.080.568  | 31,9%        |
| <b>Sectores productores de servicios (2)</b>           | <b>421.144.523</b>                                    | <b>147.908.808</b>  | <b>273.235.715</b>                                    | <b>36,5%</b> |
| G Comercio   | 69.105.504  | 22.522.900  | 46.582.604  | 25,4%        |
| H Restaurantes y hoteles                               | 6.636.076   | 3.768.730   | 2.867.346   | 26,8%        |
| I Transporte, almacenamiento y comunicaciones          | 110.725.260   | 70.227.281  | 40.497.980  | 87,6%        |
| J Intermediación financiera                            | 28.300.730  | 9.396.916   | 18.903.814  | 36,3%        |
| K Servicios inmobiliarios, empresariales y de alquiler | 106.342.272   | 14.521.094  | 91.821.178  | 31,4%        |
| L Administración pública y Seguridad Social            | 29.833.490  | 7.375.493   | 22.457.998  | 31,1%        |
| M Enseñanza  | 25.696.122  | 1.489.387   | 24.206.736  | 32,1%        |
| N Servicios sociales y de salud                        | 25.677.562  | 10.910.684  | 14.766.877  | 33,4%        |
| O Servicios comunitarios, sociales y personales        | 15.367.495  | 7.696.324   | 7.671.171   | 31,0%        |
| P Servicio doméstico                                   | 3.460.013   | 0   | 3.460.013   | 11,9%        |

Fuente: IPEC

## Evolución por Sectores

### A Valores Constantes

Durante el año 2015, la mayoría de las categorías registraron un incremento anual del Valor Agregado, permitiendo sostener una trayectoria positiva, luego de las muchas caídas observadas en 2012. Entre las categorías más dinámicas se destacan: **Agricultura y Ganadería (9,5%)**, **Intermediación Financiera (8,6%)**, **Construcción (5,0%)**, **Administración Pública (4,9%)**, **Comercio (4,4%)** y **Transporte y Comunicaciones (4,0%)** (Cuadro 6).

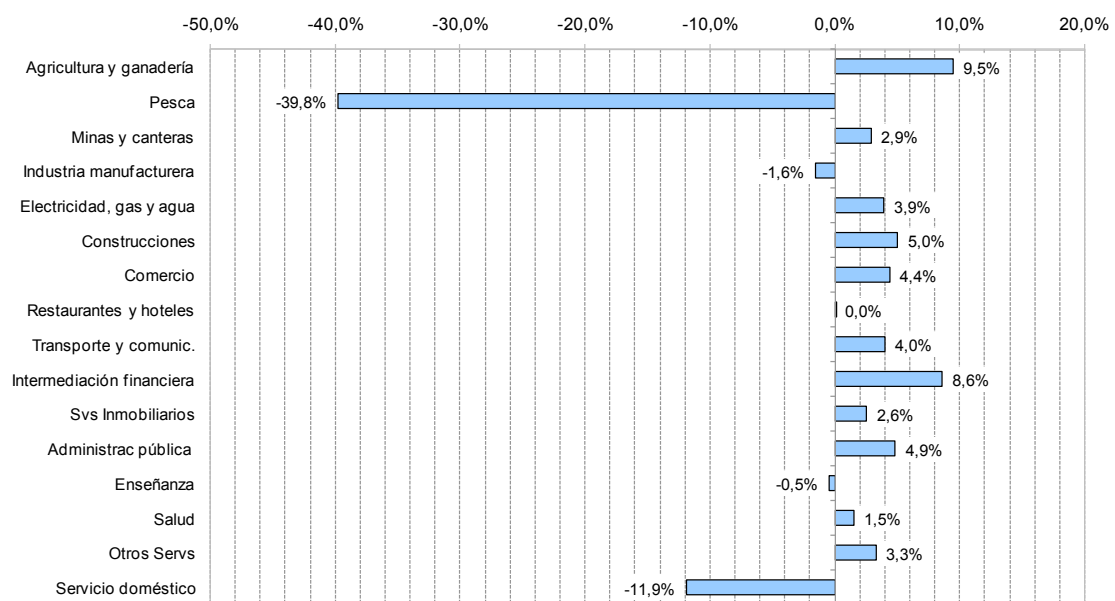
Por el contrario, entre las categorías con un desempeño negativo se destaca la **Industria Manufacturera**, con una caída del 1,6%, y **Enseñanza**, con una baja del 0,5%.

A pesar de ello, es preciso analizar el aporte que ha realizado cada sector económico a la expansión del PBG. Para evaluar este aporte no sólo se parte de la tasa de crecimiento de cada categoría, sino también de su peso o importancia proporcional dentro del PBG.

Analizando la estructura del PBG de nuestra provincia, la **Agricultura, Ganadería, Caza y Silvicultura** es el cuarto sector de peso en la economía, con una participación levemente inferior al 9,0%, aunque representa el máximo aporte al crecimiento económico durante el pasado año, con 0,8 puntos porcentuales de los 2,9 puntos que se incrementó el PBG.

Por detrás se destaca la participación del sector **Servicios Inmobiliarios, Empresariales y de Alquiler**<sup>1</sup>, que se ubica en 24,0%, aunque su peso ha ido disminuyendo con el tiempo. Dicho sector creció respecto del 2014 un 2,6%, lo cual redunda en un aporte a la variación del PBG del año 2015 del 0,6%.

**GRAFICO 2**  
**Variaciones Interanuales**  
A valores constantes de 1993  
2015/2014



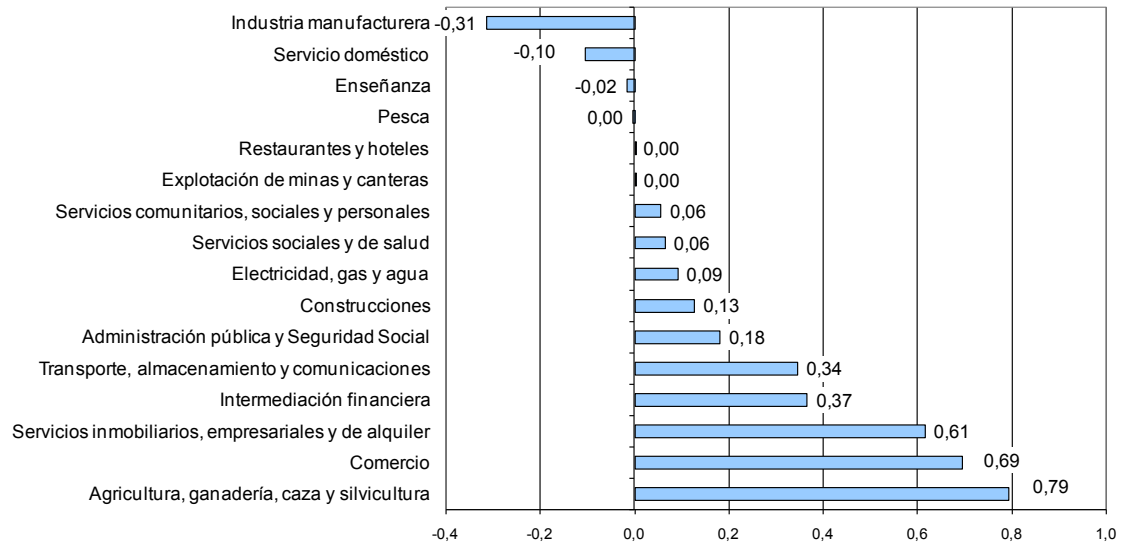
Fuente: IPEC

Asimismo, otro sector que realizó importantes aportes al crecimiento provincial en 2015 fue **Intermediación Financiera** (con una incidencia del 0,4%). Estos tres sectores, explican más del 60% de la variación del valor agregado.

1) Cabe destacar que por cuestiones metodológicas un factor que incide en el alto peso de la categoría Servicios Inmobiliarios es la imputación del valor agregado por alquiler de la vivienda propia.

**GRAFICO 3**  
**Contribución a la tasa crecimiento del PBG**

En puntos porcentuales  
PBG a precios constantes de 1993  
Año 2015



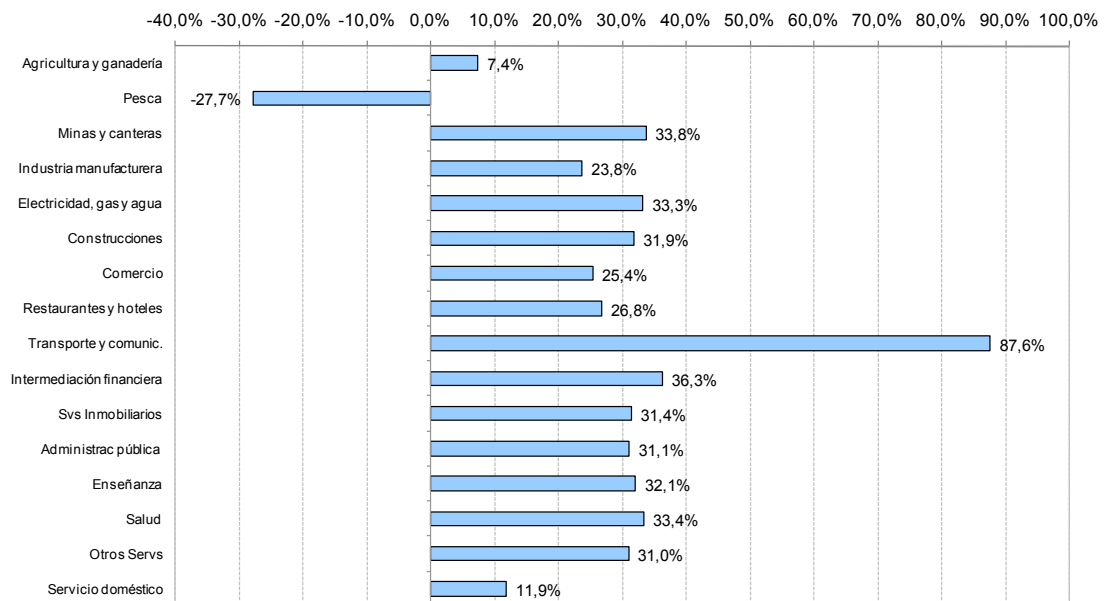
Fuente: IPEC

*A Valores Corrientes*

Para el año 2015, el PBG a precios corrientes creció el 29,4% siendo los sectores que lideraron el crecimiento: **Transporte y Comunicaciones (87,6%)**, **Intermediación Financiera (36,3%)**, **Servicios Sociales y de Salud (33,4%)**, **Electricidad, Gas y Agua (33,3%)**, **Educación (32,1%)** y **Construcción (31,9%)**.

**GRAFICO 4**  
**Variaciones Interanuales**

A valores corrientes  
2015/2014

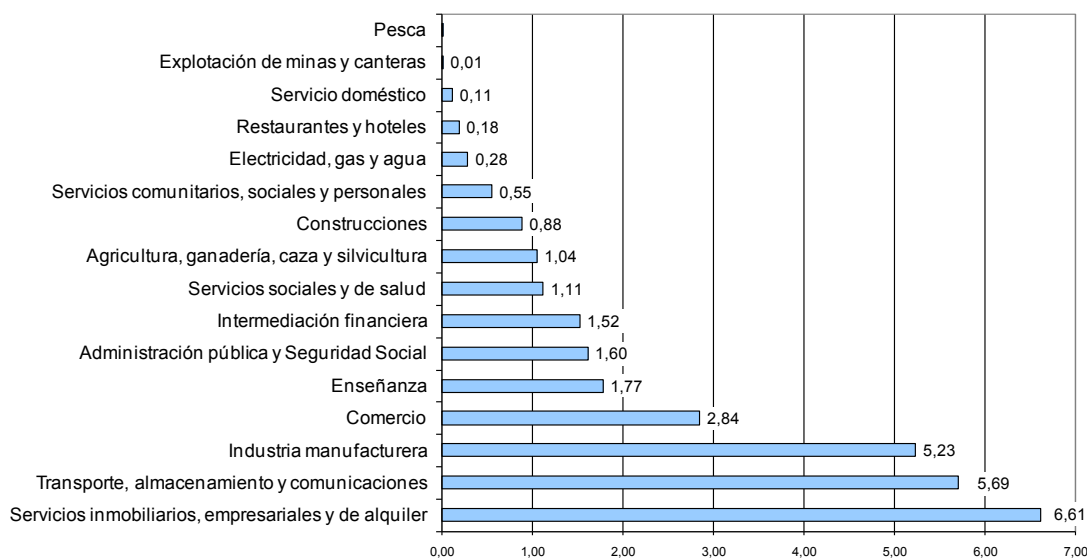


Fuente: IPEC

Sin embargo, las categorías que mayores aportes realizaron al crecimiento nominal del PBG no son necesariamente las que presentaron considerables subas. La mayor contribución fue realizada por la categoría **Servicios Inmobiliarios, Empresariales y de Alquiler**, con un aporte de 6,6 puntos porcentuales. En orden de importancia le sigue la **Transporte, almacenamiento y comunicaciones**, con 5,7 puntos porcentuales del 87,6% de crecimiento registrado, la **Industria manufacturera**, con 5,2 puntos y, por detrás, se ubicó **Comercio**, con un aporte de 2,8 puntos porcentuales. Estos sectores explican cerca del 70% de la tasa de crecimiento durante el año 2015, o lo que es lo mismo, 20,3 puntos de los 29,4 puntos de incremento del Valor Agregado provincial.

**GRAFICO 5**  
**Contribución a la tasa de crecimiento del PBG**

En puntos porcentuales  
PBG a precios corrientes  
Año 2015



Fuente: IPEC

Por otro lado, teniendo en cuenta la categoría de **Enseñanza**, la cual registra una incidencia o contribución al crecimiento de 1,8 puntos porcentuales, los cuatro sectores mencionados comprenden alrededor del 75% del incremento del PBG nominal.

## Análisis de los Sectores

### Sectores Productores de Bienes

La producción del sector **Agricultura, ganadería, caza y silvicultura** creció entre el año 2014 y el 2015 un 9,5% en términos reales, explicado principalmente por la expansión en la producción de oleaginosas, soja fundamentalmente (+18,5%), y cereales, entre los que se destacó la producción de trigo (89,0%).

En cuanto a la *cría de animales*, se observó una contracción del 10,3%. Este resultado se explica por la *cría de ganado bovino*, que se contrajo un 18,3% como consecuencia de una disminución en el stock. Por último, cabe mencionar que la *producción de leche* tuvo una leve variación negativa del 0,8%.

La **Explotación de minas y canteras** registró un incremento del 2,9%. Este aumento se relaciona con la recuperación de la actividad que se presentó en el sector de la construcción, ya que en la Provincia de Santa Fe se extrae básicamente arena para la fabricación de materiales de construcción.

Luego de varios años de mantener un crecimiento sostenido, la **Industria Manufacturera** registró una caída, contrayéndose en términos reales en el orden del 1,6%. La industria automotriz, la química y la refinación de petróleo fueron las principales ramas que llevaron a la contracción industrial.

A pesar de la menor actividad industrial, el sector **Electricidad, Gas y Agua** alcanzó un alza del 3,9%, destacándose las subas en *Gas* (7,5%), *Energía Eléctrica* (3,7%) y *Agua* (3,1%).

La **Construcción**, es un sector muy sensible a los vaivenes de la economía, donde, desde el lado de la oferta, en períodos de crecimiento económico impulsa a varios sectores de la actividad (Industria, Comercio, Mano de Obra, Inversión, etc.) y en períodos de comportamiento negativo o inestables dado por diversos factores, se reconoce como a un sector de lenta recuperación, debido principalmente a la incertidumbre y desconfianza que prima en la decisión del inversionista privado para llevar adelante proyectos de inversión a mediano y largo plazo. De esta forma, la **Construcción** alcanzó en el año 2015 un crecimiento del 5,0%, resultado directo de la *Construcción Pública*, principalmente la obra pública provincial, que creció 43,9% en términos reales. Un factor central es el hecho que al ser un año electoral, las obras se multiplicaron en todos los niveles de gobierno. Por el contrario, la Construcción Privada se contrajo un 2,9% ante la escasez de crédito hipotecario y las volátiles expectativas frente a los cambios que produciría el nuevo Gobierno Nacional.

### *Sectores Productores de Servicios*

El **Comercio**, por su parte, a pesar de la desaceleración del PBG, registró una mejora sostenida en los últimos años, creciendo un 4,4% en 2015, a partir de un comportamiento positivo del *Comercio Mayorista* (6,1%), que representa alrededor del 45% del valor agregado del sector. Por su parte, el *Comercio Minorista* registró un aumento del 2,7%, mientras que la Venta y reparación de Vehículos Automotor y Venta de Combustible registró un crecimiento del 3,7%. La recomposición salarial, tanto a nivel público como privado, así como el mantenimiento del nivel de empleo, ha promovido la recuperación del sector comercial.

No obstante, esta sostenida demanda no parece haberse trasladado al consumo de **Hoteles y Restaurantes**, categoría que alcanzó no registró variación en 2015, aunque los *Servicios de Alojamiento* crecieron un (1,4%). El consumo en restaurantes, por otro lado, se contrajo un 0,3%, influido por el proceso inflacionario.

En cuanto a **Transporte, Almacenamiento y Comunicaciones**, la categoría acumuló una variación positiva del 4,0% en términos reales, a partir del alza de los volúmenes cosechados de todos los granos, así como también la recuperación de la Industria Manufacturera. Como consecuencia, el *Servicio de Transporte Automotor de Carga* presentó un incremento del 20,5%, resultado directo de la mayor actividad del agro y de la industria. Estos factores también impulsaron la suba de la demanda de *Servicios de Almacenamiento y Depósito*, así como de *Transporte por Agua*, que alcanzaron un incremento del 24,5%. Por otro lado, el *Transporte de Pasajeros* presentó una suba del 2,4%. La rama de *Telecomunicaciones*, registró una contracción del 11,8%, a partir de la caída de los envíos postales y las llamadas telefónicas.

La **Intermediación Financiera** alcanzó un crecimiento a valores constantes del 8,6% en el año 2015, debido fundamentalmente al incremento del 23,4% en la actividad de las aseguradoras. La intermediación bancaria y monetaria arrojó una suba del 8,4%.

Respecto a **Actividades Inmobiliarias, Empresariales y de Alquiler**, la misma presentó un incremento del 2,6% a valores constantes. Esta suba fue impulsada por uno de los sectores más representativo, que son los *Servicios Inmobiliarios realizados por cuenta propia, con bienes propios o arrendados* que crecieron un 1,9%, aunque los *Servicios Inmobiliarios realizados a cambio de una retribución o por contrato* registraron una expansión mayor,

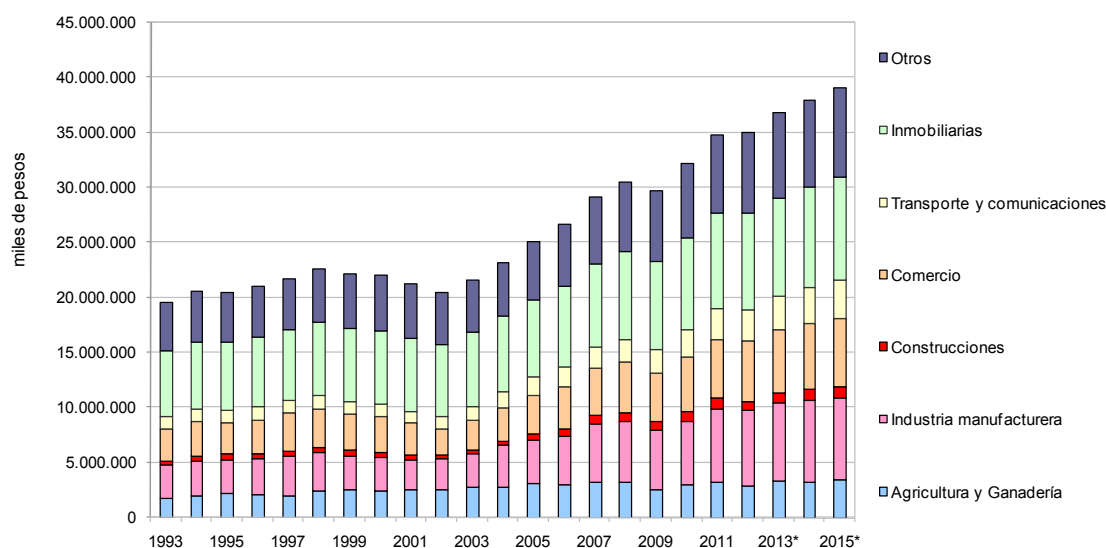
del 5,6%. Esta situación se explica por la dificultad de acceder a una vivienda propia, y la fuerte demanda de alquileres, atada a la recuperación de los ingresos.

La **Enseñanza** presentó en el año 2015 una baja en términos constantes del 0,5% respecto del año 2014, estando afectadas la educación secundaria y universitaria en el sector público.

Los **Servicios Sociales y de Salud** mostraron una variación positiva del 1,5% en términos reales. Se destaca el aumento de los servicios relacionados con la Salud Humana, fundamentalmente los prestados por los Hospitales, Sanatorios y Clínicas Públicas Provinciales. Asimismo, los Servicios Veterinarios mostraron un alza del 5,8%.

Los otros sectores que registraron subas a valores constantes fueron: **Administración Pública y Seguridad Social** (4,9%), los **Servicios comunitarios, sociales y personales**, que subieron un 3,3%. Por el contrario, el **Personal Doméstico** presentó una baja del 11,9%.

**GRAFICO 6**  
**Producto Bruto Geográfico - Categorías**  
A precios constantes de 1993



Fuente: IPEC

## Comparación del Producto Bruto Geográfico de la Provincia de Santa Fe y el Producto Bruto Nacional

### Evolución

A fin de efectuar la comparación entre la economía provincial y del país, se tomó a nivel nacional el Valor Agregado Bruto a precios de productor, puesto que el PGB y el PIB no son variables comparables en razón de incluir este último partidas de conciliación de la valorización de la oferta y la demanda (Impuesto al Valor Agregado e Impuestos a la Importación), como así también el ajuste correspondiente a los Servicios de Intermediación Financiera Medidos Indirectamente (SIFMI), cuya distribución jurisdiccional no resulta momentáneamente factible.

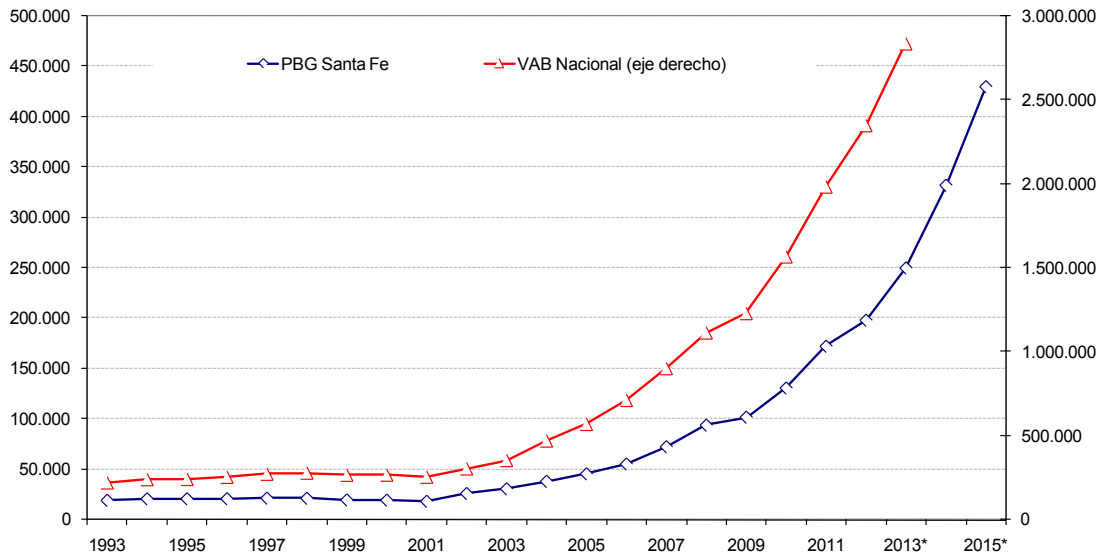
Asimismo, en el año 2014 el INDEC comenzó a publicar la estimación de las Cuentas Nacionales con un nuevo año base, 2004, discontinuando la publicación de la anterior estimación con base en el año 1993. Esta nueva



estimación implica además un cambio de metodología de estimación. Por ello, a partir de estos cambios, no sólo de año base sino también de metodología, se torna imposible la comparación directa de la estimación provincial y la nacional.

Como consecuencia, se presentan los datos comparativos para la base 1993, hasta la última información disponible, quedando trunca la estimación nacional en el año 2013.

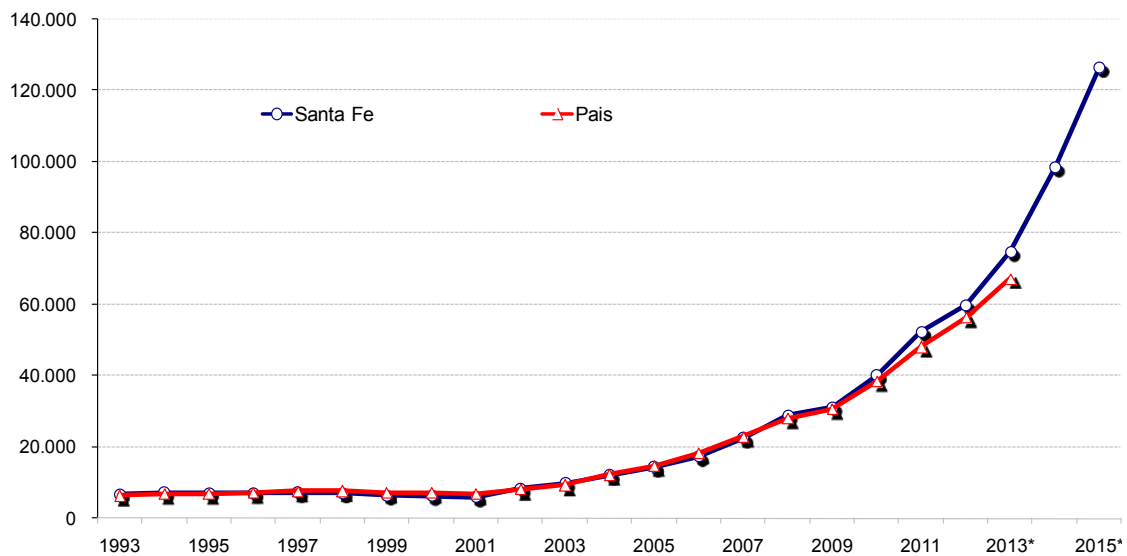
**GRAFICO 7**  
**Producto Bruto Geográfico y VAB Nacional**  
A precios corrientes, en millones de pesos



Fuente: IPEC

Asimismo, debido a los diferentes órdenes de magnitudes se utiliza como base de comparación el producto bruto per cápita, tanto nacional como provincial.

**GRAFICO 8**  
**Producto Bruto Per Cápita**  
A precios corrientes, en pesos



Fuente: IPEC

El PBG per cápita a precios corrientes<sup>2</sup>, alcanzó el máximo de la serie en el año 2015, llegando a \$ 126.542, frente al mínimo de la serie registrado en el año 2001, que arrojó un valor de \$ 6.009. Mientras, a nivel Nacional presentó un valor de \$67.262 en el año 2013.

El Cuadro G del Anexo, muestra los valores de la serie 1993 - 2015 para la provincia y para el total país pudiendo observarse que a partir del año 2002, la provincia registra un producto per cápita mayor que la nación (\$8.452 frente a \$8.122), tendencia que se mantiene hasta el año 2015.

### *Precios implícitos*

Los precios implícitos<sup>3</sup> del Producto Bruto Geográfico para el año 2015 alcanzaron un aumento del 25,8% respecto al año anterior.

En los últimos años se observa una tendencia a un mayor incremento de los precios de los servicios, que en el año 2015 se incrementaron un 32,1%, respecto a la evolución de los precios de los bienes, que el año pasado registraron un alza del 16,3%, afectados en gran medida por la caída de los precios de los productos agropecuarios.

Dentro del sector de **productores de bienes** se destaca el incremento en el índice de precios implícitos de **Explotación de Minas y Canteras**, con un 30,0%, y **Electricidad, Gas y Agua**, con un aumento del 28,2%. **Industria y Construcción** se ubicaron en niveles cercanos al 25,0%.

Para el caso de los **productores de servicios**, se puede mencionar dentro de los aumentos más destacados, los sectores **Transporte y Comunicaciones** (80,4%), **Enseñanza** (32,8%) y **Servicios Inmobiliarios, empresariales y de alquiler** (28,2%). El **Comercio**, por su parte, acumuló una suba de precios del 20,1%.

---

2) Para ello se utilizaron las proyecciones de población surgidas del Censo Nacional de Población 2010.

3) Los Precios Implícitos se calculan como el cociente entre el PBG a valores corrientes y el PBG a valores constantes del año 1993.

**CUADRO 4****PROVINCIA DE SANTA FE****Índice de Precios Implícitos en el Valor Agregado****Variación porcentual respecto a igual período del año anterior****Año 2015**

| <b>Categoría</b>                         | <b>Concepto</b>  | <b>Santa Fe</b> |
|--|--|-----------------|
| <b>VAB A PRECIOS DE PRODUCTOR</b>        |  | <b>25,8</b>     |
| <b>SECTORES PRODUCTORES DE BIENES</b>    |  | <b>16,3</b>     |
| A  | Agricultura ,Ganadería, Caza y Silvicultura            | -1,9            |
| B  | Pesca  | 20,0            |
| C  | Explotación de Minas y Canteras                        | 30,0            |
| D  | Industria Manufacturera                                | 25,7            |
| E  | Suministro de Electricidad, Gas y Agua                 | 28,2            |
| F  | Construcción   | 25,5            |
| <b>SECTORES PRODUCTORES DE SERVICIOS</b> |  | <b>32,1</b>     |
| G  | Comercio Mayorista y Minorista y Reparaciones          | 20,1            |
| H  | Hoteles y Restaurantes                                 | 26,8            |
| I  | Transporte , Almacenamiento y Comunicaciones           | 80,4            |
| J  | Intermediación Financiera                              | 25,5            |
| K  | Actividades Inmobiliarias, Empresariales y de Alquiler | 28,2            |
| L  | Administración pública y Seguridad Social              | 25,1            |
| M  | Enseñanza  | 32,8            |
| N  | Servicios sociales y de salud                          | 31,4            |
| O  | Servicios comunitarios, sociales y personales          | 26,8            |
| P  | Servicio doméstico                                     | 26,9            |

## ANEXO CUADROS

**CUADRO A**  
**PROVINCIA DE SANTA FE**  
**Producto Bruto Geográfico a precios constantes de 1993**  
**En miles de pesos**

|  | 1993              | 1994              | 1995              | 1996              | 1997              | 1998              | 1999              | 2000              | 2001              | 2002              | 2003              |
|--|-------------------|-------------------|-------------------|-------------------|-------------------|-------------------|-------------------|-------------------|-------------------|-------------------|-------------------|
| <b>PBG</b>   | <b>19.565.224</b> | <b>20.638.898</b> | <b>20.433.451</b> | <b>20.981.969</b> | <b>21.763.519</b> | <b>22.614.682</b> | <b>22.142.677</b> | <b>22.021.705</b> | <b>21.311.925</b> | <b>20.446.910</b> | <b>21.605.771</b> |
| <b>Sectores productores de bienes</b>                  | <b>5.553.166</b>  | <b>6.076.615</b>  | <b>6.247.055</b>  | <b>6.269.897</b>  | <b>6.496.777</b>  | <b>6.836.224</b>  | <b>6.601.245</b>  | <b>6.479.051</b>  | <b>6.204.958</b>  | <b>6.192.180</b>  | <b>6.680.027</b>  |
| A Agricultura, ganadería, caza y silvicultura          | 1.781.624         | 1.947.487         | 2.174.855         | 2.119.743         | 2.023.928         | 2.399.973         | 2.483.759         | 2.381.244         | 2.540.518         | 2.490.917         | 2.776.485         |
| B Pesca  | 1.509             | 2.096             | 2.049             | 2.002             | 3.462             | 3.241             | 3.020             | 2.589             | 1.129             | 1.396             | 4.750             |
| C Explotación de minas y canteras                      | 2.917             | 3.395             | 5.253             | 5.762             | 4.707             | 5.147             | 4.379             | 4.256             | 3.493             | 2.321             | 3.174             |
| D Industria manufacturera                              | 3.039.839         | 3.229.422         | 3.072.409         | 3.281.689         | 3.538.135         | 3.465.103         | 3.146.440         | 3.132.726         | 2.756.399         | 2.915.732         | 3.063.461         |
| E Electricidad, gas y agua                             | 433.620           | 448.146           | 462.299           | 479.440           | 471.661           | 480.090           | 502.545           | 514.404           | 504.931           | 481.260           | 524.561           |
| F Construcciones                                       | 293.656           | 446.068           | 530.190           | 381.261           | 454.884           | 482.670           | 461.102           | 443.832           | 398.488           | 300.554           | 307.596           |
| <b>Sectores productores de servicios</b>               | <b>14.012.058</b> | <b>14.562.283</b> | <b>14.186.396</b> | <b>14.712.073</b> | <b>15.266.742</b> | <b>15.778.458</b> | <b>15.541.432</b> | <b>15.542.654</b> | <b>15.106.966</b> | <b>14.254.730</b> | <b>14.925.744</b> |
| G Comercio   | 2.952.983         | 3.147.478         | 2.876.192         | 3.082.479         | 3.471.477         | 3.545.296         | 3.319.907         | 3.200.865         | 2.908.456         | 2.349.634         | 2.708.023         |
| H Restaurantes y hoteles                               | 183.500           | 183.103           | 176.637           | 183.987           | 184.167           | 182.585           | 168.059           | 167.991           | 159.782           | 119.743           | 118.972           |
| I Transporte, almacenamiento y comunicaciones          | 1.076.840         | 1.103.546         | 1.127.754         | 1.206.763         | 1.151.702         | 1.253.094         | 1.187.907         | 1.122.523         | 1.074.817         | 1.089.164         | 1.213.202         |
| J Intermediación financiera                            | 507.483           | 616.011           | 581.402           | 582.384           | 644.450           | 738.161           | 714.640           | 784.868           | 742.051           | 484.781           | 453.366           |
| K Servicios inmobiliarios, empresariales y de alquiler | 6.013.646         | 6.113.488         | 6.154.358         | 6.361.092         | 6.475.172         | 6.619.409         | 6.652.850         | 6.706.962         | 6.585.885         | 6.621.420         | 6.773.689         |
| L Administración pública y Seguridad Social            | 1.060.557         | 1.073.212         | 1.055.053         | 1.036.248         | 1.037.315         | 1.091.412         | 1.101.620         | 1.138.832         | 1.129.976         | 1.074.012         | 1.086.921         |
| M Enseñanza  | 736.386           | 768.911           | 778.097           | 830.244           | 852.414           | 873.725           | 896.941           | 891.668           | 894.219           | 897.827           | 897.854           |
| N Servicios sociales y de salud                        | 747.891           | 742.592           | 759.308           | 788.672           | 807.556           | 816.643           | 848.220           | 861.267           | 864.046           | 922.821           | 952.333           |
| O Servicios comunitarios, sociales y personales        | 465.252           | 523.029           | 417.776           | 410.152           | 431.608           | 455.851           | 453.866           | 441.675           | 468.071           | 473.727           | 484.495           |
| P Servicio doméstico                                   | 267.520           | 290.913           | 259.819           | 230.051           | 210.881           | 202.283           | 197.421           | 226.003           | 279.663           | 221.601           | 236.888           |

Fuente: Instituto Provincial de Estadísticas y Censos. Provincia de Santa Fe

**CUADRO A (continuación)**

**PROVINCIA DE SANTA FE**

**Producto Bruto Geográfico a precios constantes de 1993**

En miles de pesos

|  | 2004              | 2005              | 2006              | 2007*             | 2008*             | 2009*             | 2010*             | 2011*             | 2012*             | 2013*             | 2014*             | 2015*             | Variación Interanual<br>2015 / 2014 | Tasa de Crecim Promedio<br>(1993-2015) |
|--|-------------------|-------------------|-------------------|-------------------|-------------------|-------------------|-------------------|-------------------|-------------------|-------------------|-------------------|-------------------|-------------------------------------|--|
| <b>PBG</b>   | <b>23.224.829</b> | <b>25.131.129</b> | <b>26.678.625</b> | <b>29.198.443</b> | <b>30.554.367</b> | <b>29.682.106</b> | <b>32.156.792</b> | <b>34.743.048</b> | <b>35.047.297</b> | <b>36.779.570</b> | <b>37.978.815</b> | <b>39.079.475</b> | <b>2,9%</b>                         | <b>3,2%</b>                            |
| <b>Sectores productores de bienes</b>                  | <b>7.533.323</b>  | <b>8.267.680</b>  | <b>8.747.609</b>  | <b>9.993.411</b>  | <b>10.301.761</b> | <b>9.486.532</b>  | <b>10.474.241</b> | <b>11.652.148</b> | <b>11.414.726</b> | <b>12.134.094</b> | <b>12.539.263</b> | <b>12.803.643</b> | <b>2,1%</b>                         | <b>3,9%</b>                            |
| A Agricultura, ganadería, caza y silvicultura          | 2.807.018         | 3.077.372         | 2.974.629         | 3.238.675         | 3.234.651         | 2.531.920         | 3.033.707         | 3.162.291         | 2.902.209         | 3.336.194         | 3.177.955         | 3.479.485         | 9,5%                                | 3,1%                                   |
| B Pesca  | 9.123             | 11.896            | 14.529            | 5.850             | 3.723             | 3.215             | 3.316             | 4.322             | 3.239             | 3.573             | 3.097             | 1.865             | -39,8%                              | 1,0%                                   |
| C Explotación de minas y canteras                      | 3.968             | 5.578             | 6.175             | 6.271             | 6.975             | 5.177             | 5.592             | 6.595             | 5.844             | 7.051             | 6.052             | 6.227             | 2,9%                                | 3,5%                                   |
| D Industria manufacturera                              | 3.747.867         | 4.020.409         | 4.454.013         | 5.260.946         | 5.466.104         | 5.386.359         | 5.754.645         | 6.730.742         | 6.837.705         | 7.088.078         | 7.518.075         | 7.399.161         | -1,6%                               | 4,1%                                   |
| E Electricidad, gas y agua                             | 568.056           | 605.500           | 646.429           | 690.112           | 724.243           | 711.839           | 787.342           | 811.855           | 824.112           | 839.127           | 878.609           | 913.222           | 3,9%                                | 3,4%                                   |
| F Construcciones                                       | 397.293           | 546.924           | 651.833           | 791.557           | 866.065           | 848.021           | 889.640           | 936.342           | 841.618           | 860.071           | 955.474           | 1.003.683         | 5,0%                                | 5,7%                                   |
| <b>Sectores productores de servicios</b>               | <b>15.691.506</b> | <b>16.863.450</b> | <b>17.931.016</b> | <b>19.205.032</b> | <b>20.252.606</b> | <b>20.195.574</b> | <b>21.682.551</b> | <b>23.090.900</b> | <b>23.632.571</b> | <b>24.645.477</b> | <b>25.439.552</b> | <b>26.275.832</b> | <b>3,3%</b>                         | <b>2,9%</b>                            |
| G Comercio   | 3.081.517         | 3.471.879         | 3.824.232         | 4.254.979         | 4.566.621         | 4.393.558         | 4.929.521         | 5.357.088         | 5.486.863         | 5.749.599         | 6.011.382         | 6.274.855         | 4,4%                                | 3,5%                                   |
| H Restaurantes y hoteles                               | 142.664           | 157.733           | 177.523           | 194.377           | 208.072           | 210.828           | 206.752           | 223.808           | 240.362           | 239.173           | 221.567           | 221.584           | 0,0%                                | 0,9%                                   |
| I Transporte, almacenamiento y comunicaciones          | 1.360.910         | 1.650.302         | 1.799.408         | 1.937.586         | 2.085.776         | 2.083.440         | 2.439.291         | 2.860.769         | 2.824.151         | 3.051.648         | 3.275.849         | 3.406.795         | 4,0%                                | 5,4%                                   |
| J Intermediación financiera                            | 483.088           | 629.862           | 814.626           | 1.022.786         | 1.048.478         | 973.755           | 1.075.492         | 1.306.808         | 1.405.493         | 1.554.385         | 1.619.920         | 1.759.053         | 8,6%                                | 5,8%                                   |
| K Servicios inmobiliarios, empresariales y de alquiler | 6.895.260         | 7.055.226         | 7.297.162         | 7.608.032         | 7.969.878         | 8.037.251         | 8.375.488         | 8.613.109         | 8.767.621         | 8.971.763         | 9.153.201         | 9.386.766         | 2,6%                                | 2,0%                                   |
| L Administración pública y Seguridad Social            | 1.117.186         | 1.159.062         | 1.171.665         | 1.225.654         | 1.263.362         | 1.261.683         | 1.278.141         | 1.290.679         | 1.363.657         | 1.412.307         | 1.417.102         | 1.485.946         | 4,9%                                | 1,5%                                   |
| M Enseñanza  | 875.946           | 896.780           | 930.820           | 951.891           | 988.317           | 1.062.153         | 1.096.736         | 1.125.407         | 1.099.293         | 1.154.606         | 1.151.037         | 1.145.261         | -0,5%                               | 2,0%                                   |
| N Servicios sociales y de salud                        | 985.758           | 1.042.864         | 1.087.607         | 1.171.336         | 1.232.000         | 1.286.215         | 1.370.878         | 1.428.772         | 1.545.533         | 1.584.014         | 1.600.690         | 1.625.131         | 1,5%                                | 3,6%                                   |
| O Servicios comunitarios, sociales y personales        | 503.502           | 539.758           | 548.252           | 555.656           | 566.678           | 566.678           | 574.776           | 588.193           | 596.528           | 621.323           | 653.681           | 675.091           | 3,3%                                | 1,7%                                   |
| P Servicio doméstico                                   | 245.675           | 259.984           | 279.721           | 282.736           | 323.425           | 320.014           | 335.476           | 296.268           | 303.070           | 306.657           | 335.124           | 295.349           | -11,9%                              | 0,5%                                   |

Fuente: Instituto Provincial de Estadísticas y Censos. Provincia de Santa Fe



**CUADRO B****PROVINCIA DE SANTA FE****Producto Bruto Geográfico a precios corrientes**

En miles de pesos

|  | 1993              | 1994              | 1995              | 1996              | 1997              | 1998              | 1999              | 2000              | 2001              | 2002              | 2003              |
|--|-------------------|-------------------|-------------------|-------------------|-------------------|-------------------|-------------------|-------------------|-------------------|-------------------|-------------------|
| <b>PBG</b>   | <b>19.565.224</b> | <b>21.051.542</b> | <b>21.095.345</b> | <b>21.129.572</b> | <b>21.726.399</b> | <b>21.589.619</b> | <b>19.957.351</b> | <b>19.719.470</b> | <b>18.600.810</b> | <b>26.335.845</b> | <b>30.986.438</b> |
| <b>Sectores productores de bienes</b>              | <b>5.553.166</b>  | <b>6.301.465</b>  | <b>6.617.777</b>  | <b>6.957.272</b>  | <b>7.102.382</b>  | <b>7.166.502</b>  | <b>6.179.543</b>  | <b>6.235.368</b>  | <b>5.752.293</b>  | <b>12.329.974</b> | <b>15.270.693</b> |
| A Agricultura, ganadería, caza y silvicultura      | 1.781.624         | 2.056.260         | 2.298.989         | 2.643.896         | 2.420.085         | 2.572.831         | 2.063.292         | 2.155.930         | 2.053.267         | 5.207.477         | 6.599.487         |
| B Pesca  | 1.509             | 2.097             | 2.039             | 1.977             | 3.371             | 3.151             | 2.954             | 2.959             | 1.070             | 1.894             | 7.567             |
| C Explotación de minas y canteras                  | 2.917             | 3.381             | 5.912             | 4.017             | 2.812             | 5.638             | 4.649             | 4.239             | 3.131             | 2.542             | 4.109             |
| D Industria manufacturera                          | 3.039.839         | 3.304.706         | 3.287.814         | 3.541.185         | 3.828.435         | 3.702.860         | 3.265.032         | 3.232.869         | 2.844.834         | 6.331.935         | 7.775.015         |
| E Electricidad, gas y agua                         | 433.620           | 479.318           | 470.832           | 387.145           | 404.859           | 408.590           | 390.995           | 411.679           | 464.382           | 407.051           | 426.088           |
| F Construcciones                                   | 293.656           | 455.703           | 552.192           | 379.052           | 442.820           | 473.432           | 452.620           | 427.693           | 385.609           | 379.075           | 458.426           |
| <b>Sectores productores de servicios</b>           | <b>14.012.058</b> | <b>14.750.077</b> | <b>14.477.568</b> | <b>14.172.300</b> | <b>14.624.017</b> | <b>14.423.117</b> | <b>13.777.807</b> | <b>13.484.102</b> | <b>12.848.517</b> | <b>14.005.871</b> | <b>15.715.745</b> |
| G Comercio   | 2.952.983         | 3.198.823         | 2.996.839         | 3.272.659         | 3.702.179         | 3.695.936         | 3.306.681         | 3.174.138         | 2.852.080         | 3.278.030         | 4.052.061         |
| H Restaurantes y hoteles                           | 183.500           | 192.840           | 189.493           | 193.602           | 193.225           | 194.556           | 178.998           | 174.345           | 167.064           | 137.887           | 156.845           |
| I Transporte, almacenamiento y comunicaciones      | 1.076.840         | 1.154.230         | 1.220.469         | 1.354.052         | 1.400.881         | 1.505.379         | 1.388.231         | 1.327.982         | 1.279.145         | 1.845.429         | 2.325.253         |
| J Intermediación financiera                        | 507.483           | 485.378           | 513.058           | 451.898           | 447.961           | 470.665           | 473.704           | 511.672           | 527.953           | 435.556           | 345.233           |
| K Servs inmobiliarios, empresariales y de alquiler | 6.013.646         | 6.324.032         | 6.228.007         | 5.507.216         | 5.443.049         | 5.021.350         | 4.727.808         | 4.513.774         | 4.264.632         | 4.498.205         | 4.718.201         |
| L Administración pública y Seguridad Social        | 1.060.557         | 971.963           | 961.484           | 1.004.506         | 1.007.285         | 1.052.682         | 1.139.206         | 1.165.546         | 1.127.588         | 1.081.774         | 1.102.917         |
| M Enseñanza  | 736.386           | 803.156           | 843.765           | 883.531           | 899.085           | 912.217           | 977.665           | 1.016.345         | 964.771           | 946.892           | 1.013.954         |
| N Servicios sociales y de salud                    | 747.891           | 778.400           | 797.367           | 817.332           | 841.628           | 860.497           | 896.422           | 910.039           | 918.579           | 857.190           | 909.403           |
| O Servs comunitarios, sociales y personales        | 465.252           | 544.877           | 449.921           | 442.398           | 468.002           | 498.860           | 490.892           | 473.224           | 496.154           | 632.032           | 733.327           |
| P Servicio doméstico                               | 267.520           | 296.377           | 277.165           | 245.105           | 220.722           | 210.975           | 198.201           | 217.037           | 250.552           | 292.875           | 358.552           |

Fuente: Instituto Provincial de Estadísticas y Censos. Provincia de Santa Fe

## CUADRO B (continuación)

## PROVINCIA DE SANTA FE

## Producto Bruto Geográfico a precios corrientes

En miles de pesos

|  | 2004              | 2005              | 2006              | 2007*             | 2008*             | 2009*              | 2010*              | 2011*              | 2012*              | 2013*              | 2014*              | 2015*              | Variac<br>Interanual<br>2015 / 2014 | Tasa de<br>Crecim<br>Promedio<br>(1993-2015) |
|--|-------------------|-------------------|-------------------|-------------------|-------------------|--------------------|--------------------|--------------------|--------------------|--------------------|--------------------|--------------------|-------------------------------------|--|
| <b>PBG</b>   | <b>38.459.128</b> | <b>45.872.363</b> | <b>55.628.801</b> | <b>72.754.824</b> | <b>94.177.151</b> | <b>102.089.881</b> | <b>130.985.411</b> | <b>172.447.252</b> | <b>198.282.323</b> | <b>250.115.783</b> | <b>332.172.062</b> | <b>429.929.957</b> | <b>29,4%</b>                        | <b>15,1%</b>                                 |
| <b>Sectores productores de bienes</b>              | <b>19.510.022</b> | <b>21.351.024</b> | <b>24.808.522</b> | <b>34.048.402</b> | <b>43.199.007</b> | <b>42.076.811</b>  | <b>54.822.190</b>  | <b>74.066.564</b>  | <b>80.051.791</b>  | <b>98.106.590</b>  | <b>131.982.330</b> | <b>156.694.242</b> | <b>18,7%</b>                        | <b>16,4%</b>                                 |
| A Agricultura, ganadería, caza y silvicultura      | 7.920.683         | 7.989.052         | 8.371.382         | 11.393.659        | 14.513.015        | 11.789.147         | 18.701.004         | 25.528.188         | 27.327.331         | 35.856.274         | 46.817.835         | 50.287.938         | 7,4%                                | 16,4%  |
| B Pesca  | 13.604            | 17.597            | 23.213            | 10.935            | 6.959             | 6.011              | 7.087              | 10.622             | 9.552              | 12.645             | 13.155             | 9.507              | -27,7%                              | 8,7%   |
| C Explotación de minas y canteras                  | 5.532             | 12.220            | 15.374            | 19.984            | 24.312            | 18.817             | 22.914             | 29.557             | 55.287             | 63.199             | 67.802             | 90.691             | 33,8%                               | 16,9%  |
| D Industria manufacturera                          | 10.397.075        | 11.754.665        | 14.238.941        | 19.897.614        | 25.135.590        | 26.360.842         | 31.313.179         | 42.401.620         | 45.433.200         | 53.491.667         | 73.096.823         | 90.461.210         | 23,8%                               | 16,7%  |
| E Electricidad, gas y agua                         | 451.050           | 495.935           | 585.070           | 629.376           | 812.029           | 969.028            | 1.184.602          | 1.554.383          | 2.103.634          | 2.427.153          | 2.824.754          | 3.764.328          | 33,3%                               | 10,3%  |
| F Construcciones                                   | 722.078           | 1.081.555         | 1.574.542         | 2.096.835         | 2.707.103         | 2.932.967          | 3.593.403          | 4.542.194          | 5.122.787          | 6.255.652          | 9.161.961          | 12.080.568         | 31,9%                               | 18,4%  |
| <b>Sectores productores de servicios</b>           | <b>18.949.106</b> | <b>24.521.339</b> | <b>30.820.279</b> | <b>38.706.422</b> | <b>50.978.143</b> | <b>60.013.070</b>  | <b>76.163.222</b>  | <b>98.380.687</b>  | <b>118.230.532</b> | <b>152.009.193</b> | <b>200.189.732</b> | <b>273.235.715</b> | <b>36,5%</b>                        | <b>14,5%</b>                                 |
| G Comercio   | 4.799.711         | 5.516.404         | 6.678.927         | 8.151.883         | 10.223.374        | 10.853.512         | 14.264.978         | 18.103.314         | 21.472.523         | 27.051.147         | 37.144.061         | 46.582.604         | 25,4%                               | 13,4%  |
| H Restaurantes y hoteles                           | 209.958           | 269.958           | 367.016           | 428.742           | 563.132           | 663.129            | 794.275            | 1.079.846          | 1.413.152          | 1.778.206          | 2.260.988          | 2.867.346          | 26,8%                               | 13,3%  |
| I Transporte, almacenamiento y comunicaciones      | 2.984.867         | 4.012.320         | 5.249.859         | 5.957.065         | 7.542.236         | 7.460.100          | 9.443.380          | 13.963.184         | 15.147.540         | 20.276.490         | 21.583.590         | 40.497.980         | 87,6%                               | 17,9%  |
| J Intermediación financiera                        | 485.416           | 722.020           | 1.037.394         | 1.410.466         | 1.935.840         | 2.405.782          | 4.152.403          | 5.448.388          | 6.864.042          | 9.571.119          | 13.870.555         | 18.903.814         | 36,3%                               | 17,9%  |
| K Servs inmobiliarios, empresariales y de alquiler | 5.838.039         | 8.124.691         | 10.043.653        | 13.258.391        | 18.020.888        | 23.243.604         | 28.699.562         | 34.051.442         | 41.273.259         | 52.669.661         | 69.860.958         | 91.821.178         | 31,4%                               | 13,2%  |
| L Administración pública y Seguridad Social        | 1.244.241         | 1.663.652         | 2.042.792         | 2.626.739         | 3.615.154         | 4.296.866          | 5.221.544          | 7.514.441          | 9.538.090          | 12.422.036         | 17.127.052         | 22.457.998         | 31,1%                               | 14,9%  |
| M Enseñanza  | 1.180.996         | 1.557.009         | 2.150.684         | 2.925.616         | 3.985.036         | 5.114.172          | 6.255.376          | 8.993.257          | 11.009.181         | 13.802.124         | 18.322.820         | 24.206.736         | 32,1%                               | 17,2%  |
| N Servicios sociales y de salud                    | 1.028.443         | 1.285.151         | 1.671.887         | 2.152.307         | 2.811.365         | 3.377.794          | 4.058.889          | 5.350.611          | 6.761.436          | 8.356.203          | 11.069.811         | 14.766.877         | 33,4%                               | 14,5%  |
| O Servs comunitarios, sociales y personales        | 791.322           | 924.724           | 1.044.947         | 1.189.804         | 1.452.248         | 1.660.427          | 2.066.609          | 2.577.793          | 3.150.617          | 4.031.738          | 5.856.755          | 7.671.171          | 31,0%                               | 13,6%  |
| P Servicio doméstico                               | 386.113           | 445.409           | 533.120           | 605.410           | 828.871           | 937.684            | 1.206.205          | 1.298.413          | 1.600.691          | 2.050.469          | 3.093.142          | 3.460.013          | 11,9%                               | 12,3%  |

Fuente: Instituto Provincial de Estadísticas y Censos. Provincia de Santa Fe

**CUADRO C****PROVINCIA DE SANTA FE****Producto Bruto Geográfico a precios constantes de 1993****Tasa anual de crecimiento****En porcentaje**

|  | 1994       | 1995        | 1996       | 1997       | 1998       | 1999        | 2000        | 2001        | 2002        | 2003       |
|--|------------|-------------|------------|------------|------------|-------------|-------------|-------------|-------------|------------|
| <b>PBG</b>   | <b>5,5</b> | <b>-1,0</b> | <b>2,7</b> | <b>3,7</b> | <b>3,9</b> | <b>-2,1</b> | <b>-0,5</b> | <b>-3,2</b> | <b>-4,1</b> | <b>5,7</b> |
| <b>Sectores productores de bienes</b>                  | <b>9,4</b> | <b>2,8</b>  | <b>0,4</b> | <b>3,6</b> | <b>5,2</b> | <b>-3,4</b> | <b>-1,9</b> | <b>-4,2</b> | <b>-0,2</b> | <b>7,9</b> |
| A Agricultura, ganadería, caza y silvicultura          | 9,3        | 11,7        | -2,5       | -4,5       | 18,6       | 3,5         | -4,1        | 6,7         | -2,0        | 11,5       |
| B Pesca  | 38,9       | -2,2        | -2,3       | 72,9       | -6,4       | -6,8        | -14,3       | -56,4       | 23,6        | 240,2      |
| C Explotación de minas y canteras                      | 16,4       | 54,7        | 9,7        | -18,3      | 9,4        | -14,9       | -2,8        | -17,9       | -33,6       | 36,8       |
| D Industria manufacturera                              | 6,2        | -4,9        | 6,8        | 7,8        | -2,1       | -9,2        | -0,4        | -12,0       | 5,8         | 5,1        |
| E Electricidad, gas y agua                             | 3,3        | 3,2         | 3,7        | -1,6       | 1,8        | 4,7         | 2,4         | -1,8        | -4,7        | 9,0        |
| F Construcciones                                       | 51,9       | 18,9        | -28,1      | 19,3       | 6,1        | -4,5        | -3,7        | -10,2       | -24,6       | 2,3        |
| <b>Sectores productores de servicios</b>               | <b>3,9</b> | <b>-2,6</b> | <b>3,7</b> | <b>3,8</b> | <b>3,4</b> | <b>-1,5</b> | <b>0,0</b>  | <b>-2,8</b> | <b>-5,6</b> | <b>4,7</b> |
| G Comercio   | 6,6        | -8,6        | 7,2        | 12,6       | 2,1        | -6,4        | -3,6        | -9,1        | -19,2       | 15,3       |
| H Restaurantes y hoteles                               | -0,2       | -3,5        | 4,2        | 0,1        | -0,9       | -8,0        | 0,0         | -4,9        | -25,1       | -0,6       |
| I Transporte, almacenamiento y comunicaciones          | 2,5        | 2,2         | 7,0        | -4,6       | 8,8        | -5,2        | -5,5        | -4,2        | 1,3         | 11,4       |
| J Intermediación financiera                            | 21,4       | -5,6        | 0,2        | 10,7       | 14,5       | -3,2        | 9,8         | -5,5        | -34,7       | -6,5       |
| K Servicios inmobiliarios, empresariales y de alquiler | 1,7        | 0,7         | 3,4        | 1,8        | 2,2        | 0,5         | 0,8         | -1,8        | 0,5         | 2,3        |
| L Administración pública y Seguridad Social            | 1,2        | -1,7        | -1,8       | 0,1        | 5,2        | 0,9         | 3,4         | -0,8        | -5,0        | 1,2        |
| M Enseñanza  | 4,4        | 1,2         | 6,7        | 2,7        | 2,5        | 2,7         | -0,6        | 0,3         | 0,4         | 0,0        |
| N Servicios sociales y de salud                        | -0,7       | 2,3         | 3,9        | 2,4        | 1,1        | 3,9         | 1,5         | 0,3         | 6,8         | 3,2        |
| O Servicios comunitarios, sociales y personales        | 12,4       | -20,1       | -1,8       | 5,2        | 5,6        | -0,4        | -2,7        | 6,0         | 1,2         | 2,3        |
| P Servicio doméstico                                   | 8,7        | -10,7       | -11,5      | -8,3       | -4,1       | -2,4        | 14,5        | 23,7        | -20,8       | 6,9        |

Fuente: Instituto Provincial de Estadísticas y Censos. Provincia de Santa Fe

## CUADRO C (continuación)

## PROVINCIA DE SANTA FE

## Producto Bruto Geográfico a precios constantes de 1993

## Tasa anual de crecimiento

## En porcentaje

|  | 2004        | 2005       | 2006       | 2007        | 2008       | 2009        | 2010        | 2011        | 2012*       | 2013*      | 2014*      | 2015*      |
|--|-------------|------------|------------|-------------|------------|-------------|-------------|-------------|-------------|------------|------------|------------|
| <b>PBG</b>   | <b>7,5</b>  | <b>8,2</b> | <b>6,2</b> | <b>9,4</b>  | <b>4,6</b> | <b>-2,9</b> | <b>8,3</b>  | <b>8,0</b>  | <b>0,9</b>  | <b>4,9</b> | <b>3,3</b> | <b>2,9</b> |
| <b>Sectores productores de bienes</b>                  | <b>12,8</b> | <b>9,7</b> | <b>5,8</b> | <b>14,2</b> | <b>3,1</b> | <b>-7,9</b> | <b>10,4</b> | <b>11,2</b> | <b>-2,0</b> | <b>6,3</b> | <b>3,3</b> | <b>2,1</b> |
| A Agricultura, ganadería, caza y silvicultura          | 1,1         | 9,6        | -3,3       | 8,9         | -0,1       | -21,7       | 19,8        | 4,2         | -8,2        | 15,0       | -4,7       | 9,5        |
| B Pesca  | 92,1        | 30,4       | 22,1       | -59,7       | -36,4      | -13,6       | 3,1         | 30,3        | -25,1       | 10,3       | -13,3      | -39,8      |
| C Explotación de minas y canteras                      | 25,0        | 40,6       | 10,7       | 1,5         | 11,2       | -25,8       | 8,0         | 17,9        | -11,4       | 20,7       | -14,2      | 2,9        |
| D Industria manufacturera                              | 22,3        | 7,3        | 10,8       | 18,1        | 3,9        | -1,5        | 6,8         | 17,0        | 1,6         | 3,7        | 6,1        | -1,6       |
| E Electricidad, gas y agua                             | 8,3         | 6,6        | 6,8        | 6,8         | 4,9        | -1,7        | 10,6        | 3,1         | 1,5         | 1,8        | 4,7        | 3,9        |
| F Construcciones                                       | 29,2        | 37,7       | 19,2       | 21,4        | 9,4        | -2,1        | 4,9         | 5,2         | -10,1       | 2,2        | 11,1       | 5,0        |
| <b>Sectores productores de servicios</b>               | <b>5,1</b>  | <b>7,5</b> | <b>6,3</b> | <b>7,1</b>  | <b>5,5</b> | <b>-0,3</b> | <b>7,4</b>  | <b>6,5</b>  | <b>2,3</b>  | <b>4,3</b> | <b>3,2</b> | <b>3,3</b> |
| G Comercio   | 13,8        | 12,7       | 10,1       | 11,3        | 7,3        | -3,8        | 12,2        | 8,7         | 2,4         | 4,8        | 4,6        | 4,4        |
| H Restaurantes y hoteles                               | 19,9        | 10,6       | 12,5       | 9,5         | 7,0        | 1,3         | -1,9        | 8,2         | 7,4         | -0,5       | -7,4       | 0,0        |
| I Transporte, almacenamiento y comunicaciones          | 12,2        | 21,3       | 9,0        | 7,7         | 7,6        | -0,1        | 17,1        | 17,3        | -1,3        | 8,1        | 7,3        | 4,0        |
| J Intermediación financiera                            | 6,6         | 30,4       | 29,3       | 25,6        | 2,5        | -7,1        | 10,4        | 21,5        | 7,6         | 10,6       | 4,2        | 8,6        |
| K Servicios inmobiliarios, empresariales y de alquiler | 1,8         | 2,3        | 3,4        | 4,3         | 4,8        | 0,8         | 4,2         | 2,8         | 1,8         | 2,3        | 2,0        | 2,6        |
| L Administración pública y Seguridad Social            | 2,8         | 3,7        | 1,1        | 4,6         | 3,1        | -0,1        | 1,3         | 1,0         | 5,7         | 3,6        | 0,3        | 4,9        |
| M Enseñanza  | -2,4        | 2,4        | 3,8        | 2,3         | 3,8        | 7,5         | 3,3         | 2,6         | -2,3        | 5,0        | -0,3       | -0,5       |
| N Servicios sociales y de salud                        | 3,5         | 5,8        | 4,3        | 7,7         | 5,2        | 4,4         | 6,6         | 4,2         | 8,2         | 2,5        | 1,1        | 1,5        |
| O Servicios comunitarios, sociales y personales        | 3,9         | 7,2        | 1,6        | 1,4         | 2,0        | 0,0         | 1,4         | 2,3         | 1,4         | 4,2        | 5,2        | 3,3        |
| P Servicio doméstico                                   | 3,7         | 5,8        | 7,6        | 1,1         | 14,4       | -1,1        | 4,8         | -11,7       | 2,3         | 1,2        | 9,3        | -11,9      |

Fuente: Instituto Provincial de Estadísticas y Censos. Provincia de Santa Fe

## CUADRO D

## PROVINCIA DE SANTA FE

## Producto Bruto Geográfico a precios corrientes

## Tasa anual de crecimiento

## En porcentaje

|  | 1994        | 1995        | 1996        | 1997       | 1998        | 1999         | 2000        | 2001        | 2002         | 2003         |
|--|-------------|-------------|-------------|------------|-------------|--------------|-------------|-------------|--------------|--------------|
| <b>PBG</b>   | <b>7,6</b>  | <b>0,2</b>  | <b>0,2</b>  | <b>2,8</b> | <b>-0,6</b> | <b>-7,6</b>  | <b>-1,2</b> | <b>-5,7</b> | <b>41,6</b>  | <b>-7,6</b>  |
| <b>Sectores productores de bienes</b>                  | <b>13,5</b> | <b>5,0</b>  | <b>5,1</b>  | <b>2,1</b> | <b>0,9</b>  | <b>-13,8</b> | <b>0,9</b>  | <b>-7,7</b> | <b>114,3</b> | <b>-13,8</b> |
| A Agricultura, ganadería, caza y silvicultura          | 15,4        | 11,8        | 15,0        | -8,5       | 6,3         | -19,8        | 4,5         | -4,8        | 153,6        | -19,8        |
| B Pesca  | 39,0        | -2,8        | -3,0        | 70,5       | -6,5        | -6,2         | 0,1         | -63,8       | 77,1         | -6,2         |
| C Explotación de minas y canteras                      | 15,9        | 74,9        | -32,1       | -30,0      | 100,5       | -17,5        | -8,8        | -26,1       | -18,8        | -17,5        |
| D Industria manufacturera                              | 8,7         | -0,5        | 7,7         | 8,1        | -3,3        | -11,8        | -1,0        | -12,0       | 122,6        | -11,8        |
| E Electricidad, gas y agua                             | 10,5        | -1,8        | -17,8       | 4,6        | 0,9         | -4,3         | 5,3         | 12,8        | -12,3        | -4,3         |
| F Construcciones                                       | 55,2        | 21,2        | -31,4       | 16,8       | 6,9         | -4,4         | -5,5        | -9,8        | -1,7         | -4,4         |
| <b>Sectores productores de servicios</b>               | <b>5,3</b>  | <b>-1,8</b> | <b>-2,1</b> | <b>3,2</b> | <b>-1,4</b> | <b>-4,5</b>  | <b>-2,1</b> | <b>-4,7</b> | <b>9,0</b>   | <b>-4,5</b>  |
| G Comercio   | 8,3         | -6,3        | 9,2         | 13,1       | -0,2        | -10,5        | -4,0        | -10,1       | 14,9         | -10,5        |
| H Restaurantes y hoteles                               | 5,1         | -1,7        | 2,2         | -0,2       | 0,7         | -8,0         | -2,6        | -4,2        | -17,5        | -8,0         |
| I Transporte, almacenamiento y comunicaciones          | 7,2         | 5,7         | 10,9        | 3,5        | 7,5         | -7,8         | -4,3        | -3,7        | 44,3         | -7,8         |
| J Intermediación financiera                            | -4,4        | 5,7         | -11,9       | -0,9       | 5,1         | 0,6          | 8,0         | 3,2         | -17,5        | 0,6          |
| K Servicios inmobiliarios, empresariales y de alquiler | 5,2         | -1,5        | -11,6       | -1,2       | -7,7        | -5,8         | -4,5        | -5,5        | 5,5          | -5,8         |
| L Administración pública y Seguridad Social            | -8,4        | -1,1        | 4,5         | 0,3        | 4,5         | 8,2          | 2,3         | -3,3        | -4,1         | 8,2          |
| M Enseñanza  | 9,1         | 5,1         | 4,7         | 1,8        | 1,5         | 7,2          | 4,0         | -5,1        | -1,9         | 7,2          |
| N Servicios sociales y de salud                        | 4,1         | 2,4         | 2,5         | 3,0        | 2,2         | 4,2          | 1,5         | 0,9         | -6,7         | 4,2          |
| O Servicios comunitarios, sociales y personales        | 17,1        | -17,4       | -1,7        | 5,8        | 6,6         | -1,6         | -3,6        | 4,8         | 27,4         | -1,6         |
| P Servicio doméstico                                   | 10,8        | -6,5        | -11,6       | -9,9       | -4,4        | -6,1         | 9,5         | 15,4        | 16,9         | -6,1         |

Fuente: Instituto Provincial de Estadísticas y Censos. Provincia de Santa Fe

## CUADRO D (continuación)

## PROVINCIA DE SANTA FE

## Producto Bruto Geográfico a precios corrientes

## Tasa anual de crecimiento

## En porcentaje

|  | 2003        | 2004        | 2005        | 2006        | 2007        | 2008        | 2009        | 2010        | 2011        | 2012*       | 2013*       | 2014*       | 2015*       |
|--|-------------|-------------|-------------|-------------|-------------|-------------|-------------|-------------|-------------|-------------|-------------|-------------|-------------|
| <b>PBG</b>   | <b>17,7</b> | <b>24,1</b> | <b>19,3</b> | <b>21,3</b> | <b>30,8</b> | <b>29,4</b> | <b>8,4</b>  | <b>28,3</b> | <b>31,7</b> | <b>15,0</b> | <b>26,1</b> | <b>32,8</b> | <b>29,4</b> |
| <b>Sectores productores de bienes</b>                  | <b>23,9</b> | <b>27,8</b> | <b>9,4</b>  | <b>16,2</b> | <b>37,2</b> | <b>26,9</b> | <b>-2,6</b> | <b>30,3</b> | <b>35,1</b> | <b>8,1</b>  | <b>22,6</b> | <b>34,5</b> | <b>18,7</b> |
| A Agricultura, ganadería, caza y silvicultura          | 26,7        | 20,0        | 0,9         | 4,8         | 36,1        | 27,4        | -18,8       | 58,6        | 36,5        | 7,0         | 31,2        | 30,6        | 7,4         |
| B Pesca  | 299,5       | 79,8        | 29,4        | 31,9        | -52,9       | -36,4       | -13,6       | 17,9        | 49,9        | -10,1       | 32,4        | 4,0         | -27,7       |
| C Explotación de minas y canteras                      | 61,6        | 34,6        | 120,9       | 25,8        | 30,0        | 21,7        | -22,6       | 21,8        | 29,0        | 87,1        | 14,3        | 7,3         | 33,8        |
| D Industria manufacturera                              | 22,8        | 33,7        | 13,1        | 21,1        | 39,7        | 26,3        | 4,9         | 18,8        | 35,4        | 7,1         | 17,7        | 36,7        | 23,8        |
| E Electricidad, gas y agua                             | 4,7         | 5,9         | 10,0        | 18,0        | 7,6         | 29,0        | 19,3        | 22,2        | 31,2        | 35,3        | 15,4        | 16,4        | 33,3        |
| F Construcciones                                       | 20,9        | 57,5        | 49,8        | 45,6        | 33,2        | 29,1        | 8,3         | 22,5        | 26,4        | 12,8        | 22,1        | 46,5        | 31,9        |
| <b>Sectores productores de servicios</b>               | <b>12,2</b> | <b>20,6</b> | <b>29,4</b> | <b>25,7</b> | <b>25,6</b> | <b>31,7</b> | <b>17,7</b> | <b>26,9</b> | <b>29,2</b> | <b>20,2</b> | <b>28,6</b> | <b>31,7</b> | <b>36,5</b> |
| G Comercio   | 23,6        | 18,5        | 14,9        | 21,1        | 22,1        | 25,4        | 6,2         | 31,4        | 26,9        | 18,6        | 26,0        | 37,3        | 25,4        |
| H Restaurantes y hoteles                               | 13,7        | 33,9        | 28,6        | 36,0        | 16,8        | 31,3        | 17,8        | 19,8        | 36,0        | 30,9        | 25,8        | 27,1        | 26,8        |
| I Transporte, almacenamiento y comunicaciones          | 26,0        | 28,4        | 34,4        | 30,8        | 13,5        | 26,6        | -1,1        | 26,6        | 47,9        | 8,5         | 33,9        | 6,4         | 87,6        |
| J Intermediación financiera                            | -20,7       | 40,6        | 48,7        | 43,7        | 36,0        | 37,2        | 24,3        | 72,6        | 31,2        | 26,0        | 39,4        | 44,9        | 36,3        |
| K Servicios inmobiliarios, empresariales y de alquiler | 4,9         | 23,7        | 39,2        | 23,6        | 32,0        | 35,9        | 29,0        | 23,5        | 18,6        | 21,2        | 27,6        | 32,6        | 31,4        |
| L Administración pública y Seguridad Social            | 2,0         | 12,8        | 33,7        | 22,8        | 28,6        | 37,6        | 18,9        | 21,5        | 43,9        | 26,9        | 30,2        | 37,9        | 31,1        |
| M Enseñanza  | 7,1         | 16,5        | 31,8        | 38,1        | 36,0        | 36,2        | 28,3        | 22,3        | 43,8        | 22,4        | 25,4        | 32,8        | 32,1        |
| N Servicios sociales y de salud                        | 6,1         | 13,1        | 25,0        | 30,1        | 28,7        | 30,6        | 20,1        | 20,2        | 31,8        | 26,4        | 23,6        | 32,5        | 33,4        |
| O Servicios comunitarios, sociales y personales        | 16,0        | 7,9         | 16,9        | 13,0        | 13,9        | 22,1        | 14,3        | 24,5        | 24,7        | 22,2        | 28,0        | 45,3        | 31,0        |
| P Servicio doméstico                                   | 22,4        | 7,7         | 15,4        | 19,7        | 13,6        | 36,9        | 13,1        | 28,6        | 7,6         | 23,3        | 28,1        | 50,9        | 11,9        |

Fuente: Instituto Provincial de Estadísticas y Censos. Provincia de Santa Fe



## CUADRO E

## PROVINCIA DE SANTA FE

## Producto Bruto Geográfico a precios constantes del 1993

## Estructura sectorial

## En porcentajes

|  | 1993         | 1994         | 1995         | 1996         | 1997         | 1998         | 1999         | 2000         | 2001         | 2002         | 2003         |
|--|--------------|--------------|--------------|--------------|--------------|--------------|--------------|--------------|--------------|--------------|--------------|
| <b>PBG</b>   | <b>100,0</b> | <b>100,0</b> | <b>100,0</b> | <b>100,0</b> | <b>100,0</b> | <b>100,0</b> | <b>100,0</b> | <b>100,0</b> | <b>100,0</b> | <b>100,0</b> | <b>100,0</b> |
| <b>Sectores productores de bienes</b>                  | <b>28,4</b>  | <b>29,4</b>  | <b>30,6</b>  | <b>29,9</b>  | <b>29,9</b>  | <b>30,2</b>  | <b>29,8</b>  | <b>29,4</b>  | <b>29,1</b>  | <b>30,3</b>  | <b>30,9</b>  |
| A Agricultura, ganadería, caza y silvicultura          | 9,1          | 9,4          | 10,6         | 10,1         | 9,3          | 10,6         | 11,2         | 10,8         | 11,9         | 12,2         | 12,9         |
| B Pesca  | 0,0          | 0,0          | 0,0          | 0,0          | 0,0          | 0,0          | 0,0          | 0,0          | 0,0          | 0,0          | 0,0          |
| C Explotación de minas y canteras                      | 0,0          | 0,0          | 0,0          | 0,0          | 0,0          | 0,0          | 0,0          | 0,0          | 0,0          | 0,0          | 0,0          |
| D Industria manufacturera                              | 15,5         | 15,6         | 15,0         | 15,6         | 16,3         | 15,3         | 14,2         | 14,2         | 12,9         | 14,3         | 14,2         |
| E Electricidad, gas y agua                             | 2,2          | 2,2          | 2,3          | 2,3          | 2,2          | 2,1          | 2,3          | 2,3          | 2,4          | 2,4          | 2,4          |
| F Construcciones                                       | 1,5          | 2,2          | 2,6          | 1,8          | 2,1          | 2,1          | 2,1          | 2,0          | 1,9          | 1,5          | 1,4          |
| <b>Sectores productores de servicios</b>               | <b>71,6</b>  | <b>70,6</b>  | <b>69,4</b>  | <b>70,1</b>  | <b>70,1</b>  | <b>69,8</b>  | <b>70,2</b>  | <b>70,6</b>  | <b>70,9</b>  | <b>69,7</b>  | <b>69,1</b>  |
| G Comercio   | 15,1         | 15,3         | 14,1         | 14,7         | 16,0         | 15,7         | 15,0         | 14,5         | 13,6         | 11,5         | 12,5         |
| H Restaurantes y hoteles                               | 0,9          | 0,9          | 0,9          | 0,9          | 0,8          | 0,8          | 0,8          | 0,8          | 0,7          | 0,6          | 0,6          |
| I Transporte, almacenamiento y comunicaciones          | 5,5          | 5,3          | 5,5          | 5,8          | 5,3          | 5,5          | 5,4          | 5,1          | 5,0          | 5,3          | 5,6          |
| J Intermediación financiera                            | 2,6          | 3,0          | 2,8          | 2,8          | 3,0          | 3,3          | 3,2          | 3,6          | 3,5          | 2,4          | 2,1          |
| K Servicios inmobiliarios, empresariales y de alquiler | 30,7         | 29,6         | 30,1         | 30,3         | 29,8         | 29,3         | 30,0         | 30,5         | 30,9         | 32,4         | 31,4         |
| L Administración pública y Seguridad Social            | 5,4          | 5,2          | 5,2          | 4,9          | 4,8          | 4,8          | 5,0          | 5,2          | 5,3          | 5,3          | 5,0          |
| M Enseñanza  | 3,8          | 3,7          | 3,8          | 4,0          | 3,9          | 3,9          | 4,1          | 4,0          | 4,2          | 4,4          | 4,2          |
| N Servicios sociales y de salud                        | 3,8          | 3,6          | 3,7          | 3,8          | 3,7          | 3,6          | 3,8          | 3,9          | 4,1          | 4,5          | 4,4          |
| O Servicios comunitarios, sociales y personales        | 2,4          | 2,5          | 2,0          | 2,0          | 2,0          | 2,0          | 2,0          | 2,0          | 2,2          | 2,3          | 2,2          |
| P Servicio doméstico                                   | 1,4          | 1,4          | 1,3          | 1,1          | 1,0          | 0,9          | 0,9          | 1,0          | 1,3          | 1,1          | 1,1          |

Fuente: Instituto Provincial de Estadísticas y Censos. Provincia de Santa Fe

## CUADRO E (continuación)

## PROVINCIA DE SANTA FE

## Producto Bruto Geográfico a precios constantes del 1993

## Estructura sectorial

## En porcentajes

|  | 2004         | 2005         | 2006         | 2007         | 2008         | 2009         | 2010         | 2011         | 2012*        | 2013*        | 2014*        | 2015*        |
|--|--------------|--------------|--------------|--------------|--------------|--------------|--------------|--------------|--------------|--------------|--------------|--------------|
| <b>PBG</b>   | <b>100,0</b> | <b>100,0</b> | <b>100,0</b> | <b>100,0</b> | <b>100,0</b> | <b>100,0</b> | <b>100,0</b> | <b>100,0</b> | <b>100,0</b> | <b>100,0</b> | <b>100,0</b> | <b>100,0</b> |
| <b>Sectores productores de bienes</b>                  | <b>32,4</b>  | <b>32,9</b>  | <b>32,8</b>  | <b>34,2</b>  | <b>33,7</b>  | <b>32,0</b>  | <b>32,6</b>  | <b>33,5</b>  | <b>32,6</b>  | <b>33,0</b>  | <b>33,0</b>  | <b>32,8</b>  |
| A Agricultura, ganadería, caza y silvicultura          | 12,1         | 12,2         | 11,1         | 11,1         | 10,6         | 8,5          | 9,4          | 9,1          | 8,3          | 9,1          | 8,4          | 8,9          |
| B Pesca  | 0,0          | 0,0          | 0,1          | 0,0          | 0,0          | 0,0          | 0,0          | 0,0          | 0,0          | 0,0          | 0,0          | 0,0          |
| C Explotación de minas y canteras                      | 0,0          | 0,0          | 0,0          | 0,0          | 0,0          | 0,0          | 0,0          | 0,0          | 0,0          | 0,0          | 0,0          | 0,0          |
| D Industria manufacturera                              | 16,1         | 16,0         | 16,7         | 18,0         | 17,9         | 18,1         | 17,9         | 19,4         | 19,5         | 19,3         | 19,8         | 18,9         |
| E Electricidad, gas y agua                             | 2,4          | 2,4          | 2,4          | 2,4          | 2,4          | 2,4          | 2,4          | 2,3          | 2,4          | 2,3          | 2,3          | 2,3          |
| F Construcciones                                       | 1,7          | 2,2          | 2,4          | 2,7          | 2,8          | 2,9          | 2,8          | 2,7          | 2,4          | 2,3          | 2,5          | 2,6          |
| <b>Sectores productores de servicios</b>               | <b>67,6</b>  | <b>67,1</b>  | <b>67,2</b>  | <b>65,8</b>  | <b>66,3</b>  | <b>68,0</b>  | <b>67,4</b>  | <b>66,5</b>  | <b>67,4</b>  | <b>67,0</b>  | <b>67,0</b>  | <b>67,2</b>  |
| G Comercio   | 13,3         | 13,8         | 14,3         | 14,6         | 14,9         | 14,8         | 15,3         | 15,4         | 15,7         | 15,6         | 15,8         | 16,1         |
| H Restaurantes y hoteles                               | 0,6          | 0,6          | 0,7          | 0,7          | 0,7          | 0,7          | 0,6          | 0,6          | 0,7          | 0,7          | 0,6          | 0,6          |
| I Transporte, almacenamiento y comunicaciones          | 5,9          | 6,6          | 6,7          | 6,6          | 6,8          | 7,0          | 7,6          | 8,2          | 8,1          | 8,3          | 8,6          | 8,7          |
| J Intermediación financiera                            | 2,1          | 2,5          | 3,1          | 3,5          | 3,4          | 3,3          | 3,3          | 3,8          | 4,0          | 4,2          | 4,3          | 4,5          |
| K Servicios inmobiliarios, empresariales y de alquiler | 29,7         | 28,1         | 27,4         | 26,1         | 26,1         | 27,1         | 26,0         | 24,8         | 25,0         | 24,4         | 24,1         | 24,0         |
| L Administración pública y Seguridad Social            | 4,8          | 4,6          | 4,4          | 4,2          | 4,1          | 4,3          | 4,0          | 3,7          | 3,9          | 3,8          | 3,7          | 3,8          |
| M Enseñanza  | 3,8          | 3,6          | 3,5          | 3,3          | 3,2          | 3,6          | 3,4          | 3,2          | 3,1          | 3,1          | 3,0          | 2,9          |
| N Servicios sociales y de salud                        | 4,2          | 4,1          | 4,1          | 4,0          | 4,0          | 4,3          | 4,3          | 4,1          | 4,4          | 4,3          | 4,2          | 4,2          |
| O Servicios comunitarios, sociales y personales        | 2,2          | 2,1          | 2,1          | 1,9          | 1,9          | 1,9          | 1,8          | 1,7          | 1,7          | 1,7          | 1,7          | 1,7          |
| P Servicio doméstico                                   | 1,1          | 1,0          | 1,0          | 1,0          | 1,1          | 1,1          | 1,0          | 0,9          | 0,9          | 0,8          | 0,9          | 0,8          |

Fuente: Instituto Provincial de Estadísticas y Censos. Provincia de Santa Fe

## CUADRO F

## PROVINCIA DE SANTA FE

## Producto Bruto Geográfico a precios corrientes

## Estructura sectorial

## En porcentajes

|  | 1993         | 1994         | 1995         | 1996         | 1997         | 1998         | 1999         | 2000         | 2001         | 2002         | 2003         |
|--|--------------|--------------|--------------|--------------|--------------|--------------|--------------|--------------|--------------|--------------|--------------|
| <b>PBG</b>   | <b>100,0</b> | <b>100,0</b> | <b>100,0</b> | <b>100,0</b> | <b>100,0</b> | <b>100,0</b> | <b>100,0</b> | <b>100,0</b> | <b>100,0</b> | <b>100,0</b> | <b>100,0</b> |
| <b>Sectores productores de bienes</b>                  | <b>28,4</b>  | <b>29,9</b>  | <b>31,4</b>  | <b>32,9</b>  | <b>32,7</b>  | <b>33,2</b>  | <b>31,0</b>  | <b>31,6</b>  | <b>30,9</b>  | <b>46,8</b>  | <b>49,3</b>  |
| A Agricultura, ganadería, caza y silvicultura          | 9,1          | 9,8          | 10,9         | 12,5         | 11,1         | 11,9         | 10,3         | 10,9         | 11,0         | 19,8         | 21,3         |
| B Pesca  | 0,0          | 0,0          | 0,0          | 0,0          | 0,0          | 0,0          | 0,0          | 0,0          | 0,0          | 0,0          | 0,0          |
| C Explotación de minas y canteras                      | 0,0          | 0,0          | 0,0          | 0,0          | 0,0          | 0,0          | 0,0          | 0,0          | 0,0          | 0,0          | 0,0          |
| D Industria manufacturera                              | 15,5         | 15,7         | 15,6         | 16,8         | 17,6         | 17,2         | 16,4         | 16,4         | 15,3         | 24,0         | 25,1         |
| E Electricidad, gas y agua                             | 2,2          | 2,3          | 2,2          | 1,8          | 1,9          | 1,9          | 2,0          | 2,1          | 2,5          | 1,5          | 1,4          |
| F Construcciones                                       | 1,5          | 2,2          | 2,6          | 1,8          | 2,0          | 2,2          | 2,3          | 2,2          | 2,1          | 1,4          | 1,5          |
| <b>Sectores productores de servicios</b>               | <b>71,6</b>  | <b>70,1</b>  | <b>68,6</b>  | <b>67,1</b>  | <b>67,3</b>  | <b>66,8</b>  | <b>69,0</b>  | <b>68,4</b>  | <b>69,1</b>  | <b>53,2</b>  | <b>50,7</b>  |
| G Comercio   | 15,1         | 15,2         | 14,2         | 15,5         | 17,0         | 17,1         | 16,6         | 16,1         | 15,3         | 12,4         | 13,1         |
| H Restaurantes y hoteles                               | 0,9          | 0,9          | 0,9          | 0,9          | 0,9          | 0,9          | 0,9          | 0,9          | 0,9          | 0,5          | 0,5          |
| I Transporte, almacenamiento y comunicaciones          | 5,5          | 5,5          | 5,8          | 6,4          | 6,4          | 7,0          | 7,0          | 6,7          | 6,9          | 7,0          | 7,5          |
| J Intermediación financiera                            | 2,6          | 2,3          | 2,4          | 2,1          | 2,1          | 2,2          | 2,4          | 2,6          | 2,8          | 1,7          | 1,1          |
| K Servicios inmobiliarios, empresariales y de alquiler | 30,7         | 30,0         | 29,5         | 26,1         | 25,1         | 23,3         | 23,7         | 22,9         | 22,9         | 17,1         | 15,2         |
| L Administración pública y Seguridad Social            | 5,4          | 4,6          | 4,6          | 4,8          | 4,6          | 4,9          | 5,7          | 5,9          | 6,1          | 4,1          | 3,6          |
| M Enseñanza  | 3,8          | 3,8          | 4,0          | 4,2          | 4,1          | 4,2          | 4,9          | 5,2          | 5,2          | 3,6          | 3,3          |
| N Servicios sociales y de salud                        | 3,8          | 3,7          | 3,8          | 3,9          | 3,9          | 4,0          | 4,5          | 4,6          | 4,9          | 3,3          | 2,9          |
| O Servicios comunitarios, sociales y personales        | 2,4          | 2,6          | 2,1          | 2,1          | 2,2          | 2,3          | 2,5          | 2,4          | 2,7          | 2,4          | 2,4          |
| P Servicio doméstico                                   | 1,4          | 1,4          | 1,3          | 1,2          | 1,0          | 1,0          | 1,0          | 1,1          | 1,3          | 1,1          | 1,2          |

Fuente: Instituto Provincial de Estadísticas y Censos. Provincia de Santa Fe

## CUADRO F (continuación)

## PROVINCIA DE SANTA FE

## Producto Bruto Geográfico a precios corrientes

## Estructura sectorial

## En porcentajes

|  | 2004         | 2005         | 2006         | 2007         | 2008         | 2009         | 2010         | 2011         | 2012*        | 2013*        | 2014*        | 2015*        |
|--|--------------|--------------|--------------|--------------|--------------|--------------|--------------|--------------|--------------|--------------|--------------|--------------|
| <b>PBG</b>   | <b>100,0</b> | <b>100,0</b> | <b>100,0</b> | <b>100,0</b> | <b>100,0</b> | <b>100,0</b> | <b>100,0</b> | <b>100,0</b> | <b>100,0</b> | <b>100,0</b> | <b>100,0</b> | <b>100,0</b> |
| <b>Sectores productores de bienes</b>                  | <b>50,7</b>  | <b>46,5</b>  | <b>44,6</b>  | <b>46,8</b>  | <b>45,9</b>  | <b>41,2</b>  | <b>41,9</b>  | <b>43,0</b>  | <b>40,4</b>  | <b>39,2</b>  | <b>39,7</b>  | <b>36,4</b>  |
| A Agricultura, ganadería, caza y silvicultura          | 20,6         | 17,4         | 15,0         | 15,7         | 15,4         | 11,5         | 14,3         | 14,8         | 13,8         | 14,3         | 14,1         | 11,7         |
| B Pesca  | 0,0          | 0,0          | 0,0          | 0,0          | 0,0          | 0,0          | 0,0          | 0,0          | 0,0          | 0,0          | 0,0          | 0,0          |
| C Explotación de minas y canteras                      | 0,0          | 0,0          | 0,0          | 0,0          | 0,0          | 0,0          | 0,0          | 0,0          | 0,0          | 0,0          | 0,0          | 0,0          |
| D Industria manufacturera                              | 27,0         | 25,6         | 25,6         | 27,3         | 26,7         | 25,8         | 23,9         | 24,6         | 22,9         | 21,4         | 22,0         | 21,0         |
| E Electricidad, gas y agua                             | 1,2          | 1,1          | 1,1          | 0,9          | 0,9          | 0,9          | 0,9          | 0,9          | 1,1          | 1,0          | 0,9          | 0,9          |
| F Construcciones                                       | 1,9          | 2,4          | 2,8          | 2,9          | 2,9          | 2,9          | 2,7          | 2,6          | 2,6          | 2,5          | 2,8          | 2,8          |
| <b>Sectores productores de servicios</b>               | <b>49,3</b>  | <b>53,5</b>  | <b>55,4</b>  | <b>53,2</b>  | <b>54,1</b>  | <b>58,8</b>  | <b>58,1</b>  | <b>57,0</b>  | <b>59,6</b>  | <b>60,8</b>  | <b>60,3</b>  | <b>63,6</b>  |
| G Comercio   | 12,5         | 12,0         | 12,0         | 11,2         | 10,9         | 10,6         | 10,9         | 10,5         | 10,8         | 10,8         | 11,2         | 10,8         |
| H Restaurantes y hoteles                               | 0,5          | 0,6          | 0,7          | 0,6          | 0,6          | 0,6          | 0,6          | 0,6          | 0,7          | 0,7          | 0,7          | 0,7          |
| I Transporte, almacenamiento y comunicaciones          | 7,8          | 8,7          | 9,4          | 8,2          | 8,0          | 7,3          | 7,2          | 8,1          | 7,6          | 8,1          | 6,5          | 9,4          |
| J Intermediación financiera                            | 1,3          | 1,6          | 1,9          | 1,9          | 2,1          | 2,4          | 3,2          | 3,2          | 3,5          | 3,8          | 4,2          | 4,4          |
| K Servicios inmobiliarios, empresariales y de alquiler | 15,2         | 17,7         | 18,1         | 18,2         | 19,1         | 22,8         | 21,9         | 19,7         | 20,8         | 21,1         | 21,0         | 21,4         |
| L Administración pública y Seguridad Social            | 3,2          | 3,6          | 3,7          | 3,6          | 3,8          | 4,2          | 4,0          | 4,4          | 4,8          | 5,0          | 5,2          | 5,2          |
| M Enseñanza  | 3,1          | 3,4          | 3,9          | 4,0          | 4,2          | 5,0          | 4,8          | 5,2          | 5,6          | 5,5          | 5,5          | 5,6          |
| N Servicios sociales y de salud                        | 2,7          | 2,8          | 3,0          | 3,0          | 3,0          | 3,3          | 3,1          | 3,1          | 3,4          | 3,3          | 3,3          | 3,4          |
| O Servicios comunitarios, sociales y personales        | 2,1          | 2,0          | 1,9          | 1,6          | 1,5          | 1,6          | 1,6          | 1,5          | 1,6          | 1,6          | 1,8          | 1,8          |
| P Servicio doméstico                                   | 1,0          | 1,0          | 1,0          | 0,8          | 0,9          | 0,9          | 0,9          | 0,8          | 0,8          | 0,8          | 0,9          | 0,8          |

Fuente: Instituto Provincial de Estadísticas y Censos. Provincia de Santa Fe

**CUADRO G**

**PROVINCIA DE SANTA FE**

**PBG y PBI per cápita a precios corrientes**

**En pesos anuales**

|          | 1993  | 1994  | 1995  | 1996  | 1997  | 1998  | 1999  | 2000  | 2001  | 2002  | 2003  | 2004   | 2005   | 2006   | 2007   | 2008   | 2009   | 2010   | 2011   | 2012*  | 2013*  | 2014*  | 2015*   |
|----------|-------|-------|-------|-------|-------|-------|-------|-------|-------|-------|-------|--------|--------|--------|--------|--------|--------|--------|--------|--------|--------|--------|---------|
| Santa Fe | 6.852 | 7.298 | 7.240 | 7.179 | 7.308 | 7.189 | 6.579 | 6.435 | 6.009 | 8.452 | 9.881 | 12.185 | 14.436 | 17.388 | 22.589 | 29.044 | 31.277 | 40.205 | 52.489 | 59.846 | 74.857 | 98.586 | 126.542 |
| Pais     | 6.522 | 7.001 | 6.968 | 7.234 | 7.670 | 7.764 | 7.333 | 7.274 | 6.862 | 8.122 | 9.364 | 12.326 | 14.774 | 18.303 | 22.932 | 28.057 | 30.662 | 38.465 | 48.325 | 56.833 | 68.782 | 87.530 |         |

Fuente: Instituto Provincial de Estadísticas y Censos. Provincia de Santa Fe. INDEC

**CUADRO H**

**PROVINCIA DE SANTA FE**

**PGB y PIB per cápita a precios corrientes**

**Variación con respecto al año anterior**

**En porcentaje**

|          | 1993 | 1994 | 1995 | 1996 | 1997 | 1998 | 1999 | 2000 | 2001 | 2002 | 2003 | 2004 | 2005 | 2006 | 2007 | 2008 | 2009 | 2010 | 2011 | 2012* | 2013* | 2014* | 2015* |
|----------|------|------|------|------|------|------|------|------|------|------|------|------|------|------|------|------|------|------|------|-------|-------|-------|-------|
| Santa Fe |      | 6,5  | -0,8 | -0,8 | 1,8  | -1,6 | -8,5 | -2,2 | -6,6 | 40,7 | 16,9 | 23,3 | 18,5 | 20,4 | 29,9 | 28,6 | 7,7  | 28,5 | 30,6 | 14,0  | 25,1  | 31,7  | 28,4  |
| Pais     |      | 7,4  | -0,5 | 3,8  | 6,0  | 1,2  | -5,5 | -0,8 | -5,7 | 18,4 | 15,3 | 31,6 | 19,9 | 23,9 | 25,3 | 22,3 | 9,3  | 25,4 | 25,6 | 17,6  | 21,0  | 27,3  |       |

Fuente: Instituto Provincial de Estadísticas y Censos. Provincia de Santa Fe. INDEC

## CUADRO I

## PROVINCIA DE SANTA FE

## Precios implícitos en el Producto Bruto Geográfico

|  | 1993         | 1994         | 1995         | 1996         | 1997         | 1998         | 1999        | 2000        | 2001        | 2002         | 2003         |
|--|--------------|--------------|--------------|--------------|--------------|--------------|-------------|-------------|-------------|--------------|--------------|
| <b>PBG</b>   | <b>100,0</b> | <b>102,0</b> | <b>103,2</b> | <b>100,7</b> | <b>99,8</b>  | <b>95,5</b>  | <b>90,1</b> | <b>89,5</b> | <b>87,3</b> | <b>128,8</b> | <b>143,4</b> |
| <b>Sectores productores de bienes</b>                  | <b>100,0</b> | <b>103,7</b> | <b>105,9</b> | <b>111,0</b> | <b>109,3</b> | <b>104,8</b> | <b>93,6</b> | <b>96,2</b> | <b>92,7</b> | <b>199,1</b> | <b>228,6</b> |
| A Agricultura, ganadería, caza y silvicultura          | 100,0        | 105,6        | 105,7        | 124,7        | 119,6        | 107,2        | 83,1        | 90,5        | 80,8        | 209,1        | 237,7        |
| B Pesca  | 100,0        | 100,0        | 99,5         | 98,7         | 97,4         | 97,2         | 97,8        | 114,3       | 94,7        | 135,7        | 159,3        |
| C Explotación de minas y canteras                      | 100,0        | 99,6         | 112,5        | 69,7         | 59,8         | 109,5        | 106,2       | 99,6        | 89,6        | 109,5        | 129,5        |
| D Industria manufacturera                              | 100,0        | 102,3        | 107,0        | 107,9        | 108,2        | 106,9        | 103,8       | 103,2       | 103,2       | 217,2        | 253,8        |
| E Electricidad, gas y agua                             | 100,0        | 107,0        | 101,8        | 80,7         | 85,8         | 85,1         | 77,8        | 80,0        | 92,0        | 84,6         | 81,2         |
| F Construcciones                                       | 100,0        | 102,2        | 104,1        | 99,4         | 97,3         | 98,1         | 98,2        | 96,4        | 96,8        | 126,1        | 149,0        |
| <b>Sectores productores de servicios</b>               | <b>100,0</b> | <b>101,3</b> | <b>102,1</b> | <b>96,3</b>  | <b>95,8</b>  | <b>91,4</b>  | <b>88,7</b> | <b>86,8</b> | <b>85,1</b> | <b>98,3</b>  | <b>105,3</b> |
| G Comercio   | 100,0        | 101,6        | 104,2        | 106,2        | 106,6        | 104,2        | 99,6        | 99,2        | 98,1        | 139,5        | 149,6        |
| H Restaurantes y hoteles                               | 100,0        | 105,3        | 107,3        | 105,2        | 104,9        | 106,6        | 106,5       | 103,8       | 104,6       | 115,2        | 131,8        |
| I Transporte, almacenamiento y comunicaciones          | 100,0        | 104,6        | 108,2        | 112,2        | 121,6        | 120,1        | 116,9       | 118,3       | 119,0       | 169,4        | 191,7        |
| J Intermediación financiera                            | 100,0        | 78,8         | 88,2         | 77,6         | 69,5         | 63,8         | 66,3        | 65,2        | 71,1        | 89,8         | 76,1         |
| K Servicios inmobiliarios, empresariales y de alquiler | 100,0        | 103,4        | 101,2        | 86,6         | 84,1         | 75,9         | 71,1        | 67,3        | 64,8        | 67,9         | 69,7         |
| L Administración pública y Seguridad Social            | 100,0        | 90,6         | 91,1         | 96,9         | 97,1         | 96,5         | 103,4       | 102,3       | 99,8        | 100,7        | 101,5        |
| M Enseñanza  | 100,0        | 104,5        | 108,4        | 106,4        | 105,5        | 104,4        | 109,0       | 114,0       | 107,9       | 105,5        | 112,9        |
| N Servicios sociales y de salud                        | 100,0        | 104,8        | 105,0        | 103,6        | 104,2        | 105,4        | 105,7       | 105,7       | 106,3       | 92,9         | 95,5         |
| O Servicios comunitarios, sociales y personales        | 100,0        | 104,2        | 107,7        | 107,9        | 108,4        | 109,4        | 108,2       | 107,1       | 106,0       | 133,4        | 151,4        |
| P Servicio doméstico                                   | 100,0        | 101,9        | 106,7        | 106,5        | 104,7        | 104,3        | 100,4       | 96,0        | 89,6        | 132,2        | 151,4        |

Fuente: Instituto Provincial de Estadísticas y Censos. Provincia de Santa Fe



## CUADRO I (continuación)

## PROVINCIA DE SANTA FE

## Precios implícitos en el Producto Bruto Geográfico

|  | 2004         | 2005         | 2006         | 2007         | 2008         | 2009         | 2010         | 2011         | 2012*        | 2013*        | 2014*         | 2015*         | Variac.      |
|--|--------------|--------------|--------------|--------------|--------------|--------------|--------------|--------------|--------------|--------------|---------------|---------------|--------------|
| <b>PBG</b>   | <b>165,6</b> | <b>182,5</b> | <b>208,5</b> | <b>249,2</b> | <b>308,2</b> | <b>343,9</b> | <b>407,3</b> | <b>496,4</b> | <b>565,8</b> | <b>680,0</b> | <b>874,6</b>  | <b>1100,1</b> | <b>25,8%</b> |
| <b>Sectores productores de bienes</b>                  | <b>259,0</b> | <b>258,2</b> | <b>283,6</b> | <b>340,7</b> | <b>419,3</b> | <b>443,5</b> | <b>523,4</b> | <b>635,6</b> | <b>701,3</b> | <b>808,5</b> | <b>1052,6</b> | <b>1223,8</b> | <b>16,3%</b> |
| A Agricultura, ganadería, caza y silvicultura          | 282,2        | 259,6        | 281,4        | 351,8        | 448,7        | 465,6        | 616,4        | 807,3        | 941,6        | 1074,8       | 1473,2        | 1445,3        | -1,9%        |
| B Pesca  | 149,1        | 147,9        | 159,8        | 186,9        | 186,9        | 186,9        | 213,7        | 245,8        | 294,9        | 353,9        | 424,7         | 509,7         | 20,0%        |
| C Explotación de minas y canteras                      | 139,4        | 219,1        | 249,0        | 318,7        | 348,6        | 363,5        | 409,8        | 448,1        | 946,1        | 896,3        | 1120,4        | 1456,5        | 30,0%        |
| D Industria manufacturera                              | 277,4        | 292,4        | 319,7        | 378,2        | 459,8        | 489,4        | 544,1        | 630,0        | 664,5        | 754,7        | 972,3         | 1222,6        | 25,7%        |
| E Electricidad, gas y agua                             | 79,4         | 81,9         | 90,5         | 91,2         | 112,1        | 136,1        | 150,5        | 191,5        | 255,3        | 289,2        | 321,5         | 412,2         | 28,2%        |
| F Construcciones                                       | 181,7        | 197,8        | 241,6        | 264,9        | 312,6        | 345,9        | 403,9        | 485,1        | 608,7        | 727,3        | 958,9         | 1203,6        | 25,5%        |
| <b>Sectores productores de servicios</b>               | <b>120,8</b> | <b>145,4</b> | <b>171,9</b> | <b>201,5</b> | <b>251,7</b> | <b>297,2</b> | <b>351,3</b> | <b>426,1</b> | <b>500,3</b> | <b>616,8</b> | <b>786,9</b>  | <b>1039,9</b> | <b>32,1%</b> |
| G Comercio   | 155,8        | 158,9        | 174,6        | 191,6        | 223,9        | 247,0        | 289,4        | 337,9        | 391,3        | 470,5        | 617,9         | 742,4         | 20,1%        |
| H Restaurantes y hoteles                               | 147,2        | 171,1        | 206,7        | 220,6        | 270,6        | 314,5        | 384,2        | 482,5        | 587,9        | 743,5        | 1020,5        | 1294,0        | 26,8%        |
| I Transporte, almacenamiento y comunicaciones          | 219,3        | 243,1        | 291,8        | 307,4        | 361,6        | 358,1        | 387,1        | 488,1        | 536,4        | 664,4        | 658,9         | 1188,7        | 80,4%        |
| J Intermediación financiera                            | 100,5        | 114,6        | 127,3        | 137,9        | 184,6        | 247,1        | 386,1        | 416,9        | 488,4        | 615,7        | 856,2         | 1074,7        | 25,5%        |
| K Servicios inmobiliarios, empresariales y de alquiler | 84,7         | 115,2        | 137,6        | 174,3        | 226,1        | 289,2        | 342,7        | 395,3        | 470,7        | 587,1        | 763,2         | 978,2         | 28,2%        |
| L Administración pública y Seguridad Social            | 111,4        | 143,5        | 174,3        | 214,3        | 286,2        | 340,6        | 408,5        | 582,2        | 699,4        | 879,6        | 1208,6        | 1511,4        | 25,1%        |
| M Enseñanza  | 134,8        | 173,6        | 231,1        | 307,3        | 403,2        | 481,5        | 570,4        | 799,1        | 1001,5       | 1195,4       | 1591,9        | 2113,6        | 32,8%        |
| N Servicios sociales y de salud                        | 104,3        | 123,2        | 153,7        | 183,7        | 228,2        | 262,6        | 296,1        | 374,5        | 437,5        | 527,5        | 691,6         | 908,7         | 31,4%        |
| O Servicios comunitarios, sociales y personales        | 157,2        | 171,3        | 190,6        | 214,1        | 256,3        | 293,0        | 359,6        | 438,3        | 528,2        | 648,9        | 896,0         | 1136,3        | 26,8%        |
| P Servicio doméstico                                   | 157,2        | 171,3        | 190,6        | 214,1        | 256,3        | 293,0        | 359,6        | 438,3        | 528,2        | 668,7        | 923,0         | 1.171,5       | 26,9%        |

Fuente: Instituto Provincial de Estadísticas y Censos. Provincia de Santa Fe