



PROVINCIA DE SANTA FE  
Ministerio de Salud

## **Sala de Situación de Salud**

### **Mortalidad Infantil**

#### **Departamento Garay y Provincia de Santa Fe.**

**Gobernador de la Provincia:** Dr. Antonio Bonfatti

**Ministro de Salud:** Dr. Mario Drisun

**Secretario de Salud:** Bioq. Miguel González

**Dirección Provincial de Planificación Estratégica e Información para la Gestión:** Dra. Raquel Musso

**Director Provincial por la Salud niñez, adolescencia, sexual y reproductiva:** Dr. Alberto Simioni

**Directora Provincial de Promoción y Prevención de la Salud:** Dra. Andrea Uboldi

**Sub-directora Provincial de Información para la gestión:** Lic. Cristián Edith Godoy

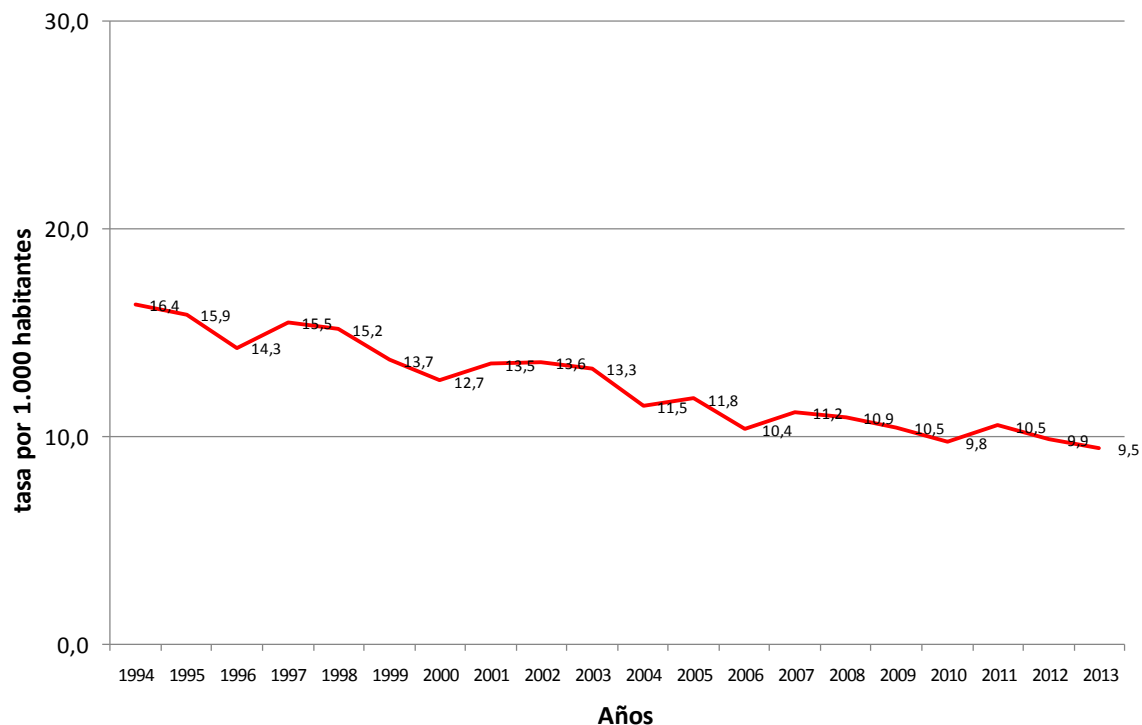
**Sub-directora Provincial de Información Epidemiológica:** Lic. Cecilia Moyano

**Equipo de Sala de Situación:** Dra. Gabriela O´ Toole, Lic. Claudia Cisneros, Dr. Hugo Boggio, Lic. Luciana Vidal, Tec. María Luz Torres, Dra. Sonia Muro, Lic. Valeria Bartolomé, Sr. Emanuel Pérez, Lic. Jezabel Almada, Srta. Paula Olivera, Srta. María Sol Panozzo, Lic. Pablo Cruz, Sra. Silvia Isaurralde, Mgr. Paulina Díaz Prieto, Cecilia Meroi, Dra. Laura Bergues.

Santa Fe, Enero 2015

A continuación se presenta la serie histórica de la Tasa de Mortalidad Infantil (por 1.000 nacidos vivos) de madres residentes en la provincia de Santa Fe. El período analizado corresponde a los años 1994 a 2013. La fuente de información es la Dirección Provincial de Estadísticas dependiente del Ministerio de Salud.

**Gráfico 1:** Evolución Tasa Mortalidad Infantil en la provincia de Santa Fe, período 1994-2013.



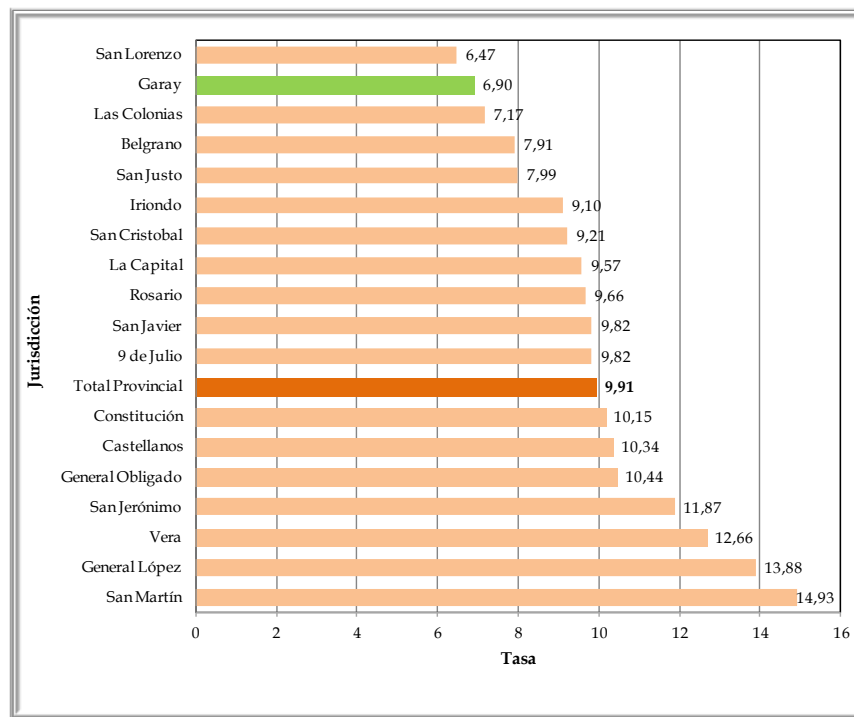
Fuente: Estadísticas vitales. Dirección Estadísticas Ministerio Salud. Elaboración: Sala situación de Salud

**Tabla 1:** Muertes y tasas de Mortalidad Infantil Total, Neonatal y Postneonatal según departamento de residencia. Provincia de Santa Fe. Año 2012.

Departamento de residencia	Total		Neonatal						Postneonatal	
			Neonatal precoz		Neonatal tardía		Subtotal			
	Valor absoluto	TMI	Valor absoluto	TMN	Valor absoluto	TMN	Valor absoluto	TMN	Valor absoluto	TMP
Belgrano	5	7,9	3	4,7	1	1,6	4	6,3	1	1,6
Caseros	5	4,8	2	1,9	1	1,0	3	2,9	2	1,9
Castellanos	28	10,3	15	5,5	3	1,1	18	6,6	10	3,7
Constitución	12	10,2	7	5,9	1	0,8	8	6,8	4	3,4
<b>Garay</b>	<b>2</b>	<b>6,9</b>	<b>2</b>	<b>6,9</b>	<b>0</b>	<b>-</b>	<b>2</b>	<b>6,9</b>	<b>0</b>	<b>-</b>
General López	38	13,9	13	4,7	5	1,8	18	6,6	20	7,3
General Obligado	34	10,4	18	5,5	8	2,5	26	8,0	8	2,5
Iriondo	9	9,1	5	5,1	2	2,0	7	7,1	2	2,0
La Capital	91	9,6	48	5,0	11	1,2	59	6,2	32	3,4
Las Colonias	10	7,2	5	3,6	2	1,4	7	5,0	3	2,2
9 de Julio	5	9,8	4	7,9	0	-	4	7,9	1	2,0
Rosario	206	9,7	120	5,6	48	2,3	168	7,9	38	1,8
San Cristóbal	9	9,2	6	6,1	2	2,0	8	8,2	1	1,0
San Javier	5	9,8	4	7,9	0	-	4	7,9	1	2,0
San Jerónimo	13	11,9	6	5,5	3	2,7	9	8,2	4	3,7
San Justo	5	8,0	4	6,4	0	-	4	6,4	1	1,6
San Lorenzo	18	6,5	9	3,2	3	1,1	12	4,3	6	2,2
San Martín	14	14,9	8	8,5	2	2,1	10	10,7	4	4,3
Vera	11	12,7	6	6,9	1	1,2	7	8,1	4	4,6
Sin Especificar	9	-	2	-	3	-	5	-	4	-
Total General	550	10,2	295	5,5	100	1,9	395	7,3	155	2,9
Total Provincial	529	9,9	287	5,4	96	1,8	383	7,2	146	2,7
Total Otras Provincias	6	-	1	-	3	-	4	-	2	-
Total Residencia Ignorada	15	-	7	-	1	-	8	-	7	-

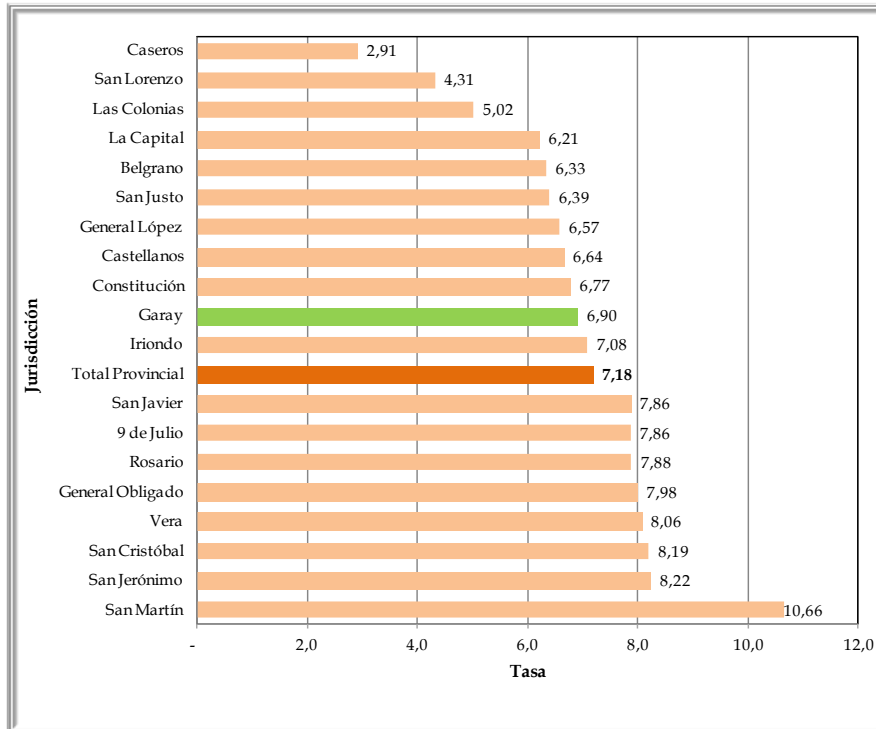
Fuente: Estadísticas vitales. Dirección Estadísticas Ministerio Salud.

**Gráfico 2:** Tasa de Mortalidad Infantil según departamento de residencia de la madre. Provincia de Santa Fe. Año 2012.



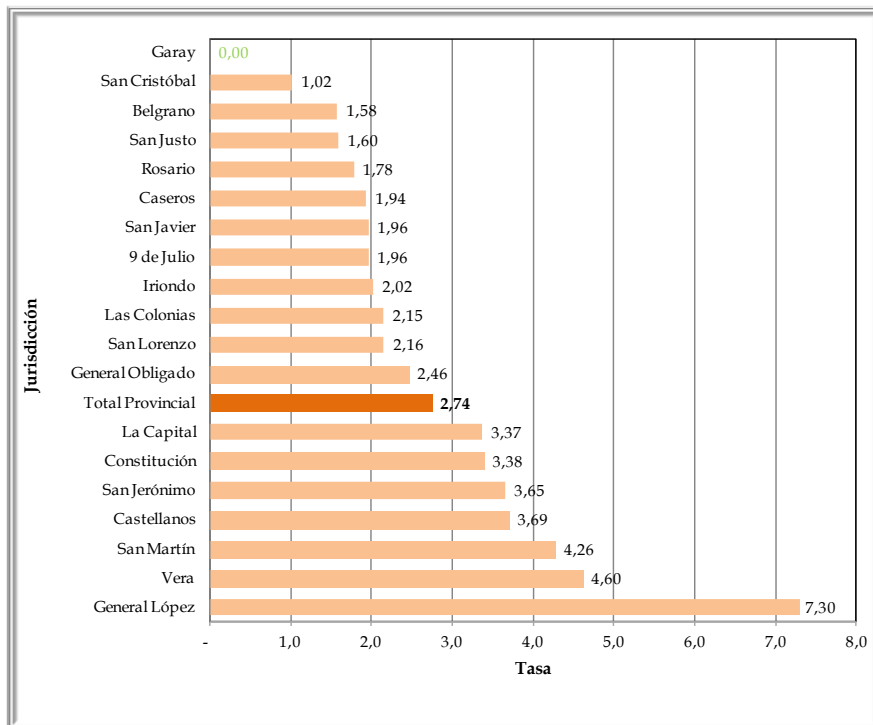
Fuente: Estadísticas vitales. Dirección Estadísticas Ministerio Salud.

**Gráfico 3: Tasa de Mortalidad Neonatal** según departamento de residencia. Provincia de Santa Fe. Año 2012.



Fuente: Estadísticas vitales. Dirección Estadísticas Ministerio Salud.

**Gráfico 4: Tasa de Mortalidad Postneonatal** según departamento de residencia. Provincia de Santa Fe. Año 2012.



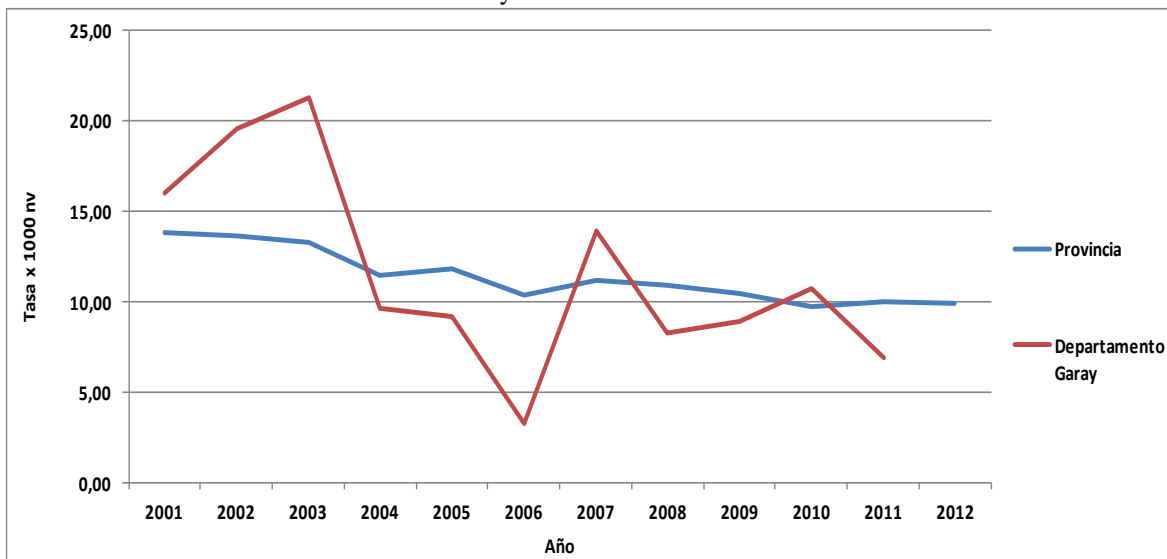
Fuente: Estadísticas vitales. Dirección Estadísticas Ministerio Salud.

**Tabla 2:** Evolución de la Tasa de Mortalidad Infantil (x 1.000 nv) en la provincia y en el Departamento Garay. Período 2001-2012.

Año	TMI Provinci (x 1.000 nv)	TMI Departamento Garay (x 1.000 nv)
2001	13,80	17,37
2002	13,61	15,98
2003	13,30	19,61
2004	11,49	21,28
2005	11,84	9,68
2006	10,38	9,17
2007	11,20	3,28
2008	10,90	13,97
2009	10,50	8,26
2010	9,70	8,88
2011	10,00	10,70
2012	9,91	6,90

Fuente: Estadísticas vitales. Dirección Estadísticas Ministerio Salud. Elaboración: Sala situación de Salud

**Gráfico 5:** Evolución de la Tasa de Mortalidad Infantil (x 1.000 nv) en la provincia y en el Departamento Garay. Período 2001-2012.



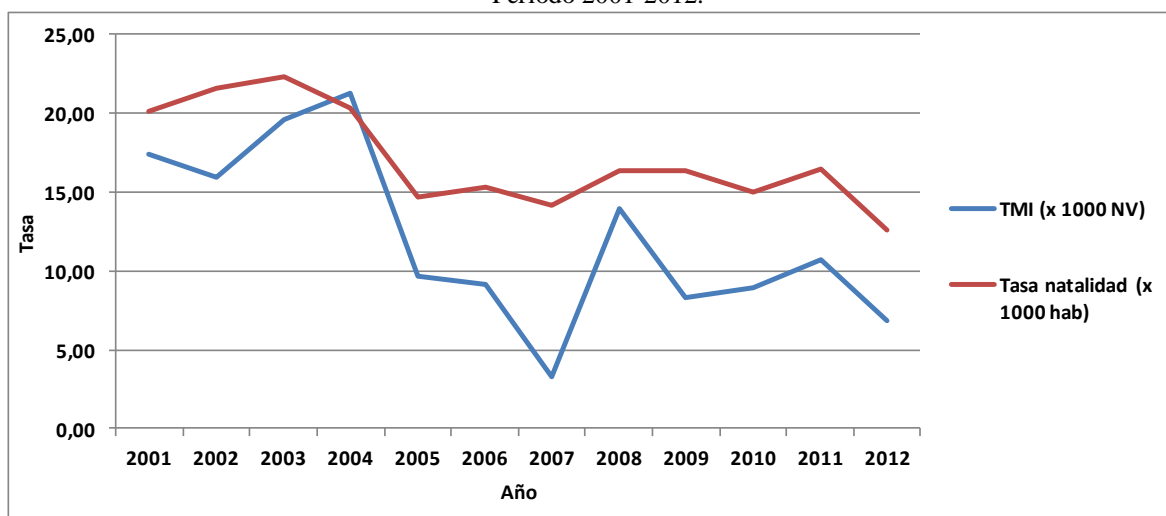
Fuente: Estadísticas vitales. Dirección Estadísticas Ministerio Salud. Elaboración: Sala situación de Salud

**Tabla 3:** Evolución de Nacidos vivos, Muertes infantiles, Tasa Mortalidad Infantil y Tasa de Natalidad. Departamento Garay. Período 2001-2012.

Año	Nacidos vivos	Muertes menores de un año	Población	TMI (x 1000 nv)	Tasa natalidad (x 1000 hab)
2001	403	7	20.008	17,37	20,14
2002	438	7	20.266	15,98	21,61
2003	459	9	20.520	19,61	22,37
2004	423	9	20.776	21,28	20,36
2005	310	3	21.044	9,68	14,73
2006	327	3	21.318	9,17	15,34
2007	305	1	21.591	3,28	14,13
2008	358	5	21.866	13,97	16,37
2009	363	3	22.138	8,26	16,40
2010	337	3	22.404	8,90	15,04
2011	374	4	22.667	10,70	16,50
2012	290	2	22.927	6,90	12,65

Fuente: Estadísticas Vitales. Dirección Estadísticas – Ministerio de Salud. IPEC, Población estimada al 30 de junio de cada año según departamento. Provincia Santa Fe. Período 2001- 2015. Elaboración: Sala Situación de Salud.

**Gráfico 6:** Evolución de las Tasas de Natalidad y de Mortalidad Infantil. Departamento Garay. Período 2001-2012.



Fuente: Estadísticas Vitales. Dirección Estadísticas – Ministerio de Salud. Elaboración: Sala Situación de Salud.

**Tabla 4:** Muertes de menores de un año por localidad de residencia de la madre. Departamento Garay. Año 2012.

Localidad de Residencia	Total
HELVECIA	1
SANTA ROSA DE CALCHINES	1
<b>Total</b>	<b>2</b>

Fuente: Estadísticas vitales. Dirección Estadísticas Ministerio Salud. Elaboración: Sala situación de Salud

**Tabla 5:** Muertes de menores de un año según edad gestacional. Departamento Garay. Año 2012.

Edad gestacional (semanas) <sup>1</sup>	Defunciones
25-28	1
37-42	1
<b>Total</b>	<b>2</b>

Fuente: Estadísticas vitales. Dirección Estadísticas Ministerio Salud. Elaboración: Sala situación de Salud

**Tabla 6:** Muertes de menores de un año y peso al nacer. Departamento Garay. Año 2012.

Peso al nacer	Defunciones
500 a 1499 grs.	1
1500 a 2499 grs.	1
<b>Total</b>	<b>2</b>

Fuente: Estadísticas vitales. Dirección Estadísticas Ministerio Salud. Elaboración: Sala situación de Salud

**Tabla 7:** Muertes de menores de un año según peso al nacer y edad de la madre. Departamento Garay. Año 2012.

Edad de la madre	Peso al nacer (gramos)		
	500-1499	1500-2499	Total
Entre 20 y 29 años	0	1	1
Entre 30 y 39 años	1	0	1
<b>Total</b>	<b>1</b>	<b>1</b>	<b>2</b>

Fuente: Estadísticas vitales. Dirección Estadísticas Ministerio Salud. Elaboración: Sala situación de Salud

---

<sup>1</sup> Se utilizó la agrupación de semanas de gestación según: Grandi, Carlos, Bellecchi, Cristian. Sardá 2003: grupo colaborativo Neocosur Revista del Hospital Materno Infantil Ramón Sardá [en línea] 2004, 23 ( ) : [Fecha de consulta: 17 de diciembre de 2013] Disponible en: <<http://www.redalyc.org/articulo.oa?id=91223430>> ISSN 1514-9838

**Tabla 8:** Muertes de menores de un año según establecimiento de ocurrencia. Departamento Castellanos. Año 2012.

Tipo de establecimiento	Descripción del establecimiento	Total
Efectores Públicos Dpto. La Capital	Santa Fe, Hospital Dr. José María Cullen.	2
Total general		2

Fuente: Estadísticas vitales. Dirección Estadísticas Ministerio Salud. Elaboración: Sala situación de Salud

**Tabla 9:** Muertes **neonatales** según Criterio de Reducibilidad, peso al nacer y edad gestacional. Departamento Garay. Año 2012.

Criterio de Reducibilidad	Causa básica de muerte (Según Certificado de Defunción)	Rango peso nacer (grs.)	Edad gestacional (semanas)
REDUCIBLES POR PREVENCIÓN Y TRATAMIENTO	SINDROME DE DIFICULTAD RESPIRATORIA DEL RECIÉN NACIDO	500 a 1499	25-28
REDUCIBLES POR PREVENCIÓN, DIAGNOSTICO O TRATAMIENTO OPORTUNO, PREFERENTEMENTE EN EL RECIÉN NACIDO POR TRATAMIENTO CLÍNICO	OTRAS HEMORRAGIAS GASTROINTESTINALES NEONATALES	1500 a 2499	37-42

Fuente: Estadísticas vitales. Dirección Estadísticas Ministerio Salud. Elaboración: Sala situación de Salud