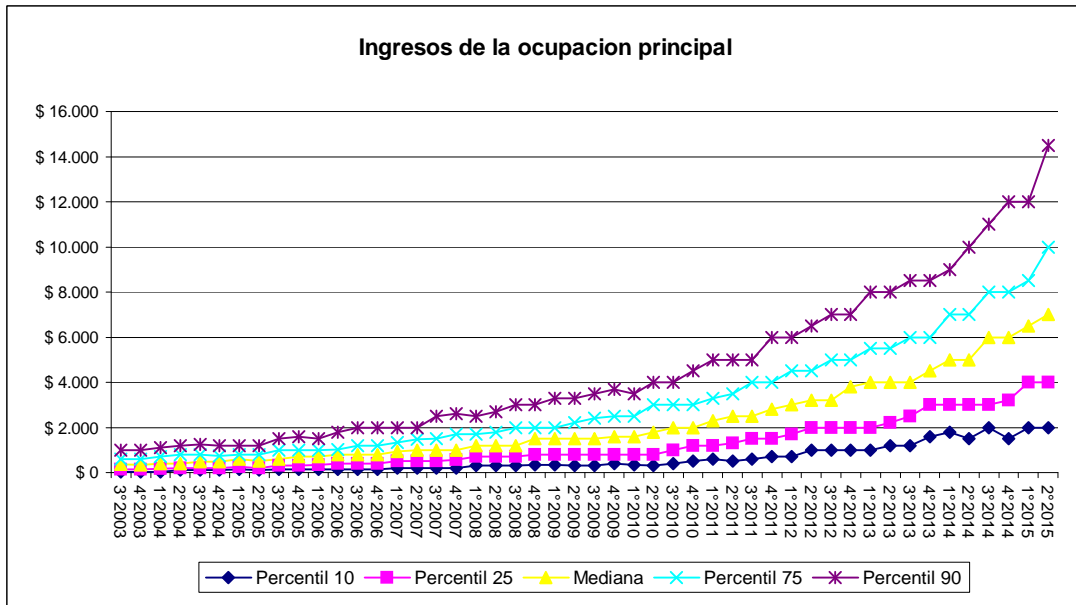


Evolucion de la distribución del ingreso
Encuesta Permanente de Hogares
Tercer trimestre de 2003 a segundo trimestre de 2015
Aglomerado Rosario.

POBLACION OCUPADA SEGÚN ESCALA DE INGRESO DE LA OCUPACION PRINCIPAL

Trimestre	Ingresos de la Ocupacion Principal				
	Percentil 10	Percentil 25	Mediana	Percentil 75	Percentil 90
3°2003	\$ 40	\$ 150	\$ 370	\$ 600	\$ 1.000
4°2003	\$ 20	\$ 150	\$ 350	\$ 600	\$ 1.000
1°2004	\$ 20	\$ 180	\$ 400	\$ 700	\$ 1.100
2°2004	\$ 100	\$ 200	\$ 400	\$ 800	\$ 1.200
3°2004	\$ 100	\$ 200	\$ 470	\$ 800	\$ 1.245
4°2004	\$ 120	\$ 200	\$ 480	\$ 750	\$ 1.200
1°2005	\$ 150	\$ 250	\$ 600	\$ 800	\$ 1.200
2°2005	\$ 120	\$ 210	\$ 500	\$ 800	\$ 1.200
3°2005	\$ 150	\$ 300	\$ 600	\$ 1.000	\$ 1.500
4°2005	\$ 150	\$ 300	\$ 700	\$ 1.000	\$ 1.600
1°2006	\$ 150	\$ 350	\$ 700	\$ 1.000	\$ 1.500
2°2006	\$ 150	\$ 400	\$ 800	\$ 1.028	\$ 1.800
3°2006	\$ 150	\$ 400	\$ 800	\$ 1.200	\$ 2.000
4°2006	\$ 150	\$ 400	\$ 800	\$ 1.200	\$ 2.000
1°2007	\$ 200	\$ 500	\$ 930	\$ 1.320	\$ 2.000
2°2007	\$ 200	\$ 500	\$ 1.000	\$ 1.473	\$ 2.000
3°2007	\$ 200	\$ 500	\$ 1.000	\$ 1.500	\$ 2.500
4°2007	\$ 200	\$ 580	\$ 1.000	\$ 1.700	\$ 2.600
1°2008	\$ 300	\$ 700	\$ 1.200	\$ 1.700	\$ 2.500
2°2008	\$ 320	\$ 720	\$ 1.200	\$ 1.800	\$ 2.690
3°2008	\$ 300	\$ 700	\$ 1.200	\$ 2.000	\$ 3.000
4°2008	\$ 350	\$ 800	\$ 1.500	\$ 2.000	\$ 3.000
1°2009	\$ 350	\$ 800	\$ 1.500	\$ 2.000	\$ 3.300
2°2009	\$ 300	\$ 800	\$ 1.500	\$ 2.200	\$ 3.300
3°2009	\$ 320	\$ 800	\$ 1.500	\$ 2.400	\$ 3.500
4°2009	\$ 390	\$ 800	\$ 1.600	\$ 2.500	\$ 3.700
1°2010	\$ 350	\$ 800	\$ 1.600	\$ 2.500	\$ 3.500
2°2010	\$ 320	\$ 800	\$ 1.800	\$ 3.000	\$ 4.000
3°2010	\$ 400	\$ 1.000	\$ 2.000	\$ 3.000	\$ 4.000
4°2010	\$ 500	\$ 1.200	\$ 2.000	\$ 3.000	\$ 4.500
1°2011	\$ 600	\$ 1.200	\$ 2.300	\$ 3.300	\$ 5.000
2°2011	\$ 500	\$ 1.300	\$ 2.500	\$ 3.500	\$ 5.000
3°2011	\$ 600	\$ 1.500	\$ 2.500	\$ 4.000	\$ 5.000
4°2011	\$ 720	\$ 1.500	\$ 2.800	\$ 4.000	\$ 6.000
1°2012	\$ 700	\$ 1.700	\$ 3.000	\$ 4.500	\$ 6.000
2°2012	\$ 1.000	\$ 2.000	\$ 3.200	\$ 4.500	\$ 6.500
3°2012	\$ 1.000	\$ 2.000	\$ 3.200	\$ 5.000	\$ 7.000
4°2012	\$ 1.000	\$ 2.000	\$ 3.800	\$ 5.000	\$ 7.000
1°2013	\$ 1.000	\$ 2.000	\$ 4.000	\$ 5.500	\$ 8.000
2°2013	\$ 1.200	\$ 2.200	\$ 4.000	\$ 5.500	\$ 8.000
3°2013	\$ 1.200	\$ 2.500	\$ 4.000	\$ 6.000	\$ 8.500
4°2013	\$ 1.600	\$ 3.000	\$ 4.500	\$ 6.000	\$ 8.500
1°2014	\$ 1.800	\$ 3.000	\$ 5.000	\$ 7.000	\$ 9.000
2°2014	\$ 1.500	\$ 3.000	\$ 5.000	\$ 7.000	\$ 10.000
3°2014	\$ 2.000	\$ 3.000	\$ 6.000	\$ 8.000	\$ 11.000
4°2014	\$ 1.500	\$ 3.200	\$ 6.000	\$ 8.000	\$ 12.000
1°2015	\$ 2.000	\$ 4.000	\$ 6.500	\$ 8.500	\$ 12.000
2°2015	\$ 2.000	\$ 4.000	\$ 7.000	\$ 10.000	\$ 14.500

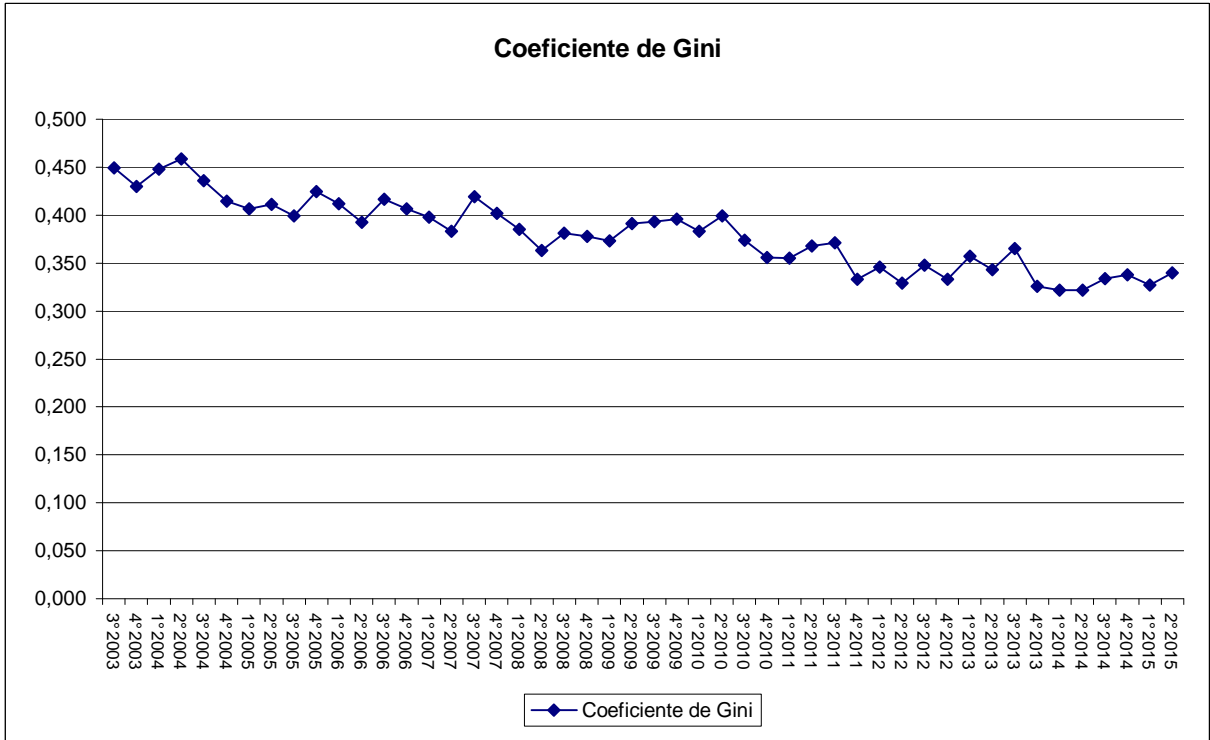
ESCALA DE INGRESO DE LA OCUPACION PRINCIPAL



POBLACION OCUPADA SEGÚN ESCALA DE INGRESO DE LA OCUPACION PRINCIPAL - Evolucion de Coeficiente de Gini

Trimestre	Coeficiente de Gini
3°2003	0,449
4°2003	0,430
1°2004	0,448
2°2004	0,459
3°2004	0,436
4°2004	0,415
1°2005	0,406
2°2005	0,411
3°2005	0,399
4°2005	0,424
1°2006	0,412
2°2006	0,392
3°2006	0,417
4°2006	0,406
1°2007	0,398
2°2007	0,383
3°2007	0,419
4°2007	0,402
1°2008	0,385
2°2008	0,363
3°2008	0,381
4°2008	0,378
1°2009	0,373
2°2009	0,391
3°2009	0,393
4°2009	0,396
1°2010	0,383
2°2010	0,399
3°2010	0,374
4°2010	0,356
1°2011	0,355
2°2011	0,368
3°2011	0,371
4°2011	0,333
1°2012	0,346
2°2012	0,329
3°2012	0,348
4°2012	0,333
1°2013	0,357
2°2013	0,343
3°2013	0,365
4°2013	0,326
1°2014	0,322
2°2014	0,322
3°2014	0,334
4°2014	0,338
1°2015	0,327
2°2015	0,340

POBLACION OCUPADA SEGÚN ESCALA DE INGRESO DE LA OCUPACION PRINCIPAL - Evolucion de Coeficiente de Gini

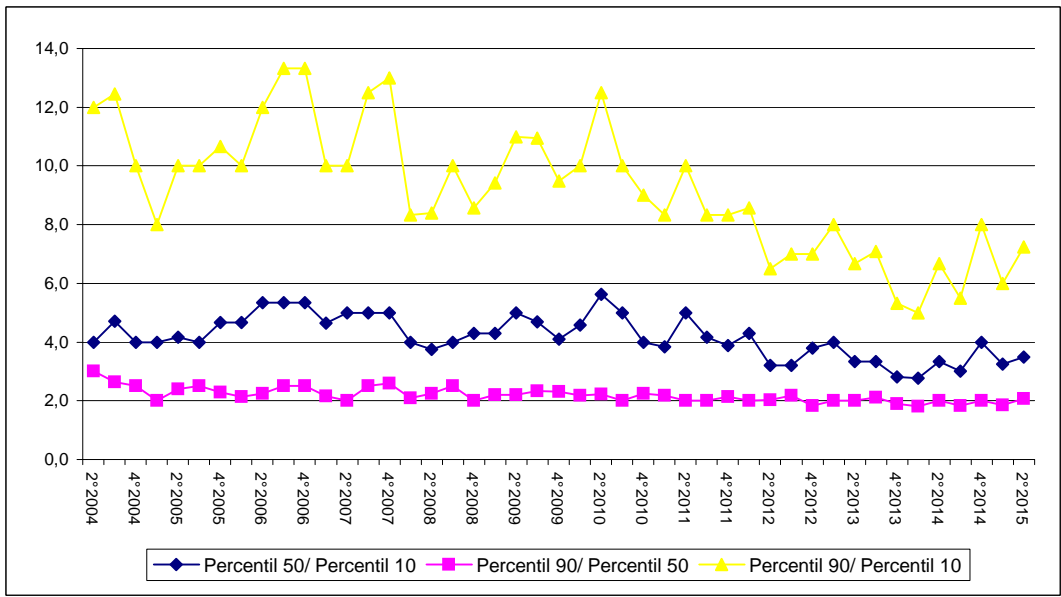


Ratios Percentil 50/Percentil 10 y Percentil 90/Percentil 50 para ingreso de la ocupacion principal de la poblacion ocupada

Ingresos de la Ocupacion Principal			
Trimestre	Percentil 50/ Percentil 10	Percentil 90/ Percentil 50	Percentil 90/ Percentil 10
3° 2003	9,3	2,7	25,0
4° 2003	17,5	2,9	50,0
1° 2004	20,0	2,8	55,0
2° 2004	4,0	3,0	12,0
3° 2004	4,7	2,6	12,5
4° 2004	4,0	2,5	10,0
1° 2005	4,0	2,0	8,0
2° 2005	4,2	2,4	10,0
3° 2005	4,0	2,5	10,0
4° 2005	4,7	2,3	10,7
1° 2006	4,7	2,1	10,0
2° 2006	5,3	2,3	12,0
3° 2006	5,3	2,5	13,3
4° 2006	5,3	2,5	13,3
1° 2007	4,7	2,2	10,0
2° 2007	5,0	2,0	10,0
3° 2007	5,0	2,5	12,5
4° 2007	5,0	2,6	13,0
1° 2008	4,0	2,1	8,3
2° 2008	3,8	2,2	8,4
3° 2008	4,0	2,5	10,0
4° 2008	4,3	2,0	8,6
1° 2009	4,3	2,2	9,4
2° 2009	5,0	2,2	11,0
3° 2009	4,7	2,3	10,9
4° 2009	4,1	2,3	9,5
1° 2010	4,6	2,2	10,0
2° 2010	5,6	2,2	12,5
3° 2010	5,0	2,0	10,0
4° 2010	4,0	2,3	9,0
1° 2011	3,8	2,2	8,3
2° 2011	5,0	2,0	10,0
3° 2011	4,2	2,0	8,3
4° 2011	3,9	2,1	8,3
1° 2012	4,3	2,0	8,6
2° 2012	3,2	2,0	6,5
3° 2012	3,2	2,2	7,0
4° 2012	3,8	1,8	7,0
1° 2013	4,0	2,0	8,0
2° 2013	3,3	2,0	6,7
3° 2013	3,3	2,1	7,1
4° 2013	2,8	1,9	5,3
1° 2014	2,8	1,8	5,0
2° 2014	3,3	2,0	6,7
3° 2014	3,0	1,8	5,5
4° 2014	4,0	2,0	8,0
1° 2015	3,3	1,8	6,0
2° 2015	3,5	2,1	7,3

Los ratios P50/P10 y P90/P50 identifican en que sector de la distribucion se verifica mayor aporte a la desigualdad

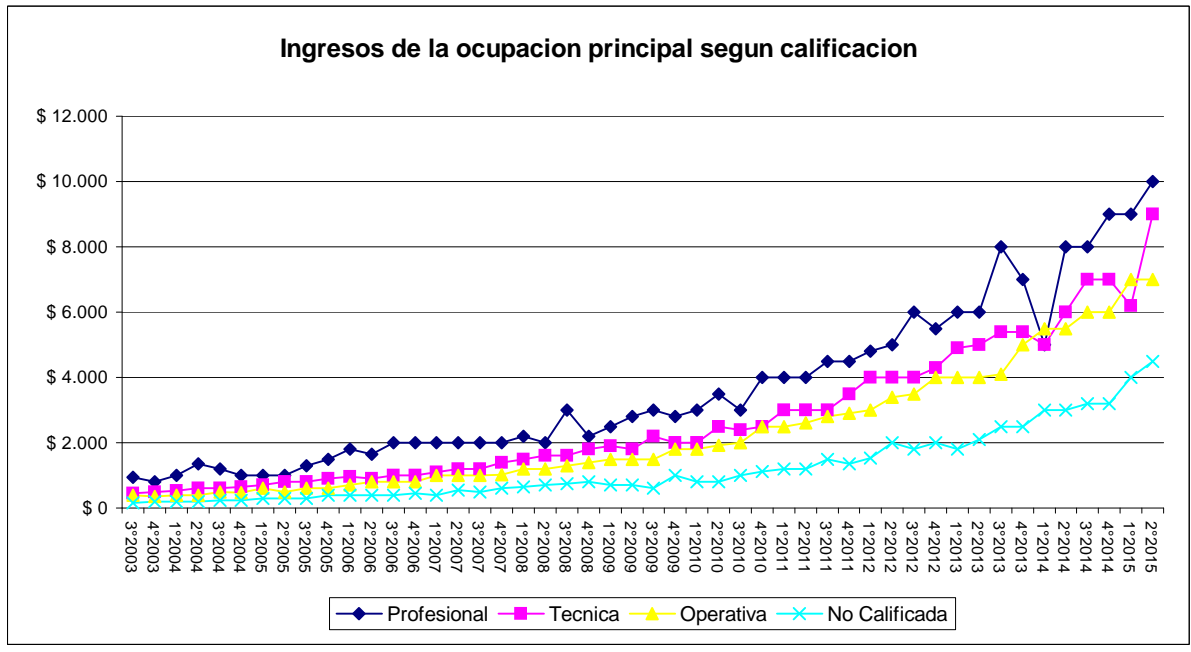
Ratios Percentil 50/Percentil 10 y Percentil 90/Percentil 50 para ingreso de la ocupacion principal de la poblacion



Mediana del Ingreso de la ocupacion principal según calificacion

Trimestre	Profesional	Tecnica	Operativa	No Calificada
	Mediana			
3°2003	\$ 950	\$ 450	\$ 400	\$ 150
4°2003	\$ 800	\$ 500	\$ 360	\$ 200
1°2004	\$ 1.000	\$ 520	\$ 400	\$ 200
2°2004	\$ 1.350	\$ 600	\$ 400	\$ 200
3°2004	\$ 1.200	\$ 600	\$ 500	\$ 230
4°2004	\$ 1.000	\$ 650	\$ 480	\$ 242
1°2005	\$ 1.000	\$ 700	\$ 600	\$ 300
2°2005	\$ 1.000	\$ 800	\$ 500	\$ 300
3°2005	\$ 1.300	\$ 800	\$ 600	\$ 300
4°2005	\$ 1.500	\$ 900	\$ 600	\$ 400
1°2006	\$ 1.800	\$ 970	\$ 700	\$ 400
2°2006	\$ 1.650	\$ 900	\$ 800	\$ 400
3°2006	\$ 2.000	\$ 1.000	\$ 800	\$ 400
4°2006	\$ 2.000	\$ 1.000	\$ 800	\$ 450
1°2007	\$ 2.000	\$ 1.100	\$ 1.000	\$ 400
2°2007	\$ 2.000	\$ 1.200	\$ 1.000	\$ 550
3°2007	\$ 2.000	\$ 1.200	\$ 1.000	\$ 500
4°2007	\$ 2.000	\$ 1.400	\$ 1.020	\$ 600
1°2008	\$ 2.200	\$ 1.500	\$ 1.200	\$ 650
2°2008	\$ 2.000	\$ 1.600	\$ 1.200	\$ 700
3°2008	\$ 3.000	\$ 1.600	\$ 1.300	\$ 750
4°2008	\$ 2.200	\$ 1.800	\$ 1.400	\$ 800
1°2009	\$ 2.500	\$ 1.900	\$ 1.500	\$ 700
2°2009	\$ 2.800	\$ 1.800	\$ 1.500	\$ 700
3°2009	\$ 3.000	\$ 2.200	\$ 1.500	\$ 600
4°2009	\$ 2.800	\$ 2.000	\$ 1.800	\$ 1.000
1°2010	\$ 3.000	\$ 2.000	\$ 1.800	\$ 800
2°2010	\$ 3.500	\$ 2.500	\$ 1.920	\$ 800
3°2010	\$ 3.000	\$ 2.400	\$ 2.000	\$ 1.000
4°2010	\$ 4.000	\$ 2.500	\$ 2.500	\$ 1.120
1°2011	\$ 4.000	\$ 3.000	\$ 2.500	\$ 1.200
2°2011	\$ 4.000	\$ 3.000	\$ 2.600	\$ 1.200
3°2011	\$ 4.500	\$ 3.000	\$ 2.800	\$ 1.500
4°2011	\$ 4.500	\$ 3.500	\$ 2.900	\$ 1.350
1°2012	\$ 4.800	\$ 4.000	\$ 3.000	\$ 1.520
2°2012	\$ 5.000	\$ 4.000	\$ 3.400	\$ 2.000
3°2012	\$ 6.000	\$ 4.000	\$ 3.500	\$ 1.800
4°2012	\$ 5.500	\$ 4.300	\$ 4.000	\$ 2.000
1°2013	\$ 6.000	\$ 4.900	\$ 4.000	\$ 1.800
2°2013	\$ 6.000	\$ 5.000	\$ 4.000	\$ 2.100
3°2013	\$ 8.000	\$ 5.400	\$ 4.100	\$ 2.500
4°2013	\$ 7.000	\$ 5.400	\$ 5.000	\$ 2.500
1°2014	\$ 5.000	\$ 5.000	\$ 5.500	\$ 3.000
2°2014	\$ 8.000	\$ 6.000	\$ 5.500	\$ 3.000
3°2014	\$ 8.000	\$ 7.000	\$ 6.000	\$ 3.200
4°2014	\$ 9.000	\$ 7.000	\$ 6.000	\$ 3.200
1°2015	\$ 9.000	\$ 6.200	\$ 7.000	\$ 4.000
2°2015	\$ 10.000	\$ 9.000	\$ 7.000	\$ 4.500

Mediana del Ingreso de la ocupacion principal según calificacion



Mediana del ingreso de la ocupacion principal y promedio de horas trabajadas en la semana según sexo

Trimestre	Ingresos de la ocupacion principal		Promedio de horas trabajadas en la semana	
	Varones	Mujeres	Varones	Mujeres
	Mediana		Media	
3°2003	\$ 400	\$ 300	44	32
4°2003	\$ 400	\$ 250	44	32
1°2004	\$ 500	\$ 300	44	34
2°2004	\$ 550	\$ 300	43	33
3°2004	\$ 540	\$ 350	44	32
4°2004	\$ 550	\$ 300	45	32
1°2005	\$ 600	\$ 350	44	33
2°2005	\$ 600	\$ 400	44	31
3°2005	\$ 700	\$ 500	44	32
4°2005	\$ 750	\$ 500	45	32
1°2006	\$ 800	\$ 500	44	33
2°2006	\$ 900	\$ 500	44	32
3°2006	\$ 1.000	\$ 530	45	33
4°2006	\$ 900	\$ 600	45	34
1°2007	\$ 1.000	\$ 700	45	34
2°2007	\$ 1.000	\$ 700	45	33
3°2007	\$ 1.000	\$ 750	45	34
4°2007	\$ 1.200	\$ 800	44	32
1°2008	\$ 1.240	\$ 900	44	34
2°2008	\$ 1.500	\$ 1.000	44	34
3°2008	\$ 1.500	\$ 1.000	43	33
4°2008	\$ 1.600	\$ 1.100	43	33
1°2009	\$ 1.500	\$ 1.200	43	34
2°2009	\$ 1.600	\$ 1.200	44	33
3°2009	\$ 1.800	\$ 1.200	42	32
4°2009	\$ 1.800	\$ 1.300	43	35
1°2010	\$ 2.000	\$ 1.000	44	33
2°2010	\$ 2.000	\$ 1.400	43	31
3°2010	\$ 2.000	\$ 1.800	44	31
4°2010	\$ 2.500	\$ 1.700	44	34
1°2011	\$ 2.500	\$ 1.800	44	35
2°2011	\$ 2.800	\$ 2.000	44	34
3°2011	\$ 3.000	\$ 2.000	44	32
4°2011	\$ 3.000	\$ 2.400	43	33
1°2012	\$ 3.200	\$ 2.600	43	33
2°2012	\$ 3.500	\$ 3.000	44	33
3°2012	\$ 3.800	\$ 2.500	43	32
4°2012	\$ 4.000	\$ 3.000	44	34
1°2013	\$ 4.300	\$ 3.000	43	33
2°2013	\$ 4.500	\$ 3.000	43	33
3°2013	\$ 4.800	\$ 3.500	42	33
4°2013	\$ 5.000	\$ 4.000	42	33
1°2014	\$ 5.500	\$ 4.200	44	34
2°2014	\$ 6.000	\$ 4.000	44	32
3°2014	\$ 6.000	\$ 5.000	44	33
4°2014	\$ 6.000	\$ 5.000	43	33
1°2015	\$ 7.000	\$ 6.000	42	33
2°2015	\$ 8.000	\$ 6.000	42	32

Fuente: Encuesta Permanente de Hogares