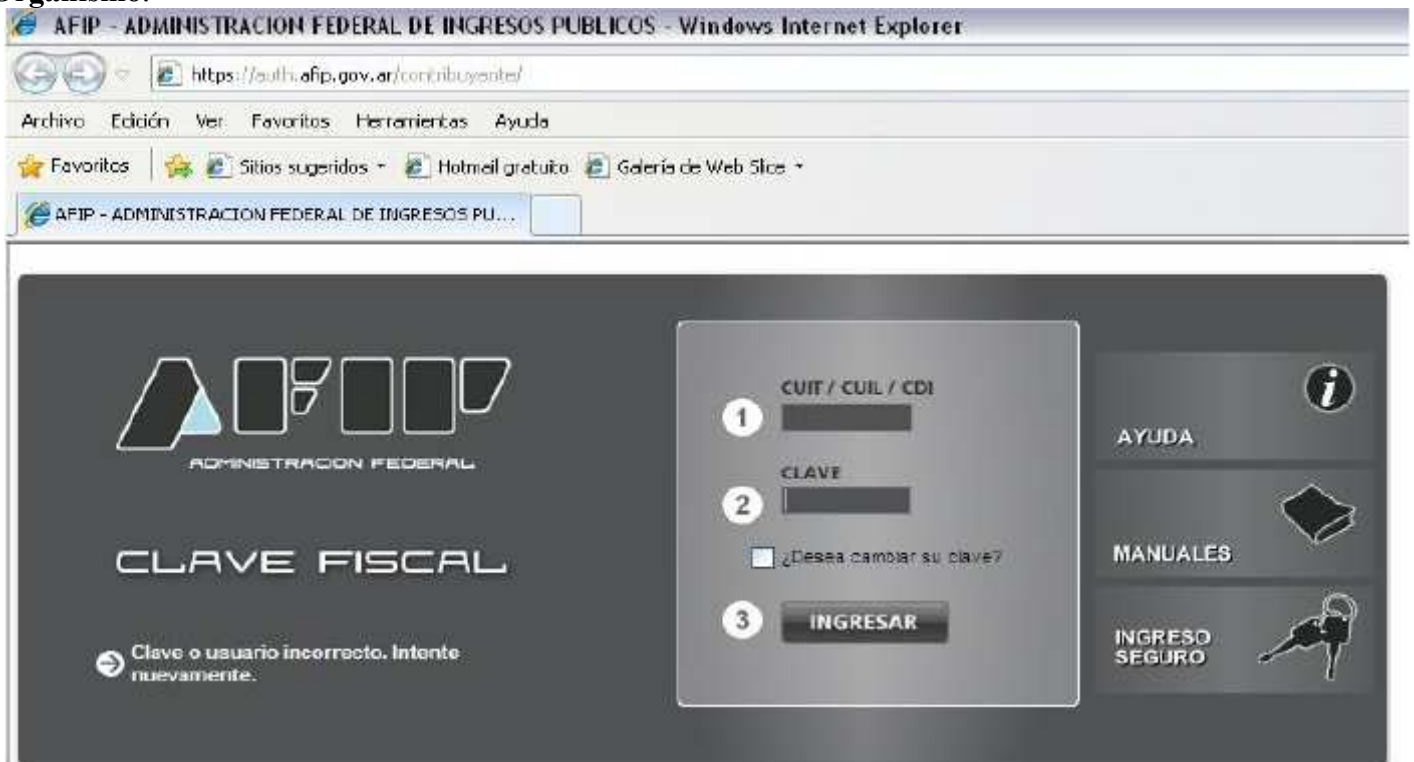


Alta del servicio COT en AFIP

PASO 1:

Ingresar a la página de AFIP (www.afip.gov.ar) y autenticarse con su “Clave Fiscal” otorgada por dicho Organismo.



PASO 2:

El sistema desplegará el listado de servicios que tiene incorporados a su “Clave Fiscal”. Deberá presionar sobre el servicio denominado “Administrador de Relaciones de Clave Fiscal”.



PASO 3:

A los efectos de dar de alta el servicio deberá presionar “ADHERIR SERVICIO”.

AFIP - ADMINISTRACION FEDERAL DE INGRESOS PUBLICOS - Windows Internet Explorer

https://servicios1.afip.gov.ar/ClaveFiscal/adminRel/main.aspx

Administrador de Relaciones

Bienvenido Usuario
Actuando en representación de

Servicio Administrador de Relaciones

Este servicio le permite gestionar (incorporar y revocar) autorizaciones para operar servicios en nombre suyo o de la persona que representa. Las operaciones generan formularios oficiales AFIP. Los mismos se abren en ventanas emergentes para su mayor facilidad en la operación. Por favor tenga en cuenta esto a la hora de configurar su navegador.

- Utilizando el botón "Adherir Servicio" podrá asociar un servicio a su Clave Fiscal. Esta es una nueva opción más simple y rápida de utilizar. Tenga en cuenta que el mismo no es válido para habilitar un servicio en representación de otra persona.
- Utilizando el botón "Nueva Relación" podrá generar nuevas autorizaciones para utilizar servicios. Las autorizaciones podrán ser para Ud. mismo o bien para autorizar a otras personas para acceder a algún servicio en su nombre.
- Utilizando el botón "Consultar" podrá buscar las distintas relaciones existentes para su persona, discriminados por Representantes (Personas que le representan a Ud.) y Representados (Personas que Ud. representa).

ADHERIR SERVICIO

Nueva Relación

CONSULTAR

PASO 4:

En la pantalla siguiente deberá presionar el botón del Organismo al que corresponde el Servicio a delegar, en este caso “API”. Luego presionar “Servicios Interactivos” y por último el servicio “API – Santa Fe – COT”.

AFIP - ADMINISTRACION FEDERAL DE INGRESOS PUBLICOS - Windows Internet Explorer

https://servicios1.afip.gov.ar/ClaveFiscal/AdminRel/serviceSearch2.aspx?representado=23137235439&retorno=selfi

Provincia de Santa Fe

Servicios Interactivos

- API Santa Fe - VEPAL
- API Santa Fe - Visualización de Pagos
- API-Santa Fe - Acopiadores
- API - Santa Fe - Requerimiento de información para acopiadores
- API-Santa Fe Municipalidades y Comunas
- API - Santa Fe - Download de Archivos para Municipalidades y Comunas
- API-Santa Fe- COPRIB
- API-Santa Fe- Consulta de Retenciones
- API-Santa Fe- cot
- API-Santa Fe- Generación Código de peración de Traslado
- API-Santa Fe- LDAE
- API-Santa Fe- Liquidación de Deuda (Impuestos de Autoliquidación)
- API-Santa Fe- LD-Escribanos
- API-Santa Fe- Liquidación de Deuda Impuesto Inmobiliario para Escribanos
- API-Santa Fe- Multas comercio
- Multas Dirección Gral. de Comercio y Servicios
- API-Santa Fe- PREDEJU
- API-Santa Fe- Presentación DJ Anual
- API-Santa Fe- RCIF
- API-Santa Fe- Reempadronamiento de Contribuyentes de Interés Fiscal
- API-Santa Fe- SIARES
- API-Santa Fe-Sistema de Agentes de Retención Escribanos.
- API-Santa Fe- Solicitud de trámites
- API-Santa Fe- Solicitud de trámites- Cese total de actividades (Impuestos)

PASO 5:

Corroborada la totalidad de la información presione el botón "CONFIRMAR".

The screenshot shows the 'Administrador de Relaciones' web application in Internet Explorer. The browser's address bar displays the URL: <https://servicios.afip.gov.ar/ClaveFiscal/AdminRel/RelationAct.aspx?acceso=27302544056&representante=87902564405&serviciname=web3/>. The page title is 'AFIP - ADMINISTRACION FEDERAL DE INGRESOS PUBLICOS - Windows Internet Explorer'. The application header includes the AFIP logo and the title 'Administrador de Relaciones'. On the left, there is a navigation menu with the following items: 'Acceda con Clave Fiscal: CUIT / CUIL / CDI' (with an input field and 'ir' button), 'ABC-Consultas y Respuestas', 'Agenda de vencimientos', 'Biblioteca Electrónica', 'Compras', 'Canales de Contacto', and 'Estadísticas'. The main content area features a 'Bienvenido Usuario' message and a section titled 'Incorporar nueva Relación'. This section contains a form with the following fields: 'Autonzante (Dador)', 'Representado' (a dropdown menu), 'Servicio' (set to 'AP-Santa Fe-' with a '(Nivel de seguridad mínimo requerido)' note and a 'BUSCAR' button), and 'Representante' (with a '(Clave Fiscal Nivel...)' note and a 'BUSCAR' button). A large 'CONFIRMAR' button is positioned at the bottom of the form.