



# **Ministerio de la Producción en la IDESF**



# Como **PRODUCTOR** de **IG**

## Ing. Roberto Giunta



Gobierno de Santa Fe






**SANTA FE  
AVANZA**

[www.santafe.gob.ar](http://www.santafe.gob.ar)

# Geoportal IDESF: CATÁLOGO-METADATOS



**IDESF**  
Infraestructura de Datos Espaciales



## METADATOS

[Inicio](#) [Contáctenos](#) [Enlaces](#) [Acerca de](#) [Ayuda](#)

Español

Usuario  Contraseña  [Iniciar Sesión](#)

¿QUÉ?

BÚSQUEDA DE SERVIDORES DE MAPAS, INFORMACIÓN GEOGRÁFICA, IMÁGENES DE SATÉLITES Y OTROS TIPOS DE RECURSOS.

Metadatos de la búsqueda son: 1-10/38 (Página 1/4), 0 seleccionados

Seleccionar: [todos](#), [ninguno](#)

[Acciones sobre los metadatos seleccionados](#)

Ordenar por [Relevancia](#)

¿QUÉ?

¿PAÍS/REGIÓN?

- Cualquiera -

[Buscar](#)

### VALOR DE PRODUCCIÓN DE LA INDUSTRIA MANUFACTURERA POR DEPARTAMENTO. PROVINCIA DE SANTA FE. AÑO 2003

☆☆☆☆☆

No preview available

Este mapa presenta la distribución del valor de producción a precios de productor de los locales productivos de la Industria Manufacturera por Departamento de la Provincia de Santa Fe en el año 2003,...

Palabras clave Economía, valor de Producción, Industria Manufacturera., Provincia de Santa Fe, Argentina.

[Página de Metadatos](#)

### VALOR DE PRODUCCIÓN DEL COMERCIO POR DEPARTAMENTO. PROVINCIA DE SANTA FE. AÑO 2003

☆☆☆☆☆

No preview available

Este mapa presenta la distribución del valor de producción a precios de productor de los locales productivos del Comercio por Departamento de la Provincia de Santa Fe en el año 2003, según el Censo N...

Palabras clave Economía, valor de Producción, Comercio., Provincia de Santa Fe, Argentina.

[Página de Metadatos](#)

### VALOR DE PRODUCCIÓN DE LOS HOTELES Y RESTAURANTES POR DEPARTAMENTO. PROVINCIA DE SANTA FE. AÑO 2003

☆☆☆☆☆

No preview available

Este mapa presenta la distribución del valor de producción a precios de productor de los locales productivos del Comercio por Departamento de la Provincia de Santa Fe en el año 2003, según el Censo N...

Palabras clave Economía, valor de Producción, Hoteles y Restaurantes., Provincia de Santa Fe, Argentina.






Gobierno de Santa Fe

[www.santafe.gov.ar](http://www.santafe.gov.ar)

# Geoportal IDESF: CATÁLOGO-METADATOS




**IDESF**  
Infraestructura de Datos Espaciales



## METADATOS

[Inicio](#) [Contáctenos](#) [Enlaces](#) [Acerca de](#) [Ayuda](#)

Español 

Usuario  Contraseña  [Iniciar Sesión](#)

¿QUÉ?

trigo

BÚSQUEDA DE SERVIDORES DE MAPAS, INFORMACIÓN GEOGRÁFICA, IMÁGENES DE SATÉLITES Y OTROS TIPOS DE RECURSOS.

Los resultados de la búsqueda son: 1-1/1 (Página1/1), 0 seleccionados

Seleccionar: [todos](#), [ninguno](#)

[Acciones sobre los metadatos seleccionados](#)

### PROVINCIA DE SANTA FE - SUPERFICIE CULTIVADA CON TRIGO- CAMPAÑA 2001/02 - TOTAL PROVINCIAL: 967.465 HAS

Resumen


Se presenta la distribución de la superficie total de trigo (de primera y de segunda) cultivada en la campaña 2001/02 en la Provincia de Santa Fe, procesado a nivel de radios censales del Censo Nacio...

Palabras clave

superficie cultivada, agricultura, trigo, cereales, área sembrada, provincia, departamentos

PROVINCIA DE SANTA FE


ALBERGUE CULTIVADA CON TRIGO  
CAMPAÑA 2001/02  
Total Provincial: 967.465 has

- Cualquiera - 

Buscar

[Vaciar](#) [Experta](#)

[Opciones](#)

 GeoRSS

- Municipios y Comunas
- Centros Cívicos
- Límites de las vecinales de la ciudad de Santa Fe
- Santa Fe en Obras - Hospitales - Terrenos
- Santa Fe en Obras - Cultura y Espacios Públicos
- Santa Fe en Obras - Centros de Salud
- Santa Fe en Obras - Hospitales
- Santa Fe en Obras - Seguridad/Comisarías
- Santa Fe en Obras - Escuelas
- Santa Fe en Obras - Justicia

[Página de Metadatos](#)

1



Gobierno de Santa Fe

[www.santafe.gov.ar](http://www.santafe.gov.ar)



# Geoportal IDESF - VISUALIZADOR



**IDESF**  
Infraestructura de Datos Espaciales



Visualizador de Mapas

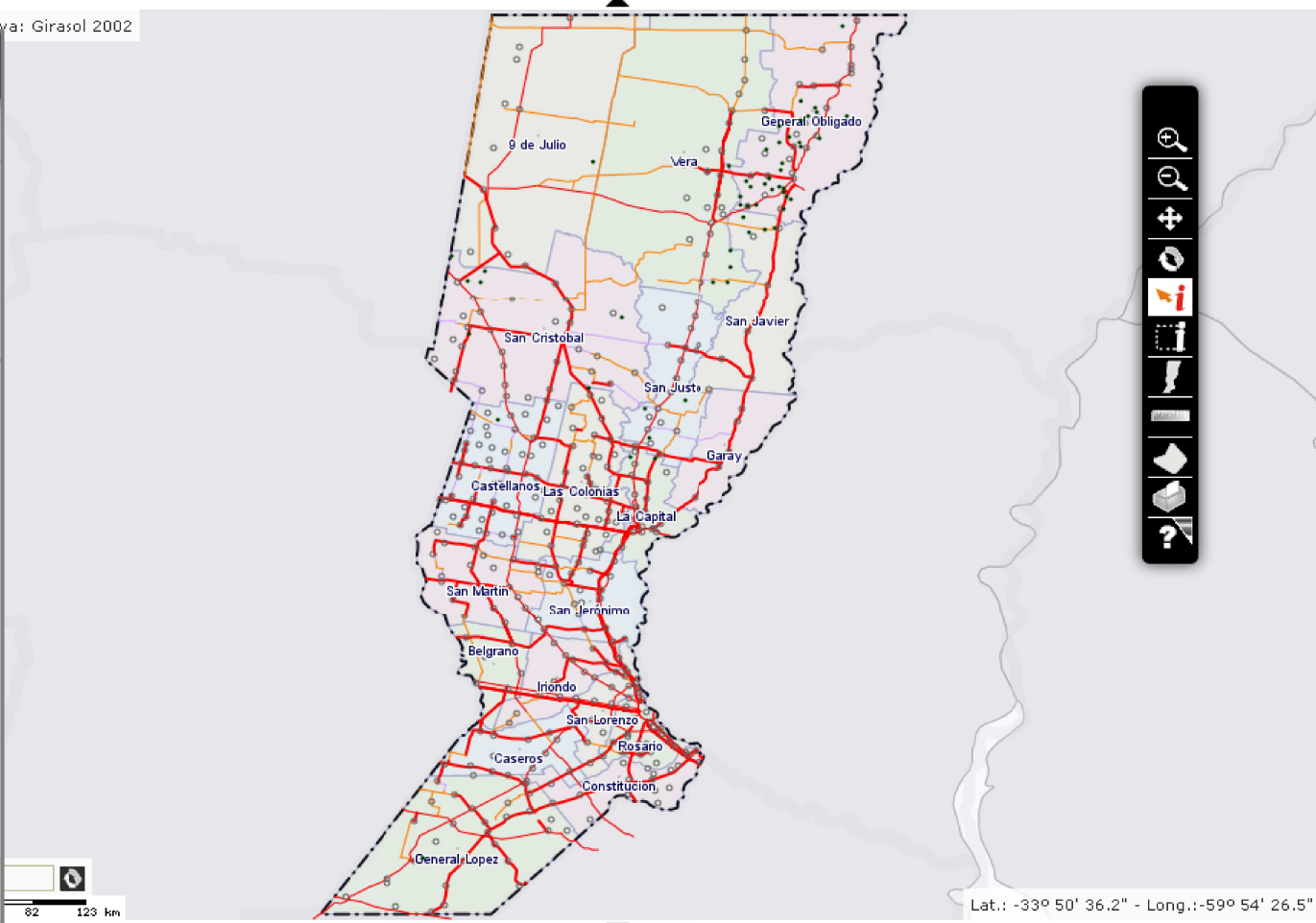
PERFILES ▾

Imágen de Referencia ▾

Capa Activa: Girasol 2002

## Árbol de Capas

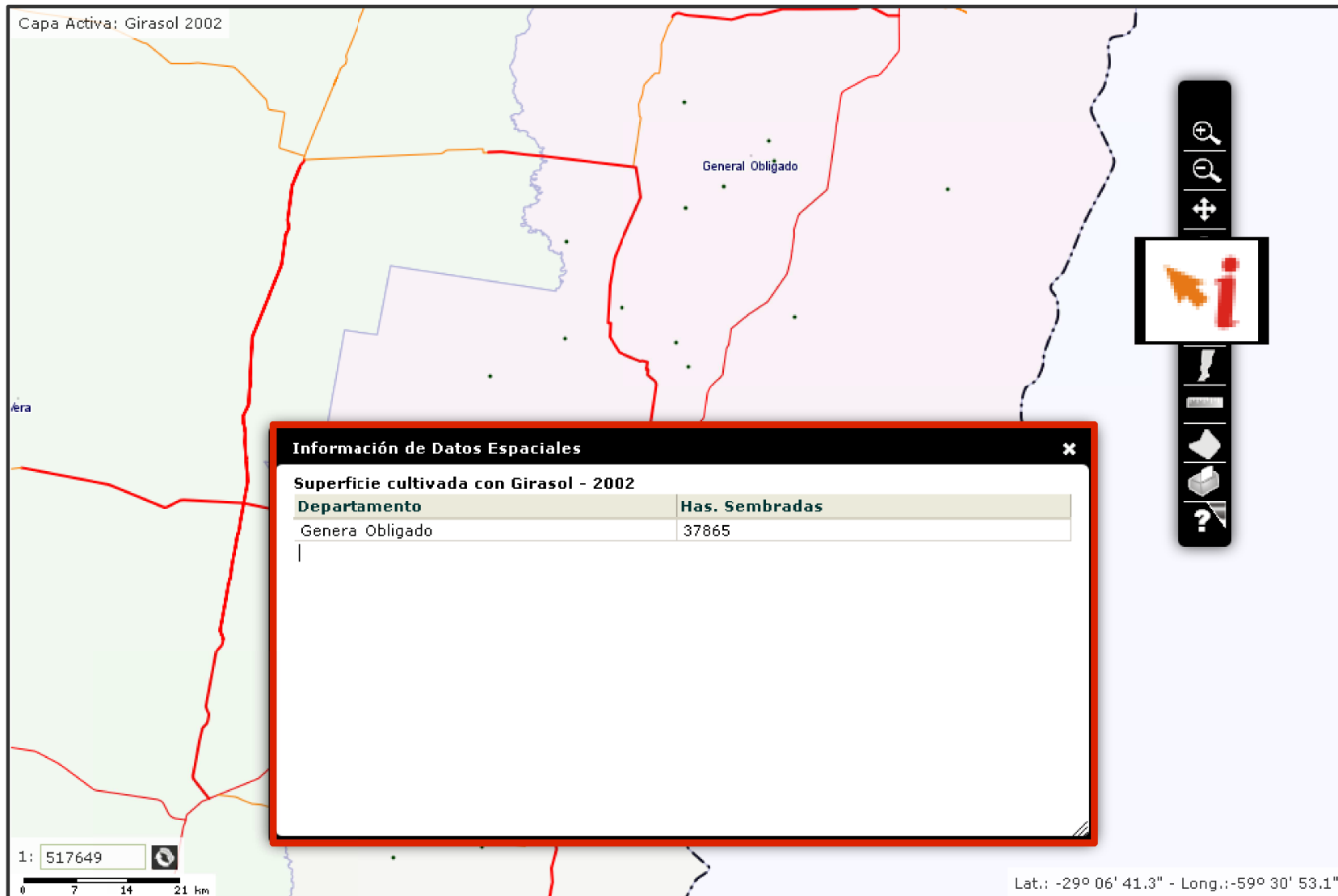
- AGRICULTURA Y GANADERÍA
  - AGRICULTURA
    - Histórico
      - Girasol 2002
      - Maiz 2002
      - Montes naturales 2002
      - Pastizal 2002
      - Praderas permanentes 2002
      - Soja 2002
      - Superficie cultivada 2002
      - Trigo 2002
      - Verdes anuales 2002
  - GANADERÍA
    - Histórico
      - Rodeo Bovino - cría
      - Rodeo Bovino - inv
      - Rodeo Bovino - lec
      - Rodeo Bovino - rec
      - Rodeo Bovino 2002



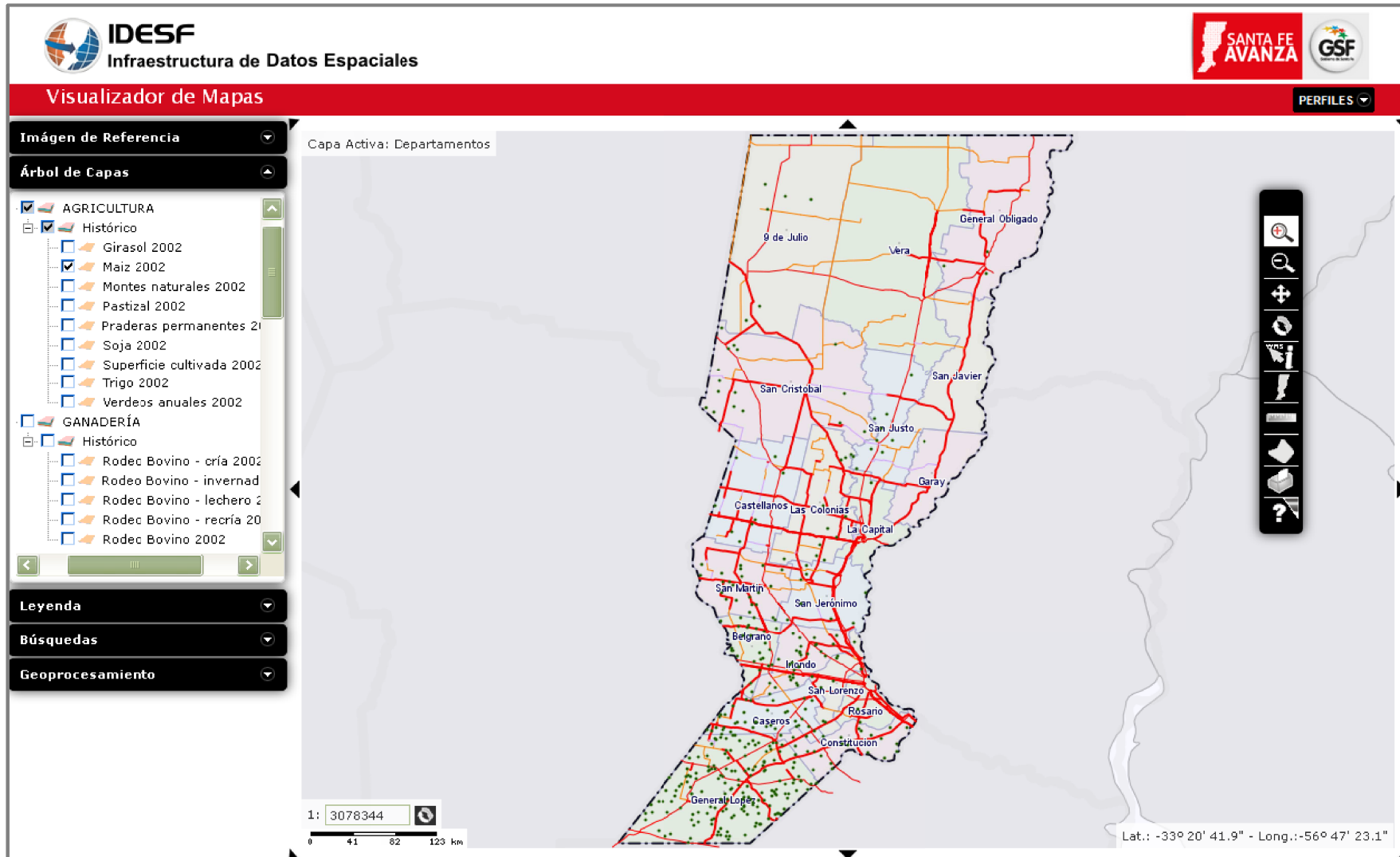
Gobierno de Santa Fe

[www.santafe.gov.ar](http://www.santafe.gov.ar)

# Capa de IG: Agricultura - Girasol



# Capa de IG: Agricultura - Maiz



# Capa de IG: Agricultura - Montes Naturales

**IDESF**  
Infraestructura de Datos Espaciales

**SANTA FE AVANZA** **GSF**

Visualizador de Mapas **PERFILES**

Imágen de Referencia

Árbol de Capas

- AGRICULTURA Y GANADERÍA
  - AGRICULTURA
    - Histórico
      - Girasol 2002
      - Maiz 2002
      - Montes naturales 2002**
      - Pastizal 2002
      - Praderas permanentes
      - Soja 2002
      - Superficie cultivada
      - Trigo 2002
      - Verdeos anuales 2002
  - GANADERÍA
    - Histórico
      - Rodeo Bovino - cría
      - Rodeo Bovino - inv.
      - Rodeo Bovino - lec.
      - Rodeo Bovino - rec.
      - Rodeo Bovino 2002

Leyenda

Búsquedas

Geoprociamiento

Capa Activa: Montes naturales 2002

3078344

0 41 82 123 km

Lat.: -32° 41' 24.6" - Long.: -60° 17' 18.6"



# Capa de IG: Agricultura - Pastizal



**IDESF**  
Infraestructura de Datos Espaciales

**SANTA FE AVANZA** **GSF**

Visualizador de Mapas PERFILES ▾

Imágen de Referencia

Capa Activa: Pastizal 2002

**Árbol de Capas**

AGRICULTURA Y GANADERÍA

- AGRICULTURA
  - Histórico
  - Girasol 2002
  - Maíz 2002
  - Montes naturales 2002
  - Pastizal 2002
  - Praderas permanentes 2002
  - Soja 2002
  - Superficie cultivada 2002
  - Trigo 2002
  - Verdeos anuales 2002
- GANADERÍA
  - Histórico
  - Rodeo Bovino - cría 2002
  - Rodeo Bovino - invernada 2002
  - Rodeo Bovino - lechero 2002
  - Rodeo Bovino - recria 2002
  - Rodeo Bovino 2002

**Leyenda**

**Búsquedas**

**Geoprocesamiento**

1: 3078344

0 41 82 123 km

Lat.: -31° 28' 41.9" - Long.: -58° 11' 49.4"



# Capa de IG: Praderas Permanentes



**IDESF**  
Infraestructura de Datos Espaciales

**SANTA FE AVANZA** **GSF**

Visualizador de Mapas PERFILES ▾

Capa Activa: Departamentos

**Imágen de Referencia** ▾

**Árbol de Capas** ▲

- AGRICULTURA
  - Histórico
    - Girasol 2002
    - Maiz 2002
    - Montes naturales 2002
    - Pastizal 2002
    - Praderas permanentes 2002
    - Soja 2002
    - Superficie cultivada 2002
    - Trigo 2002
    - Verdes anuales 2002
  - GANADERÍA
    - Histórico
      - Rodeo Bovino - cría 2002
      - Rodeo Bovino - invernada 2002
      - Rodeo Bovino - lechero 2002
      - Rodeo Bovino - recria 2002
      - Rodeo Bovino 2002

**Leyenda** ▾

**Búsquedas** ▾

**Geoprocesamiento** ▾

1: 3078344

0 41 82 123 km

Lat.: -30° 13' 38.5" - Long.: -65° 23' 24.2"





# Capa de IG: Agricultura - Soja



**IDESF**  
Infraestructura de Datos Espaciales

**SANTA FE AVANZA** **GSF**

Visualizador de Mapas PERFILES ▾

Capa Activa: Departamentos

**Imágen de Referencia** ▾

**Árbol de Capas** ▴

- AGRICULTURA
  - Histórico
    - Girasol 2002
    - Maiz 2002
    - Montes naturales 2002
    - Pastizal 2002
    - Praderas permanentes 2002
    - Soja 2002
    - Superficie cultivada 2002
    - Trigo 2002
    - Verdeos anuales 2002
  - GANADERÍA
    - Histórico
      - Rodeo Bovino - cría 2002
      - Rodeo Bovino - invernada
      - Rodeo Bovino - lechero 2002
      - Rodeo Bovino - recría 2002
      - Rodeo Bovino 2002

**Leyenda** ▾

**Búsquedas** ▾

**Geoprocesamiento** ▾

1: 3078344

0 41 82 123 km

Lat.: -30° 14' 48.8" - Long.: -56° 05' 09.9"



# Capa de IG: Superficie Cultivada



**IDESF**  
Infraestructura de Datos Espaciales

**SANTA FE AVANZA** **GSF**

Visualizador de Mapas PERFILES ▾

Capa Activa: Departamentos

**Imágen de Referencia** ▾

**Árbol de Capas** ▴

- AGRICULTURA
  - Histórico
    - Girasol 2002
    - Maiz 2002
    - Montes naturales 2002
    - Pastizal 2002
    - Praderas permanentes 2002
    - Soja 2002
    - Superficie cultivada 2002
    - Trigo 2002
    - Verdeos anuales 2002
  - GANADERÍA
    - Histórico
      - Rodeo Bovino - cría 2002
      - Rodeo Bovino - invernada 2002
      - Rodeo Bovino - lechero 2002
      - Rodeo Bovino - recría 2002
      - Rodeo Bovino 2002

**Leyenda** ▾

**Búsquedas** ▾

**Geoprocesamiento** ▾

1: 3078344

0 41 82 123 km

Lat.: -31° 15' 47.9" - Long.: -57° 14' 56.7"

Imprimir





# Capa de IG: Superficie Cultivada



**IDESF**  
Infraestructura de Datos Espaciales

**SANTA FE AVANZA** **GSF**

Visualizador de Mapas PERFILES ▾

Imágen de Referencia ▾ Capa Activa: Superficie cultivada 2002

Árbol de Capas ▴

- AGRICULTURA Y GANADERÍA
  - AGRICULTURA
    - Histórico
      - Girasol 2002
      - Maiz 2002
      - Montes naturales 2
      - Pastizal 2002
      - Praderas permaner
      - Soja 2002
      - Superficie cultivada
      - Trigo 2002

**Información de Datos Espaciales**

**Superficie cultivada - 2002**

Departamento	Has. Sembradas
San Jerónimo	285624
San Lorenzo	181148
San Martín	493095
Caseros	381131
Castellanos	591460
Constitución	282446
Iriondo	323204
La Capital	89289
Belgrano	256775
Las Colonias	408425
Rosario	149409

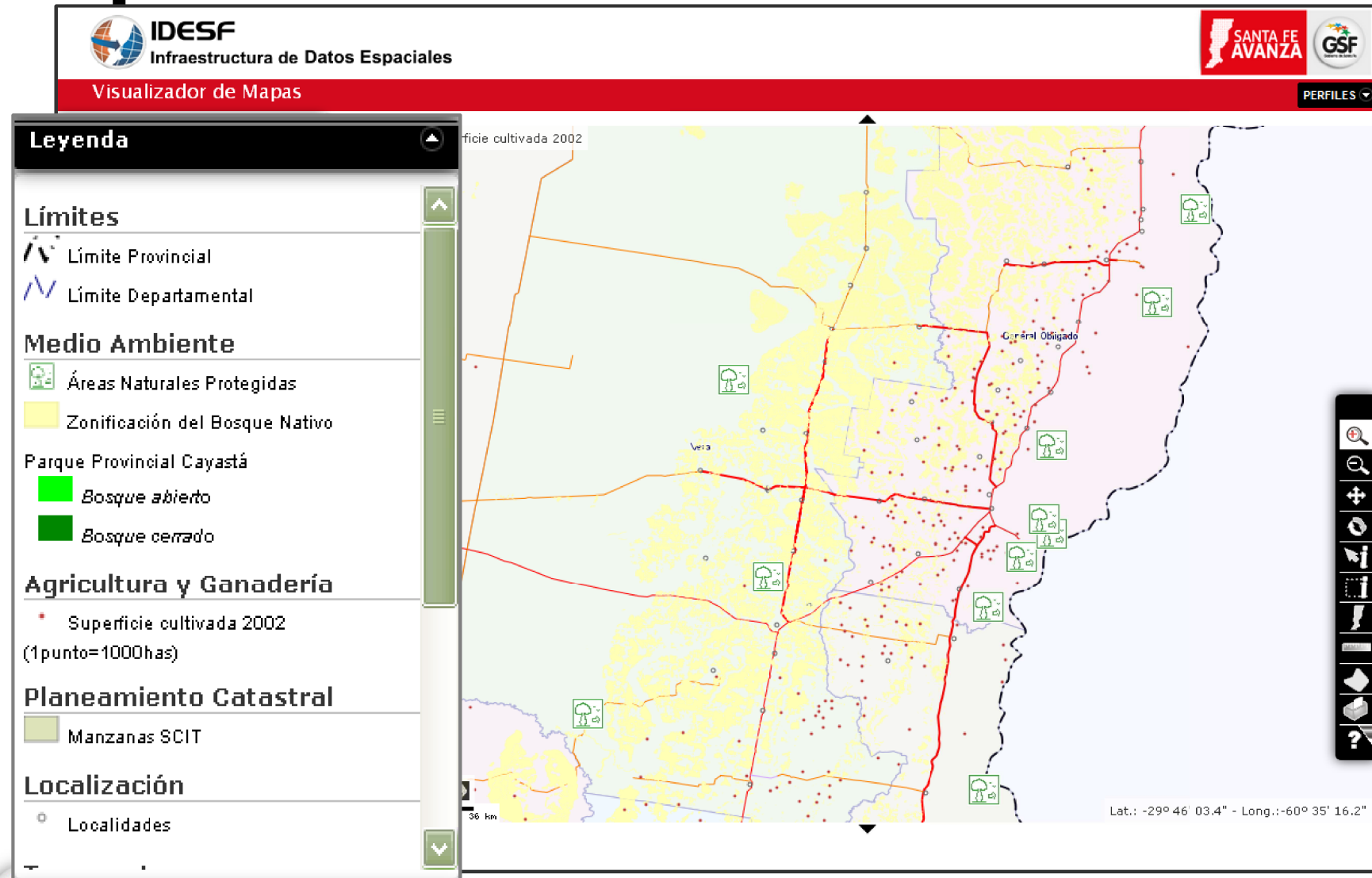
1: 1539172

0 21 42 63 km

Lat.: -33° 08' 40.6" - Long.: -61° 56' 59.7"



# Capa de IG: Superposición Superficie Cultivada – Medio Ambiente



# Capa de IG: Agricultura - Trigo



**IDESF**  
Infraestructura de Datos Espaciales

**SANTA FE AVANZA** **GSF**

Visualizador de Mapas PERFILES ▾

Imágen de Referencia ▾

Árbol de Capas

- AGRICULTURA
  - Histórico
    - Girasol 2002
    - Maiz 2002
    - Montes naturales 2002
    - Pastizal 2002
    - Praderas permanentes 2002
    - Soja 2002
    - Superficie cultivada 2002
    - Trigo 2002
    - Verdeos anuales 2002
  - GANADERÍA
    - Histórico
      - Rodeo Bovino - cría 2002
      - Rodeo Bovino - invernada 2002
      - Rodeo Bovino - lechero 2002
      - Rodeo Bovino - recria 2002
      - Rodeo Bovino 2002

Capa Activa: Departamentos

1: 3078344

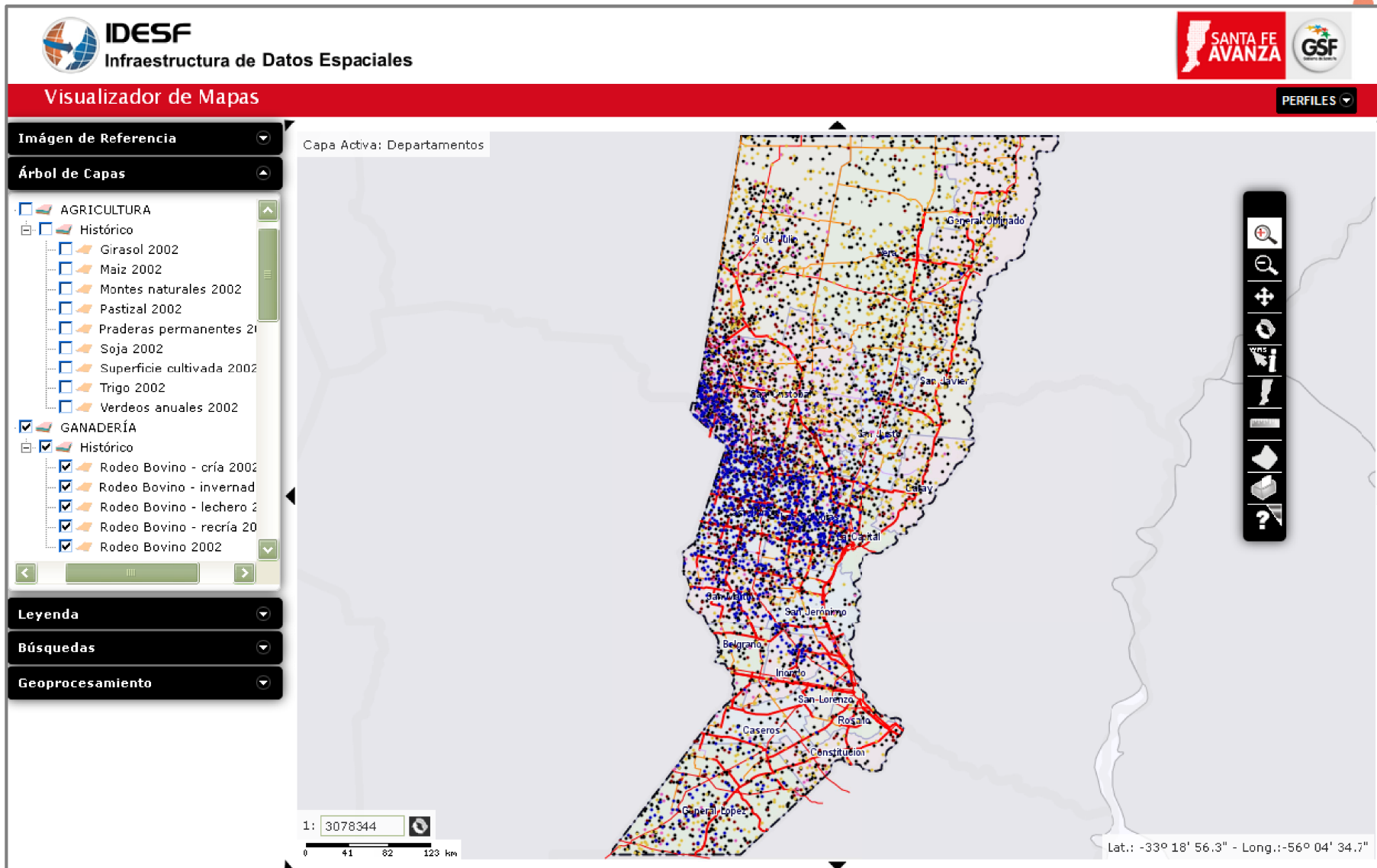
0 41 82 123 km

Lat.: -34° 11' 42.8" - Long.: -56° 53' 50.1"

Legend, Search, and Geoprocessing buttons are visible on the left side of the interface.



# Capa de IG: Ganadería - Rodeo Bovino





# Muchas Gracias!!!



Gobierno de Santa Fe



**SANTA FE  
AVANZA**

[www.santafe.gob.ar](http://www.santafe.gob.ar)



# Como Usuario de IG

**Ing. Agr. María Dolores  
Deangelis**



Gobierno de Santa Fe



**SANTA FE  
AVANZA**

[www.santafe.gob.ar](http://www.santafe.gob.ar)



