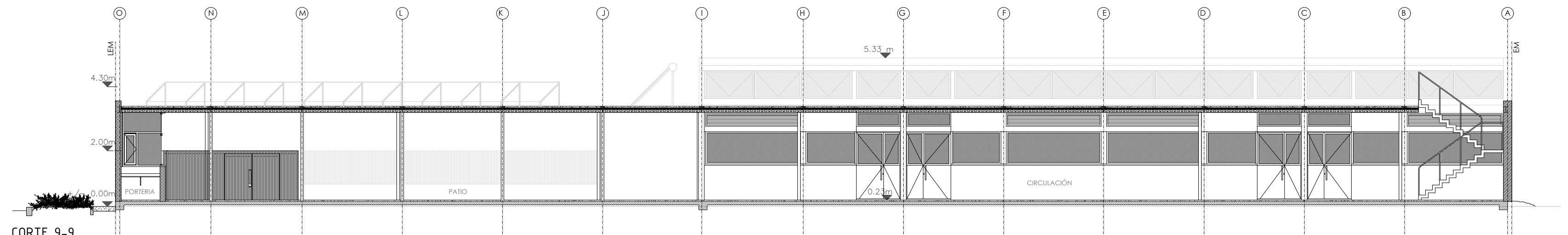
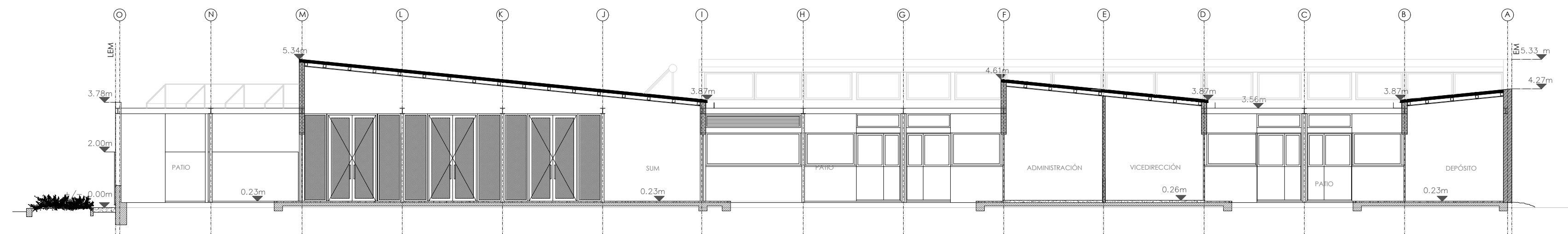


CORTE 8-8



CORTE 9-9



CORTE 10-10



**Santa Fe**  
Provincia

MINISTERIO DE INFRAESTRUCTURA,  
SERVICIOS PÚBLICOS Y HABITAT

SECRETARIA DE ARQUITECTURA  
Y OBRAS PÚBLICAS

ARQ. LETICIA BATTAGLIA

DIRECTOR PROVINCIAL DE  
ARQUITECTURA E INGENIERIA

ARQ. DAMIÁN ELASKAR

DIRECTOR GENERAL

SUBDIRECTOR DE PROYECTO

ARQ. JOSÉ RABASEDAS

COORDINADOR DE PROYECTO

ARQ. MARCELO TIRONI

PROYECTISTA

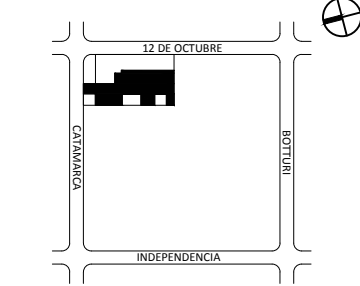
**Di.P.A.I.**

OBRA

CONSTRUCCIÓN "JARDÍN DE INFANTES  
POSPANDEMIA N°8203, LOCALIDAD DE  
SAN GUILLERMO - DEPARTAMENTO SAN  
CRISTOBAL - PROVINCIA DE SANTA FE".

DOC. de PROYECTO

UBICACIÓN



ARCHIVO

A05-A06\_JSG.dwg

ESPECIALIDAD  
ARQUITECTURA

PLANO  
CORTES LONGITUDINALES

AUTOR  
DAULON FRANCA

FECHA  
02-21

ESCALA  
1:125

REVISIÓN  
00

DENOMINACIÓN  
**A06**

Todas las medidas se verificarán en obra.