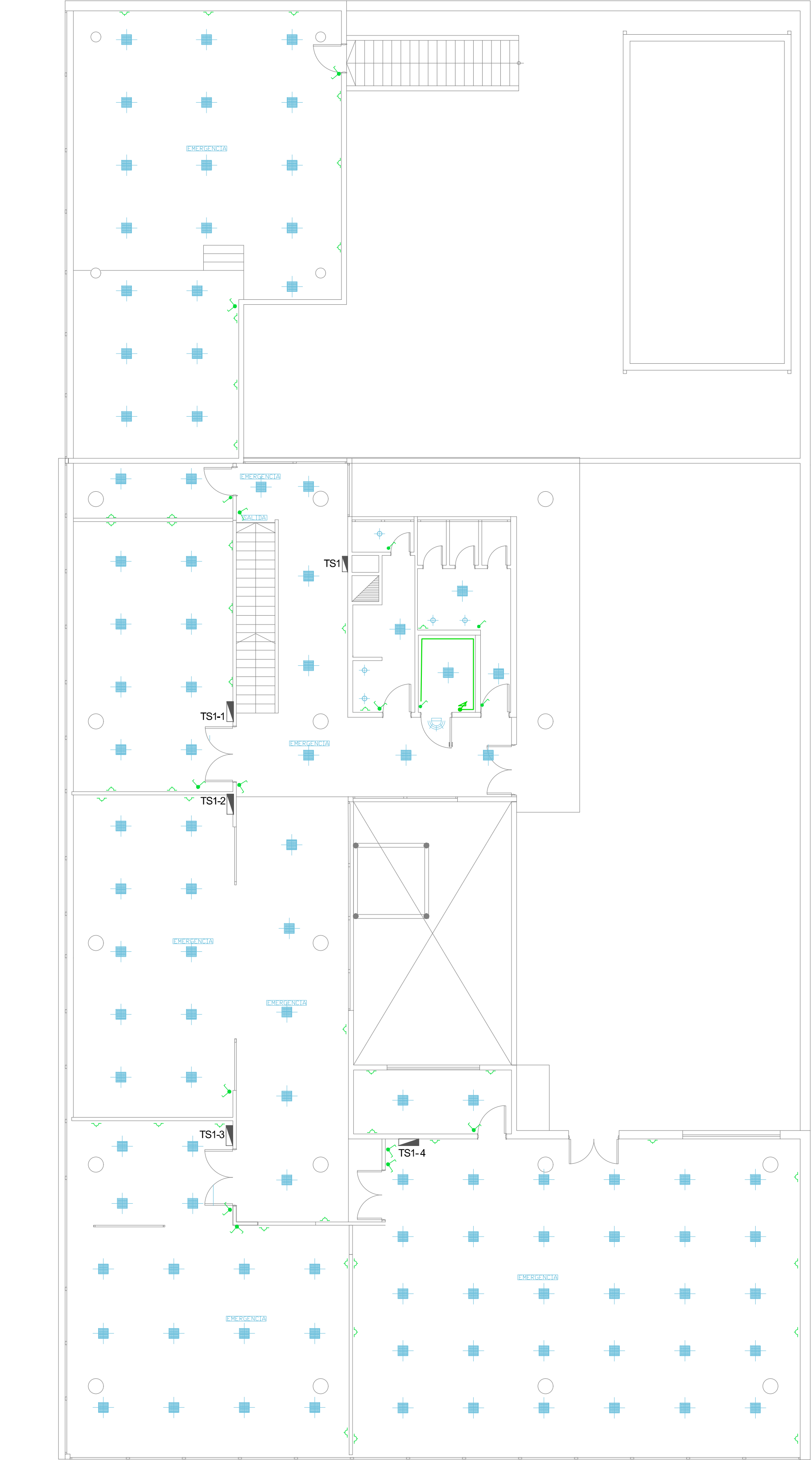




PLANTA BAJA  
1:100

SÍMBOLO	REFERENCIA
	Tablero Seccional General Serie 9000 con control de carga o equivalente.
	Tomacorrientes DOBLE de 220V/10 A multifunción y toma a tierra.
	Llave de simple efecto (1 punto) y tomacorriente 10 A.
	Llave de simple efecto (1 punto).
	Lámpara AR111 - LED 15W - 220V - Temperatura del Color de la luz 3000 K.
	Pararrayos Franklin de tres puntas.
	Panel de embudo en cisternas. Realizado en aluminio.
	Lámpara AR111 - LED 15W - 220V - Temperatura del Color de la luz 3000 K.
	Pararrayos Franklin de tres puntas.



PRIMER PISO  
1:100

	Lámpara panel LED redondo PLAFON. Marco de aluminio.
	Lámpara panel LED redondo PLAFON. Marco de aluminio.
	Lámpara panel LED redondo PLAFON. Marco de aluminio.

	Lámpara panel LED redondo PLAFON. Marco de aluminio.
	Lámpara panel LED redondo PLAFON. Marco de aluminio.
	Lámpara panel LED redondo PLAFON. Marco de aluminio.

	Lámpara panel LED redondo PLAFON. Marco de aluminio.
	Lámpara panel LED redondo PLAFON. Marco de aluminio.
	Lámpara panel LED redondo PLAFON. Marco de aluminio.

	Lámpara panel LED redondo PLAFON. Marco de aluminio.
	Lámpara panel LED redondo PLAFON. Marco de aluminio.
	Lámpara panel LED redondo PLAFON. Marco de aluminio.



SEGUNDO PISO  
1:100

NOTA IMPORTANTE  
Todos los tendidos se realizarán en un todo de acuerdo a la Reglamentación para la Ejecución de Instalaciones Eléctricas en Instalaciones de la Asociación Electroeléctrica Argentina, ASIA 90364 - Parte 7 - Reglas Particulares para las Instalaciones en lugares y locales especiales - Sección 771 - Viviendas, oficinas y locales (unitarios). Edición 2008 o la actualización de la misma al momento de la ejecución de la obra.

Proyecto	
Revisión	
Fecha	
Elaborado	
Revisado	
Aprobado	

Santa Fe  
Provincia

MINISTERIO DE INFRAESTRUCTURA,  
SERVICIOS PÚBLICOS Y HABITAT

SECRETARÍA DE ARQUITECTURA  
Y OBRAS PÚBLICAS

ARQ. LETICIA BATTAGLIA

DIRECTOR PROVINCIAL DE  
ARQUITECTURA E INGENIERÍA

ARQ. DAMIÁN ELASKAR

DIRECTOR GENERAL

ARQ. CARLOS BARDUCCO

SUBDIRECTOR DE PROYECTO

COORDINADOR DE PROYECTO

ING. ALEJANDRO PEREZ

PROYECTISTA

Oficina Técnica- Secretaría  
de Planeamiento-

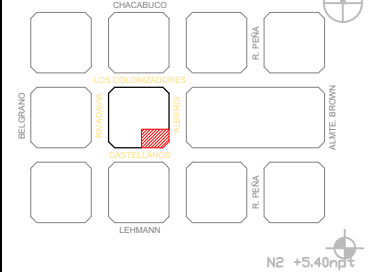
Municipalidad de Esperanza

OBRA

Refuncionalización y puesta en  
valor- Edificio de Correos-  
Esperanza- Depto. Las Colonias

DOC. de PROYECTO

UBICACIÓN



ARCHIVO

CORREO ESPERANZA - ING.dwg

ESPECIALIDAD

Ingeniería

PLANO

Instalación eléctrica

Of. Técnica- Secr. de  
Planeamiento- Mun. de Esperanza

FECHA 21-07-21

ESCALA 1:100

REVISIÓN 02

DENOMINACIÓN

I-IE01