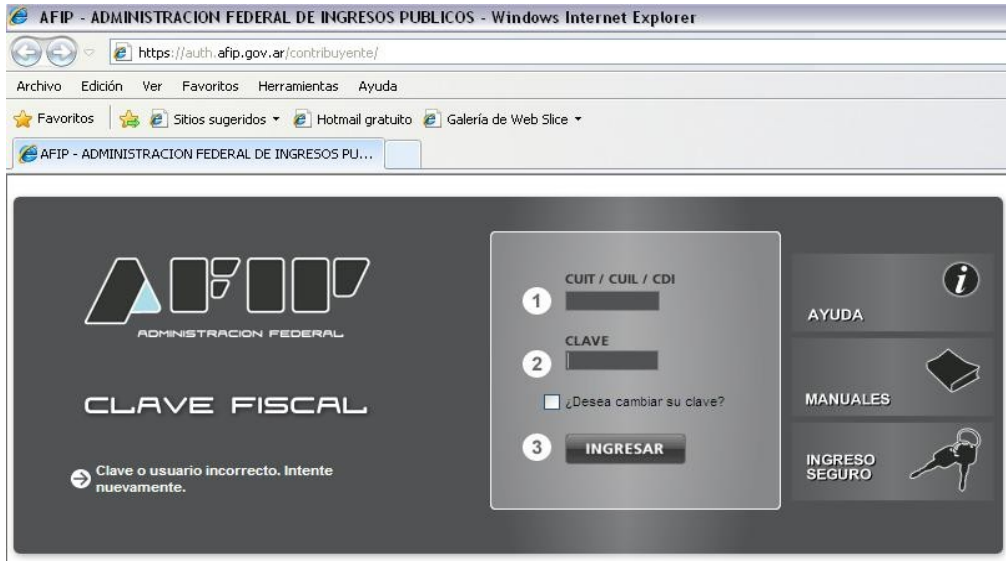


## *Sistema de Agentes de Retención Escribanos - SIARES Alta de servicio en AFIP*

## Alta del servicio SIARES en AFIP

### PASO 1:

Ingresar a la página de AFIP ([www.afip.gov.ar](http://www.afip.gov.ar)) y autenticarse con su "Clave Fiscal" otorgada por dicho organismo.



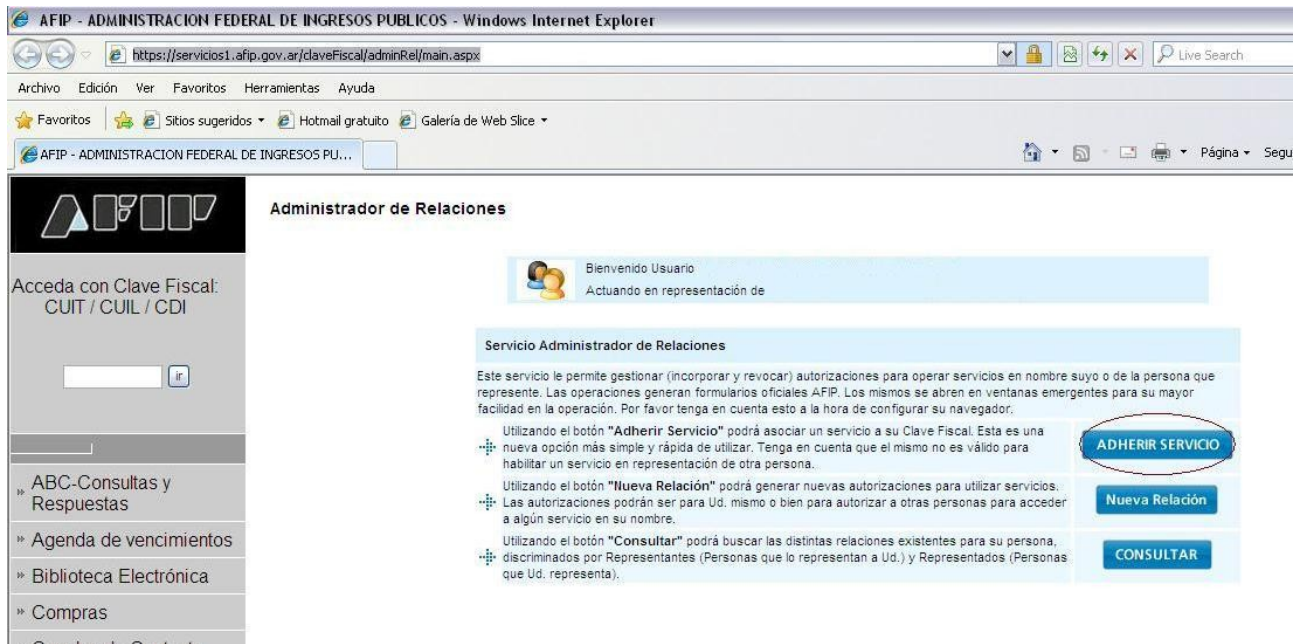
### PASO 2:

El sistema desplegará el listado de servicios que tiene incorporados a su "Clave Fiscal". Deberá presionar sobre el servicio denominado "Administrador de Relaciones de Clave Fiscal".



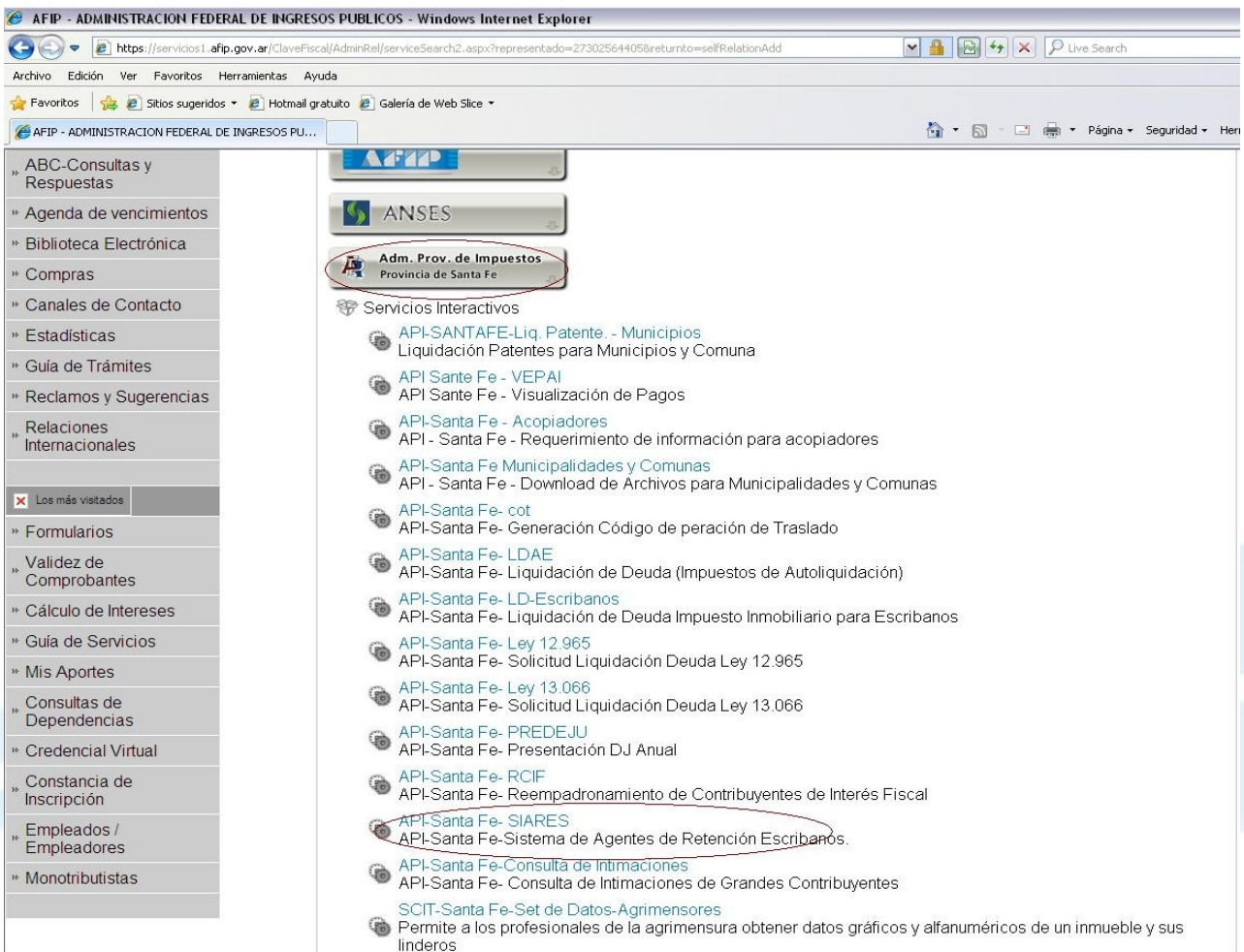
PASO 3:

A los efectos de dar de alta el servicio deberá presionar “ADHERIR SERVICIO”.



PASO 4:

En la pantalla siguiente deberá presionar el botón del Organismo al que corresponde el Servicio a delegar, en este caso “API”. Luego presionar “Servicios Interactivos” y por último el servicio “API – Santa Fe – SIARES”



PASO 5:

Corroborada la totalidad de la información presione el botón “CONFIRMAR”.

The screenshot shows a web browser window with the URL <https://servicios1.afip.gov.ar/ClaveFiscal/AdminRel/RelationAdd.aspx?representado=27302564405&representante=27302564405&servicename=web:///>. The page title is "AFIP - ADMINISTRACION FEDERAL DE INGRESOS PUBLICOS - Windows Internet Explorer".

The main content area is titled "Administrador de Relaciones". It features a navigation menu on the left with options like "ABC-Consultas y Respuestas", "Agenda de vencimientos", "Biblioteca Electrónica", "Compras", "Canales de Contacto", and "Estadísticas".

The main content area includes a "Bienvenido Usuario" message and a section titled "Incorporar nueva Relación". This section contains a form with the following fields and buttons:

Incorporar nueva Relación	
Autorizante (Dador)	
Representado	<input type="text"/>
Servicio	API-Santa Fe- SIARES (Nivel de seguridad minimo requerido 3) <input type="button" value="BUSCAR"/>
Representante	[Clave Fiscal Nivel 3] <input type="button" value="BUSCAR"/>
<input type="button" value="CONFIRMAR"/>	