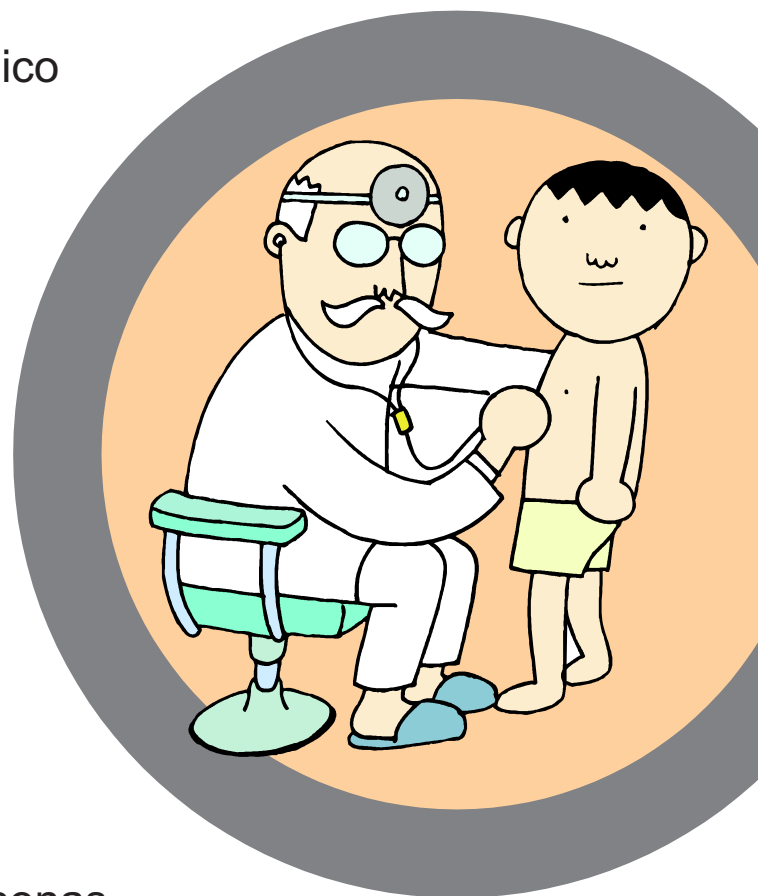


LA NUEVA GRIPE

¿Qué hacer ante la presencia de algunos síntomas?

- 1 Consultar oportunamente al médico
- 2 Permanecer en casa y ventilar los ambientes
- 3 No automedicarse
- 4 Usar barbijo y lavarse las manos varias veces al día
- 5 Saludar sin dar la mano ni beso
- 6 Limitar el contacto con otras personas
- 7 Alimentarse bien, tomar abundante líquido y dormir lo suficiente y necesario



**Organización
Panamericana
de la Salud**



Oficina Regional de la
Organización Mundial de la Salud



GOBIERNO DE SANTA FE