

**EVOLUCION DE LA  
COPARTICIPACION A LOS  
MUNICIPIOS Y COMUNAS DE LA  
PROVINCIA**

**PERIODO ABRIL 2017**

***DIRECCIÓN GENERAL DE INGRESOS PÚBLICOS***

## **EVOLUCION MENSUAL DE LA COPARTICIPACION IMPOSITIVA Y COMPARATIVO CON AÑOS ANTERIORES**

El presente análisis expone las coparticipaciones por tributos nacionales y provinciales a los Municipios y Comunas de la Provincia con una periodicidad mensual, efectuando comparativos con iguales períodos de años anteriores.

Para llegar a conocer los valores nominales transferidos se hizo necesario considerar no sólo los importes transferidos automáticamente por el Nuevo Banco de Santa Fe S.A. (coparticipación directa), sino también los que se efectúan a través de la Tesorería General de la Provincia (coparticipación indirecta). La fuente de información proviene de la Administración Provincial de Impuestos, de la Contaduría General de la Provincia y del Ministerio de Gobierno y Reforma del Estado.

Pertencen al mismo grupo (coparticipación directa) los Impuestos al Patrimonio (Inmobiliario) y la Patente Única sobre Vehículos (anteriormente denominada Patente Única de Vehículos Automotores). Por su parte, los indirectos son los Impuestos a los Ingresos Brutos y los Federales.

A partir del mes de mayo del ejercicio 2009 se incorpora a las remesas, el Fondo Federal Solidario producto de la participación que le corresponde a la Provincia del fondo sojero. La transferencia del mismo, se realiza en forma quincenal, habiendo cumplimentado cada localidad con los requisitos solicitados para la misma, de acuerdo a los porcentajes adjudicados a cada una de ellas por la normativa vigente. La fuente de esta información es la Dirección General de Administración del Ministerio de Gobierno y Reforma del Estado. Para su acceso [ingrese aquí \\*](#)

Asimismo desde el mes de junio de 2008 se incorporan los aportes no reintegrables efectuados por la Provincia para compensar la afectación del Régimen Federal, dispuesta por Ley N° 26.075 para el financiamiento educativo. Los importes que se consignan en los meses de enero de los años 2011 y 2014 corresponden a la última cuota del año anterior y que fue transferida a los Municipios y Comunas al año siguiente. Ello es así porque se adopta el criterio de lo percibido y no lo devengado en la exposición de esta transferencia. En noviembre 2015 se dicta el Decreto N° 3.975/15, estableciendo una asignación destinada a Municipios y Comunas en el marco del Art.19 de la Ley N° 27.008

A partir de Enero del 2016 se muestran las asignaciones que se les transfieren a los Municipios y Comunas, según lo establece el Decreto antes mencionado.

Los valores incluidos en esta serie obedecen a cifras provisorias emanadas de las tres fuentes citadas que pueden tener ajustes durante o al cierre del ejercicio como consecuencia de conocer las cifras definitivas de cada uno de los impuestos coparticipados.

La información se presenta a través de dos esquemas:

El primero muestra las transferencias nominales del mes y de los períodos mensuales transcurridos del año en consideración y su comparativo con igual período de los tres ejercicios anteriores, desagregando por impuesto coparticipado la situación de las municipalidades de primera categoría (Rosario y Santa Fe), las de segunda categoría y las comunas, estos dos últimos agrupamientos por valores totales.

El segundo análisis presenta las transferencias nominales del mes y de los períodos mensuales transcurridos del año en consideración y su comparativo con igual período de los tres ejercicios anteriores, desagregando por impuesto la evolución departamental de las coparticipaciones nominales.

Se destaca que en las series mencionadas se producen los siguientes cambios:

- A partir del mes de enero de 2014 y como consecuencia de adquirir la comuna de San José del Rincón el rango de municipio de segunda categoría, se produce una distorsión en el comparativo por categorías con los ejercicios anteriores en estos dos niveles de instituciones.
- A partir del mes de enero de 2015 se incorpora como Comuna a Colonia Teresa, dentro de la actual jurisdicción de la Municipalidad de San Javier Departamento San Javier. (Ley N° 13.386)
- A partir del mes de febrero de 2017 se coparticipa a municipios y comunas los recursos provinciales de la Ley N° 13.582 en cumplimiento del Art. 11 de la misma.

**DIRECCIÓN GENERAL DE INGRESOS PÚBLICOS**

PROVINCIA DE SANTA FE  
 COPARTICIPACION MENSUAL A MUNICIPIOS Y COMUNAS - BASE TRANSFERENCIAS  
 Comparativo Ejercicios 2014 al 2017 - Al mes de abril  
 Cifras en valores corrientes

IMPUESTOS COPARTICIPADOS	2014	2015	2016	2017	Variación Absoluta			Variación Relativa		
					2017-2014	2017-2015	2017-2016	2017-2014	2017-2015	2017-2016
<b>Ingresos Brutos</b>	<b>481.974.824,00</b>	<b>628.277.186,98</b>	<b>878.374.334,31</b>	<b>1.235.508.376,04</b>	<b>753.533.552,04</b>	<b>607.231.189,06</b>	<b>357.134.041,73</b>	<b>156,34</b>	<b>96,65</b>	<b>40,66</b>
Municipalidades de 1º Categoría	208.124.417,54	270.821.976,28	378.258.117,23	531.370.532,26	323.246.114,72	260.548.555,98	153.112.415,03	155,31	96,21	40,48
Rosario	151.167.762,44	197.533.603,95	276.345.094,93	388.873.375,78	237.705.613,34	191.339.771,83	112.528.280,85	157,25	96,86	40,72
Santa Fe	56.956.655,10	73.288.372,33	101.913.022,30	142.497.156,48	85.540.501,38	69.208.784,15	40.584.134,18	150,19	94,43	39,82
Municipalidades de 2º Categoría	174.852.810,97	228.407.117,51	319.698.185,95	450.364.503,73	275.511.692,76	221.957.386,22	130.666.317,78	157,57	97,18	40,87
Comunas	98.997.595,49	129.048.093,19	180.418.031,13	253.773.340,05	154.775.744,56	124.725.246,86	73.355.308,92	156,34	96,65	40,66
<b>Régimen Federal</b>	<b>736.324.837,15</b>	<b>888.087.202,45</b>	<b>1.496.061.821,76</b>	<b>1.875.677.130,50</b>	<b>1.139.352.293,35</b>	<b>987.589.928,05</b>	<b>379.615.308,74</b>	<b>154,74</b>	<b>111,20</b>	<b>25,37</b>
Municipalidades de 1º Categoría	317.956.808,15	382.823.542,44	644.371.529,17	806.726.088,86	488.769.280,71	423.902.546,42	162.354.559,69	153,72	110,73	25,20
Rosario	230.942.720,74	279.210.019,56	470.711.203,28	590.279.607,67	359.336.886,93	311.069.588,11	119.568.404,39	155,60	111,41	25,40
Santa Fe	87.014.087,41	103.613.522,88	173.660.325,89	216.446.481,19	129.432.393,78	112.832.958,31	42.786.155,30	148,75	108,90	24,64
Municipalidades de 2º Categoría	267.126.953,93	322.850.606,68	544.399.291,97	683.687.081,14	416.560.127,21	360.836.474,46	139.287.789,17	155,94	111,77	25,59
Comunas	151.241.075,07	182.413.053,33	307.291.000,62	385.263.960,50	234.022.885,43	202.850.907,17	77.972.959,88	154,74	111,20	25,37
<b>Inmobiliario</b>	<b>237.706.689,09</b>	<b>310.301.651,73</b>	<b>469.421.397,76</b>	<b>619.305.254,67</b>	<b>381.598.565,58</b>	<b>309.003.602,94</b>	<b>149.883.856,91</b>	<b>160,53</b>	<b>99,58</b>	<b>31,93</b>
Municipalidades de 1º Categoría	78.708.770,10	103.866.750,18	158.159.489,21	211.643.012,18	132.934.242,08	107.776.262,00	53.483.522,97	168,89	103,76	33,82
Rosario	61.173.554,78	80.776.800,63	122.935.434,93	164.373.345,76	103.199.790,98	83.596.545,13	41.437.910,83	168,70	103,49	33,71
Santa Fe	17.535.215,32	23.089.949,55	35.224.054,28	47.269.666,42	29.734.451,10	24.179.716,87	12.045.612,14	169,57	104,72	34,20
Municipalidades de 2º Categoría	75.810.848,75	99.287.957,70	150.585.880,37	199.385.324,52	123.574.475,77	100.097.366,82	48.799.444,15	163,00	100,82	32,41
Comunas	83.187.070,24	107.146.943,85	160.676.028,18	208.276.917,97	125.089.847,73	101.129.974,12	47.600.889,79	150,37	94,38	29,63
<b>Patente Única de Vehículos</b>	<b>435.267.274,79</b>	<b>595.536.988,33</b>	<b>849.223.133,93</b>	<b>1.181.904.301,26</b>	<b>746.637.026,47</b>	<b>586.367.312,93</b>	<b>332.681.167,33</b>	<b>171,54</b>	<b>98,46</b>	<b>39,17</b>
Municipalidades de 1º Categoría	176.933.230,37	234.262.845,18	333.377.932,37	459.907.465,73	282.974.235,36	225.644.620,55	126.529.533,36	159,93	96,32	37,95
Rosario	133.167.242,15	174.617.297,35	249.250.353,92	342.346.011,15	209.178.769,00	167.728.713,80	93.095.657,23	157,08	96,06	37,35
Santa Fe	43.765.988,22	59.645.547,83	84.127.578,45	117.561.454,58	73.795.466,36	57.915.906,75	33.433.876,13	168,61	97,10	39,74
Municipalidades de 2º Categoría	166.502.221,03	233.782.550,49	334.301.145,74	470.058.693,66	303.556.472,63	236.276.143,17	135.757.547,92	182,31	101,07	40,61
Comunas	91.831.823,39	127.491.592,66	181.544.055,82	251.938.141,87	160.106.318,48	124.446.549,21	70.394.086,05	174,35	97,61	38,78
<b>Transf. por el pagado por Ley Nº 13.582</b>	<b>0,00</b>	<b>0,00</b>	<b>0,00</b>	<b>1.356.178,71</b>	<b>1.356.178,71</b>	<b>1.356.178,71</b>	<b>1.356.178,71</b>			
Municipalidades de 1º Categoría	0,00	0,00	0,00	583.222,30	583.222,30	583.222,30	583.222,30			
Rosario	0,00	0,00	0,00	426.985,56	426.985,56	426.985,56	426.985,56			
Santa Fe	0,00	0,00	0,00	156.236,74	156.236,74	156.236,74	156.236,74			
Municipalidades de 2º Categoría	0,00	0,00	0,00	494.397,39	494.397,39	494.397,39	494.397,39			
Comunas	0,00	0,00	0,00	278.559,02	278.559,02	278.559,02	278.559,02			
<b>Financiamiento Educativo</b>	<b>54.547.347,30</b>	<b>20.137.734,54</b>	<b>102.119.566,36</b>	<b>117.810.075,66</b>	<b>63.262.728,36</b>	<b>97.672.341,12</b>	<b>15.690.509,30</b>	<b>115,98</b>	<b>485,02</b>	<b>15,36</b>
Municipalidades de 1º Categoría	23.552.719,08	8.695.794,99	44.852.198,20	45.532.381,41	21.979.662,33	36.836.586,42	680.183,21	93,32	423,61	1,52
Rosario	17.158.464,37	6.316.048,28	32.972.032,72	33.486.909,30	16.328.444,93	27.170.861,02	514.876,58	95,16	430,19	
Santa Fe	6.394.254,71	2.379.746,71	11.880.165,48	12.045.472,11	5.651.217,40	9.665.725,40	165.306,63	88,38	406,17	1,39
Municipalidades de 2º Categoría	19.838.185,20	7.305.650,22	29.650.430,52	36.692.503,68	16.854.318,48	29.386.853,46	7.042.073,16	84,96	402,25	23,75
Comunas	11.156.443,02	4.136.289,33	27.616.937,64	35.585.190,57	24.428.747,55	31.448.901,24	7.968.252,93	218,97	760,32	28,85
<b>Total</b>	<b>1.945.820.972,33</b>	<b>2.442.340.764,03</b>	<b>3.795.200.254,12</b>	<b>5.031.561.316,84</b>	<b>3.085.740.344,51</b>	<b>2.589.220.552,81</b>	<b>1.236.361.062,72</b>	<b>158,58</b>	<b>106,01</b>	<b>32,58</b>
Municipalidades de 1º Categoría	805.275.945,24	1.000.470.909,07	1.559.019.266,18	2.055.762.702,74	1.250.486.757,50	1.055.291.793,67	496.743.436,56	155,29	105,48	31,86
Rosario	593.609.744,48	738.453.769,77	1.152.214.119,78	1.519.786.235,22	926.176.490,74	781.332.465,45	367.572.115,44	156,02	105,81	31,90
Santa Fe	211.666.200,76	262.017.139,30	406.805.146,40	535.976.467,52	324.310.266,76	273.959.328,22	129.171.321,12	153,22	104,56	31,75
Municipalidades de 2º Categoría	704.131.019,88	891.633.882,60	1.378.634.934,55	1.840.682.504,12	1.136.551.484,24	949.048.621,52	462.047.569,57	161,41	106,44	33,51
Comunas	436.414.007,21	550.235.972,36	857.546.053,39	1.135.116.109,98	698.702.102,77	584.880.137,62	277.570.056,59	160,10	106,30	32,37

Fuente:  
 \* Impuestos de Transferencias Automáticas: Administración Provincial de Impuestos  
 \* Impuestos de Transferencias No Automáticas: Contaduría General de la Provincia  
 \* Financiamiento Educativo: Ministerio de Gobierno y Reforma del Estado  
**DIRECCION GENERAL DE INGRESOS PÚBLICOS**

PROVINCIA DE SANTA FE  
 COPARTICIPACION MENSUAL A MUNICIPIOS Y COMUNAS  
 Transferencias totales  
 Año 2017

CATEGORIAS	ENERO	FEBRERO	MARZO	ABRIL	ACUMULADO
<i>Municipalidades de 1º Categoría</i>	461.778.422,00	637.748.738,28	442.420.112,86	513.815.429,60	2.055.762.702,74
* Rosario	339.026.968,92	473.234.276,44	326.706.738,24	380.818.251,62	1.519.786.235,22
* Santa Fe	122.751.453,08	164.514.461,84	115.713.374,62	132.997.177,98	535.976.467,52
<i>Municipalidades de 2º Categoría</i>	403.334.756,75	583.868.726,87	391.700.982,65	461.778.037,85	1.840.682.504,12
<i>Comunas</i>	236.729.168,66	382.242.071,86	236.550.407,61	279.594.461,85	1.135.116.109,98
<b>TOTAL</b>	<b>1.101.842.347,41</b>	<b>1.603.859.537,01</b>	<b>1.070.671.503,12</b>	<b>1.255.187.929,30</b>	<b>5.031.561.316,84</b>

Fuente:

\* Impuestos de Transferencias Automáticas: Administración Provincial de Impuestos

\* Impuestos de Transferencias No Automáticas: Contaduría General de la Provincia

\* Financiamiento Educativo: Ministerio de Gobierno y Reforma del Estado.

DIRECCION GENERAL DE INGRESOS PÚBLICOS

PROVINCIA DE SANTA FE  
 COPARTICIPACION MENSUAL A MUNICIPIOS Y COMUNAS  
 Transferencia de Impuesto Inmobiliario  
 Año 2017

CATEGORIAS	ENERO	FEBRERO	MARZO	ABRIL	ACUMULADO
<i>Municipalidades de 1º Categoría</i>	24.197.098,66	100.010.663,14	35.295.849,37	52.139.401,01	211.643.012,18
* Rosario	18.777.394,37	77.610.117,09	27.444.511,85	40.541.322,45	164.373.345,76
* Santa Fe	5.419.704,29	22.400.546,05	7.851.337,52	11.598.078,56	47.269.666,42
<i>Municipalidades de 2º Categoría</i>	22.858.197,32	94.476.760,29	33.122.080,34	48.928.286,57	199.385.324,52
<i>Comunas</i>	23.710.772,49	98.000.597,32	34.944.768,25	51.620.779,91	208.276.917,97
<b>TOTAL</b>	<b>70.766.068,47</b>	<b>292.488.020,75</b>	<b>103.362.697,96</b>	<b>152.688.467,49</b>	<b>619.305.254,67</b>

Fuente:

\* Impuestos de Transferencias Automáticas: Administración Provincial de Impuestos

\* Impuestos de Transferencias No Automáticas: Contaduría General de la Provincia

\* Financiamiento Educativo: Ministerio de Gobierno y Reforma del Estado.

**DIRECCION GENERAL DE INGRESOS PÚBLICOS**

PROVINCIA DE SANTA FE  
 COPARTICIPACION MENSUAL A MUNICIPIOS Y COMUNAS  
 Transferencia de Impuesto de Patente Única sobre Vehículos  
 Año 2017

CATEGORIAS	ENERO	FEBRERO	MARZO	ABRIL	ACUMULADO
<i>Municipalidades de 1º Categoría</i>	62.668.513,04	180.445.821,67	76.806.070,02	139.987.061,00	459.907.465,73
* Rosario	46.113.727,03	134.087.751,89	57.380.792,24	104.763.739,99	342.346.011,15
* Santa Fe	16.554.786,01	46.358.069,78	19.425.277,78	35.223.321,01	117.561.454,58
<i>Municipalidades de 2º Categoría</i>	63.502.506,40	187.198.794,89	79.203.323,11	140.154.069,26	470.058.693,66
<i>Comunas</i>	29.392.453,27	108.991.132,72	39.226.177,76	74.328.378,12	251.938.141,87
<b>TOTAL</b>	<b>155.563.472,71</b>	<b>476.635.749,28</b>	<b>195.235.570,89</b>	<b>354.469.508,38</b>	<b>1.181.904.301,26</b>

Fuente:

\* Impuestos de Transferencias Automáticas: Administración Provincial de Impuestos

\* Impuestos de Transferencias No Automáticas: Contaduría General de la Provincia

\* Financiamiento Educativo: Ministerio de Gobierno y Reforma del Estado.

**DIRECCION GENERAL DE INGRESOS PÚBLICOS**

PROVINCIA DE SANTA FE  
 COPARTICIPACION MENSUAL A MUNICIPIOS Y COMUNAS  
 Transferencia de Impuesto a los Ingresos Brutos  
 Año 2017

CATEGORIAS	ENERO	FEBRERO	MARZO	ABRIL	ACUMULADO
Municipalidades de 1º Categoría	137.653.034,72	146.243.281,62	128.595.990,89	118.878.225,03	531.370.532,26
* Rosario	100.627.048,35	107.066.841,33	94.147.002,17	87.032.483,93	388.873.375,78
* Santa Fe	37.025.986,37	39.176.440,29	34.448.988,72	31.845.741,10	142.497.156,48
Municipalidades de 2º Categoría	116.610.249,34	123.970.404,47	109.010.799,17	100.773.050,75	450.364.503,73
Comunas	65.725.720,70	69.848.815,85	61.420.104,69	56.778.698,81	253.773.340,05
<b>TOTAL</b>	<b>319.989.004,76</b>	<b>340.062.501,94</b>	<b>299.026.894,75</b>	<b>276.429.974,59</b>	<b>1.235.508.376,04</b>

Fuente:

- \* Impuestos de Transferencias Automáticas: Administración Provincial de Impuestos
- \* Impuestos de Transferencias No Automáticas: Contaduría General de la Provincia
- \* Financiamiento Educativo: Ministerio de Gobierno y Reforma del Estado.

DIRECCION GENERAL DE INGRESOS PÚBLICOS

PROVINCIA DE SANTA FE  
 COPARTICIPACION MENSUAL A MUNICIPIOS Y COMUNAS  
 Transferencia de Impuestos del Régimen Federal  
 Año 2017

CATEGORIAS	ENERO	FEBRERO	MARZO	ABRIL	ACUMULADO
Municipalidades de 1º Categoría	222.082.315,11	195.416.019,63	186.523.786,54	202.703.967,58	806.726.088,86
* Rosario	162.346.496,07	142.973.790,87	136.556.787,00	148.402.533,73	590.279.607,67
* Santa Fe	59.735.819,04	52.442.228,76	49.966.999,54	54.301.433,85	216.446.481,19
Municipalidades de 2º Categoría	188.132.969,13	165.605.812,38	158.116.181,47	171.832.118,16	683.687.081,14
Comunas	106.038.492,01	93.322.243,51	89.087.617,92	96.815.607,06	385.263.960,50
<b>TOTAL</b>	<b>516.253.776,25</b>	<b>454.344.075,52</b>	<b>433.727.585,93</b>	<b>471.351.692,80</b>	<b>1.875.677.130,50</b>

Fuente:

- \* Impuestos de Transferencias Automáticas: Administración Provincial de Impuestos
- \* Impuestos de Transferencias No Automáticas: Contaduría General de la Provincia
- \* Financiamiento Educativo: Ministerio de Gobierno y Reforma del Estado.

DIRECCION GENERAL DE INGRESOS PÚBLICOS

PROVINCIA DE SANTA FE  
 COPARTICIPACION MENSUAL A MUNICIPIOS Y COMUNAS  
 Transferencia por el pagado por Ley N° 13.582  
 Año 2017

CATEGORIAS	ENERO	FEBRERO	MARZO	ABRIL	ACUMULADO
Municipalidades de 1° Categoría	0,00	455.491,75	20.955,57	106.774,98	583.222,30
* Rosario	0,00	333.472,16	15.341,88	78.171,52	426.985,56
* Santa Fe	0,00	122.019,59	5.613,69	28.603,46	156.236,74
Municipalidades de 2° Categoría	0,00	386.120,28	17.764,00	90.513,11	494.397,39
Comunas	0,00	217.552,27	10.008,80	50.997,95	278.559,02
<b>TOTAL</b>	<b>0,00</b>	<b>1.059.164,30</b>	<b>48.728,37</b>	<b>248.286,04</b>	<b>1.356.178,71</b>

Fuente: \* Impuestos de Transferencias Automáticas: Administración Provincial de Impuestos  
 \* Impuestos de Transferencias No Automáticas: Contaduría General de la Provincia  
 \* Financiamiento Educativo: Ministerio de Gobierno y Reforma del Estado.

DIRECCION GENERAL DE INGRESOS PÚBLICOS

PROVINCIA DE SANTA FE  
 COPARTICIPACION MENSUAL A MUNICIPIOS Y COMUNAS  
 Financiamiento Educativo  
 Año 2017

CATEGORIAS	ENERO	FEBRERO	MARZO	ABRIL	ACUMULADO
Municipalidades de 1° Categoría	15.177.460,47	15.177.460,47	15.177.460,47	0,00	45.532.381,41
* Rosario	11.162.303,10	11.162.303,10	11.162.303,10	0,00	33.486.909,30
* Santa Fe	4.015.157,37	4.015.157,37	4.015.157,37	0,00	12.045.472,11
Municipalidades de 2° Categoría	12.230.834,56	12.230.834,56	12.230.834,56	0,00	36.692.503,68
Comunas	11.861.730,19	11.861.730,19	11.861.730,19	0,00	35.585.190,57
<b>TOTAL</b>	<b>39.270.025,22</b>	<b>39.270.025,22</b>	<b>39.270.025,22</b>	<b>0,00</b>	<b>117.810.075,66</b>

Fuente: \* Impuestos de Transferencias Automáticas: Administración Provincial de Impuestos  
 \* Impuestos de Transferencias No Automáticas: Contaduría General de la Provincia  
 \* Financiamiento Educativo: Ministerio de Gobierno y Reforma del Estado.

DIRECCION GENERAL DE INGRESOS PÚBLICOS

PROVINCIA DE SANTA FE  
 COPARTICIPACION MENSUAL A MUNICIPIOS Y COMUNAS  
 Comparativo Ejercicios 2014-2017 - Por Departamento - Al mes de abril  
 Transferencias Totales

DEPARTAMENTOS	2014	2015	2016	2017	Variac. Absoluta			Variac. Relativa		
					2017-2014	2017-2015	2017-2016	2017-2014	2017-2015	2017-2016
BELGRANO	39.407.983,78	49.180.586,30	74.665.062,97	100.608.139,50	61.200.155,72	51.427.553,20	25.943.076,53	155,30	104,57	34,75
CASEROS	55.045.645,02	69.274.512,95	107.115.233,22	140.442.815,99	85.397.170,97	71.168.303,04	33.327.582,77	155,14	102,73	31,11
CASTELLANOS	105.929.373,77	134.321.547,60	208.711.155,89	275.170.232,15	169.240.858,38	140.848.684,55	66.459.076,26	159,77	104,86	31,84
CONSTITUCION	53.561.445,36	67.674.103,60	105.496.172,50	137.877.964,83	84.316.519,47	70.203.861,23	32.381.792,33	157,42	103,74	30,69
GARAY	10.225.725,53	12.882.116,45	20.220.848,08	26.961.418,40	16.735.692,87	14.079.301,95	6.740.570,32	163,66	109,29	33,33
GENERAL LOPEZ	133.285.234,86	169.947.359,19	257.750.857,99	344.377.762,64	211.092.527,78	174.430.403,45	86.626.904,65	158,38	102,64	33,61
GENERAL OBLIGADO	81.208.739,52	101.374.910,30	160.810.506,02	215.939.981,20	134.731.241,68	114.565.070,90	55.129.475,18	165,91	113,01	34,28
IRIONDO	48.116.867,83	61.066.091,16	94.096.927,39	123.462.068,80	75.345.200,97	62.395.977,64	29.365.141,41	156,59	102,18	31,21
LA CAPITAL	280.712.243,58	350.445.150,91	546.610.256,88	722.666.266,55	441.954.022,97	372.221.115,64	176.056.009,67	157,44	106,21	32,21
LAS COLONIAS	65.940.166,21	84.025.809,28	131.969.952,53	175.998.961,65	110.058.795,44	91.973.152,37	44.029.009,12	166,91	109,46	33,36
9 DE JULIO	17.510.524,24	21.859.310,79	34.017.577,65	45.764.744,66	28.254.220,42	23.905.433,87	11.747.167,01	161,36	109,36	34,53
ROSARIO	723.399.267,83	904.217.175,52	1.409.833.398,25	1.866.629.404,26	1.143.230.136,43	962.412.228,74	456.796.006,01	158,04	106,44	32,40
SAN CRISTOBAL	46.338.785,94	58.310.944,65	89.171.678,45	119.697.569,27	73.358.783,33	61.386.624,62	30.525.890,82	158,31	105,27	34,23
SAN JAVIER	15.901.606,81	19.838.844,83	31.446.633,89	41.198.534,18	25.296.927,37	21.359.689,35	9.751.900,29	159,08	107,67	31,01
SAN JERONIMO	51.481.890,47	64.160.157,54	100.380.905,82	133.057.309,50	81.575.419,03	68.897.151,96	32.676.403,68	158,45	107,38	32,55
SAN JUSTO	25.735.119,59	32.369.208,11	50.886.926,23	67.771.495,63	42.036.376,04	35.402.287,52	16.884.569,40	163,34	109,37	33,18
SAN LORENZO	114.133.647,88	144.137.919,53	222.147.304,37	294.781.635,11	180.647.987,23	150.643.715,58	72.634.330,74	158,28	104,51	32,70
SAN MARTIN	50.145.114,08	63.029.202,78	96.506.472,96	128.927.961,36	78.782.847,28	65.898.758,58	32.421.488,40	157,11	104,55	33,60
VERA	27.741.590,02	34.225.812,54	53.362.383,03	70.227.051,16	42.485.461,14	36.001.238,62	16.864.668,13	153,15	105,19	31,60
<b>T O T A L</b>	<b>1.945.820.972,32</b>	<b>2.442.340.764,03</b>	<b>3.795.200.254,12</b>	<b>5.031.561.316,84</b>	<b>3.085.740.344,52</b>	<b>2.589.220.552,81</b>	<b>1.236.361.062,72</b>	<b>158,58</b>	<b>106,01</b>	<b>32,58</b>

Fuente:

\* Impuestos de Transferencias Automáticas: Administración Provincial de Impuestos

\* Impuestos de Transferencias No Automáticas: Contaduría General de la Provincia

\* Financiamiento Educativo: Ministerio de Gobierno y Reforma del Estado



PROVINCIA DE SANTA FE  
 COPARTICIPACION MENSUAL A MUNICIPIOS Y COMUNAS  
 Comparativo Ejercicios 2014-2017 - Por Departamento - Al mes de abril  
 Transferencia de Impuesto Inmobiliario

DEPARTAMENTOS	2014	2015	2016	2017	Variac. Absoluta			Variac. Relativa		
					2017-2014	2017-2015	2017-2016	2017-2014	2017-2015	2017-2016
BELGRANO	6.725.230,06	8.588.032,31	12.857.258,60	16.610.684,56	9.885.454,50	8.022.652,25	3.753.425,96	146,99	93,42	29,19
CASEROS	10.962.354,27	14.056.469,00	20.984.554,11	26.723.317,22	15.760.962,95	12.666.848,22	5.738.763,11	143,77	90,11	27,35
CASTELLANOS	11.388.776,00	14.778.465,35	22.143.788,93	28.763.613,68	17.374.837,68	13.985.148,33	6.619.824,75	152,56	94,63	29,89
CONSTITUCION	9.726.805,26	12.467.525,65	19.093.219,70	24.979.918,01	15.253.112,75	12.512.392,36	5.886.698,31	156,82	100,36	30,83
GARAY	890.886,99	1.204.202,42	1.812.288,99	2.376.139,17	1.485.252,18	1.171.936,75	563.850,18	166,72	97,32	31,11
GENERAL LOPEZ	30.944.899,92	39.606.543,65	59.844.379,26	79.861.190,48	48.916.290,56	40.254.646,83	20.016.811,22	158,08	101,64	33,45
GENERAL OBLIGADO	6.254.250,31	8.320.823,13	12.638.799,02	16.939.279,28	10.685.028,97	8.618.456,15	4.300.480,26	170,84	103,58	34,03
IRIONDO	9.704.431,87	12.644.529,77	18.989.376,14	24.531.226,75	14.826.794,88	11.886.696,98	5.541.850,61	152,78	94,01	29,18
LA CAPITAL	23.945.911,73	31.698.778,52	48.268.588,12	64.637.977,30	40.692.065,57	32.939.198,78	16.369.389,18	169,93	103,91	33,91
LAS COLONIAS	7.135.280,86	9.345.397,02	14.062.482,30	18.304.661,72	11.169.380,86	8.959.264,70	4.242.179,42	156,54	95,87	30,17
9 DE JULIO	1.984.756,87	2.535.041,03	3.770.313,84	4.787.317,80	2.802.560,93	2.252.276,77	1.017.003,96	141,20	88,85	26,97
ROSARIO	79.280.694,02	104.673.734,44	159.213.682,12	212.680.552,47	133.399.858,45	108.006.818,03	53.466.870,35	168,26	103,18	33,58
SAN CRISTOBAL	5.660.258,34	7.259.532,34	10.847.609,96	13.852.048,60	8.191.790,26	6.592.516,26	3.004.438,64	144,72	90,81	27,70
SAN JAVIER	1.232.663,31	1.629.961,57	2.455.115,28	3.192.692,14	1.960.028,83	1.562.730,57	737.576,86	159,01	95,88	30,04
SAN JERONIMO	5.095.019,40	6.619.318,05	9.957.570,52	12.879.206,42	7.784.187,02	6.259.888,37	2.921.635,90	152,78	94,57	29,34
SAN JUSTO	3.335.975,37	4.265.707,95	6.412.642,60	8.348.672,83	5.012.697,46	4.082.964,88	1.936.030,23	150,26	95,72	30,19
SAN LORENZO	15.703.849,10	20.530.106,95	30.930.888,46	40.406.434,87	24.702.585,77	19.876.327,92	9.475.546,41	157,30	96,82	30,63
SAN MARTIN	5.493.985,21	7.134.627,87	10.703.003,09	13.680.343,39	8.186.358,18	6.545.715,52	2.977.340,30	149,01	91,75	27,82
VERA	2.240.660,20	2.942.854,71	4.435.836,72	5.749.977,98	3.509.317,78	2.807.123,27	1.314.141,26	156,62	95,39	29,63
<b>TOTAL</b>	<b>237.706.689,09</b>	<b>310.301.651,73</b>	<b>469.421.397,76</b>	<b>619.305.254,67</b>	<b>381.598.565,58</b>	<b>309.003.602,94</b>	<b>149.883.856,91</b>	<b>160,53</b>	<b>99,58</b>	<b>31,93</b>

Fuente:

\* Impuestos de Transferencias Automáticas: Administración Provincial de Impuestos

\* Impuestos de Transferencias No Automáticas: Contaduría General de la Provincia

\* Financiamiento Educativo: Ministerio de Gobierno y Reforma del Estado

**DIRECCION GENERAL DE INGRESOS PÚBLICOS**

PROVINCIA DE SANTA FE  
 COPARTICIPACION MENSUAL A MUNICIPIOS Y COMUNAS  
 Comparativo Ejercicios 2014-2017 - Por Departamento - Al mes de abril  
 Transferencia de Impuesto de Patente Única sobre Vehículos

DEPARTAMENTOS	2014	2015	2016	2017	Variac. Absoluta			Variac. Relativa		
					2017-2014	2017-2015	2017-2016	2017-2014	2017-2015	2017-2016
BELGRANO	9.250.662,26	12.438.474,17	16.950.399,13	24.704.393,38	15.453.731,12	12.265.919,21	7.753.994,25	167,06	98,61	45,75
CASEROS	16.543.105,11	22.325.787,08	32.542.251,20	43.735.904,99	27.192.799,88	21.410.117,91	11.193.653,79	164,38	95,90	34,40
CASTELLANOS	28.293.549,00	39.102.240,12	55.329.606,28	75.876.198,71	47.582.649,71	36.773.958,59	20.546.592,43	168,17	94,05	37,13
CONSTITUCION	13.543.026,16	18.849.727,82	27.001.186,98	35.440.006,54	21.896.980,38	16.590.278,72	8.438.819,56	161,68	88,01	31,25
GARAY	1.514.335,81	2.241.177,54	3.244.939,27	4.642.776,32	3.128.440,51	2.401.598,78	1.397.837,05	206,59	107,16	43,08
GENERAL LOPEZ	32.515.837,35	46.179.955,37	63.966.379,78	88.923.392,00	56.407.554,65	42.743.436,63	24.957.012,22	173,48	92,56	39,02
GENERAL OBLIGADO	14.225.856,77	19.631.645,88	29.943.566,83	43.445.130,99	29.219.274,22	23.813.485,11	13.501.564,16	205,40	121,30	45,09
IRIONDO	11.536.497,36	16.278.000,94	22.843.856,69	31.128.762,91	19.592.265,55	14.850.761,97	8.284.906,22	169,83	91,23	36,27
LA CAPITAL	58.168.817,57	79.925.533,01	113.594.539,24	159.879.105,88	101.710.288,31	79.953.572,87	46.284.566,64	174,85	100,04	40,75
LAS COLONIAS	16.717.426,20	23.349.832,64	33.709.445,69	47.784.171,33	31.066.745,13	24.434.338,69	14.074.725,64	185,83	104,64	41,75
9 DE JULIO	2.245.915,82	3.360.112,49	4.927.030,32	7.525.368,44	5.279.452,62	4.165.255,95	2.598.338,12	235,07	123,96	52,74
ROSARIO	164.242.121,86	218.660.567,22	313.286.134,34	432.389.280,15	268.147.158,29	213.728.712,93	119.103.145,81	163,26	97,74	38,02
SAN CRISTOBAL	8.491.481,89	12.325.843,62	17.064.327,38	24.509.602,79	16.018.120,90	12.183.759,17	7.445.275,41	188,64	98,85	43,63
SAN JAVIER	2.097.150,11	2.798.250,56	3.970.494,93	5.514.748,18	3.417.598,07	2.716.497,62	1.544.253,25	162,96	97,08	38,89
SAN JERONIMO	10.113.923,59	13.863.025,17	20.470.503,96	28.297.387,47	18.183.463,88	14.434.362,30	7.826.883,51	179,79	104,12	38,23
SAN JUSTO	5.286.226,32	7.674.649,10	11.401.439,79	16.203.216,47	10.916.990,15	8.528.567,37	4.801.776,68	206,52	111,13	42,12
SAN LORENZO	24.231.654,59	33.893.133,89	47.050.394,47	67.489.352,45	43.257.697,86	33.596.218,56	20.438.957,98	178,52	99,12	43,44
SAN MARTIN	12.580.366,46	17.379.070,72	24.207.244,03	34.013.070,40	21.432.703,94	16.633.999,68	9.805.826,37	170,37	95,71	40,51
VERA	3.669.320,56	5.259.960,99	7.719.393,62	10.402.431,86	6.733.111,30	5.142.470,87	2.683.038,24	183,50	97,77	34,76
<b>TOTAL</b>	<b>435.267.274,79</b>	<b>595.536.988,33</b>	<b>849.223.133,93</b>	<b>1.181.904.301,26</b>	<b>746.637.026,47</b>	<b>586.367.312,93</b>	<b>332.681.167,33</b>	<b>171,54</b>	<b>98,46</b>	<b>39,17</b>

Fuente:

\* Impuestos de Transferencias Automáticas: Administración Provincial de Impuestos

\* Impuestos de Transferencias No Automáticas: Contaduría General de la Provincia

\* Financiamiento Educativo: Ministerio de Gobierno y Reforma del Estado

**DIRECCION GENERAL DE INGRESOS PÚBLICOS**

PROVINCIA DE SANTA FE  
 COPARTICIPACION MENSUAL A MUNICIPIOS Y COMUNAS  
 Comparativo Ejercicios 2014-2017 - Por Departamento - Al mes de abril  
 Transferencia de Impuesto a los Ingresos Brutos

DEPARTAMENTOS	2014	2015	2016	2017	Variac.Absoluta			Variac. Relativa		
					2017-2014	2017-2015	2017-2016	2017-2014	2017-2015	2017-2016
BELGRANO	8.869.725,67	11.511.336,90	16.119.879,86	22.633.124,46	13.763.398,79	11.121.787,56	6.513.244,60	155,17	96,62	40,41
CASEROS	10.427.613,67	13.447.753,67	18.803.271,94	26.505.375,03	16.077.761,36	13.057.621,36	7.702.103,09	154,18	97,10	40,96
CASTELLANOS	25.085.649,21	32.896.295,54	46.020.556,16	64.894.402,51	39.808.753,30	31.998.106,97	18.873.846,35	158,69	97,27	41,01
CONSTITUCION	11.472.571,07	14.865.039,79	20.780.857,98	29.306.076,22	17.833.505,15	14.441.036,43	8.525.218,24	155,44	97,15	41,02
GARAY	2.960.118,63	3.858.692,18	5.394.714,72	7.588.126,12	4.628.007,49	3.729.433,94	2.193.411,40	156,35	96,65	40,66
GENERAL LOPEZ	26.435.486,22	34.414.256,99	48.094.715,16	66.956.180,91	40.520.694,69	32.541.923,92	18.861.465,75	153,28	94,56	39,22
GENERAL OBLIGADO	22.990.827,00	30.024.690,50	42.124.551,23	59.406.137,81	36.415.310,81	29.381.447,31	17.281.586,58	158,39	97,86	41,02
IRIONDO	10.176.048,73	13.141.315,57	18.315.184,73	25.818.498,93	15.642.450,20	12.677.183,36	7.503.314,20	153,72	96,47	40,97
LA CAPITAL	75.223.944,44	97.644.369,97	136.119.943,56	191.024.430,82	115.800.486,38	93.380.060,85	54.904.487,26	153,94	95,63	40,34
LAS COLONIAS	15.939.192,90	20.993.508,11	29.480.713,35	41.618.933,41	25.679.740,51	20.625.425,30	12.138.220,06	161,11	98,25	41,17
9 DE JULIO	5.029.652,44	6.527.324,39	9.118.030,61	12.762.376,41	7.732.723,97	6.235.052,02	3.644.345,80	153,74	95,52	39,97
ROSARIO	181.693.889,94	237.534.491,04	332.306.319,68	468.479.385,45	286.785.495,51	230.944.894,41	136.173.065,77	157,84	97,23	40,98
SAN CRISTOBAL	12.190.771,33	15.833.732,04	22.112.936,35	31.094.468,15	18.903.696,82	15.260.736,11	8.981.531,80	155,07	96,38	40,62
SAN JAVIER	4.759.314,55	6.302.303,69	8.780.206,99	12.330.832,25	7.571.517,70	6.028.528,56	3.550.625,26	159,09	95,66	40,44
SAN JERONIMO	13.734.657,50	17.859.057,24	24.948.379,75	34.913.851,97	21.179.194,47	17.054.794,73	9.965.472,22	154,20	95,50	39,94
SAN JUSTO	6.478.802,69	8.351.875,57	11.676.594,12	16.488.845,48	10.010.042,79	8.136.969,91	4.812.251,36	154,50	97,43	41,21
SAN LORENZO	28.101.154,02	36.684.406,89	51.313.411,74	71.899.797,27	43.798.643,25	35.215.390,38	20.586.385,53	155,86	96,00	40,12
SAN MARTIN	12.143.158,23	15.747.667,03	22.001.944,10	30.961.730,24	18.818.572,01	15.214.063,21	8.959.786,14	154,97	96,61	40,72
VERA	8.262.245,76	10.639.069,87	14.862.122,28	20.825.802,60	12.563.556,84	10.186.732,73	5.963.680,32	152,06	95,75	40,13
<b>TOTAL</b>	<b>481.974.824,00</b>	<b>628.277.186,98</b>	<b>878.374.334,31</b>	<b>1.235.508.376,04</b>	<b>753.533.552,04</b>	<b>607.231.189,06</b>	<b>357.134.041,73</b>	<b>156,34</b>	<b>96,65</b>	<b>40,66</b>

Fuente:

- \* Impuestos de Transferencias Automáticas: Administración Provincial de Impuestos
- \* Impuestos de Transferencias No Automáticas: Contaduría General de la Provincia
- \* Financiamiento Educativo: Ministerio de Gobierno y Reforma del Estado

PROVINCIA DE SANTA FE  
 COPARTICIPACION MENSUAL A MUNICIPIOS Y COMUNAS  
 Comparativo Ejercicios 2014-2017 - Por Departamento - Al mes de abril  
 Transferencias de Impuestos del Régimen Federal

DEPARTAMENTOS	2014	2015	2016	2017	Variac. Absoluta			Variac. Relativa		
					2017-2014	2017-2015	2017-2016	2017-2014	2017-2015	2017-2016
BELGRANO	13.550.498,73	16.272.150,75	27.423.911,58	34.408.706,86	20.858.208,13	18.136.556,11	6.984.795,28	153,93	111,46	25,47
CASEROS	15.930.524,57	19.008.817,09	32.023.266,29	40.228.074,22	24.297.549,65	21.219.257,13	8.204.807,93	152,52	111,63	25,62
CASTELLANOS	38.323.965,59	46.496.425,68	78.425.684,73	98.426.964,32	60.102.998,73	51.930.538,64	20.001.279,59	156,83	111,69	25,50
CONSTITUCION	17.526.931,13	21.012.465,42	35.389.266,28	44.477.906,35	26.950.975,22	23.465.440,93	9.088.640,07	153,77	111,67	25,68
GARAY	4.522.244,59	5.454.368,29	9.188.368,14	11.519.852,81	6.997.608,22	6.065.484,52	2.331.484,67	154,74	111,20	25,37
GENERAL LOPEZ	40.386.147,33	48.642.079,71	81.997.224,51	101.723.546,72	61.337.399,39	53.081.467,01	19.726.322,21	151,88	109,13	24,06
GENERAL OBLIGADO	35.123.655,05	42.437.152,94	71.698.872,18	90.206.742,20	55.083.087,15	47.769.589,26	18.507.870,02	156,83	112,57	25,81
IRIONDO	15.546.199,56	18.577.074,15	31.211.972,75	39.161.263,05	23.615.063,49	20.584.188,90	7.949.290,30	151,90	110,80	25,47
LA CAPITAL	114.921.478,11	138.033.481,13	231.952.041,92	289.978.985,33	175.057.507,22	151.945.504,20	58.026.943,41	152,33	110,08	25,02
LAS COLONIAS	24.350.700,66	29.671.102,07	50.182.082,51	63.181.709,64	38.831.008,98	33.510.607,57	12.999.627,13	159,47	112,94	25,90
9 DE JULIO	7.683.925,13	9.226.684,10	15.533.514,56	19.386.521,66	11.702.596,53	10.159.837,56	3.853.007,10	152,30	110,11	24,80
ROSARIO	277.578.238,00	335.756.902,49	565.907.765,23	711.052.168,08	433.473.930,08	375.295.265,59	145.144.402,85	156,16	111,78	25,65
SAN CRISTOBAL	18.624.141,78	22.382.486,99	37.661.248,40	47.210.382,39	28.586.240,61	24.827.895,40	9.549.133,99	153,49	110,93	25,36
SAN JAVIER	7.270.922,05	8.909.477,16	14.959.808,05	18.718.478,80	11.447.556,75	9.809.001,64	3.758.670,75	157,44	110,10	25,13
SAN JERONIMO	20.982.775,69	25.244.899,27	42.496.081,15	53.044.267,43	32.061.491,74	27.799.368,16	10.548.186,28	152,80	110,12	24,82
SAN JUSTO	9.897.828,31	11.806.278,00	19.874.659,24	25.032.072,25	15.134.243,94	13.225.794,25	5.157.413,01	152,90	112,02	25,95
SAN LORENZO	42.930.826,86	51.856.157,00	87.343.406,49	109.288.692,01	66.357.865,15	57.432.535,01	21.945.285,52	154,57	110,75	25,13
SAN MARTIN	18.551.404,08	22.260.473,06	37.471.739,14	47.003.601,24	28.452.197,16	24.743.128,18	9.531.862,10	153,37	111,15	25,44
VERA	12.622.429,93	15.038.727,15	25.320.908,61	31.627.195,14	19.004.765,21	16.588.467,99	6.306.286,53	150,56	110,31	24,91
<b>TOTAL</b>	<b>736.324.837,15</b>	<b>888.087.202,45</b>	<b>1.496.061.821,76</b>	<b>1.875.677.130,50</b>	<b>1.139.352.293,35</b>	<b>987.589.928,05</b>	<b>379.615.308,74</b>	<b>154,74</b>	<b>111,20</b>	<b>25,37</b>

Fuente:

\* Impuestos de Transferencias Automáticas: Administración Provincial de Impuestos

\* Impuestos de Transferencias No Automáticas: Contaduría General de la Provincia

\* Financiamiento Educativo: Ministerio de Gobierno y Reforma del Estado

PROVINCIA DE SANTA FE  
 COPARTICIPACION MENSUAL A MUNICIPIOS Y COMUNAS  
 Comparativo Ejercicios 2014-2017 - Por Departamento - Al mes de abril  
 Transferencia por el pagado por Ley N° 13.582

DEPARTAMENTOS	2014	2015	2016	2017	Variac. Absoluta			Variac. Relativa		
					2017-2014	2017-2015	2017-2016	2017-2014	2017-2015	2017-2016
BELGRANO	0,00	0,00	0,00	24.769,14	24.769,14	24.769,14	24.769,14			
CASEROS	0,00	0,00	0,00	29.110,83	29.110,83	29.110,83	29.110,83			
CASTELLANOS	0,00	0,00	0,00	71.374,12	71.374,12	71.374,12	71.374,12			
CONSTITUCION	0,00	0,00	0,00	32.188,21	32.188,21	32.188,21	32.188,21			
GARAY	0,00	0,00	0,00	8.329,26	8.329,26	8.329,26	8.329,26			
GENERAL LOPEZ	0,00	0,00	0,00	73.380,95	73.380,95	73.380,95	73.380,95			
GENERAL OBLIGADO	0,00	0,00	0,00	65.177,74	65.177,74	65.177,74	65.177,74			
IRONDO	0,00	0,00	0,00	28.393,85	28.393,85	28.393,85	28.393,85			
LA CAPITAL	0,00	0,00	0,00	209.717,25	209.717,25	209.717,25	209.717,25			
LAS COLONIAS	0,00	0,00	0,00	45.686,46	45.686,46	45.686,46	45.686,46			
9 DE JULIO	0,00	0,00	0,00	13.991,26	13.991,26	13.991,26	13.991,26			
ROSARIO	0,00	0,00	0,00	514.490,76	514.490,76	514.490,76	514.490,76			
SAN CRISTOBAL	0,00	0,00	0,00	34.124,34	34.124,34	34.124,34	34.124,34			
SAN JAVIER	0,00	0,00	0,00	13.537,41	13.537,41	13.537,41	13.537,41			
SAN JERONIMO	0,00	0,00	0,00	38.262,12	38.262,12	38.262,12	38.262,12			
SAN JUSTO	0,00	0,00	0,00	18.099,82	18.099,82	18.099,82	18.099,82			
SAN LORENZO	0,00	0,00	0,00	78.714,97	78.714,97	78.714,97	78.714,97			
SAN MARTIN	0,00	0,00	0,00	33.986,81	33.986,81	33.986,81	33.986,81			
VERA	0,00	0,00	0,00	22.843,41	22.843,41	22.843,41	22.843,41			
<b>TOTAL</b>	<b>0,00</b>	<b>0,00</b>	<b>0,00</b>	<b>1.356.178,71</b>	<b>1.356.178,71</b>	<b>1.356.178,71</b>	<b>1.356.178,71</b>			

Fuente:

- \* Impuestos de Transferencias Automáticas: Administración Provincial de Impuestos
- \* Impuestos de Transferencias No Automáticas: Contaduría General de la Provincia
- \* Financiamiento Educativo: Ministerio de Gobierno y Reforma del Estado

**DIRECCION GENERAL DE INGRESOS PÚBLICOS**

PROVINCIA DE SANTA FE  
 COPARTICIPACION MENSUAL A MUNICIPIOS Y COMUNAS  
 Comparativo Ejercicios 2014-2017 - Por Departamento - Al mes de abril  
 Financiamiento Educativo

DEPARTAMENTOS	2014	2015	2016	2017	Variac.Absoluta			Variac. Relativa		
					2017-2014	2017-2015	2017-2016	2017-2014	2017-2015	2017-2016
BELGRANO	1.011.867,06	370.592,17	1.313.613,80	2.226.461,10	1.214.594,04	1.855.868,93	912.847,30	120,03	500,78	69,49
CASEROS	1.182.047,40	435.686,11	2.761.889,68	3.221.033,70	2.038.986,30	2.785.347,59	459.144,02	172,50	639,30	16,62
CASTELLANOS	2.837.433,97	1.048.120,91	6.791.519,79	7.137.678,81	4.300.244,84	6.089.557,90	346.159,02	151,55	581,00	5,10
CONSTITUCION	1.292.111,74	479.344,92	3.231.641,56	3.641.869,50	2.349.757,76	3.162.524,58	410.227,94	181,85	659,76	12,69
GARAY	338.139,51	123.676,02	580.536,96	826.194,72	488.055,21	702.518,70	245.657,76	144,34	568,03	42,32
GENERAL LOPEZ	3.002.864,04	1.104.523,47	3.848.159,28	6.840.071,58	3.837.207,54	5.735.548,11	2.991.912,30	127,78	519,28	77,75
GENERAL OBLIGADO	2.614.150,39	960.597,85	4.404.716,76	5.877.513,18	3.263.362,79	4.916.915,33	1.472.796,42	124,83	511,86	33,44
IRONDO	1.153.690,31	425.170,73	2.736.537,08	2.793.923,31	1.640.233,00	2.368.752,58	57.386,23	142,17	557,13	2,10
LA CAPITAL	8.452.091,73	3.142.988,28	16.675.144,04	16.936.049,97	8.483.958,24	13.793.061,69	260.905,93	100,38	438,85	1,56
LAS COLONIAS	1.797.565,59	665.969,44	4.535.228,68	5.063.799,09	3.266.233,50	4.397.829,65	528.570,41	181,70	660,37	11,65
9 DE JULIO	566.273,98	210.148,78	668.688,32	1.289.169,09	722.895,11	1.079.020,31	620.480,77	127,66	513,46	92,79
ROSARIO	20.604.324,01	7.591.480,33	39.119.496,88	41.513.527,35	20.909.203,34	33.922.047,02	2.394.030,47	101,48	446,84	6,12
SAN CRISTOBAL	1.372.132,60	509.349,66	1.485.556,36	2.996.943,00	1.624.810,40	2.487.593,34	1.511.386,64	118,41	488,39	101,74
SAN JAVIER	541.556,79	198.851,85	1.281.008,64	1.428.245,40	886.688,61	1.229.393,55	147.236,76	163,73	618,25	11,49
SAN JERONIMO	1.555.514,29	573.857,81	2.508.370,44	3.884.334,09	2.328.819,80	3.310.476,28	1.375.963,65	149,71	576,88	54,85
SAN JUSTO	736.286,90	270.697,49	1.521.590,48	1.680.588,78	944.301,88	1.409.891,29	158.998,30	128,25	520,84	10,45
SAN LORENZO	3.166.163,31	1.174.114,80	5.509.203,21	5.618.643,54	2.452.480,23	4.444.528,74	109.440,33	77,46	378,54	1,99
SAN MARTIN	1.376.200,10	507.364,10	2.122.542,60	3.235.229,28	1.859.029,18	2.727.865,18	1.112.686,68	135,08	537,65	52,42
VERA	946.933,57	345.199,82	1.024.121,80	1.598.800,17	651.866,60	1.253.600,35	574.678,37	68,84	363,15	56,11
<b>TOTAL</b>	<b>54.547.347,29</b>	<b>20.137.734,54</b>	<b>102.119.566,36</b>	<b>117.810.075,66</b>	<b>63.262.728,37</b>	<b>97.672.341,12</b>	<b>15.690.509,30</b>	<b>115,98</b>	<b>485,02</b>	<b>15,36</b>

Fuente:

- \* Impuestos de Transferencias Automáticas: Administración Provincial de Impuestos
- \* Impuestos de Transferencias No Automáticas: Contaduría General de la Provincia
- \* Financiamiento Educativo: Ministerio de Gobierno y Reforma del Estado

PROVINCIA DE SANTA FE  
 COPARTICIPACION MENSUAL A MUNICIPIOS Y COMUNAS  
 Transferencias Totales  
 Año 2017

DEPARTAMENTOS	ENERO	FEBRERO	MARZO	ABRIL	ACUMULADO
BELGRANO	21.336.713,04	33.136.959,34	21.080.020,03	25.054.447,09	100.608.139,50
CASEROS	27.161.056,15	49.474.412,05	28.280.519,15	35.526.828,64	140.442.815,99
CASTELLANOS	57.172.075,31	92.432.566,45	55.774.801,71	69.790.788,68	275.170.232,15
CONSTITUCION	28.570.753,27	46.570.712,35	28.612.936,34	34.123.562,87	137.877.964,83
GARAY	6.377.599,66	8.034.861,35	6.182.704,78	6.366.252,61	26.961.418,40
GENERAL LOPEZ	69.131.824,59	118.740.050,99	70.311.682,63	86.194.204,43	344.377.762,64
GENERAL OBLIGADO	48.958.147,16	66.659.233,30	46.978.463,96	53.344.136,78	215.939.981,20
IRIONDO	24.977.351,46	41.796.932,37	25.246.512,37	31.441.272,60	123.462.068,80
LA CAPITAL	165.158.200,88	221.941.581,46	156.131.105,22	179.435.378,99	722.666.266,55
LAS COLONIAS	36.416.401,72	59.604.078,87	36.075.291,62	43.903.189,44	175.998.961,65
9 DE JULIO	10.659.761,04	13.893.492,07	10.129.912,60	11.081.578,95	45.764.744,66
ROSARIO	414.788.800,70	582.692.600,34	402.032.489,42	467.115.513,80	1.866.629.404,26
SAN CRISTOBAL	26.380.468,00	38.256.875,55	25.615.336,51	29.444.889,21	119.697.569,27
SAN JAVIER	9.979.761,91	11.934.566,06	9.512.454,66	9.771.751,55	41.198.534,18
SAN JERONIMO	29.874.100,04	42.210.592,50	28.284.821,08	32.687.795,88	133.057.309,50
SAN JUSTO	14.698.190,56	21.652.230,95	14.640.814,29	16.780.259,83	67.771.495,63
SAN LORENZO	65.970.298,45	91.857.331,06	63.339.239,38	73.614.766,22	294.781.635,11
SAN MARTIN	27.646.912,62	42.369.252,22	26.505.556,95	32.406.239,57	128.927.961,36
VERA	16.583.930,85	20.601.207,73	15.936.840,42	17.105.072,16	70.227.051,16
<b>TOTAL</b>	<b>1.101.842.347,41</b>	<b>1.603.859.537,01</b>	<b>1.070.671.503,12</b>	<b>1.255.187.929,30</b>	<b>5.031.561.316,84</b>

Fuente:

\* Impuestos de Transferencias Automáticas: Administración Provincial de Impuestos

\* Impuestos de Transferencias No Automáticas: Contaduría General de la Provincia

\* Financiamiento Educativo: Ministerio de Gobierno y Reforma del Estado

**DIRECCION GENERAL DE INGRESOS PÚBLICOS**

PROVINCIA DE SANTA FE  
 COPARTICIPACION MENSUAL A MUNICIPIOS Y COMUNAS  
 Transferencia de Impuesto Inmobiliario  
 Año 2017

DEPARTAMENTOS	ENERO	FEBRERO	MARZO	ABRIL	ACUMULADO
BELGRANO	1.891.520,37	7.817.970,80	2.785.872,77	4.115.320,62	16.610.684,56
CASEROS	3.060.731,56	12.650.516,37	4.445.350,55	6.566.718,74	26.723.317,22
CASTELLANOS	3.260.992,30	13.478.228,09	4.854.005,38	7.170.387,91	28.763.613,68
CONSTITUCION	2.980.362,51	12.318.337,74	3.908.112,64	5.773.105,12	24.979.918,01
GARAY	269.073,87	1.112.127,27	401.636,49	593.301,54	2.376.139,17
GENERAL LOPEZ	9.009.815,48	37.239.077,49	13.568.607,47	20.043.690,04	79.861.190,48
GENERAL OBLIGADO	1.924.922,03	7.956.025,23	2.849.306,42	4.209.025,60	16.939.279,28
IRIONDO	2.808.238,16	11.606.919,14	4.083.653,48	6.032.415,97	24.531.226,75
LA CAPITAL	7.398.995,87	30.581.289,73	10.761.173,20	15.896.518,50	64.637.977,30
LAS COLONIAS	2.090.337,66	8.639.715,92	3.057.716,72	4.516.891,42	18.304.661,72
9 DE JULIO	545.068,55	2.252.859,71	803.076,50	1.186.313,04	4.787.317,80
ROSARIO	24.285.004,33	100.373.991,76	35.532.529,31	52.489.027,07	212.680.552,47
SAN CRISTOBAL	1.586.185,95	6.555.972,77	2.304.967,59	3.404.922,29	13.852.048,60
SAN JAVIER	365.775,65	1.511.812,10	530.881,14	784.223,25	3.192.692,14
SAN JERONIMO	1.480.461,44	6.118.995,56	2.131.328,52	3.148.420,90	12.879.206,42
SAN JUSTO	953.962,07	3.942.884,79	1.393.432,58	2.058.393,39	8.348.672,83
SAN LORENZO	4.614.811,00	19.073.787,29	6.748.653,87	9.969.182,71	40.406.434,87
SAN MARTIN	1.577.212,85	6.518.885,18	2.254.247,28	3.329.998,08	13.680.343,39
VERA	662.596,82	2.738.623,81	948.146,05	1.400.611,30	5.749.977,98
<b>TOTAL</b>	<b>70.766.068,47</b>	<b>292.488.020,75</b>	<b>103.362.697,96</b>	<b>152.688.467,49</b>	<b>619.305.254,67</b>

**Fuente:**

- \* Impuestos de Transferencias Automáticas: Administración Provincial de Impuestos
- \* Impuestos de Transferencias No Automáticas: Contaduría General de la Provincia
- \* Financiamiento Educativo: Ministerio de Gobierno y Reforma del Estado

**DIRECCION GENERAL DE INGRESOS PÚBLICOS**



PROVINCIA DE SANTA FE  
 COPARTICIPACION MENSUAL A MUNICIPIOS Y COMUNAS  
 Transferencia de Impuesto de Patente Única sobre Vehículos  
 Año 2017

DEPARTAMENTOS	ENERO	FEBRERO	MARZO	ABRIL	ACUMULADO
BELGRANO	3.252.526,92	10.006.565,57	4.168.134,02	7.277.166,87	24.704.393,38
CASEROS	5.116.185,30	18.684.685,92	7.031.630,78	12.903.402,99	43.735.904,99
CASTELLANOS	7.858.407,08	34.790.348,71	9.974.989,09	23.252.453,83	75.876.198,71
CONSTITUCION	4.575.856,59	14.169.617,64	6.098.170,27	10.596.362,04	35.440.006,54
GARAY	697.172,34	1.761.821,10	1.005.009,99	1.178.772,89	4.642.776,32
GENERAL LOPEZ	12.320.792,43	36.114.821,52	14.812.106,27	25.675.671,78	88.923.392,00
GENERAL OBLIGADO	4.811.789,63	18.496.903,36	6.951.554,36	13.184.883,64	43.445.130,99
IRIONDO	3.857.531,73	12.634.531,50	4.889.095,70	9.747.603,98	31.128.762,91
LA CAPITAL	22.883.751,27	62.725.537,67	26.405.088,68	47.864.728,26	159.879.105,88
LAS COLONIAS	4.473.455,27	22.480.566,03	6.643.223,54	14.186.926,49	47.784.171,33
9 DE JULIO	1.015.845,83	2.994.439,30	1.337.010,04	2.178.073,27	7.525.368,44
ROSARIO	60.030.882,10	166.850.437,00	74.660.065,40	130.847.895,65	432.389.280,15
SAN CRISTOBAL	2.736.889,98	10.682.326,19	3.872.472,74	7.217.913,88	24.509.602,79
SAN JAVIER	795.897,94	2.007.574,87	1.190.616,43	1.520.658,94	5.514.748,18
SAN JERONIMO	3.358.865,61	12.319.461,25	4.183.997,61	8.435.063,00	28.297.387,47
SAN JUSTO	2.024.617,94	6.533.012,32	2.907.062,08	4.738.524,13	16.203.216,47
SAN LORENZO	10.452.317,52	24.623.845,97	12.184.548,08	20.228.640,88	67.489.352,45
SAN MARTIN	4.037.024,56	14.837.630,76	4.808.333,22	10.330.081,86	34.013.070,40
VERA	1.263.662,67	3.921.622,60	2.112.462,59	3.104.684,00	10.402.431,86
<b>TOTAL</b>	<b>155.563.472,71</b>	<b>476.635.749,28</b>	<b>195.235.570,89</b>	<b>354.469.508,38</b>	<b>1.181.904.301,26</b>

Fuente: \* Impuestos de Transferencias Automáticas: Administración Provincial de Impuestos  
 \* Impuestos de Transferencias No Automáticas: Contaduría General de la Provincia  
 \* Financiamiento Educativo: Ministerio de Gobierno y Reforma del Estado

DIRECCION GENERAL DE INGRESOS PÚBLICOS

**PROVINCIA DE SANTA FE**  
**COPARTICIPACION MENSUAL A MUNICIPIOS Y COMUNAS**  
**Transferencia de Impuesto a los Ingresos Brutos**  
**Año 2017**

DEPARTAMENTOS	ENERO	FEBRERO	MARZO	ABRIL	ACUMULADO
BELGRANO	5.912.151,45	6.210.874,50	5.461.403,43	5.048.695,08	22.633.124,46
CASEROS	6.853.453,13	7.299.552,51	6.418.709,83	5.933.659,56	26.505.375,03
CASTELLANOS	16.711.682,29	17.897.094,16	15.737.437,83	14.548.188,23	64.894.402,51
CONSTITUCION	7.576.707,72	8.071.203,81	7.097.245,31	6.560.919,38	29.306.076,22
GARAY	1.965.277,59	2.088.563,06	1.836.534,53	1.697.750,94	7.588.126,12
GENERAL LOPEZ	17.418.722,79	18.400.300,94	16.179.922,30	14.957.234,88	66.956.180,91
GENERAL OBLIGADO	15.406.389,41	16.343.362,02	14.371.195,80	13.285.190,58	59.406.137,81
IRIONDO	6.650.576,41	7.119.774,73	6.260.625,97	5.787.521,82	25.818.498,93
LA CAPITAL	49.450.008,09	52.586.710,80	46.241.031,40	42.746.680,53	191.024.430,82
LAS COLONIAS	10.777.236,90	11.455.906,66	10.073.513,50	9.312.276,35	41.618.933,41
9 DE JULIO	3.317.247,48	3.508.319,19	3.084.967,58	2.851.842,16	12.762.376,41
ROSARIO	121.160.677,04	129.008.814,73	113.441.220,49	104.868.673,19	468.479.385,45
SAN CRISTOBAL	8.058.018,74	8.556.708,76	7.524.164,04	6.955.576,61	31.094.468,15
SAN JAVIER	3.192.075,83	3.394.519,51	2.984.900,21	2.759.336,70	12.330.832,25
SAN JERONIMO	9.084.129,08	9.594.248,30	8.436.502,91	7.798.971,68	34.913.851,97
SAN JUSTO	4.270.159,29	4.538.535,33	3.990.866,70	3.689.284,16	16.488.845,48
SAN LORENZO	18.761.481,29	19.737.811,40	17.356.034,31	16.044.470,27	71.899.797,27
SAN MARTIN	8.018.167,33	8.522.206,80	7.493.825,47	6.927.530,64	30.961.730,24
VERA	5.404.842,90	5.727.994,73	5.036.793,14	4.656.171,83	20.825.802,60
<b>TOTAL</b>	<b>319.989.004,76</b>	<b>340.062.501,94</b>	<b>299.026.894,75</b>	<b>276.429.974,59</b>	<b>1.235.508.376,04</b>

**Fuente:**

\* Impuestos de Transferencias Automáticas: Administración Provincial de Impuestos

\* Impuestos de Transferencias No Automáticas: Contaduría General de la Provincia

\* Financiamiento Educativo: Ministerio de Gobierno y Reforma del Estado

**DIRECCION GENERAL DE INGRESOS PÚBLICOS**

PROVINCIA DE SANTA FE  
 COPARTICIPACION MENSUAL A MUNICIPIOS Y COMUNAS  
 Transferencia de Impuestos del Régimen Federal  
 Año 2017

DEPARTAMENTOS	ENERO	FEBRERO	MARZO	ABRIL	ACUMULADO
BELGRANO	9.538.360,60	8.340.050,28	7.921.566,14	8.608.729,84	34.408.706,86
CASEROS	11.057.008,26	9.743.244,03	9.310.104,11	10.117.717,82	40.228.074,22
CASTELLANOS	26.961.767,37	23.831.926,63	22.826.578,63	24.806.691,69	98.426.964,32
CONSTITUCION	12.223.869,95	10.772.457,95	10.294.295,08	11.187.283,37	44.477.906,35
GARAY	3.170.677,62	2.790.446,60	2.663.826,25	2.894.902,34	11.519.852,81
GENERAL LOPEZ	28.102.470,03	24.648.517,27	23.468.386,11	25.504.173,31	101.723.546,72
GENERAL OBLIGADO	24.855.875,03	21.852.868,35	20.844.894,45	22.653.104,37	90.206.742,20
IRIONDO	10.729.697,39	9.482.223,88	9.080.809,23	9.868.532,55	39.161.263,05
LA CAPITAL	79.780.095,66	70.238.905,84	67.070.926,66	72.889.057,17	289.978.985,33
LAS COLONIAS	17.387.438,86	15.304.276,48	14.611.263,28	15.878.731,02	63.181.709,64
9 DE JULIO	5.351.876,15	4.697.223,79	4.474.632,73	4.862.788,99	19.386.521,66
ROSARIO	195.474.394,78	172.219.701,40	164.542.345,78	178.815.726,12	711.052.168,08
SAN CRISTOBAL	13.000.392,33	11.436.235,96	10.913.525,06	11.860.229,04	47.210.382,39
SAN JAVIER	5.149.930,69	4.534.005,16	4.329.488,68	4.705.054,27	18.718.478,80
SAN JERONIMO	14.655.865,88	12.853.226,96	12.236.839,24	13.298.335,35	53.044.267,43
SAN JUSTO	6.889.255,00	6.063.466,46	5.788.606,32	6.290.744,47	25.032.072,25
SAN LORENZO	30.268.807,46	26.487.529,49	25.174.293,66	27.358.061,40	109.288.692,01
SAN MARTIN	12.936.098,12	11.385.576,30	10.869.520,05	11.812.406,77	47.003.601,24
VERA	8.719.895,07	7.662.192,69	7.305.684,47	7.939.422,91	31.627.195,14
<b>TOTAL</b>	<b>516.253.776,25</b>	<b>454.344.075,52</b>	<b>433.727.585,93</b>	<b>471.351.692,80</b>	<b>1.875.677.130,50</b>

Fuente:

- \* Impuestos de Transferencias Automáticas: Administración Provincial de Impuestos
- \* Impuestos de Transferencias No Automáticas: Contaduría General de la Provincia
- \* Financiamiento Educativo: Ministerio de Gobierno y Reforma del Estado

**DIRECCION GENERAL DE INGRESOS PÚBLICOS**

PROVINCIA DE SANTA FE  
 COPARTICIPACION MENSUAL A MUNICIPIOS Y COMUNAS  
 Transferencia por el pagado por Ley Nº 13.582  
 Año 2017

DEPARTAMENTOS	ENERO	FEBRERO	MARZO	ABRIL	ACUMULADO
BELGRANO	0,00	19.344,49	889,97	4.534,68	24.769,14
CASEROS	0,00	22.735,32	1.045,98	5.329,53	29.110,83
CASTELLANOS	0,00	55.742,59	2.564,51	13.067,02	71.374,12
CONSTITUCION	0,00	25.138,71	1.156,54	5.892,96	32.188,21
GARAY	0,00	6.505,08	299,28	1.524,90	8.329,26
GENERAL LOPEZ	0,00	57.309,91	2.636,62	13.434,42	73.380,95
GENERAL OBLIGADO	0,00	50.903,28	2.341,87	11.932,59	65.177,74
IRIONDO	0,00	22.175,35	1.020,22	5.198,28	28.393,85
LA CAPITAL	0,00	163.787,43	7.535,29	38.394,53	209.717,25
LAS COLONIAS	0,00	35.680,75	1.641,55	8.364,16	45.686,46
9 DE JULIO	0,00	10.927,05	502,72	2.561,49	13.991,26
ROSARIO	0,00	401.813,00	18.485,99	94.191,77	514.490,76
SAN CRISTOBAL	0,00	26.650,87	1.226,08	6.247,39	34.124,34
SAN JAVIER	0,00	10.572,62	486,40	2.478,39	13.537,41
SAN JERONIMO	0,00	29.882,40	1.374,77	7.004,95	38.262,12
SAN JUSTO	0,00	14.135,79	650,35	3.313,68	18.099,82
SAN LORENZO	0,00	61.475,73	2.828,28	14.410,96	78.714,97
SAN MARTIN	0,00	26.543,42	1.221,17	6.222,22	33.986,81
VERA	0,00	17.840,51	820,78	4.182,12	22.843,41
<b>TOTAL</b>	<b>0,00</b>	<b>1.059.164,30</b>	<b>48.728,37</b>	<b>248.286,04</b>	<b>1.356.178,71</b>

**Fuente:**

- \* Impuestos de Transferencias Automáticas: Administración Provincial de Impuestos
- \* Impuestos de Transferencias No Automáticas: Contaduría General de la Provincia
- \* Financiamiento Educativo: Ministerio de Gobierno y Reforma del Estado

**DIRECCION GENERAL DE INGRESOS PÚBLICOS**

PROVINCIA DE SANTA FE  
 COPARTICIPACION MENSUAL A MUNICIPIOS Y COMUNAS  
 Financiamiento Educativo  
 Año 2017

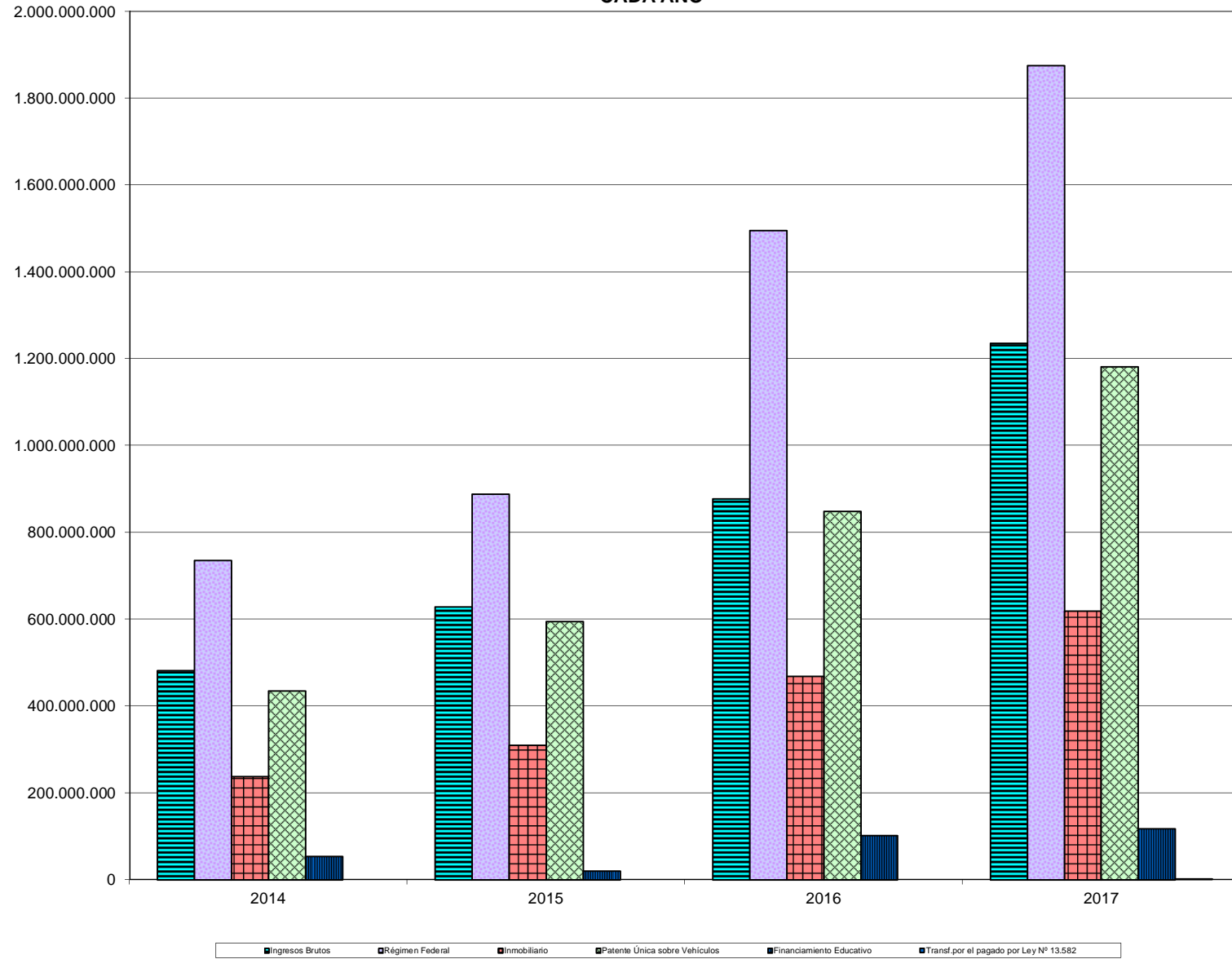
DEPARTAMENTOS	ENERO	FEBRERO	MARZO	ABRIL	ACUMULADO
BELGRANO	742.153,70	742.153,70	742.153,70	0,00	2.226.461,10
CASEROS	1.073.677,90	1.073.677,90	1.073.677,90	0,00	3.221.033,70
CASTELLANOS	2.379.226,27	2.379.226,27	2.379.226,27	0,00	7.137.678,81
CONSTITUCION	1.213.956,50	1.213.956,50	1.213.956,50	0,00	3.641.869,50
GARAY	275.398,24	275.398,24	275.398,24	0,00	826.194,72
GENERAL LOPEZ	2.280.023,86	2.280.023,86	2.280.023,86	0,00	6.840.071,58
GENERAL OBLIGADO	1.959.171,06	1.959.171,06	1.959.171,06	0,00	5.877.513,18
IRIONDO	931.307,77	931.307,77	931.307,77	0,00	2.793.923,31
LA CAPITAL	5.645.349,99	5.645.349,99	5.645.349,99	0,00	16.936.049,97
LAS COLONIAS	1.687.933,03	1.687.933,03	1.687.933,03	0,00	5.063.799,09
9 DE JULIO	429.723,03	429.723,03	429.723,03	0,00	1.289.169,09
ROSARIO	13.837.842,45	13.837.842,45	13.837.842,45	0,00	41.513.527,35
SAN CRISTOBAL	998.981,00	998.981,00	998.981,00	0,00	2.996.943,00
SAN JAVIER	476.081,80	476.081,80	476.081,80	0,00	1.428.245,40
SAN JERONIMO	1.294.778,03	1.294.778,03	1.294.778,03	0,00	3.884.334,09
SAN JUSTO	560.196,26	560.196,26	560.196,26	0,00	1.680.588,78
SAN LORENZO	1.872.881,18	1.872.881,18	1.872.881,18	0,00	5.618.643,54
SAN MARTIN	1.078.409,76	1.078.409,76	1.078.409,76	0,00	3.235.229,28
VERA	532.933,39	532.933,39	532.933,39	0,00	1.598.800,17
<b>TOTAL</b>	<b>39.270.025,22</b>	<b>39.270.025,22</b>	<b>39.270.025,22</b>	<b>0,00</b>	<b>117.810.075,66</b>

**Fuente:**

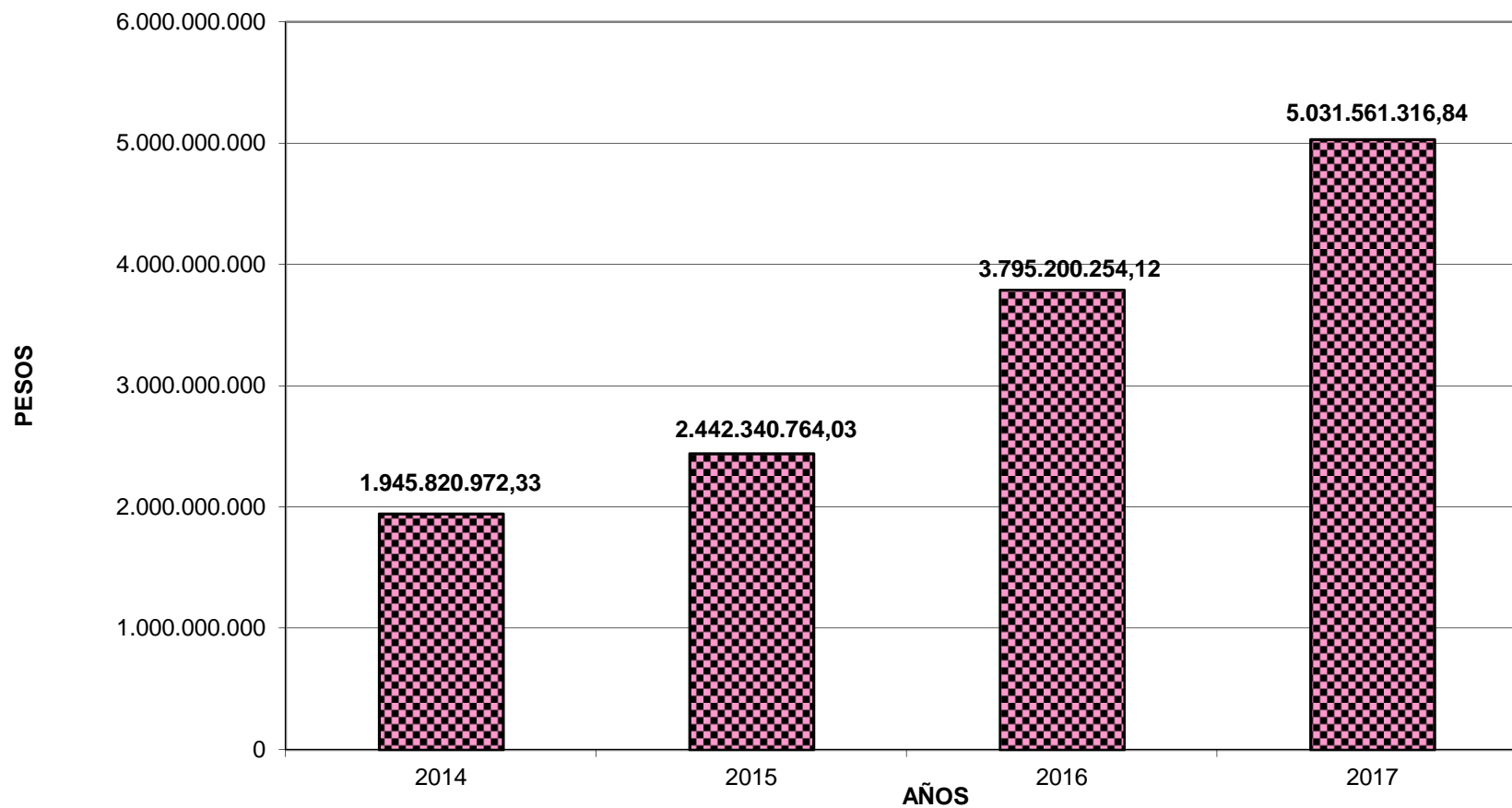
- \* Impuestos de Transferencias Automáticas: Administración Provincial de Impuestos
- \* Impuestos de Transferencias No Automáticas: Contaduría General de la Provincia
- \* Financiamiento Educativo: Ministerio de Gobierno y Reforma del Estado

**DIRECCION GENERAL DE INGRESOS PÚBLICOS**

**EVOLUCION DE LA COPARTICIPACION IMPOSITIVA A LOS MUNICIPIOS Y COMUNAS AL MES DE ABRIL DE CADA AÑO**



**TOTAL COPARTICIPADO A LOS MUNICIPIOS Y COMUNAS  
AL MES DE ABRIL DE CADA AÑO**



**DIRECCIÓN GENERAL DE INGRESOS PÚBLICOS**

**TOTAL COPARTICIPADO A LOS MUNICIPIOS Y COMUNAS POR CATEGORIAS  
AL MES DE ABRIL CADA AÑO**

