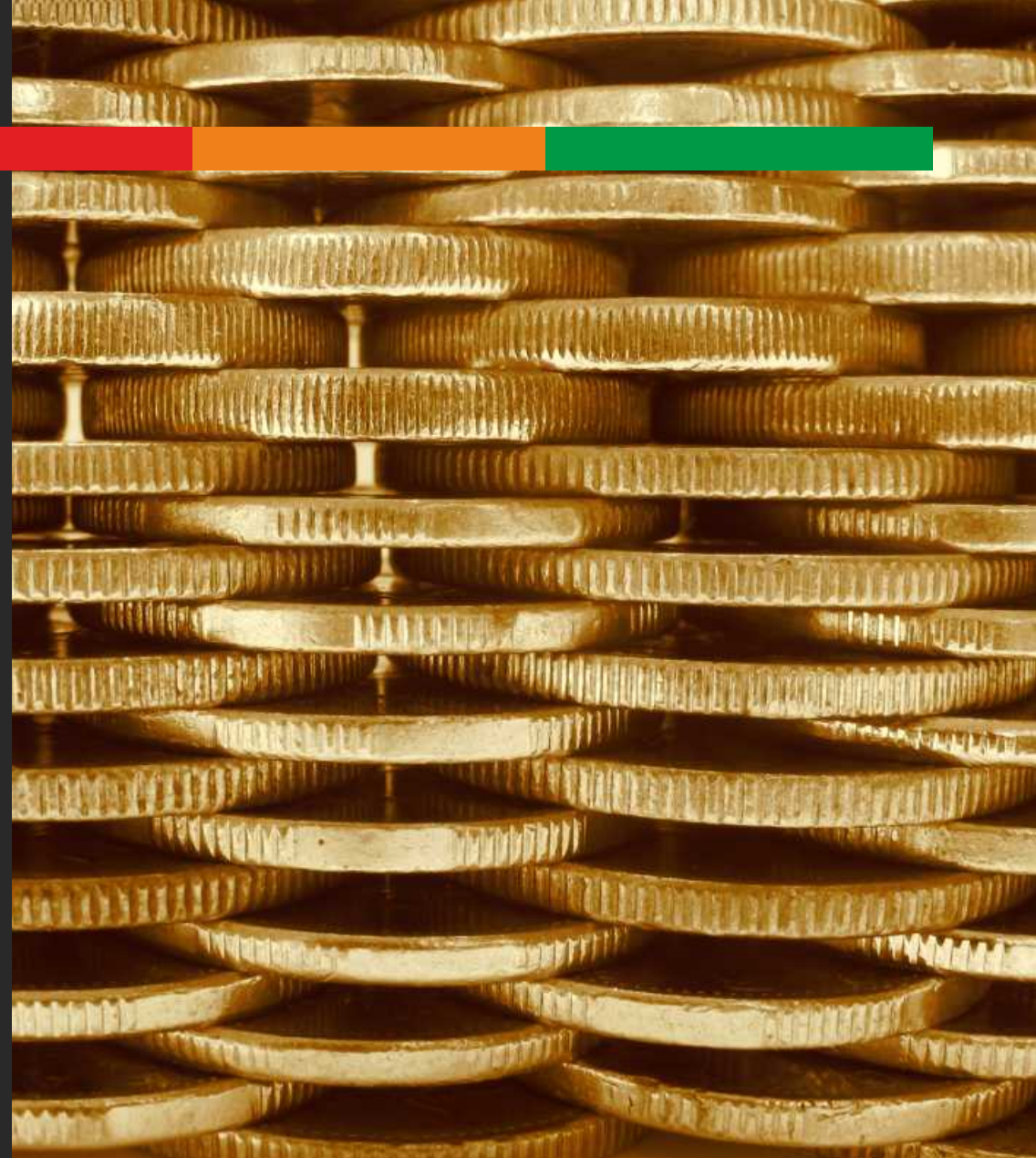




ENERO DE 2012

INDICADORES ECONÓMICOS NACIONALES



Ministerio de Economía
Secretaría de Planificación y Política Económica



GOBIERNO DE SANTA FE
www.santafe.gob.ar

Señor Gobernador de la Provincia de Santa Fe

Dr. Antonio Bonfatti

Ministro de Economía

CPN Ángel José Sciara

Secretario de Planificación y Política Económica

CPN Pablo Andrés Olivares

**Director Provincial del Instituto Provincial
de Estadística y Censos**

Lic. Jorge Alejandro Moore

**Directora General del Instituto Provincial
de Estadística y Censos**

Lic. Raquel Pellatelli

Equipo Responsable:

Héctor Rubini

Colaboradoras:

Lic. María Victoria Matriacovo

Lic. María Victoria Balbi

Diseño y diagramación

Angelina Araiz

ÍNDICE

P.05	Introducción	P.28	Cuadro 13: Indicadores mensuales de ventas en el mercado interno. Años 2008, 2009, 2010 y de enero a noviembre de 2011
P.06	A. INDICADORES DE ACTIVIDAD	P.29	Gráfico 3: Índices de actividad en la industria manufacturera y en la construcción
P.07	Gráfico 1: Producto Bruto Interno a precios constantes de 1993. Demanda Agregada. I trimestre 1993- I trimestre 2011	P.30	Cuadro 14: Estimador Mensual de la Actividad Industrial (EMI). Años 2008, 2009, 2010 y de enero a octubre de 2011
P.08	Cuadro 1: PBI, Consumo Privado y Público, Inversión Bruta Interna Fija, Equipos durables de producción nacional e importados, Exportaciones, Importaciones y Discrepancia estadística y variación de existencias. I trimestre 2008 – III trimestre 2011, a precios de 1993, del comprador, sin desestacionalizar	P.33	Cuadro 15: Utilización de la capacidad instalada en la industria. Años 2008, 2009, 2010 y de enero a octubre de 2011
P.10	Cuadro 2: PBI, Consumo Privado y Público, Inversión Bruta Interna Fija, Exportaciones e Importaciones. I trimestre 2008 – III trimestre 2011, a precios de 1993, del comprador, desestacionalizados	P.36	Cuadro 16: Producción industrial mensual en unidades físicas. Años 2008, 2009, 2010 y de enero a octubre de 2011
P.11	Cuadro 3: Producto Bruto Interno en millones de pesos, a precios de 1993 del productor. I trimestre 2008 – III trimestre 2011	P.39	B. INDICADORES DE PRECIOS
P.14	Cuadro 4: Actividad Económica y Construcción. I trimestre 2008 – III trimestre 2011	P.39	Cuadro 17: Precios internos. Años 2008, 2009, 2010 y de enero a noviembre de 2011
P.15	Cuadro 5: Ventas en supermercados y shoppings centres. I trimestre 2008 – III trimestre 2011	P.40	Cuadro 18: Índices de precios de exportaciones, importaciones y términos de intercambio. Años 2008, 2009, 2010 y IV trimestre 2010 – III trimestre de 2011
P.16	Cuadro 6: Indicadores de ventas al mercado interno. I trimestre 2008 – III trimestre 2011	P.41	Cuadro 19: Precios de materias primas. Años 2008, 2009, 2010 y de enero a diciembre de 2011
P.17	Cuadro 7: Utilización de la capacidad instalada por sector. I trimestre 2008 – III trimestre 2011	P.43	C. INDICADORES MONETARIOS
P.19	Cuadro 8: Indicadores de producción industrial. I trimestre 2008 – III trimestre 2011	P.43	Cuadro 20: Indicadores monetarios. Valores promedio de cada período. Años 2008, 2009, 2010 y de enero a diciembre de 2011
P.20	Cuadro 9: Indicadores físicos de producción industrial. I trimestre 2008 – III trimestre 2011	P.45	Cuadro 21: Indicadores monetarios. Valores al fin de cada período. Años 2008, 2009, 2010 y de enero a diciembre de 2011
P.22	Cuadro 10: Evolución de la actividad industrial en números índice. I trimestre 2008 – III trimestre 2011	P.47	Gráfico 4: Agregados monetarios en pesos. Serie diaria. Año 2011
P.25	Gráfico 2: Índices de Actividad Económica y de ventas al mercado interno	P.48	Cuadro 22: Tipo de cambio mayorista (pesos por dólar estadounidense) e indicadores monetarios a fin de cada período. Años 2008, 2009, 2010 y de enero a diciembre de 2011
P.26	Cuadro 11: Indicadores mensuales de actividad económica y de la construcción. Años 2008, 2009, 2010 y de enero a noviembre de 2011	P.49	Gráfico 5: Tipo de cambio mayorista y relación entre pasivos monetarios y reservas internacionales. Serie diaria. Año 2011
P.27	Cuadro 12: Indicadores mensuales de ventas en supermercados y shopping centers. Años 2008, 2009, 2010 y de enero a noviembre de 2011		

INSTITUTO PROVINCIAL DE ESTADÍSTICA Y CENSOS

Salta 2661 - 3° Piso - (3000) Santa Fe - C.C. N: 140
 Tel.: +54 (342) 457-3753 / 457-3783 / 457-2539 | Tel.Fax: 457-4792 / 457-3747
 Correo electrónico: rpell@indec.mecon.gov.ar | jmoor@indec.mecon.gov.ar

Santa Fe 1950 2° Piso - (2000) Rosario
 Tel.: +54 (341) 472-1115 / 472-1156 / 472-1317
 Correo electrónico: ipecrosario@indec.mecon.gov.ar

ENERO 2012
INDICADORES ECONÓMICOS NACIONALES
PROVINCIA DE SANTA FE

Introducción

El presente documento exhibe los principales indicadores de actividad, monetarios y de precios de la economía nacional tomando, en su mayor parte, su evolución desde el año 2008 hasta finales del año 2011.

Dentro de los indicadores de actividad se presenta la evolución del Producto Bruto Interno discriminado según las distintas ramas de actividad, la demanda agregada, diferentes indicadores de la evolución de la construcción y del comercio. Por otra parte, también se pone de manifiesto el desempeño de la producción industrial, tanto a través de números índices, como de unidades físicas producidas, uso de la capacidad instalada y de insumos para la producción.

En el apartado de indicadores de precios se exponen: los precios al consumidor y mayoristas, precios del productor, indicadores del costo de la construcción y de salarios. En cuanto a la relación comercial del país con el resto del mundo, se exhiben los términos de intercambio, índices de precios de exportaciones e importaciones y cantidades comercializadas con el exterior. A su vez, en este documento se presentan los precios de los principales commodities, entre enero y diciembre del 2011.

Los indicadores monetarios contienen la evolución durante el 2011 de las reservas internacionales, billetes y monedas en poder del público, base monetaria, depósitos del gobierno y del público en cuenta corriente, letras y notas del BCRA, tipo de cambio mayorista, entre otros.



Actividad económica

Los datos del INDEC indican que hasta el tercer trimestre de 2011, el crecimiento acumulado del PBI fue de 9,3%. Los sectores productores de bienes crecieron un 7,7% y los productores de servicios, registraron un incremento de 9,8%. Los sectores de mayor crecimiento interanual hasta dicho trimestre fueron: intermediación financiera (+26,8%), comercio minorista, mayorista y reparaciones (+16,1%), industria manufacturera (+10,8%) y construcción (+16,5%). La utilización promedio de la capacidad instalada de la industria manufacturera al tercer trimestre de 2011 era de 79,1%, superando en un 0,8% a la del trimestre inmediato anterior.

La demanda agregada creció a mayor velocidad. Al tercer trimestre de 2011 la variación interanual de sus componentes ha sido de 11,1% para el consumo privado, 10,3% para el consumo del sector público, y 16,5% de la inversión bruta interna fija. Las exportaciones de bienes y servicios crecieron un 3,4%, pero las importaciones de bienes y versiones registraron un crecimiento anual acumulado de 17,7%. Los datos a noviembre de 2011 indican que la actividad de la construcción registró un crecimiento interanual de 3,2%. A su vez, a precios constantes, las ventas de supermercados registraron un aumento interanual de 19,3%, mientras que las de los shoppings aumentaron un 20,6%.

Precios

De acuerdo a lo informado por el INDEC, en noviembre de 2011 el Índice de Precios al Consumidor aumentó un 0,6% (9,5% interanual), el Índice de Precios Internos al por Mayor 0,9% (12,7% i.a.), el costo de la construcción en el Gran Buenos Aires un 1,4% (20,8%), y el índice de salarios un 1,7% (28,1%). En cuanto a los precios de materias primas en los mercados internacionales, en diciembre de 2011 prevalecieron las variaciones negativas, destacándose las del precio del maíz (-5,8%) y del precio del

trigo (-4,3%). Considerando las cotizaciones promedio de 2011, en relación con las de 2011, los mayores incrementos para los productos considerados para este informe se registraron, igualmente en los casos del maíz (+57,1%), trigo (+41,4%), aceite de soja (+31,5%), cebada (+30,8%) y poroto de soja (+25,8%).

Indicadores monetarios

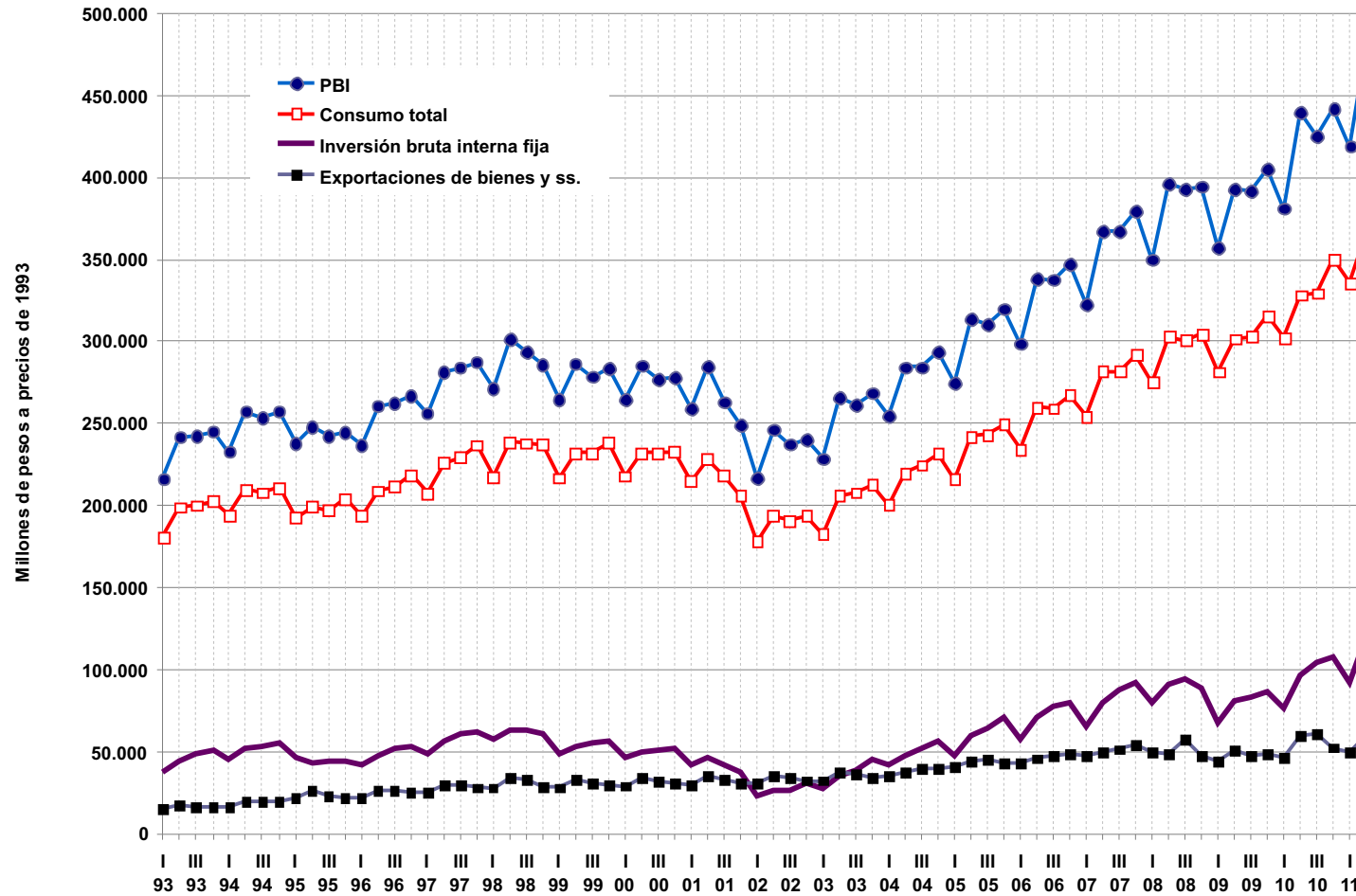
A fin de diciembre de 2011, las reservas internacionales del B.C.R.A. ascendían a U\$S 46.376 millones, nivel inferior en un 11% al observado a fin de diciembre de 2010. A su vez, los depósitos en dólares de las entidades en el Banco Central registraron una caída de 37,1% (punta a punta). En el año 2011 los pasivos del Banco Central registraron un crecimiento positivo: 39% para billetes y monedas, 33,5% en el caso del circulante en manos del público, 39,0% para la base monetaria, y 24% para los pasivos monetarios totales. En cuanto al stock de la deuda emitida por el B.C.R.A. (Lebac y Nobac), cayó un 6%.

La disímil evolución de los pasivos monetarios y de las reservas internacionales, hicieron crecer la relación de dichos pasivos respecto del stock de reservas. En 2011 la relación base monetaria/reservas internacionales aumentó un 56,4%, de un nivel de 2,804 a fin de diciembre de 2010 a 4,807 a fin de 2011. A su vez, el cociente entre pasivos monetarios totales y reservas internacionales, registró un incremento de 39,6%, de 3,6 a fin de 2010 a 5,338 a fin de diciembre de 2011. A su vez, el nivel de reservas excedentes respecto de la base monetaria, afectado para su aplicación al Fondo de Desendeudamiento, cayó a valores negativos en los meses de noviembre y diciembre de 2011.



A. Indicadores de actividad

Gráfico 1: PBI real vs. demanda agregada (consumo + IBIF + exportaciones)



Fuente: INDEC

Cuadro 1: PBI. Consumo privado y público. Inversión Bruta Interna Fija. Equipos durables nacional e importado. Construcción. Exportaciones e importaciones. Valores a precios del comprador de 1993, sin desestacionalizar. I Trimestre 2008- III Trimestre 2011

Millones de pesos, a precios de 1993

Valores a precios de comprador sin desestacionalizar

	2008				2009				2010				2011			
	I	II	III	IV	I	II	III	IV	I	II	III	IV	I	II	III	IV
PBI																
Nivel	349.945	396.227	393.039	394.565	357.096	393.181	391.679	404.861	381.222	439.767	425.323	442.209	419.023	479.964	464.883	s.d.
Var. Trimestral	-7,7%	13,2%	-0,8%	0,4%	-9,5%	10,1%	-0,4%	3,4%	-5,8%	15,4%	-3,3%	4,0%	-5,2%	14,5%	-3,1%	
Var. Interanual	8,5%	7,8%	6,9%	4,1%	2,0%	-0,8%	-0,3%	2,6%	6,8%	11,8%	8,6%	9,2%	9,9%	9,1%	9,3%	
Consumo privado																
Nivel	236.762	256.322	254.163	255.269	240.313	251.708	252.454	262.577	257.804	272.151	274.854	292.773	286.936	303.565	305.385	s.d.
Var. Trimestral	-3,7%	8,3%	-0,8%	0,4%	-5,9%	4,7%	0,3%	4,0%	-1,8%	5,6%	1,0%	6,5%	-2,0%	5,8%	0,6%	
Var. Interanual	8,3%	7,5%	6,8%	3,8%	1,5%	-1,8%	-0,7%	2,9%	7,3%	8,1%	8,9%	11,5%	11,3%	11,5%	11,1%	
Consumo público																
Nivel	38.372	46.709	46.538	49.425	40.991	49.638	50.302	53.209	44.415	56.064	54.601	57.309	48.822	62.728	60.211	s.d.
Var. Trimestral	-17,0%	21,7%	-0,4%	6,2%	-17,1%	21,1%	1,3%	5,8%	-16,5%	26,2%	-2,6%	5,0%	-14,8%	28,5%	-4,0%	
Var. Interanual	6,6%	7,7%	6,2%	6,9%	6,8%	6,3%	8,1%	7,7%	8,4%	12,9%	8,5%	7,7%	9,9%	11,9%	10,3%	
IBIF total																
Nivel	79.279	91.080	94.665	89.188	68.030	81.314	82.614	86.151	76.918	96.680	104.586	107.453	91.899	119.730	121.794	s.d.
Var. Trimestral	-13,4%	14,9%	3,9%	-5,8%	-23,7%	19,5%	1,6%	4,3%	-10,7%	25,7%	8,2%	2,7%	-14,5%	30,3%	1,7%	
Var. Interanual	20,3%	13,8%	8,5%	-2,6%	-14,2%	-10,7%	-12,7%	-3,4%	13,1%	18,9%	26,6%	24,7%	19,5%	23,8%	16,5%	
Eq. Durable de prod.																
Nivel	36.804	39.291	42.709	35.995	26.550	32.001	33.621	33.614	33.325	43.358	52.255	48.582	44.450	61.253	64.359	s.d.
Var. Trimestral	-1,3%	6,8%	8,7%	-15,7%	-26,2%	20,5%	5,1%	0,0%	-0,9%	30,1%	20,5%	-7,0%	-8,5%	37,8%	5,1%	
Var. Interanual	34,8%	23,5%	16,2%	-3,4%	-27,9%	-18,6%	-21,3%	-6,6%	25,5%	35,5%	55,4%	44,5%	33,4%	41,3%	23,2%	

Fuente: INDEC

Cuadro 1: Continuación

	2008				2009				2010				2011			
	I	II	III	IV	I	II	III	IV	I	II	III	IV	I	II	III	IV
Eq. durable nacional																
Nivel	12.001	14.299	14.750	14.738	11.130	13.688	13.402	13.802	11.498	16.512	17.503	17.133	14.217	20.479	21.222	s.d.
Var. Trimestral	-26,1%	19,2%	3,2%	-0,1%	-24,5%	23,0%	-2,1%	3,0%	-16,7%	43,6%	6,0%	-2,1%	-17,0%	44,0%	3,6%	
Var. Interanual	15,8%	10,4%	11,0%	-9,3%	-7,3%	-4,3%	-9,1%	-6,4%	3,3%	20,6%	30,6%	24,1%	23,6%	24,0%	21,2%	
Eq. durable importado																
Nivel	24.803	24.992	27.959	21.257	15.420	18.313	20.219	19.812	21.828	26.845	34.752	31.449	30.234	40.775	43.137	s.d.
Var. Trimestral	17,9%	0,8%	11,9%	-24,0%	-22,5%	18,8%	10,4%	-2,0%	10,2%	23,0%	29,5%	-9,5%	-3,9%	34,9%	5,8%	
Var. Interanual	46,4%	32,6%	19,2%	1,0%	-37,8%	-26,7%	-27,7%	-6,8%	41,6%	46,6%	71,9%	58,7%	38,5%	51,9%	24,1%	
Construcción																
Nivel	42.475	51.789	51.956	53.193	41.479	49.313	48.994	52.537	43.593	53.322	52.331	58.871	47.448	58.476	57.435	s.d.
Var. Trimestral	-21,7%	21,9%	0,3%	2,4%	-22,0%	18,9%	-0,6%	7,2%	-17,0%	22,3%	-1,9%	12,5%	-19,4%	23,2%	-1,8%	
Var. Interanual	10,1%	7,4%	2,8%	-2,0%	-2,3%	-4,8%	-5,7%	-1,2%	5,1%	8,1%	6,8%	12,1%	8,8%	9,7%	9,8%	
Exportac. (bs. y servicios)																
Nivel	50.055	48.927	57.518	47.619	44.130	50.622	47.493	48.800	45.975	59.846	60.700	52.415	49.228	60.117	62.760	s.d.
Var. Trimestral	-6,7%	-2,3%	17,6%	-17,2%	-7,3%	14,7%	-6,2%	2,8%	-5,8%	30,2%	1,4%	-13,6%	-6,1%	22,1%	4,4%	
Var. Interanual	6,1%	-1,6%	12,2%	-11,2%	-11,8%	3,5%	-17,4%	2,5%	4,2%	18,2%	27,8%	7,4%	7,1%	0,5%	3,4%	
Importac. (bs. y servicios)																
Nivel	52.782	55.888	57.049	51.907	40.022	41.175	45.235	49.788	52.056	55.816	62.151	66.071	62.681	69.740	73.127	s.d.
Var. Trimestral	0,8%	5,9%	2,1%	-9,0%	-22,9%	2,9%	9,9%	10,1%	4,6%	7,2%	11,3%	6,3%	-5,1%	11,3%	4,9%	
Var. Interanual	22,1%	24,6%	13,4%	-0,9%	-24,2%	-26,3%	-20,7%	-4,1%	30,1%	35,6%	37,4%	32,7%	20,4%	24,9%	17,7%	
Discr. estad. y var. de exist.																
Nivel	-1.741	9.077	-2.797	4.972	3.656	1.075	4.051	3.912	8.165	0	-7.267	-1.671	4.819	3.564	-12.141	s.d.
Var. Trimestral	-69,7%	-621,4%	-130,8%	-277,8%	-26,5%	-70,6%	277,0%	-3,4%	108,7%	-100,0%	-	-77,0%	-388,5%	-26,0%	-440,7%	
Var. Interanual	-6,9%	1200,5%	10,8%	-186,6%	-310,0%	-88,2%	-244,8%	-21,3%	123,4%	-100,0%	-279,4%	-142,7%	-41,0%	-	67,1%	

Fuente: INDEC

Cuadro 2: PBI. Consumo privado y público. Inversión Bruta Interna Fija. Equipos durables nacional e importado. Construcción. Exportaciones e importaciones. Valores a precios del comprador de 1993, desestacionalizados. I Trimestre 2008- III Trimestre 2011

Millones de pesos, a precios de 1993 Valores a precios de comprador desestacionalizados

	2008				2009				2010				2011			
	I	II	III	IV	I	II	III	IV	I	II	III	IV	I	II	III	IV
PBI																
Nivel	375.743	383.434	389.075	385.762	382.482	384.048	385.663	394.625	408.729	420.782	423.221	435.788	449.452	460.546	s.d.	s.d.
Var. Trimestral	1,2%	2,0%	1,5%	-0,9%	-0,9%	0,4%	0,4%	2,3%	3,6%	2,9%	0,6%	3,0%	3,1%	2,5%		
Var. Interanual	8,4%	8,2%	6,8%	3,9%	1,8%	0,2%	-0,9%	2,3%	6,9%	9,6%	9,7%	10,4%	10,0%	9,5%		

	2008				2009				2010				2011			
	I	II	III	IV	I	II	III	IV	I	II	III	IV	I	II	III	IV
Consumo privado																
Nivel	246.911	251.267	253.154	251.183	248.841	248.008	251.528	258.675	265.155	269.204	275.393	287.830	293.922	300.950	s.d.	s.d.
Var. Trimestral	2,0%	1,8%	0,8%	-0,8%	-0,9%	-0,3%	1,4%	2,8%	2,5%	1,5%	2,3%	4,5%	2,1%	2,4%		
Var. Interanual	8,7%	7,1%	6,9%	3,7%	0,8%	-1,3%	-0,6%	3,0%	6,6%	8,5%	9,5%	11,3%	10,8%	11,8%		

	2008				2009				2010				2011			
	I	II	III	IV	I	II	III	IV	I	II	III	IV	I	II	III	IV
Consumo público																
Nivel	44.207	45.119	45.266	46.452	47.132	47.953	49.018	50.036	51.061	53.672	53.416	54.240	56.461	59.603	s.d.	s.d.
Var. Trimestral	1,6%	2,1%	0,3%	2,6%	1,5%	1,7%	2,2%	2,1%	2,0%	5,1%	-0,5%	1,5%	4,1%	5,6%		
Var. Interanual	6,6%	7,8%	6,5%	6,7%	6,6%	6,3%	8,3%	7,7%	8,3%	11,9%	9,0%	8,4%	10,6%	11,0%		

	2008				2009				2010				2011			
	I	II	III	IV	I	II	III	IV	I	II	III	IV	I	II	III	IV
IBIF total																
Nivel	91.776	89.655	89.523	83.259	78.161	79.587	78.731	81.631	88.383	95.297	99.046	102.911	106.997	116.826	s.d.	s.d.
Var. Trimestral	7,3%	-2,3%	-0,1%	-7,0%	-6,1%	1,8%	-1,1%	3,7%	8,3%	7,8%	3,9%	3,9%	4,0%	9,2%		
Var. Interanual	19,8%	12,9%	7,6%	-2,7%	-14,8%	-11,2%	-12,1%	-2,0%	13,1%	19,7%	25,8%	26,1%	21,1%	22,6%		

	2008				2009				2010				2011			
	I	II	III	IV	I	II	III	IV	I	II	III	IV	I	II	III	IV
Exportac. (bs. y servicios)																
Nivel	52.443	48.582	55.853	47.242	46.473	50.343	45.714	48.514	51.029	55.838	58.166	53.903	55.195	55.513	s.d.	s.d.
Var. Trimestral	-1,3%	-7,4%	15,0%	-15,4%	-1,6%	8,3%	-9,2%	6,1%	5,2%	9,4%	4,2%	-7,3%	2,4%	0,6%		
Var. Interanual	6,8%	-1,4%	11,1%	-11,1%	-11,4%	3,6%	-18,2%	2,7%	9,8%	10,9%	27,2%	11,1%	8,2%	-0,6%		

	2008				2009				2010				2011			
	I	II	III	IV	I	II	III	IV	I	II	III	IV	I	II	III	IV
Importac. (bs. y servicios)																
Nivel	55.207	56.272	55.243	50.903	41.526	42.357	43.574	48.764	53.545	57.426	60.921	64.202	64.779	71.147	s.d.	s.d.
Var. Trimestral	6,8%	1,9%	-1,8%	-7,9%	-18,4%	2,0%	2,9%	11,9%	9,8%	7,2%	6,1%	5,4%	0,9%	9,8%		
Var. Interanual	24,6%	22,0%	13,6%	-1,5%	-24,8%	-24,7%	-21,1%	-4,2%	28,9%	35,6%	39,8%	31,7%	21,0%	23,9%		

Fuente: INDEC

Cuadro 3: Producto Bruto Interno en millones de pesos, a precios de 1993 del productor. I trimestre 2008 – III trimestre 2011

		Valores a precios de productor															
		2008				2009				2010				2011			
		I	II	III	IV	I	II	III	IV	I	II	III	IV	I	II	III	IV
SECTORES PRODUCTORES DE BIENES	(a)																
Nivel		106.991	131.690	121.843	117.889	103.534	121.622	117.435	119.099	109.564	143.840	126.933	130.308	121.228	153.494	136.735	s.d.
Var. Trimestral		-9,8%	23,1%	-7,5%	-3,2%	-12,2%	17,5%	-3,4%	1,4%	-8,0%	31,3%	-11,8%	2,7%	-7,0%	26,6%	-10,9%	
Var. Interanual		5,9%	3,0%	3,9%	-0,7%	-3,2%	-7,6%	-3,6%	1,0%	5,8%	18,3%	8,1%	9,4%	10,6%	6,7%	7,7%	
SECTORES PRODUCTORES DE SERVICIOS	(b)																
Nivel		216.434	238.538	243.784	248.741	226.559	246.549	247.717	257.417	241.166	266.660	267.008	278.107	262.080	292.487	293.200	s.d.
Var. Trimestral		-7,6%	10,2%	2,2%	2,0%	-8,9%	8,8%	0,5%	3,9%	-6,3%	10,6%	0,1%	4,2%	-5,8%	11,6%	0,2%	
Var. Interanual		9,1%	9,7%	7,9%	6,2%	4,7%	3,4%	1,6%	3,5%	6,4%	8,2%	7,8%	8,0%	8,7%	9,7%	9,8%	
Serv. de intermed. financ. medidos indirectamente	(c)																
Nivel		4.346	4.547	4.107	4.353	4.420	4.440	4.008	4.227	4.252	4.276	3.921	4.588	5.014	5.491	5.304	s.d.
Var. Trimestral		5,2%	4,6%	-9,7%	6,0%	1,5%	0,5%	-9,7%	5,5%	0,6%	0,6%	-8,3%	17,0%	9,3%	9,5%	-3,4%	
Var. Interanual		18,5%	16,5%	11,2%	5,4%	1,7%	-2,3%	-2,4%	-2,9%	-3,8%	-3,7%	-2,2%	8,5%	17,9%	28,4%	35,3%	
Valor agregado bruto a p. de productor (d) = (a)+(b)-(c)																	
Nivel		319.079	365.681	361.521	362.277	325.673	363.731	361.144	372.289	346.478	406.224	390.019	403.828	378.294	440.490	424.630	s.d.
Var. Trimestral		-8,5%	14,6%	-1,1%	0,2%	-10,1%	11,7%	-0,7%	3,1%	-6,9%	17,2%	-4,0%	3,5%	-6,3%	16,4%	-3,6%	
Var. Interanual		7,9%	7,1%	6,5%	3,9%	2,1%	-0,5%	-0,1%	2,8%	6,4%	11,7%	8,0%	8,5%	9,2%	8,4%	8,9%	
Impuesto al valor agregado	(e)																
Nivel		24.983	23.836	24.914	26.337	26.893	24.276	25.537	26.937	28.761	26.097	28.219	30.717	33.059	30.225	31.944	s.d.
Var. Trimestral		2,8%	-4,6%	4,5%	5,7%	2,1%	-9,7%	5,2%	5,5%	6,8%	-9,3%	8,1%	8,9%	7,6%	-8,6%	5,7%	
Var. Interanual		14,8%	15,2%	11,9%	8,3%	7,6%	1,8%	2,5%	2,3%	6,9%	7,5%	10,5%	14,0%	14,9%	15,8%	13,2%	
Impuesto a las importaciones	(f)																
Nivel		5.884	6.711	6.604	5.950	4.530	5.174	4.997	5.635	5.983	7.445	7.086	7.664	7.670	9.248	8.309	s.d.
Var. Trimestral		-4,5%	14,1%	-1,6%	-9,9%	-23,9%	14,2%	-3,4%	12,7%	6,2%	24,4%	-4,8%	8,2%	0,1%	20,6%	-10,2%	
Var. Interanual		20,8%	24,9%	13,6%	-3,4%	-23,0%	-22,9%	-24,3%	-5,3%	32,1%	43,9%	41,8%	36,0%	28,2%	24,2%	17,3%	
PBI a precios de mercado (d) + (e) + (f)																	
Nivel		349.945	396.227	393.039	394.565	357.096	393.181	391.679	404.861	381.222	439.767	425.323	442.209	419.023	479.964	464.883	s.d.
Var. Trimestral		-7,7%	13,2%	-0,8%	0,4%	-9,5%	10,1%	-0,4%	3,4%	-5,8%	15,4%	-3,3%	4,0%	-5,2%	14,5%	-3,1%	
Var. Interanual		8,5%	7,8%	6,9%	4,1%	2,0%	-0,8%	-0,3%	2,6%	6,8%	11,8%	8,6%	9,2%	9,9%	9,1%	9,3%	

Fuente: INDEC

Cuadro 3: Continuación

	2008				2009				2010				2011			
	I	II	III	IV	I	II	III	IV	I	II	III	IV	I	II	III	IV
Agríc., ganad., caza y silvicultura																
Nivel	14.576	31.668	15.710	12.139	12.520	23.101	14.560	12.223	13.167	38.117	15.368	13.531	14.705	36.025	14.862	s.d.
Var. Trimestral	8,4%	117,3%	-50,4%	-22,7%	3,1%	84,5%	-37,0%	-16,0%	7,7%	189,5%	-59,7%	-12,0%	8,7%	145,0%	-58,7%	
Var. Interanual	2,2%	-3,4%	0,2%	-9,7%	-14,1%	-27,1%	-7,3%	0,7%	5,2%	65,0%	5,5%	10,7%	11,7%	-5,5%	-3,3%	
Pesca																
Nivel	295	768	523	352	287	552	514	353	286	554	672	377	394	564	656	s.d.
Var. Trimestral	12,5%	160,6%	-31,9%	-32,6%	-18,4%	92,2%	-6,9%	-31,4%	-18,8%	93,5%	21,3%	-43,8%	4,3%	43,2%	16,5%	
Var. Interanual	-35,0%	6,4%	23,5%	34,5%	-2,5%	-28,1%	-1,6%	0,1%	-0,3%	0,4%	30,7%	7,0%	37,4%	1,7%	-2,3%	
Explotación de minas y canteras																
Nivel	5.026	4.937	5.354	5.683	5.004	5.131	5.023	5.616	4.821	5.061	5.233	5.338	4.736	4.518	4.949	s.d.
Var. Trimestral	-9,6%	-1,8%	8,5%	6,1%	-11,9%	2,6%	-2,1%	11,8%	-14,2%	5,0%	3,4%	2,0%	-11,3%	-4,6%	9,5%	
Var. Interanual	3,7%	-3,8%	2,1%	2,3%	-0,4%	3,9%	-6,2%	-1,2%	-3,7%	-1,4%	4,2%	-4,9%	-1,8%	-10,7%	-5,4%	
Industria manufacturera																
Nivel	56.008	61.552	65.350	64.458	55.364	60.967	63.324	66.357	59.926	67.003	70.028	73.232	67.714	76.172	77.615	s.d.
Var. Trimestral	-12,3%	9,9%	6,2%	-1,4%	-14,1%	10,1%	3,9%	4,8%	-9,7%	11,8%	4,5%	4,6%	-7,5%	12,5%	1,9%	
Var. Interanual	6,2%	6,0%	5,5%	0,9%	-1,1%	-0,9%	-3,1%	2,9%	8,2%	9,9%	10,6%	10,4%	13,0%	13,7%	10,8%	
Suministro de electricidad, gas y agua																
Nivel	9.434	9.958	10.371	9.690	9.462	9.963	10.508	9.885	10.040	10.299	11.270	10.657	10.488	10.948	11.729	s.d.
Var. Trimestral	-0,4%	5,6%	4,1%	-6,6%	-2,3%	5,3%	5,5%	-5,9%	1,6%	2,6%	9,4%	-5,4%	-1,6%	4,4%	7,1%	
Var. Interanual	4,5%	4,1%	2,7%	2,3%	0,3%	0,0%	1,3%	2,0%	6,1%	3,4%	7,3%	7,8%	4,5%	6,3%	4,1%	
Construcción																
Nivel	21.654	22.807	24.537	25.567	20.896	21.906	23.506	24.666	21.323	22.805	24.361	27.173	23.191	25.267	26.923	s.d.
Var. Trimestral	-16,9%	5,3%	7,6%	4,2%	-18,3%	4,8%	7,3%	4,9%	-13,6%	7,0%	6,8%	11,5%	-14,7%	9,0%	6,6%	
Var. Interanual	9,7%	6,0%	2,7%	-1,9%	-3,5%	-4,0%	-4,2%	-3,5%	2,0%	4,1%	3,6%	10,2%	8,8%	10,8%	10,5%	
Comercio may., min., y reparaciones																
Nivel	45.080	51.752	50.516	52.130	45.909	52.393	48.137	52.567	49.870	58.665	55.514	60.931	57.404	68.835	64.466	s.d.
Var. Trimestral	-10,2%	14,8%	-2,4%	3,2%	-11,9%	14,1%	-8,1%	9,2%	-5,1%	17,6%	-5,4%	9,8%	-5,8%	19,9%	-6,3%	
Var. Interanual	8,9%	11,6%	7,7%	3,8%	1,8%	1,2%	-4,7%	0,8%	8,6%	12,0%	15,3%	15,9%	15,1%	17,3%	16,1%	

Fuente: INDEC

Cuadro 3: Continuación

	2008				2009				2010				2011			
	I	II	III	IV	I	II	III	IV	I	II	III	IV	I	II	III	IV
Hoteles y restaurantes																
Nivel	9.974	8.449	9.154	10.090	10.471	8.415	8.854	10.205	11.097	9.067	9.636	10.918	12.016	9.710	10.431	s.d.
Var. Trimestral	5,7%	-15,3%	8,3%	10,2%	3,8%	-19,6%	5,2%	15,3%	8,7%	-18,3%	6,3%	13,3%	10,1%	-19,2%	7,4%	
Var. Interanual	9,3%	7,0%	7,4%	6,9%	5,0%	-0,4%	-3,3%	1,1%	6,0%	7,8%	8,8%	7,0%	8,3%	7,1%	8,3%	
Transporte, almac., y comunicaciones																
Nivel	37.924	42.012	43.229	45.349	40.708	44.433	45.258	49.039	44.613	49.464	50.228	54.115	49.245	54.380	54.970	s.d.
Var. Trimestral	-8,0%	10,8%	2,9%	4,9%	-10,2%	9,2%	1,9%	8,4%	-9,0%	10,9%	1,5%	7,7%	-9,0%	10,4%	1,1%	
Var. Interanual	13,8%	13,1%	12,0%	10,1%	7,3%	5,8%	4,7%	8,1%	9,6%	11,3%	11,0%	10,4%	10,4%	9,9%	9,4%	
Intermediación financiera																
Nivel	19.341	21.050	20.337	20.388	20.143	20.893	20.219	20.491	21.429	22.902	21.444	23.125	24.563	27.096	27.190	s.d.
Var. Trimestral	4,9%	8,8%	-3,4%	0,3%	-1,2%	3,7%	-3,2%	1,3%	4,6%	6,9%	-6,4%	7,8%	6,2%	10,3%	0,3%	
Var. Interanual	18,5%	23,3%	17,6%	10,6%	4,1%	-0,7%	-0,6%	0,5%	6,4%	9,6%	6,1%	12,9%	14,6%	18,3%	26,8%	
Activ. inmobiliarias, empres. y de alquiler																
Nivel	46.197	47.008	51.219	51.186	48.738	49.452	53.114	52.210	50.057	51.579	55.548	54.743	52.272	54.851	58.193	s.d.
Var. Trimestral	-4,4%	1,8%	9,0%	-0,1%	-4,8%	1,5%	7,4%	-1,7%	-4,1%	3,0%	7,7%	-1,4%	-4,5%	4,9%	6,1%	
Var. Interanual	6,5%	6,7%	5,9%	5,9%	5,5%	5,2%	3,7%	2,0%	2,7%	4,3%	4,6%	4,9%	4,4%	6,3%	4,8%	
Administración pública y defensa																
Nivel	16.556	16.459	17.102	16.915	17.320	17.044	17.976	18.094	18.569	18.292	18.592	18.492	19.413	18.826	19.351	s.d.
Var. Trimestral	1,5%	-0,6%	3,9%	-1,1%	2,4%	-1,6%	5,5%	0,7%	2,6%	-1,5%	1,6%	-0,5%	5,0%	-3,0%	2,8%	
Var. Interanual	4,8%	3,8%	3,2%	3,7%	4,6%	3,5%	5,1%	7,0%	7,2%	7,3%	3,4%	2,2%	4,5%	2,9%	4,1%	
Enseñanza, servicios sociales y de salud																
Nivel	23.091	29.984	30.264	29.554	24.026	30.988	31.537	31.152	25.377	32.855	32.796	32.083	26.546	34.132	34.482	s.d.
Var. Trimestral	-18,7%	29,9%	0,9%	-2,3%	-18,7%	29,0%	1,8%	-1,2%	-18,5%	29,5%	-0,2%	-2,2%	-17,3%	28,6%	1,0%	
Var. Interanual	5,3%	4,7%	4,3%	4,0%	4,0%	3,3%	4,2%	5,4%	5,6%	6,0%	4,0%	3,0%	4,6%	3,9%	5,1%	
Otras actividades de servicios																
Nivel	18.271	21.822	21.962	23.127	19.244	22.931	22.623	23.659	20.153	23.834	23.251	23.700	20.622	24.657	24.115	s.d.
Var. Trimestral	-16,4%	19,4%	0,6%	5,3%	-16,8%	19,2%	-1,3%	4,6%	-14,8%	18,3%	-2,4%	1,9%	-13,0%	19,6%	-2,2%	
Var. Interanual	6,4%	6,3%	6,3%	5,8%	5,3%	5,1%	3,0%	2,3%	4,7%	3,9%	2,8%	0,2%	2,3%	3,4%	3,7%	

Fuente: INDEC

Cuadro 4: Actividad Económica y Construcción

		Números índice. Base 1993 = 100															
		2008				2009				2010				2011			
		I	II	III	IV	I	II	III	IV	I	II	III	IV	I	II	III	IV
Estimador mensual de actividad económica (EMAE)	Nivel	148,0	167,6	166,2	166,8	151,0	166,2	165,6	171,2	161,2	186,0	179,8	187,0	177,1	202,9	194,2	
	Var. Trimestral	-7,7%	13,2%	-0,8%	0,4%	-9,5%	10,1%	-0,4%	3,4%	-5,8%	15,4%	-3,3%	4,0%	-5,3%	14,6%	-4,3%	
	Var. Interanual	8,6%	7,9%	6,9%	4,1%	2,0%	-0,8%	-0,3%	2,6%	6,8%	11,9%	8,6%	9,2%	9,9%	9,1%	8,0%	
ACTIVIDAD DE LA CONSTRUCCIÓN		Números índice. Base 1997 = 100															
Indicador Sintético de Actividad de la Construcción (ISAC)		2008				2009				2010				2011			
		I	II	III	IV	I	II	III	IV	I	II	III	IV	I	II	III	IV
	Nivel	145,7	153,8	164,5	154,2	144,1	147,1	157,6	157,1	156,3	163,9	169,6	182,6	171,7	182,3	187,1	
	Var. Trimestral	-10,3%	5,6%	6,9%	-6,2%	-6,5%	2,1%	7,2%	-0,3%	-0,5%	4,9%	3,4%	7,7%	-6,0%	6,2%	2,7%	
	Var. Interanual	8,4%	8,6%	7,4%	-5,1%	-1,1%	-4,4%	-4,2%	1,9%	8,5%	11,5%	7,6%	16,2%	9,8%	11,2%	10,4%	
ISAC - Edificios para vivienda		Números índice. Base 1997 = 100															
Nivel		2008				2009				2010				2011			
		I	II	III	IV	I	II	III	IV	I	II	III	IV	I	II	III	IV
	Nivel	147,6	158,0	166,8	160,5	155,0	157,6	167,7	167,7	167,4	173,8	176,1	192,2	182,0	191,3	193,1	
	Var. Trimestral	-10,6%	7,0%	5,6%	-3,8%	-3,4%	1,7%	6,4%	0,0%	-0,2%	3,8%	1,3%	9,1%	-5,3%	5,1%	0,9%	
	Var. Interanual	8,6%	12,2%	7,4%	-2,8%	5,0%	-0,3%	0,5%	4,5%	8,0%	10,3%	5,0%	14,6%	8,7%	10,1%	9,7%	
ISAC - Edificios otros usos		Números índice. Base 1997 = 100															
Nivel		2008				2009				2010				2011			
		I	II	III	IV	I	II	III	IV	I	II	III	IV	I	II	III	IV
	Nivel	147,7	155,0	167,3	156,3	144,9	149,7	159,8	159,2	156,0	162,4	170,7	183,4	170,4	182,5	188,9	
	Var. Trimestral	-11,1%	4,9%	7,9%	-6,6%	-7,3%	3,4%	6,7%	-0,4%	-2,1%	4,1%	5,1%	7,4%	-7,1%	7,1%	3,5%	
	Var. Interanual	7,9%	6,3%	7,4%	-6,0%	-1,9%	-3,4%	-4,4%	1,9%	7,7%	8,5%	6,8%	15,2%	9,2%	12,4%	10,7%	
ISAC - Construcciones petroleras		Números índice. Base 1997 = 100															
Nivel		2008				2009				2010				2011			
		I	II	III	IV	I	II	III	IV	I	II	III	IV	I	II	III	IV
	Nivel	112,9	114,5	125,6	102,1	76,5	62,2	79,6	78,6	88,6	117,2	121,1	116,6	111,8	120,7	126,7	
	Var. Trimestral	-0,7%	1,5%	9,7%	-18,7%	-25,1%	-18,7%	28,1%	-1,3%	12,7%	32,3%	3,4%	-3,8%	-4,1%	8,0%	5,0%	
	Var. Interanual	6,9%	4,0%	7,3%	-10,2%	-32,3%	-45,7%	-36,6%	-23,0%	15,9%	88,5%	52,1%	48,3%	26,2%	3,0%	4,6%	
ISAC - Obras viales		Números índice. Base 1997 = 100															
Nivel		2008				2009				2010				2011			
		I	II	III	IV	I	II	III	IV	I	II	III	IV	I	II	III	IV
	Nivel	150,9	154,9	169,9	152,8	135,4	144,6	155,2	154,2	151,1	155,3	165,9	175,9	166,3	178,3	189,5	
	Var. Trimestral	-10,9%	2,7%	9,6%	-10,1%	-11,4%	6,8%	7,3%	-0,6%	-2,1%	2,8%	6,8%	6,0%	-5,4%	7,2%	6,3%	
	Var. Interanual	11,0%	2,9%	9,0%	-9,8%	-10,3%	-6,7%	-8,7%	1,0%	11,6%	7,4%	6,9%	14,0%	10,1%	14,8%	14,2%	
ISAC - Otras obras de infraestructura		Números índice. Base 1997 = 100															
Nivel		2008				2009				2010				2011			
		I	II	III	IV	I	II	III	IV	I	II	III	IV	I	II	III	IV
	Nivel	150,5	156,1	169,3	154,2	140,1	147,8	157,0	155,0	152,1	156,4	169,9	182,0	167,8	181,3	192,8	
	Var. Trimestral	-11,2%	3,7%	8,5%	-8,9%	-9,2%	5,5%	6,2%	-1,3%	-1,9%	2,8%	8,6%	7,1%	-7,8%	8,0%	6,4%	
	Var. Interanual	8,2%	3,4%	6,7%	-9,0%	-6,9%	-5,3%	-7,3%	0,5%	8,6%	5,8%	8,2%	17,4%	10,3%	15,9%	13,5%	

Fuente: INDEC

Cuadro 5: Ventas en supermercados y shopping centres. I trimestre 2008 – III trimestre 2011

Indice ventas de supermercados a precios corrientes

Números índice. Base abril 2008 = 100

2008				2009				2010				2011			
I	II	III	IV	I	II	III	IV	I	II	III	IV	I	II	III	IV
98,9	104,2	111,8	129,0	117,5	122,3	128,0	146,8	144,8	157,4	165,9	194,3	184,3	199,0	215,6	
-0,5%	5,4%	7,2%	15,4%	-8,9%	4,1%	4,7%	14,7%	-1,3%	8,7%	5,4%	17,1%	-5,1%	8,0%	8,3%	
39,9%	36,1%	31,1%	29,8%	18,8%	17,3%	14,5%	13,8%	23,3%	28,8%	29,6%	32,4%	27,2%	26,4%	30,0%	

Nivel
Var. Trimestral
Var. Interanual

Números índice. Base abril 2008 = 100

2008				2009				2010				2011			
I	II	III	IV	I	II	III	IV	I	II	III	IV	I	II	III	IV
100,6	103,9	110,7	125,7	114,1	117,8	121,2	135,5	129,0	136,7	141,2	161,9	150,5	158,6	168,1	
-1,9%	3,3%	6,5%	13,6%	-9,2%	3,2%	2,9%	11,8%	-4,8%	5,9%	3,3%	14,7%	-7,0%	5,4%	6,0%	
28,5%	28,7%	27,5%	22,6%	13,5%	13,4%	9,5%	7,8%	13,0%	16,0%	16,5%	19,5%	16,7%	16,0%	19,0%	

Indice ventas de supermercados a precios constantes

Nivel
Var. Trimestral
Var. Interanual

Millones de pesos

Ventas de supermercados a precios corrientes

2008				2009				2010				2011			
I	II	III	IV	I	II	III	IV	I	II	III	IV	I	II	III	IV
9.627,3	10.146,6	10.878,4	12.557,3	11.438,4	11.902,6	12.458,9	14.289,4	14.097,3	15.326,7	16.150,9	18.917,8	17.938,9	19.375,3	20.986,5	
-0,5%	5,4%	7,2%	15,4%	-8,9%	4,1%	4,7%	14,7%	-1,3%	8,7%	5,4%	17,1%	-5,2%	8,0%	8,3%	
39,9%	36,0%	31,1%	29,8%	18,8%	17,3%	14,5%	13,8%	23,2%	28,8%	29,6%	32,4%	27,3%	26,4%	29,9%	

Nivel
Var. Trimestral
Var. Interanual

Números índice. Base abril 2008 = 100

Indice ventas de shoppings a precios corrientes

2008				2009				2010				2011			
I	II	III	IV	I	II	III	IV	I	II	III	IV	I	II	III	IV
87,2	107,9	109,0	123,5	88,8	117,8	119,8	156,4	125,7	166,9	167,8	214,9	168,3	217,2	220,4	s.d.
-18,9%	23,7%	1,1%	13,3%	-28,1%	32,7%	1,7%	30,6%	-19,6%	32,8%	0,5%	28,1%	-21,7%	29,0%	1,5%	
30,6%	25,4%	21,4%	14,7%	1,8%	9,2%	9,9%	26,6%	41,6%	41,7%	40,1%	37,4%	33,9%	30,1%	31,4%	

Nivel
Var. Trimestral
Var. Interanual

Números índice. Base abril 2008 = 100

Indice ventas de shoppings a precios constantes

2008				2009				2010				2011			
I	II	III	IV	I	II	III	IV	I	II	III	IV	I	II	III	IV
87,6	107,1	106,7	119,0	85,4	112,2	112,7	143,6	114,4	148,8	146,0	182,7	139,6	174,7	173,8	s.d.
-18,4%	22,3%	-0,3%	11,5%	-28,2%	31,4%	0,5%	27,4%	-20,3%	30,0%	-1,8%	25,1%	-23,6%	25,1%	-0,5%	
26,5%	26,0%	17,2%	10,8%	-2,5%	4,8%	5,6%	20,7%	34,0%	32,6%	29,5%	27,2%	22,0%	17,4%	19,0%	

Nivel
Var. Trimestral
Var. Interanual

Millones de pesos

Ventas de shoppings a precios corrientes

2008				2009				2010				2011			
I	II	III	IV	I	II	III	IV	I	II	III	IV	I	II	III	IV
1.517,1	1.876,0	1.895,7	2.142,8	1.543,9	2.048,1	2.082,7	2.719,2	2.186,1	2.903,0	2.917,6	3.737,3	2.927,3	3.776,4	3.833,0	s.d.
-18,9%	23,7%	1,1%	13,0%	-27,9%	32,7%	1,7%	30,6%	-19,6%	32,8%	0,5%	28,1%	-21,7%	29,0%	1,5%	
30,6%	25,4%	21,4%	14,5%	1,8%	9,2%	9,9%	26,9%	41,6%	41,7%	40,1%	37,4%	33,9%	30,1%	31,4%	

Nivel
Var. Trimestral
Var. Interanual

Fuente: INDEC

Cuadro 6: Indicadores de ventas al mercado interno. I trimestre 2008 – III trimestre 2011

VENTAS AL MERCADO INTERNO Miles de m ³		2008				2009				2010				2011			
		I	II	III	IV	I	II	III	IV	I	II	III	IV	I	II	III	IV
Naftas	Nivel	1.402,0	1.296,1	1.372,9	1.447,1	1.440,9	1.380,6	1.411,5	1.526,2	1.553,5	1.479,8	1.538,4	1.664,7	1.708,3	1.640,6	1.742,7	s.d.
	Var. Trimestral	5,0%	-7,5%	5,9%	5,4%	-0,4%	-4,2%	2,2%	8,1%	1,8%	-4,7%	4,0%	8,2%	2,6%	-4,0%	6,2%	
	Var. Interanual	15,9%	11,2%	9,3%	8,4%	2,8%	6,5%	2,8%	5,5%	7,8%	7,2%	9,0%	9,1%	10,0%	10,9%	13,3%	
Unidades		2008				2009				2010				2011			
		I	II	III	IV	I	II	III	IV	I	II	III	IV	I	II	III	IV
Automotores	Nivel	159.869	170.636	161.948	119.317	103.874	123.377	128.593	131.298	154.103	164.464	179.148	200.689	184.971	220.480	236.686	s.d.
	Var. Trimestral	7,7%	6,7%	-5,1%	-26,3%	-12,9%	18,8%	4,2%	2,1%	17,4%	6,7%	8,9%	12,0%	-7,8%	19,2%	7,4%	
	Var. Interanual	18,5%	26,6%	10,3%	-19,6%	-35,0%	-27,7%	-20,6%	10,0%	48,4%	33,3%	39,3%	52,9%	20,0%	34,1%	32,1%	
Unidades		2008				2009				2010				2011			
		I	II	III	IV	I	II	III	IV	I	II	III	IV	I	II	III	IV
Automotores nacionales	Nivel	59.262	66.865	65.521	46.817	41.055	50.047	54.911	52.719	53.004	62.779	69.050	77.699	60.019	80.359	93.664	s.d.
	Var. Trimestral	-9,5%	12,8%	-2,0%	-28,5%	-12,3%	21,9%	9,7%	-4,0%	0,5%	18,4%	10,0%	12,5%	-22,8%	33,9%	16,6%	
	Var. Interanual	12,8%	17,5%	10,2%	-28,5%	-30,7%	-25,2%	-16,2%	12,6%	29,1%	25,4%	25,7%	47,4%	13,2%	28,0%	35,6%	
Millones de unidades		2008				2009				2010				2011			
		I	II	III	IV	I	II	III	IV	I	II	III	IV	I	II	III	IV
Prod. Farmacéuticos	Nivel	101,2	114,6	109,1	102,2	114,7	127,4	123,6	117,3	123,0	131,6	135,5	135,4	143,5	146,5	147,6	s.d.
	Var. Trimestral	-3,5%	13,2%	-4,8%	-6,3%	12,2%	11,0%	-3,0%	-5,1%	4,9%	7,0%	2,9%	0,0%	6,0%	2,1%	0,7%	
	Var. Interanual	-1,0%	5,3%	-5,8%	-2,6%	13,3%	11,2%	13,3%	14,8%	7,2%	3,4%	9,6%	15,5%	16,7%	11,3%	9,0%	

Fuente: INDEC

Cuadro 7: Utilización de la capacidad instalada por sector. I trimestre 2008 – III trimestre 2011

		% de uso de la capacidad instalada															
		2008				2009				2010				2011			
		I	II	III	IV	I	II	III	IV	I	II	III	IV	I	II	III	IV
Utilización de la capacidad instalada en la industria	Nivel	71,6	74,4	76,3	77,1	68,1	71,1	74,0	78,0	72,9	77,1	78,9	81,8	75,3	78,5	79,1	s.d.
	Var. Mensual	-7,1%	3,9%	2,5%	1,1%	-11,6%	4,3%	4,1%	5,4%	-6,5%	5,7%	2,3%	3,8%	-7,9%	4,2%	0,8%	
	Var. Interanual	0,2%	2,0%	2,4%	0,0%	-4,8%	-4,5%	-3,0%	1,1%	7,0%	8,4%	6,6%	5,0%	3,3%	1,8%	0,3%	
Alimentos y bebidas	Nivel	69,2	67,0	74,8	85,5	78,3	73,8	76,2	81,2	72,7	72,4	77,0	81,6	73,0	71,0	73,1	s.d.
	Var. Mensual	-11,6%	-3,2%	11,7%	14,2%	-8,4%	-5,8%	3,3%	6,7%	-10,5%	-0,4%	6,4%	5,9%	-10,5%	-2,7%	2,9%	
	Var. Interanual	-3,8%	-0,9%	5,1%	9,3%	13,1%	10,1%	1,8%	-5,0%	-7,1%	-1,8%	1,1%	0,4%	0,4%	-1,9%	-5,1%	
Productos del tabaco	Nivel	67,5	65,9	68,1	72,8	73,6	69,7	65,8	67,4	71,1	67,4	66,5	67,5	70,3	73,0	65,5	s.d.
	Var. Mensual	-5,7%	-2,4%	3,3%	6,9%	1,1%	-5,2%	-5,6%	2,4%	5,4%	-5,2%	-1,4%	1,6%	4,0%	3,9%	-10,2%	
	Var. Interanual	-1,9%	-0,6%	-0,1%	1,6%	8,9%	5,8%	-3,3%	-7,3%	-3,3%	-3,3%	1,0%	0,1%	-1,2%	8,3%	-1,5%	
Productos textiles	Nivel	73,7	83,3	77,0	78,8	63,7	72,5	75,6	89,0	79,7	87,9	79,0	87,3	81,5	81,2	73,6	s.d.
	Var. Mensual	-9,1%	13,1%	-7,6%	2,3%	-19,1%	13,7%	4,4%	17,7%	-10,5%	10,3%	-10,2%	10,6%	-6,7%	-0,3%	-9,4%	
	Var. Interanual	2,1%	4,7%	-8,1%	-2,8%	-13,5%	-13,1%	-1,8%	13,0%	25,0%	21,3%	4,4%	-1,9%	2,3%	-7,6%	-6,8%	
Papel y cartón	Nivel	77,6	75,2	76,1	83,7	84,4	79,3	80,0	87,2	80,0	78,9	77,2	84,4	78,0	81,0	82,6	s.d.
	Var. Mensual	-2,5%	-3,0%	1,2%	9,9%	0,9%	-6,1%	0,9%	9,0%	-8,2%	-1,3%	-2,2%	9,3%	-7,7%	3,9%	2,0%	
	Var. Interanual	-4,4%	-3,9%	-4,1%	5,2%	8,8%	5,3%	5,1%	4,2%	-5,2%	-0,4%	-3,5%	-3,1%	-2,5%	2,7%	7,0%	
Edición e impresión	Nivel	70,8	76,7	80,1	82,6	75,9	81,4	82,8	82,7	78,8	85,9	85,1	81,1	78,0	78,8	83,8	s.d.
	Var. Mensual	-6,6%	8,3%	4,5%	3,1%	-8,1%	7,2%	1,7%	-0,1%	-4,8%	9,1%	-1,0%	-4,6%	-3,9%	1,1%	6,3%	
	Var. Interanual	0,8%	1,7%	1,3%	8,9%	7,2%	6,2%	3,4%	0,2%	3,8%	5,5%	2,7%	-1,9%	-1,1%	-8,3%	-1,5%	
Refinación de petróleo	Nivel	93,8	93,7	94,3	89,3	89,8	90,8	82,1	84,9	92,3	86,6	87,3	80,9	87,0	82,5	83,0	s.d.
	Var. Mensual	-0,1%	-0,1%	0,6%	-5,3%	0,5%	1,2%	-9,6%	3,4%	8,7%	-6,1%	0,7%	-7,3%	7,5%	-5,2%	0,6%	
	Var. Interanual	-1,7%	-2,4%	-3,1%	-4,8%	-4,3%	-3,1%	-13,0%	-5,0%	2,8%	-4,6%	6,3%	-4,6%	-5,7%	-4,8%	-4,9%	

Fuente: INDEC

Cuadro 7: Continuación

	2008				2009				2010				2011			
	I	II	III	IV	I	II	III	IV	I	II	III	IV	I	II	III	IV
Sust. y prod. Químicos																
Nivel	74,7	70,2	71,8	80,6	80,1	79,2	83,8	85,2	84,2	78,7	80,7	89,0	84,7	78,2	80,4	s.d.
Var. Mensual	-0,7%	-6,1%	2,3%	12,2%	-0,6%	-1,1%	5,7%	1,8%	-1,3%	-6,5%	2,5%	10,3%	-4,8%	-7,7%	2,9%	
Var. Interanual	-2,2%	-2,5%	1,9%	7,1%	7,2%	12,9%	16,7%	5,8%	5,1%	-0,6%	-3,7%	4,4%	0,6%	-0,7%	-0,3%	
Caucho y plástico																
Nivel	67,9	70,7	62,1	69,2	68,8	71,0	66,5	77,2	82,3	75,4	70,9	82,6	83,9	81,4	73,3	s.d.
Var. Mensual	-2,7%	4,2%	-12,2%	11,3%	-0,6%	3,3%	-6,4%	16,2%	6,5%	-8,4%	-5,9%	16,5%	1,6%	-2,9%	-9,9%	
Var. Interanual	4,3%	7,1%	-8,8%	-0,9%	1,2%	0,4%	7,0%	11,7%	19,6%	6,1%	6,7%	6,9%	1,9%	8,0%	3,4%	
Minerales no metálicos																
Nivel	65,9	69,9	72,8	76,3	68,1	69,9	73,4	75,5	69,5	73,8	78,5	82,8	75,5	81,4	84,2	s.d.
Var. Mensual	-7,8%	6,1%	4,2%	4,7%	-10,7%	2,7%	4,9%	2,9%	-8,0%	6,2%	6,4%	5,6%	-8,9%	7,8%	3,4%	
Var. Interanual	1,0%	3,1%	6,6%	6,7%	3,4%	0,1%	0,8%	-1,0%	2,0%	5,5%	6,9%	9,7%	8,7%	10,3%	7,3%	
Industrias metálicas básicas																
Nivel	87,7	96,9	96,6	79,0	60,7	63,1	76,0	86,4	81,9	87,3	89,5	91,0	82,5	87,8	87,0	s.d.
Var. Mensual	-7,1%	10,4%	-0,3%	-18,1%	-23,2%	3,9%	20,5%	13,6%	-5,2%	6,6%	2,5%	1,7%	-9,4%	6,5%	-1,0%	
Var. Interanual	5,2%	6,6%	11,7%	-16,3%	-30,8%	-34,9%	-21,3%	9,3%	34,9%	38,4%	17,8%	5,4%	0,7%	0,6%	-2,8%	
Automotores																
Nivel	48,7	63,5	71,2	51,4	30,8	50,1	59,0	68,0	53,0	73,8	77,7	75,3	59,8	80,6	82,3	s.d.
Var. Mensual	-24,3%	30,5%	12,0%	-27,7%	-40,0%	62,5%	17,8%	15,2%	-22,1%	39,4%	5,3%	-3,1%	-20,6%	34,8%	2,1%	
Var. Interanual	23,6%	20,4%	24,3%	-20,0%	-36,7%	-21,1%	-17,0%	32,2%	71,8%	47,3%	31,7%	10,8%	12,9%	9,2%	5,8%	
Metalmecánica (sin automotriz)																
Nivel	56,5	64,7	61,6	62,5	57,6	63,9	64,0	60,0	53,1	67,8	68,8	72,9	64,2	75,3	74,7	s.d.
Var. Mensual	-9,1%	14,7%	-4,9%	1,5%	-7,8%	11,0%	0,0%	-6,1%	-11,5%	27,6%	1,4%	6,0%	-11,9%	17,4%	-0,8%	
Var. Interanual	-1,2%	4,0%	-7,8%	0,7%	2,0%	-1,2%	3,9%	-4,0%	-7,8%	6,0%	7,5%	21,4%	20,8%	11,1%	8,7%	

Fuente: INDEC

Cuadro 8: Indicadores de producción industrial. I trimestre 2008 – III trimestre 2011

		Miles de m ³															
		2008				2009				2010				2011			
		I	II	III	IV	I	II	III	IV	I	II	III	IV	I	II	III	IV
Petróleo crudo	Nivel	9.241	8.486	9.417	9.379	9.197	9.166	8.740	9.048	8.951	8.983	9.019	8.406	8.568	7.524	8.487	s.d.
	Var. Trimestral	-0,1%	-8,2%	11,0%	-0,4%	-1,9%	-0,3%	-4,6%	3,5%	-1,1%	0,4%	0,4%	-6,8%	1,9%	-12,2%	12,8%	
	Var. Interanual	-0,2%	-9,7%	1,2%	1,4%	-0,5%	8,0%	-7,2%	-3,5%	-2,7%	-2,0%	3,2%	-7,1%	-4,3%	-16,2%	-5,9%	
		Miles de m ³															
		2008				2009				2010				2011			
		I	II	III	IV	I	II	III	IV	I	II	III	IV	I	II	III	IV
Gas natural	Nivel	12.353	12.444	13.124	12.350	11.983	12.428	12.296	11.711	11.450	11.924	12.251	11.479	11.042	11.305	11.700	s.d.
	Var. Trimestral	-0,8%	0,7%	5,5%	-5,9%	-3,0%	3,7%	-1,1%	-4,8%	-2,2%	4,1%	2,7%	-6,3%	-3,8%	2,4%	3,5%	
	Var. Interanual	1,7%	-4,7%	-0,9%	-0,8%	-3,0%	-0,1%	-6,3%	-5,2%	-4,4%	-4,1%	-0,4%	-2,0%	-3,6%	-5,2%	-4,5%	
		Miles de m ³															
		2008				2009				2010				2011			
		I	II	III	IV	I	II	III	IV	I	II	III	IV	I	II	III	IV
Total naftas	Nivel	1.533	1.504	1.363	1.449	1.507	1.507	1.498	1.523	1.554	1.541	1.510	1.586	1.636	1.713	1.700	s.d.
	Var. Trimestral	3,5%	-1,9%	-9,4%	6,4%	4,0%	0,0%	-0,6%	1,7%	2,0%	-0,8%	-2,0%	5,0%	3,2%	4,7%	-0,8%	
	Var. Interanual	0,9%	-1,1%	-5,5%	-2,2%	-1,7%	0,2%	9,9%	5,1%	3,1%	2,2%	0,8%	4,1%	5,3%	11,2%	12,6%	
		Miles de toneladas															
		2008				2009				2010				2011			
		I	II	III	IV	I	II	III	IV	I	II	III	IV	I	II	III	IV
Hierro primario	Nivel	1.210	1.125	1.220	874	581	619	657	992	1.037	1.000	919	1.143	1.124	1.079	1.052	s.d.
	Var. Trimestral	-1,4%	-7,0%	8,4%	-28,4%	-33,5%	6,4%	6,3%	50,9%	4,5%	-3,6%	-8,1%	24,3%	-1,6%	-4,0%	-2,5%	
	Var. Interanual	14,0%	3,8%	19,4%	-28,8%	-52,0%	-45,0%	-46,1%	13,5%	78,4%	61,6%	39,8%	15,2%	8,4%	7,9%	14,4%	
		Miles de toneladas															
		2008				2009				2010				2011			
		I	II	III	IV	I	II	III	IV	I	II	III	IV	I	II	III	IV
Acero crudo	Nivel	1.368	1.494	1.541	1.138	800	859	1.118	1.237	1.161	1.287	1.362	1.329	1.273	1.440	1.453	s.d.
	Var. Trimestral	-7,4%	9,2%	3,1%	-26,2%	-29,7%	7,4%	30,1%	10,7%	-6,1%	10,8%	5,8%	-2,4%	-4,2%	13,1%	0,9%	
	Var. Interanual	11,4%	9,6%	17,0%	-23,0%	-41,5%	-42,5%	-27,5%	8,7%	45,2%	49,8%	21,8%	7,4%	9,6%	11,9%	6,7%	

Fuente: INDEC

Cuadro 9: Indicadores físicos de producción industrial. I trimestre 2008 – III trimestre 2011

		Miles de toneladas															
		2008				2009				2010				2011			
		I	II	III	IV	I	II	III	IV	I	II	III	IV	I	II	III	IV
Laminados en frío	Nivel	401	413	347	274	240	276	337	388	318	391	393	389	358	364	350	s.d.
	Var. Trimestral	2,6%	3,1%	-15,9%	-21,1%	-12,3%	14,8%	22,0%	15,4%	-18,2%	23,0%	0,4%	-0,8%	-8,1%	1,8%	-4,1%	
	Var. Interanual	1,3%	7,0%	-11,0%	-29,8%	-40,0%	-33,2%	-3,1%	41,8%	32,3%	41,8%	16,7%	0,3%	12,6%	-6,8%	-11,0%	
		Miles de toneladas															
		2008				2009				2010				2011			
		I	II	III	IV	I	II	III	IV	I	II	III	IV	I	II	III	IV
Laminados en caliente no planos	Nivel	609	711	714	624	353	393	475	540	517	620	670	584	578	681	701	s.d.
	Var. Trimestral	-7,9%	16,6%	0,5%	-12,7%	-43,3%	11,1%	20,9%	13,8%	-4,3%	19,9%	8,0%	-12,8%	-1,1%	17,8%	3,1%	
	Var. Interanual	1,7%	19,9%	19,6%	-5,8%	-42,0%	-44,8%	-33,5%	-13,4%	46,3%	57,9%	41,1%	8,2%	11,8%	9,8%	4,8%	
		Miles de toneladas															
		2008				2009				2010				2011			
		I	II	III	IV	I	II	III	IV	I	II	III	IV	I	II	III	IV
Laminados en caliente planos	Nivel	715	749	619	471	394	406	557	634	533	692	768	664	699	593	732	s.d.
	Var. Trimestral	-2,5%	4,8%	-17,4%	-23,9%	-16,3%	3,1%	37,1%	13,8%	-15,9%	29,9%	11,1%	-13,6%	5,3%	-15,1%	23,4%	
	Var. Interanual	24,8%	5,1%	-12,6%	-35,9%	-44,9%	-45,8%	-10,0%	34,6%	35,2%	70,2%	38,0%	4,8%	31,2%	-14,2%	-4,8%	
		Unidades															
		2008				2009				2010				2011			
		I	II	III	IV	I	II	III	IV	I	II	III	IV	I	II	III	IV
Automóviles	Nivel	82.165	110.407	122.873	84.132	47.846	96.324	112.463	123.434	89.568	128.608	143.581	144.585	114.978	164.869	165.363	s.d.
	Var. Trimestral	-26,0%	34,4%	11,3%	-31,5%	-43,1%	101,3%	16,8%	9,8%	-27,4%	43,6%	11,6%	0,7%	-20,5%	43,4%	0,3%	
	Var. Interanual	35,3%	31,6%	29,3%	-24,2%	-41,8%	-12,8%	-8,5%	46,7%	87,2%	33,5%	27,7%	17,1%	28,4%	28,2%	15,2%	
		Unidades															
		2008				2009				2010				2011			
		I	II	III	IV	I	II	III	IV	I	II	III	IV	I	II	III	IV
Utilitarios	Nivel	34.478	39.901	47.709	35.007	21.738	25.419	33.427	37.941	31.105	47.656	53.089	57.434	40.375	62.031	62.406	s.d.
	Var. Trimestral	-21,3%	15,7%	19,6%	-26,6%	-37,9%	16,9%	31,5%	13,5%	-18,0%	53,2%	11,4%	8,2%	-29,7%	53,6%	0,6%	
	Var. Interanual	6,4%	-7,2%	10,1%	-20,1%	-37,0%	-36,3%	-29,9%	8,4%	43,1%	87,5%	58,8%	51,4%	29,8%	30,2%	17,5%	

Fuente: INDEC

Cuadro 9: Continuación

	2008				2009				2010				2011			
	I	II	III	IV	I	II	III	IV	I	II	III	IV	I	II	III	IV
Vehículos para carga y pasajeros																
Nivel	7.813	11.582	12.618	8.401	1.943	2.836	3.844	5.709	3.704	5.835	6.030	5.345	4.133	5.912	7.491	s.d.
Var. Trimestral	-26,0%	48,2%	8,9%	-33,4%	-76,9%	46,0%	35,5%	48,5%	-35,1%	57,5%	3,3%	-11,4%	-22,7%	43,0%	26,7%	
Var. Interanual	81,7%	53,3%	40,3%	-20,5%	-75,1%	-75,5%	-69,5%	-32,0%	90,6%	105,7%	56,9%	-6,4%	11,6%	1,3%	24,2%	

Cabezas

	2008				2009				2010				2011			
	I	II	III	IV	I	II	III	IV	I	II	III	IV	I	II	III	IV
Faena de vacunos																
Nivel	3.301	3.507	4.035	3.701	3.779	4.074	4.203	4.121	3.116	2.860	3.053	2.762	2.662	2.537	2.724	s.d.
Var. Trimestral	-19,2%	6,2%	15,1%	-8,3%	2,1%	7,8%	3,2%	-1,9%	-24,4%	-8,2%	6,8%	-9,5%	-3,6%	-4,7%	7,4%	
Var. Interanual	-5,3%	-0,1%	5,0%	-9,4%	14,5%	16,2%	4,2%	11,4%	-17,5%	-29,8%	-27,4%	-33,0%	-14,6%	-11,3%	-10,8%	

Toneladas

	2008				2009				2010				2011			
	I	II	III	IV	I	II	III	IV	I	II	III	IV	I	II	III	IV
Faena de vacunos																
Nivel	700	745	881	806	792	846	889	850	675	631	692	628	609	609	637	s.d.
Var. Trimestral	-19,2%	6,5%	18,3%	-8,5%	-1,8%	6,8%	5,1%	-4,4%	-20,6%	-6,5%	9,7%	-9,2%	-3,1%	0,0%	4,6%	
Var. Interanual	-8,3%	-2,2%	5,7%	-6,9%	13,2%	13,5%	0,9%	5,4%	-14,8%	-25,5%	-22,2%	-26,1%	-9,7%	-3,4%	-7,9%	

Miles de cabezas

	2008				2009				2010				2011			
	I	II	III	IV	I	II	III	IV	I	II	III	IV	I	II	III	IV
Faena de aves																
Nivel	127	133	136	143	135	140	144	154	147	149	157	162	160	161	s.d.	s.d.
Var. Trimestral	-2,4%	4,9%	2,0%	5,1%	-5,3%	3,2%	3,2%	6,6%	-4,3%	1,4%	5,1%	3,4%	-1,7%	0,7%		
Var. Interanual	7,3%	11,7%	13,9%	9,8%	6,4%	4,8%	6,0%	7,6%	8,8%	6,9%	8,8%	5,5%	8,4%	7,6%		

Miles de toneladas

	2008				2009				2010				2011			
	I	II	III	IV	I	II	III	IV	I	II	III	IV	I	II	III	IV
Pasta para papel																
Nivel	197	210	199	175	170	169	175	120	203	228	230	237	224	228	248	s.d.
Var. Trimestral	-35,5%	6,6%	-5,2%	-11,8%	-3,1%	-0,5%	3,4%	-31,3%	69,2%	12,1%	1,1%	2,8%	-5,3%	1,8%	8,6%	
Var. Interanual	-0,1%	-10,0%	-12,1%	-42,5%	-13,6%	-19,4%	-12,1%	-31,5%	19,6%	34,6%	31,7%	97,1%	10,3%	0,2%	7,7%	

Miles de toneladas

	2008				2009				2010				2011			
	I	II	III	IV	I	II	III	IV	I	II	III	IV	I	II	III	IV
Polipropileno																
Nivel	70	61	60	52	59	53	53	42	71	62	59	70	67	66	66	s.d.
Var. Trimestral	-2,3%	-12,2%	-1,7%	-13,3%	12,7%	-9,8%	-0,8%	-19,7%	67,0%	-12,8%	-4,3%	18,2%	-3,8%	-2,3%	0,3%	
Var. Interanual	3,4%	-6,6%	-10,3%	-26,9%	-15,7%	-13,4%	-12,7%	-19,1%	20,0%	16,0%	11,9%	64,7%	-5,2%	6,2%	11,4%	

Fuente: INDEC

Cuadro 10: Evolución de la actividad industrial en números índice. I trimestre 2008 – III trimestre

		Números índice. Base 2004 = 100															
		2008				2009				2010				2011			
		I	II	III	IV	I	II	III	IV	I	II	III	IV	I	II	III	IV
Estimador mensual industrial (EMI)	Nivel	104,8	111,8	118,2	116,9	101,9	110,3	116,6	123,2	111,0	121,4	127,5	136,2	121,2	131,7	134,8	s.d.
	Var. Trimestral	-9,2%	6,6%	5,8%	-1,1%	-12,9%	8,3%	5,7%	5,6%	-9,9%	9,3%	5,0%	6,9%	-11,0%	8,7%	2,3%	
	Var. Interanual	6,8%	5,8%	6,5%	1,3%	-2,8%	-1,3%	-1,4%	5,4%	9,0%	10,1%	9,3%	10,6%	9,2%	8,5%	5,7%	
		Números índice. Base 2004 = 100															
		2008				2009				2010				2011			
		I	II	III	IV	I	II	III	IV	I	II	III	IV	I	II	III	IV
EMI Desestacionalizado	Nivel	111,8	112,3	114,4	113,3	108,8	111,0	112,9	118,9	119,5	122,2	124,4	130,7	130,5	132,0	131,6	s.d.
	Var. Trimestral	-0,4%	0,5%	1,9%	-1,0%	-3,9%	1,9%	1,7%	5,3%	0,5%	2,3%	1,8%	5,0%	-0,1%	1,1%	-0,3%	
	Var. Interanual	7,3%	5,7%	6,3%	0,9%	-2,6%	-1,2%	-1,4%	4,9%	9,8%	10,2%	10,3%	10,0%	9,2%	8,0%	5,8%	
		Números índice. Base 2004 = 100															
		2008				2009				2010				2011			
		I	II	III	IV	I	II	III	IV	I	II	III	IV	I	II	III	IV
Componentes del EMI	Alimentos y bebidas	100,3	98,7	111,0	126,4	114,4	113,4	118,4	126,2	110,4	111,3	119,6	133,9	118,4	116,0	121,1	s.d.
	Nivel	100,3	98,7	111,0	126,4	114,4	113,4	118,4	126,2	110,4	111,3	119,6	133,9	118,4	116,0	121,1	s.d.
	Var. Trimestral	-11,5%	-1,7%	12,5%	13,8%	-9,5%	-0,9%	4,4%	6,6%	-12,5%	0,8%	7,4%	12,0%	-11,6%	-2,1%	4,4%	
	Var. Interanual	-0,2%	0,4%	5,4%	11,5%	14,0%	14,9%	6,6%	-0,1%	-3,6%	-1,9%	1,0%	6,1%	7,3%	4,2%	1,3%	
		Números índice. Base 2004 = 100															
		2008				2009				2010				2011			
		I	II	III	IV	I	II	III	IV	I	II	III	IV	I	II	III	IV
Productos del tabaco	Nivel	110,9	108,3	113,0	120,8	119,3	114,5	109,2	111,8	115,5	110,8	110,4	111,8	114,2	120,5	108,5	s.d.
	Var. Trimestral	-3,8%	-2,4%	4,4%	7,0%	-1,3%	-4,0%	-4,6%	2,4%	3,3%	-4,0%	-0,4%	1,3%	2,1%	5,5%	-10,0%	
	Var. Interanual	8,5%	8,8%	9,2%	4,8%	7,5%	5,8%	-3,3%	-7,5%	-3,2%	-3,2%	1,1%	0,0%	-1,1%	8,8%	-1,7%	
		Números índice. Base 2004 = 100															
		2008				2009				2010				2011			
		I	II	III	IV	I	II	III	IV	I	II	III	IV	I	II	III	IV
Productos textiles	Nivel	99,8	113,1	106,6	109,8	85,9	98,9	104,2	122,9	107,4	121,8	114,6	128,4	121,5	125,1	114,3	s.d.
	Var. Trimestral	-10,4%	13,4%	-5,8%	3,0%	-21,8%	15,2%	5,4%	17,9%	-12,6%	13,4%	-5,9%	12,0%	-5,4%	3,0%	-8,6%	
	Var. Interanual	7,3%	7,5%	-5,6%	-1,4%	-13,9%	-12,6%	-2,2%	11,9%	25,0%	23,1%	9,9%	4,5%	13,1%	2,7%	-0,2%	

Fuente: INDEC

Cuadro 10: Continuación

Números índice. Base 2004 = 100

	2008				2009				2010				2011			
	I	II	III	IV	I	II	III	IV	I	II	III	IV	I	II	III	IV
Papel y cartón																
Nivel	103,5	100,4	102,8	112,8	111,2	105,8	108,8	120,5	108,1	108,0	106,7	116,7	105,2	110,9	114,2	s.d.
Var. Trimestral	-2,3%	-2,9%	2,4%	9,7%	-1,4%	-4,9%	2,8%	10,7%	-10,3%	0,0%	-1,2%	9,4%	-9,9%	5,4%	2,9%	
Var. Interanual	1,2%	-0,1%	-0,3%	6,5%	7,5%	5,4%	5,8%	6,8%	-2,9%	2,1%	-1,9%	-3,1%	-2,6%	2,7%	7,0%	

Números índice. Base 2004 = 100

	2008				2009				2010				2011			
	I	II	III	IV	I	II	III	IV	I	II	III	IV	I	II	III	IV
Edición e impresión																
Nivel	102,5	111,0	117,3	120,9	108,4	117,8	121,1	122,8	114,2	126,2	128,5	126,9	119,0	122,0	130,9	s.d.
Var. Trimestral	-7,7%	8,3%	5,6%	3,1%	-10,3%	8,6%	2,8%	1,4%	-7,0%	10,5%	1,9%	-1,3%	-6,2%	2,5%	7,3%	
Var. Interanual	5,1%	4,7%	3,3%	8,9%	5,8%	6,1%	3,3%	1,6%	5,3%	7,1%	6,1%	3,3%	4,2%	-3,3%	1,8%	

Números índice. Base 2004 = 100

	2008				2009				2010				2011			
	I	II	III	IV	I	II	III	IV	I	II	III	IV	I	II	III	IV
Refinación de petróleo																
Nivel	102,7	102,7	104,4	99,0	97,3	99,5	90,9	93,9	99,9	94,8	96,7	89,5	94,2	90,3	91,8	s.d.
Var. Trimestral	-1,2%	-0,1%	1,7%	-5,2%	-1,7%	2,2%	-8,6%	3,3%	6,4%	-5,1%	2,0%	-7,4%	5,2%	-4,1%	1,7%	
Var. Interanual	-0,5%	-2,4%	-3,1%	-4,8%	-5,3%	-3,1%	-13,0%	-5,1%	2,7%	-4,7%	6,4%	-4,7%	-5,7%	-4,8%	-5,1%	

Números índice. Base 2004 = 100

	2008				2009				2010				2011			
	I	II	III	IV	I	II	III	IV	I	II	III	IV	I	II	III	IV
Sust. y prod. Químicos																
Nivel	110,6	105,0	110,7	122,5	118,6	118,9	127,2	129,5	124,7	118,2	124,1	139,2	130,2	122,2	128,7	s.d.
Var. Trimestral	-1,5%	-5,0%	5,4%	10,6%	-3,1%	0,3%	6,9%	1,8%	-3,7%	-5,2%	5,0%	12,2%	-6,5%	-6,1%	5,3%	
Var. Interanual	6,1%	1,9%	5,5%	9,1%	7,3%	13,2%	14,8%	5,7%	5,2%	-0,6%	-2,4%	7,5%	4,4%	3,4%	3,7%	

Números índice. Base 2004 = 100

	2008				2009				2010				2011			
	I	II	III	IV	I	II	III	IV	I	II	III	IV	I	II	III	IV
Caucho y plástico																
Nivel	109,9	113,5	101,7	113,6	112,6	117,9	111,4	129,6	134,9	125,1	120,0	141,0	140,2	136,7	124,1	s.d.
Var. Trimestral	-2,6%	3,3%	-10,5%	11,7%	-0,9%	4,7%	-5,5%	16,3%	4,1%	-7,3%	-4,0%	17,5%	-0,6%	-2,5%	-9,3%	
Var. Interanual	5,8%	7,0%	-6,9%	0,7%	2,4%	3,8%	9,6%	14,1%	19,9%	6,1%	7,7%	8,9%	3,9%	9,3%	3,4%	

Fuente: INDEC

Cuadro 10: Continuación

Números índice. Base 2004 = 100

	2008				2009				2010				2011			
	I	II	III	IV	I	II	III	IV	I	II	III	IV	I	II	III	IV
Minerales no metálicos																
Nivel	105,1	112,8	120,3	125,9	111,6	116,0	122,4	127,3	114,5	123,1	132,2	140,1	125,5	137,6	144,6	s.d.
Var. Trimestral	-8,9%	7,3%	6,6%	4,7%	-11,4%	4,0%	5,5%	4,0%	-10,1%	7,5%	7,4%	6,0%	-10,4%	9,7%	5,1%	
Var. Interanual	5,9%	6,0%	8,4%	9,1%	6,2%	2,9%	1,8%	1,1%	2,6%	6,1%	8,0%	10,0%	9,6%	11,7%	9,4%	

Números índice. Base 2004 = 100

	2008				2009				2010				2011			
	I	II	III	IV	I	II	III	IV	I	II	III	IV	I	II	III	IV
Industrias metálicas básicas																
Nivel	103,0	111,6	116,1	95,9	72,1	75,9	92,5	105,2	97,2	105,1	109,0	111,2	104,4	115,4	116,1	s.d.
Var. Trimestral	-4,5%	8,4%	4,0%	-17,4%	-24,8%	5,2%	21,8%	13,7%	-7,6%	8,2%	3,7%	2,0%	-6,1%	10,5%	0,6%	
Var. Interanual	14,9%	12,7%	19,9%	-11,0%	-30,0%	-32,0%	-20,3%	9,7%	34,7%	38,5%	17,9%	5,8%	7,5%	9,8%	6,5%	

Números índice. Base 2004 = 100

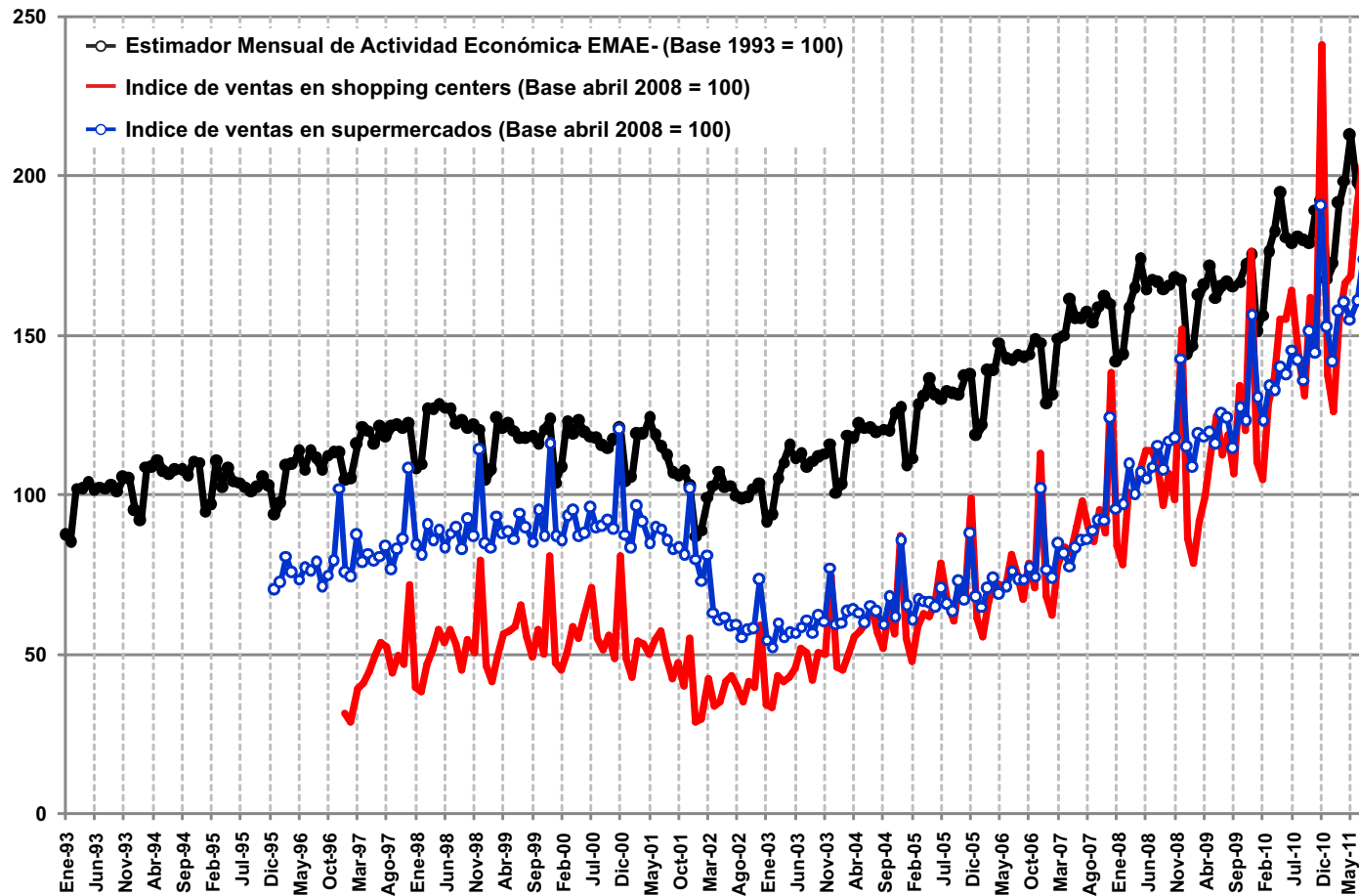
	2008				2009				2010				2011			
	I	II	III	IV	I	II	III	IV	I	II	III	IV	I	II	III	IV
Automotores																
Nivel	114,5	149,4	169,2	122,5	72,7	118,0	140,4	161,7	123,1	173,7	193,3	202,6	152,6	214,7	221,4	s.d.
Var. Trimestral	-24,6%	30,5%	13,2%	-27,6%	-40,7%	62,2%	19,0%	15,2%	-23,9%	41,2%	11,3%	4,8%	-24,7%	40,7%	3,1%	
Var. Interanual	29,0%	20,3%	24,4%	-19,3%	-36,5%	-21,1%	-17,0%	31,9%	69,3%	47,3%	37,7%	25,3%	24,0%	23,6%	14,5%	

Números índice. Base 2004 = 100

	2008				2009				2010				2011			
	I	II	III	IV	I	II	III	IV	I	II	III	IV	I	II	III	IV
Metalmecánica (sin automotriz)																
Nivel	100,0	114,7	116,1	118,5	105,2	118,3	119,6	112,3	97,0	125,5	130,0	138,5	117,8	141,7	141,9	s.d.
Var. Trimestral	-10,0%	14,7%	1,2%	2,0%	-11,2%	12,5%	1,1%	-6,1%	-13,6%	29,3%	3,6%	6,5%	-14,9%	20,2%	0,2%	
Var. Interanual	3,3%	4,0%	-2,9%	6,6%	5,2%	3,1%	3,0%	-5,2%	-7,8%	6,0%	8,8%	23,3%	21,4%	12,9%	9,2%	

Fuente: INDEC

Gráfico 2: Índices de Actividad Económica y de ventas al mercado interno



Fuente: INDEC

Cuadro 11: Indicadores mensuales de actividad económica y de la construcción. Años 2008, 2009, 2010 y de enero a noviembre de 2011

		Números índice. Base 1993 = 100														
		ene-11	feb-11	mar-11	abr-11	may-11	jun-11	jul-11	ago-11	sep-11	oct-11	nov-11	2008	2009	2010	2011
Estimador mensual de actividad económica (EMAE)	Nivel	167,7	172,3	191,4	198,5	212,6	197,7	192,4	196,7	193,5	s.d.	s.d.	162,1	163,5	178,5	191,4
	Var. Mensual	-12,9%	2,7%	11,1%	3,7%	7,1%	-7,0%	-2,7%	2,3%	-1,7%			6,8%	0,9%	9,2%	7,3%
	Var. Interanual	10,9%	10,3%	8,7%	8,8%	9,3%	9,4%	7,6%	8,6%	7,7%			166,9	175,0	192,6	193,5
													4,3%	4,9%	10,1%	0,5%
ACTIVIDAD DE LA CONSTRUCCIÓN																
		Números índice. Base 2004 = 100														
		ene-11	feb-11	mar-11	abr-11	may-11	jun-11	jul-11	ago-11	sep-11	oct-11	nov-11	2008	2009	2010	2011
Indicador Sintético de Actividad de la Construcción (ISAC)	Nivel	167,8	168,3	178,9	181,6	190,4	174,8	174,4	190,5	196,5	192,4	197,4	154,6	151,5	168,1	183,0
	Var. Mensual	-4,5%	0,3%	6,3%	1,5%	4,8%	-8,2%	-0,2%	9,2%	3,2%	-2,1%	2,6%	4,5%	-2,0%	11,0%	8,9%
	Var. Interanual	11,6%	13,4%	5,1%	9,9%	14,8%	8,7%	8,3%	11,5%	11,1%	6,4%	3,2%	143,2	146,9	175,7	197,4
													-3,6%	2,6%	19,6%	12,4%
		Números índice. Base 2004 = 100														
		ene-11	feb-11	mar-11	abr-11	may-11	jun-11	jul-11	ago-11	sep-11	oct-11	nov-11	2008	2009	2010	2011
ISAC - Edificios para vivienda	Nivel	178,6	179,4	188,1	192,1	200,5	181,4	179,2	197,6	202,4	200,1	205,7	158,2	162,0	177,4	191,4
	Var. Mensual	-3,7%	0,4%	4,8%	2,1%	4,4%	-9,5%	-1,2%	10,3%	2,4%	-1,1%	2,8%	6,0%	2,4%	9,5%	7,9%
	Var. Interanual	9,6%	12,2%	4,8%	10,3%	12,8%	7,0%	7,4%	12,6%	8,9%	5,4%	2,3%	152,5	156,6	185,5	205,7
													0,9%	2,6%	18,5%	10,9%
		Números índice. Base 1997 = 100														
		ene-11	feb-11	mar-11	abr-11	may-11	jun-11	jul-11	ago-11	sep-11	oct-11	nov-11	2008	2009	2010	2011
ISAC - Edificios otros usos	Nivel	164,5	168,0	178,6	182,5	190,1	175,0	175,1	192,7	198,9	193,1	199,6	156,6	153,4	168,1	183,5
	Var. Mensual	-6,5%	2,1%	6,3%	2,2%	4,2%	-7,9%	0,1%	10,1%	3,2%	-2,9%	3,4%	3,6%	-2,0%	9,6%	9,1%
	Var. Interanual	11,0%	13,1%	4,4%	10,8%	17,3%	9,0%	8,7%	11,3%	11,8%	6,3%	3,7%	141,8	149,7	175,9	199,6
													-6,2%	5,5%	17,5%	13,5%
		Números índice. Base 1997 = 100														
		ene-11	feb-11	mar-11	abr-11	may-11	jun-11	jul-11	ago-11	sep-11	oct-11	nov-11	2008	2009	2010	2011
ISAC - Construcciones petroleras	Nivel	105,8	108,6	121,0	106,1	128,4	127,6	127,8	127,2	125,2	131,0	125,5	113,8	74,2	110,9	121,3
	Var. Mensual	-5,8%	2,6%	11,4%	-12,3%	21,0%	-0,6%	0,2%	-0,5%	-1,6%	4,6%	-4,2%	2,0%	-34,8%	49,4%	9,4%
	Var. Interanual	41,6%	27,3%	14,4%	-8,8%	4,0%	14,2%	3,5%	3,9%	6,6%	10,9%	5,2%	103,6	69,6	112,3	125,5
													-9,5%	-32,9%	61,3%	11,8%
		Números índice. Base 1997 = 100														
		ene-11	feb-11	mar-11	abr-11	may-11	jun-11	jul-11	ago-11	sep-11	oct-11	nov-11	2008	2009	2010	2011
ISAC - Obras viales	Nivel	164,6	160,1	174,3	178,0	181,7	175,2	179,3	189,6	199,5	192,4	195,0	157,1	147,3	162,1	180,9
	Var. Mensual	-2,4%	-2,7%	8,9%	2,1%	2,1%	-3,6%	2,3%	5,7%	5,2%	-3,6%	1,3%	2,8%	-6,2%	10,0%	11,6%
	Var. Interanual	11,8%	12,4%	6,5%	12,8%	17,7%	13,9%	14,8%	10,0%	18,0%	10,1%	5,7%	131,3	147,0	168,6	195,0
													-12,8%	12,0%	14,7%	15,7%
		Números índice. Base 1997 = 100														
		ene-11	feb-11	mar-11	abr-11	may-11	jun-11	jul-11	ago-11	sep-11	oct-11	nov-11	2008	2009	2010	2011
ISAC - Otras obras de infraestructura	Nivel	166,1	160,6	176,6	181,4	188,7	173,7	177,5	193,5	207,4	193,9	200,9	157,5	150,0	165,1	183,7
	Var. Mensual	-4,6%	-3,3%	10,0%	2,7%	4,0%	-7,9%	2,2%	9,0%	7,2%	-6,5%	3,6%	1,9%	-4,8%	10,1%	11,2%
	Var. Interanual	13,1%	16,0%	3,3%	13,3%	23,2%	11,3%	10,7%	11,1%	18,4%	7,8%	4,7%	135,0	145,3	174,1	200,9
													-11,2%	7,6%	19,8%	15,4%

Fuente: INDEC

Cuadro 12: Indicadores mensuales de ventas en supermercados y shopping centers. Años 2008, 2009, 2010 y de enero a noviembre de 2011

Indice ventas de supermercados a precios corrientes

Números índice. Base abril 2008 = 100

	ene-11	feb-11	mar-11	abr-11	may-11	jun-11	jul-11	ago-11	sep-11	oct-11	nov-11
Nivel	184,7	173,6	194,6	200,4	194,3	202,4	221,3	215,6	209,9	228,6	225,3
Var. Mensual	-19,5%	-6,0%	12,1%	3,0%	-3,0%	4,2%	9,3%	-2,6%	-2,6%	8,9%	-1,5%
Var. Interanual	28,3%	25,7%	27,6%	31,7%	20,9%	27,0%	30,3%	29,1%	30,5%	27,0%	29,9%

Nivel promedio mensual

Var% prom. c/ prom.

Nivel a fin de período

Var. % punta a punta

	2008	2009	2010	2011
Nivel promedio mensual	111,0	128,6	165,6	204,6
Var% prom. c/ prom.	33,7%	15,9%	28,8%	23,5%
Nivel a fin de período	146,8	170,6	229,5	225,3
Var. % punta a punta	22,7%	16,2%	34,5%	-1,9%

Indice ventas de supermercados a precios constantes

Números índice. Base abril 2008 = 100

	ene-11	feb-11	mar-11	abr-11	may-11	jun-11	jul-11	ago-11	sep-11	oct-11	nov-11
Nivel	152,5	141,7	157,4	160,3	154,9	160,7	174,0	168,1	162,1	176,2	172,1
Var. Mensual	-19,9%	-7,1%	11,1%	1,8%	-3,4%	3,7%	8,3%	-3,4%	-3,6%	8,7%	-2,3%
Var. Interanual	17,1%	15,3%	17,6%	20,9%	10,8%	16,8%	19,6%	18,3%	19,2%	16,6%	19,3%

Nivel promedio mensual

Var% prom. c/ prom.

Nivel a fin de período

Var. % punta a punta

	2008	2009	2010	2011
Nivel promedio mensual	110,3	122,1	142,2	161,8
Var% prom. c/ prom.	26,6%	10,8%	16,4%	13,8%
Nivel a fin de período	142,7	156,2	190,5	172,1
Var. % punta a punta	15,1%	9,5%	22,0%	-9,7%

Ventas de supermercados a precios corrientes

Millones de pesos

	ene-11	feb-11	mar-11	abr-11	may-11	jun-11	jul-11	ago-11	sep-11	oct-11	nov-11
Nivel	5.992,9	5.631,8	6.314,2	6.502,6	6.304,6	6.568,0	7.181,0	6.995,4	6.810,1	7.418,4	7.310,4
Var. Mensual	-19,5%	-6,0%	12,1%	3,0%	-3,0%	4,2%	9,3%	-2,6%	-2,6%	8,9%	-1,5%
Var. Interanual	28,3%	25,7%	27,6%	31,7%	20,9%	27,0%	30,3%	29,1%	30,5%	27,0%	29,9%

Nivel promedio mensual

Var% prom. c/ prom.

Nivel a fin de período

Var. % punta a punta

	2008	2009	2010	2011
Nivel promedio mensual	3.596,0	4.174,1	5.374,3	6.639,0
Var% prom. c/ prom.	34,6%	16,1%	28,8%	23,5%
Nivel a fin de período	4.763,8	5.536,8	7.448,2	7.310,4
Var. % punta a punta	23,5%	16,2%	34,5%	-1,9%

Indice ventas de shoppings a precios corrientes

Números índice. Base abril 2008 = 100

	ene-11	feb-11	mar-11	abr-11	may-11	jun-11	jul-11	ago-11	sep-11	oct-11	nov-11
Nivel	164,2	152,1	188,7	205,6	209,5	236,4	257,2	201,5	202,5	255,2	226,8
Var. Mensual	-42,6%	-7,4%	24,1%	9,0%	1,9%	12,8%	8,8%	-21,7%	0,5%	26,0%	-11,1%
Var. Interanual	36,1%	32,3%	33,4%	35,0%	20,7%	35,1%	37,0%	23,0%	33,5%	35,6%	33,3%

Nivel promedio mensual

Var% prom. c/ prom.

Nivel a fin de período

Var. % punta a punta

	2008	2009	2010	2011
Nivel promedio mensual	106,9	120,7	168,8	209,1
Var% prom. c/ prom.	22,1%	12,9%	39,9%	23,8%
Nivel a fin de período	158,6	193,8	286,3	226,8
Var. % punta a punta	13,3%	22,2%	47,7%	-20,8%

Indice ventas de shoppings a precios constantes

Números índice. Base abril 2008 = 100

	ene-11	feb-11	mar-11	abr-11	may-11	jun-11	jul-11	ago-11	sep-11	oct-11	nov-11
Nivel	137,5	126,1	155,2	166,3	168,4	189,3	203,7	158,8	158,8	199,0	174,7
Var. Mensual	-43,0%	-8,3%	23,1%	7,2%	1,3%	12,4%	7,6%	-22,0%	0,0%	25,3%	-12,2%
Var. Interanual	25,0%	20,6%	20,6%	21,9%	8,6%	22,2%	24,2%	10,9%	21,3%	22,8%	20,6%

Nivel promedio mensual

Var% prom. c/ prom.

Nivel a fin de período

Var. % punta a punta

	2008	2009	2010	2011
Nivel promedio mensual	105,1	113,5	148,0	167,1
Var% prom. c/ prom.	19,2%	8,0%	30,4%	12,9%
Nivel a fin de período	152,0	176,5	241,2	174,7
Var. % punta a punta	9,7%	16,1%	36,7%	-27,6%

Ventas de shoppings a precios corrientes

Millones de pesos

	ene-11	feb-11	mar-11	abr-11	may-11	jun-11	jul-11	ago-11	sep-11	oct-11	nov-11
Nivel	951,7	881,9	1.093,7	1.192,1	1.214,3	1.370,6	1.490,9	1.168,2	1.173,6	1.479,4	1.314,9
Var. Mensual	-42,7%	-7,3%	24,0%	9,0%	1,9%	12,9%	8,8%	-21,6%	0,5%	26,1%	-11,1%
Var. Interanual	36,1%	32,3%	33,4%	35,0%	20,8%	35,1%	37,0%	23,0%	33,5%	35,6%	33,2%

Nivel promedio mensual

Var% prom. c/ prom.

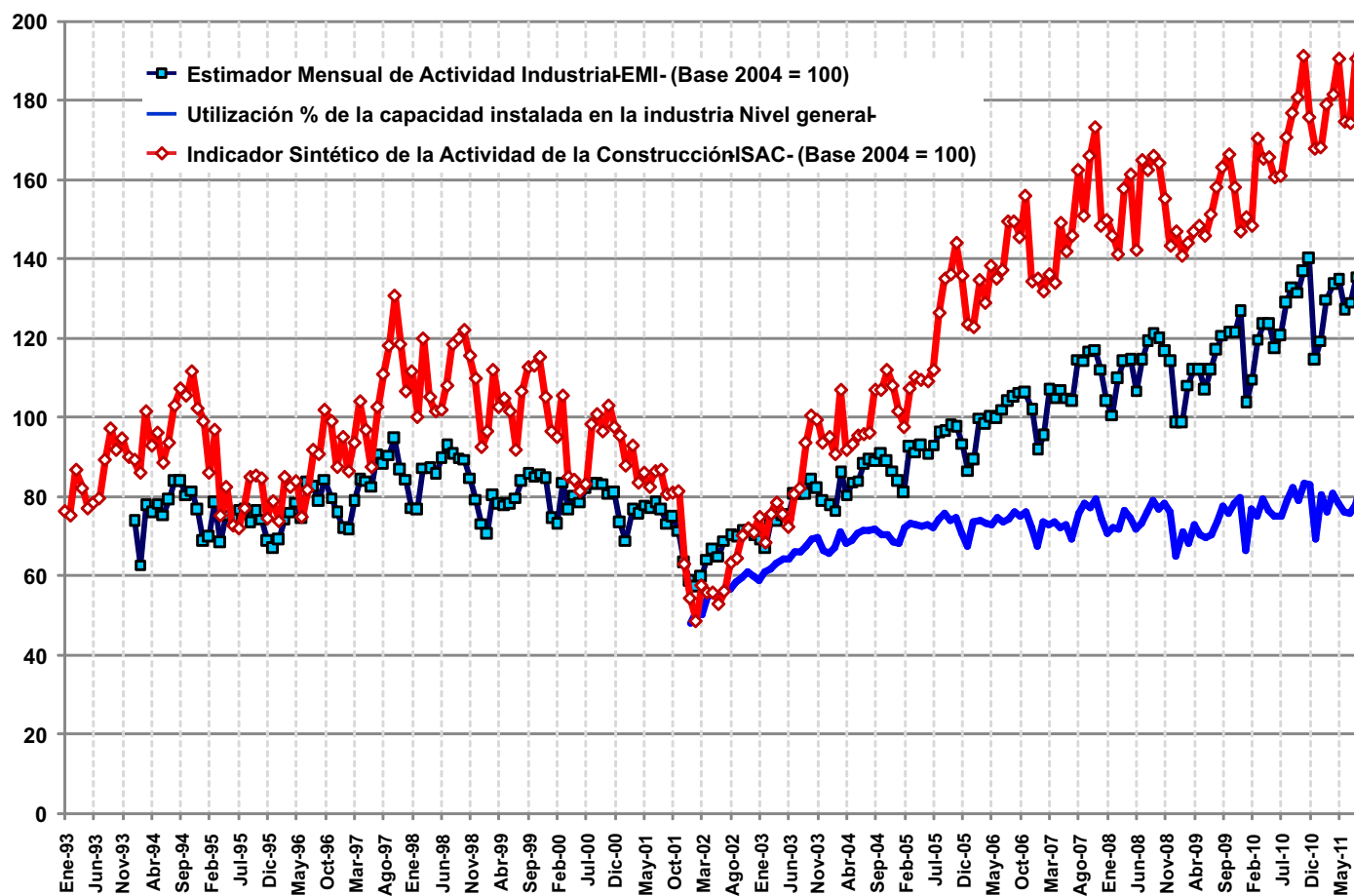
Nivel a fin de período

Var. % punta a punta

	2008	2009	2010	2011
Nivel promedio mensual	619,3	699,5	978,7	1.211,9
Var% prom. c/ prom.	22,0%	12,9%	39,9%	23,8%
Nivel a fin de período	919,6	1.123,3	1.659,8	1.314,9
Var. % punta a punta	13,3%	22,2%	47,8%	-20,8%

Fuente: INDEC

Gráfico 3: Índices de actividad en la industria manufacturera y en la construcción



Fuente: INDEC

Cuadro 14: Estimador Mensual de la Actividad Industrial (EMI). Años 2008, 2009, 2010 y de enero a octubre de 2011**Estimador mensual industrial (EMI)****Números índice. Base 2006 = 100**

	ene-11	feb-11	mar-11	abr-11	may-11	jun-11	jul-11	ago-11	sep-11	oct-11
Nivel	114,5	119,4	129,8	133,5	134,7	127,0	129,1	135,5	139,7	137,0
Var. Mensual	-18,3%	4,3%	8,7%	2,9%	0,9%	-5,7%	1,7%	5,0%	3,1%	-1,9%
Var. Interanual	10,3%	8,9%	8,4%	8,2%	9,2%	8,2%	7,0%	5,2%	5,0%	4,1%

Nivel promedio mensual

Var% prom. c/ prom.

Nivel a fin de período

Var. % punta a punta

	2008	2009	2010	2011
Nivel promedio mensual	112,9	113,0	124,0	130,0
Var% prom. c/ prom.	5,0%	0,1%	9,8%	4,8%
Nivel a fin de período	114,2	126,7	140,1	137,0
Var. % punta a punta	1,2%	11,0%	10,6%	-2,2%

Números índice. Base 2006 = 100

	ene-11	feb-11	mar-11	abr-11	may-11	jun-11	jul-11	ago-11	sep-11	oct-11
Nivel	129,9	130,7	131,0	131,3	132,5	132,2	131,3	131,4	132,1	131,7
Var. Mensual	-4,2%	0,6%	0,2%	0,2%	0,9%	-0,2%	-0,7%	0,1%	0,5%	-0,3%
Var. Interanual	10,7%	8,3%	8,7%	7,7%	8,4%	7,8%	7,3%	5,3%	4,8%	4,4%

Nivel promedio mensual

Var% prom. c/ prom.

Nivel a fin de período

Var. % punta a punta

	2008	2009	2010	2011
Nivel promedio mensual	112,9	112,9	124,2	131,4
Var% prom. c/ prom.	5,0%	0,0%	10,0%	5,8%
Nivel a fin de período	114,4	125,8	135,6	131,7
Var. % punta a punta	3,1%	10,0%	7,8%	-2,9%

Componentes del EMI**Números índice. Base 2006 = 100**

	ene-11	feb-11	mar-11	abr-11	may-11	jun-11	jul-11	ago-11	sep-11	oct-11
Nivel	116,3	119,1	119,8	124,4	117,0	106,5	113,1	121,2	129,0	138,8
Var. Mensual	-13,7%	2,4%	0,6%	3,8%	-5,9%	-9,0%	6,2%	7,2%	6,4%	7,6%
Var. Interanual	3,7%	10,6%	7,7%	5,3%	4,1%	3,0%	0,4%	0,1%	3,2%	1,5%

Nivel promedio mensual

Var% prom. c/ prom.

Nivel a fin de período

Var. % punta a punta

	2008	2009	2010	2011
Nivel promedio mensual	109,1	118,1	118,8	120,5
Var% prom. c/ prom.	4,5%	8,2%	0,6%	1,5%
Nivel a fin de período	130,4	123,1	134,7	138,8
Var. % punta a punta	16,3%	-5,6%	9,4%	3,0%

Números índice. Base 2006 = 100

	ene-11	feb-11	mar-11	abr-11	may-11	jun-11	jul-11	ago-11	sep-11	oct-11
Nivel	119,3	118,0	105,2	125,5	124,5	111,5	109,4	104,7	111,4	97,6
Var. Mensual	4,2%	-1,1%	-10,8%	19,3%	-0,8%	-10,4%	-1,9%	-4,3%	6,4%	-12,4%
Var. Interanual	7,2%	8,6%	-16,8%	2,3%	12,9%	12,2%	-0,8%	-1,6%	-2,6%	-7,5%

Nivel promedio mensual

Var% prom. c/ prom.

Nivel a fin de período

Var. % punta a punta

	2008	2009	2010	2011
Nivel promedio mensual	113,3	113,7	112,1	112,7
Var% prom. c/ prom.	7,7%	0,4%	-1,4%	0,5%
Nivel a fin de período	119,6	100,0	114,5	97,6
Var. % punta a punta	16,6%	-16,4%	14,5%	-14,8%

Números índice. Base 2006 = 100

	ene-11	feb-11	mar-11	abr-11	may-11	jun-11	jul-11	ago-11	sep-11	oct-11
Nivel	113,3	126,0	125,1	122,0	131,0	122,2	116,2	114,4	112,4	111,9
Var. Mensual	-15,2%	11,2%	-0,7%	-2,5%	7,4%	-6,7%	-4,9%	-1,5%	-1,7%	-0,4%
Var. Interanual	10,6%	18,4%	10,4%	2,2%	2,6%	3,4%	3,1%	0,7%	-4,3%	-8,2%

Nivel promedio mensual

Var% prom. c/ prom.

Nivel a fin de período

Var. % punta a punta

	2008	2009	2010	2011
Nivel promedio mensual	107,3	103,0	118,0	119,5
Var% prom. c/ prom.	1,6%	-4,0%	14,6%	1,2%
Nivel a fin de período	109,2	127,5	133,6	111,9
Var. % punta a punta	5,0%	16,8%	4,8%	-16,2%

Fuente: INDEC

Cuadro 14: Continuación

Números índice. Base 2006 = 100															
	ene-11	feb-11	mar-11	abr-11	may-11	jun-11	jul-11	ago-11	sep-11	oct-11	2008	2009	2010	2011	
Papel y cartón															
Nivel	98,8	105,2	111,7	111,9	113,7	107,1	110,7	111,2	120,6	114,1	Nivel promedio mensual	104,9	111,6	109,9	110,5
Var. Mensual	-22,0%	6,5%	6,2%	0,2%	1,6%	-5,8%	3,4%	0,5%	8,5%	-5,4%	Var% prom. c/ prom.	1,9%	6,4%	-1,5%	0,6%
Var. Interanual	-0,2%	-0,2%	-6,8%	0,4%	2,3%	5,5%	9,5%	5,1%	6,5%	10,5%	Nivel a fin de período	122,4	126,5	126,7	114,1
											Var. % punta a punta	15,9%	3,3%	0,2%	-9,9%
Números índice. Base 2006 = 100															
	ene-11	feb-11	mar-11	abr-11	may-11	jun-11	jul-11	ago-11	sep-11	oct-11	2008	2009	2010	2011	
Edición e impresión															
Nivel	118,1	121,0	117,9	120,0	130,3	115,6	125,2	128,5	139,0	130,4	Nivel promedio mensual	112,9	117,5	124,0	124,6
Var. Mensual	-9,2%	2,5%	-2,6%	1,8%	8,6%	-11,3%	8,3%	2,6%	8,2%	-6,2%	Var% prom. c/ prom.	5,5%	4,1%	5,5%	0,5%
Var. Interanual	4,1%	6,4%	2,2%	-3,4%	0,2%	-6,9%	3,9%	0,6%	1,2%	2,8%	Nivel a fin de período	124,9	128,3	130,1	130,4
											Var. % punta a punta	15,6%	2,7%	1,4%	0,2%
Números índice. Base 2006 = 100															
	ene-11	feb-11	mar-11	abr-11	may-11	jun-11	jul-11	ago-11	sep-11	oct-11	2008	2009	2010	2011	
Refinación de petróleo															
Nivel	96,8	89,9	95,8	90,6	88,9	91,4	96,3	84,4	94,7	86,5	Nivel promedio mensual	102,2	95,4	95,2	91,5
Var. Mensual	8,8%	-7,1%	6,6%	-5,4%	-1,9%	2,8%	5,4%	-12,4%	12,2%	-8,7%	Var% prom. c/ prom.	-2,7%	-6,7%	-0,2%	-3,9%
Var. Interanual	-6,5%	-3,6%	-6,9%	-4,9%	-8,4%	-0,9%	0,2%	-16,4%	1,7%	-0,8%	Nivel a fin de período	103,9	100,6	89,0	86,5
											Var. % punta a punta	-1,0%	-3,2%	-11,5%	-2,8%
Números índice. Base 2006 = 100															
	ene-11	feb-11	mar-11	abr-11	may-11	jun-11	jul-11	ago-11	sep-11	oct-11	2008	2009	2010	2011	
Sust. y prod. Químicos															
Nivel	130,4	129,8	130,3	128,5	119,0	119,2	127,0	124,8	134,3	133,5	Nivel promedio mensual	112,2	123,5	126,6	127,7
Var. Mensual	-13,9%	-0,5%	0,4%	-1,4%	-7,4%	0,2%	6,5%	-1,7%	7,6%	-0,6%	Var% prom. c/ prom.	5,7%	10,1%	2,4%	0,9%
Var. Interanual	9,9%	5,0%	-1,2%	4,2%	2,1%	3,8%	2,8%	3,6%	4,8%	-0,1%	Nivel a fin de período	128,8	140,3	151,5	133,5
											Var. % punta a punta	20,5%	9,0%	8,0%	-11,9%
Números índice. Base 2006 = 100															
	ene-11	feb-11	mar-11	abr-11	may-11	jun-11	jul-11	ago-11	sep-11	oct-11	2008	2009	2010	2011	
Caucho y plástico															
Nivel	133,3	141,0	146,3	147,6	142,3	120,3	121,2	121,9	129,1	131,2	Nivel promedio mensual	109,7	117,9	130,3	133,4
Var. Mensual	-13,1%	5,8%	3,8%	0,9%	-3,6%	-15,5%	0,7%	0,6%	5,9%	1,6%	Var% prom. c/ prom.	1,5%	7,5%	10,5%	2,4%
Var. Interanual	-5,8%	8,8%	9,4%	10,6%	9,4%	7,8%	5,5%	3,0%	1,8%	0,5%	Nivel a fin de período	117,2	148,9	153,4	131,2
											Var. % punta a punta	4,8%	27,0%	3,0%	-14,5%

Fuente: INDEC

Cuadro 14: Continuación

Números índice. Base 2006 = 100														
	ene-11	feb-11	mar-11	abr-11	may-11	jun-11	jul-11	ago-11	sep-11	oct-11	2008	2009	2010	2011
Minerales no metálicos														
Nivel	127,4	120,5	128,5	138,3	145,6	128,9	136,8	144,3	152,6	146,5	116,0	119,3	127,5	136,9
Var. Mensual	-9,8%	-5,4%	6,6%	7,6%	5,3%	-11,5%	6,1%	5,5%	5,8%	-4,0%	7,4%	2,9%	6,8%	7,4%
Var. Interanual	14,5%	9,1%	5,5%	11,1%	14,1%	9,9%	7,0%	11,0%	9,9%	6,1%	123,2	128,5	141,3	146,5
											Var. % punta a punta			
											10,5% 4,3% 10,0% 3,7%			
Números índice. Base 2006 = 100														
Industrias metálicas básicas														
Nivel	89,5	110,0	113,8	117,0	118,3	111,0	118,8	118,5	111,0	116,7	106,6	86,4	105,6	112,5
Var. Mensual	-23,2%	22,9%	3,5%	2,8%	1,1%	-6,2%	7,0%	-0,3%	-6,3%	5,1%	8,5%	-19,0%	22,3%	6,5%
Var. Interanual	5,4%	9,8%	7,0%	9,4%	9,4%	10,6%	11,1%	3,5%	5,0%	6,9%	82,8	114,4	116,5	116,7
											Var. % punta a punta			
											-23,6% 38,1% 1,8% 0,2%			
Números índice. Base 2006 = 100														
Automotores														
Nivel	124,7	131,2	201,8	200,7	222,2	221,2	195,7	238,4	230,0	203,2	138,9	123,2	173,2	196,9
Var. Mensual	-38,2%	5,2%	53,8%	-0,5%	10,7%	-0,5%	-11,5%	21,8%	-3,5%	-11,7%	11,0%	-11,3%	40,6%	13,7%
Var. Interanual	38,6%	6,5%	29,4%	21,8%	28,7%	20,4%	20,1%	17,8%	7,2%	10,2%	82,8	161,1	201,7	203,2
											Var. % punta a punta			
											-40,8% 94,7% 25,2% 0,7%			
Números índice. Base 2006 = 100														
Metalmecánica (sin automotriz)														
Nivel	109,1	118,8	125,6	142,8	147,9	134,3	136,0	143,0	146,8	143,6	112,3	113,9	122,8	134,8
Var. Mensual	-22,2%	8,9%	5,7%	13,7%	3,6%	-9,2%	1,3%	5,1%	2,7%	-2,2%	2,6%	1,3%	7,8%	9,8%
Var. Interanual	26,9%	22,1%	16,5%	12,8%	12,8%	13,1%	8,9%	10,3%	8,3%	7,7%	121,2	109,7	140,2	143,6
											Var. % punta a punta			
											13,9% -9,5% 27,8% 2,4%			

Fuente: INDEC

Cuadro 15: Utilización de la capacidad instalada en la industria. Años 2008, 2009, 2010 y de enero a octubre de 2011

		% de uso de la capacidad instalada													
		ene-11	feb-11	mar-11	abr-11	may-11	jun-11	jul-11	ago-11	sep-11	oct-11	2008	2009	2010	2011
Utilización de la capacidad instalada en la industria	Nivel	69,5	80,4	76,1	80,9	78,3	76,2	75,7	78,1	83,6	80,1	74,8	72,8	77,7	77,9
	Var. Mensual	-16,2%	15,7%	-5,3%	6,3%	-3,2%	-2,7%	-0,7%	3,2%	7,0%	-4,2%	1,1%	-2,7%	6,7%	0,3%
	Var. Interanual	4,4%	4,6%	1,1%	1,8%	2,1%	1,6%	0,7%	-1,3%	1,6%	1,1%	2,2%	4,8%	3,9%	-3,4%
												Nivel promedio mensual			
												Var% prom. c/ prom.			
												Nivel a fin de período			
												Var. % punta a punta			
Alimentos y bebidas	Nivel	69,4	78,7	70,9	76,9	70,2	66,0	67,7	72,2	79,4	83,0	74,1	77,4	75,9	73,4
	Var. Mensual	-13,7%	13,4%	-9,9%	8,5%	-8,7%	-6,0%	2,6%	6,6%	10,0%	4,5%	2,7%	4,4%	-1,9%	-3,3%
	Var. Interanual	-2,8%	3,7%	0,1%	-1,0%	-1,8%	-2,9%	-5,6%	-6,4%	-3,4%	-1,2%	14,9%	-10,3%	2,6%	3,2%
												Nivel promedio mensual			
												Var% prom. c/ prom.			
												Nivel a fin de período			
												Var. % punta a punta			
Productos del tabaco	Nivel	71,1	77,9	61,8	75,8	74,4	68,8	65,3	62,5	68,8	58,3	68,6	69,1	68,1	68,5
	Var. Mensual	3,9%	9,6%	-20,7%	22,7%	-1,8%	-7,5%	-5,1%	-4,3%	10,1%	-15,3%	-0,2%	0,8%	-1,4%	0,5%
	Var. Interanual	7,2%	8,6%	-17,9%	0,4%	13,2%	12,6%	-0,6%	-1,4%	-2,3%	-7,5%	16,6%	-16,4%	14,8%	-14,8%
												Nivel promedio mensual			
												Var% prom. c/ prom.			
												Nivel a fin de período			
												Var. % punta a punta			
Productos textiles	Nivel	76,2	88,6	79,6	80,1	83,2	80,3	74,0	72,9	73,9	71,2	78,2	75,2	83,5	78,0
	Var. Mensual	-15,2%	16,3%	-10,2%	0,6%	3,9%	-3,5%	-7,8%	-1,5%	1,4%	-3,7%	-1,2%	-3,9%	11,0%	-6,5%
	Var. Interanual	3,8%	5,0%	-2,0%	-9,5%	-7,0%	-6,3%	-6,3%	-4,6%	-9,3%	-13,2%	5,3%	16,1%	-1,6%	-20,8%
												Nivel promedio mensual			
												Var% prom. c/ prom.			
												Nivel a fin de período			
												Var. % punta a punta			
Papel y cartón	Nivel	70,7	83,3	79,9	82,7	81,3	79,1	79,2	79,6	89,1	81,6	78,2	82,7	80,2	80,7
	Var. Mensual	-22,0%	17,8%	-4,1%	3,5%	-1,7%	-2,7%	0,1%	0,5%	11,9%	-8,4%	-1,8%	5,8%	-3,1%	0,6%
	Var. Interanual	-0,1%	-0,2%	-6,8%	0,4%	2,4%	5,5%	9,5%	5,2%	6,5%	10,4%	15,9%	0,8%	0,1%	-9,9%
												Nivel promedio mensual			
												Var% prom. c/ prom.			
												Nivel a fin de período			
												Var. % punta a punta			

Fuente: INDEC

Cuadro 15: Continuación

	ene-11	feb-11	mar-11	abr-11	may-11	jun-11	jul-11	ago-11	sep-11	oct-11		2008	2009	2010	2011
Edición e impresión															
Nivel	74,7	84,7	74,5	78,4	82,4	75,6	79,2	81,3	90,9	82,5	Nivel promedio mensual	77,6	80,7	82,7	80,4
Var. Mensual	-9,2%	13,4%	-12,0%	5,2%	5,1%	-8,3%	4,8%	2,7%	11,8%	-9,2%	Var% prom. c/ prom.	3,1%	4,1%	2,5%	-2,8%
Var. Interanual	-1,2%	1,0%	-3,1%	-8,4%	-5,0%	-11,6%	-1,4%	-4,5%	1,2%	2,9%	Nivel a fin de período	84,4	85,5	82,3	82,5
											Var. % punta a punta	15,6%	1,3%	-3,7%	0,2%
Refinación de petróleo															
Nivel	86,5	89,0	85,6	83,7	79,4	84,4	86,1	75,5	87,5	77,3	Nivel promedio mensual	92,8	86,9	86,8	83,5
Var. Mensual	8,8%	2,9%	-3,8%	-2,2%	-5,1%	6,3%	2,0%	-12,3%	15,9%	-11,7%	Var% prom. c/ prom.	-3,0%	-6,4%	-0,1%	-3,8%
Var. Interanual	-6,5%	-3,6%	-7,0%	-4,9%	-8,4%	-0,9%	0,3%	-16,2%	1,9%	-0,8%	Nivel a fin de período	92,8	89,9	79,5	77,3
											Var. % punta a punta	-1,0%	-3,1%	-11,6%	-2,8%
Sust. y prod. Químicos															
Nivel	82,0	90,5	81,6	83,8	74,2	76,5	78,0	77,3	85,9	83,4	Nivel promedio mensual	74,3	82,1	83,1	81,3
Var. Mensual	-11,7%	10,4%	-9,8%	2,7%	-11,5%	3,1%	2,0%	-0,9%	11,1%	-2,9%	Var% prom. c/ prom.	1,1%	10,4%	1,3%	-2,2%
Var. Interanual	5,9%	1,5%	-5,0%	1,0%	-2,2%	-1,0%	-3,1%	0,4%	1,7%	-4,0%	Nivel a fin de período	84,0	91,4	92,9	83,4
											Var. % punta a punta	13,8%	8,9%	1,6%	-10,2%
Caucho y plástico															
Nivel	77,4	89,8	84,4	88,4	82,8	73,0	71,0	71,3	77,7	76,5	Nivel promedio mensual	67,5	70,9	77,8	79,2
Var. Mensual	-12,1%	16,0%	-6,0%	4,7%	-6,3%	-11,8%	-2,7%	0,4%	9,0%	-1,5%	Var% prom. c/ prom.	0,3%	5,0%	9,7%	1,9%
Var. Interanual	-7,2%	6,1%	7,1%	8,6%	8,0%	7,4%	4,9%	3,6%	2,0%	0,7%	Nivel a fin de período	69,1	87,8	88,1	76,5
											Var. % punta a punta	6,0%	27,0%	0,3%	-13,2%

Fuente: INDEC

Cuadro 15: Continuación

	ene-11	feb-11	mar-11	abr-11	may-11	jun-11	jul-11	ago-11	sep-11	oct-11		2008	2009	2010	2011
Minerales no metálicos															
Nivel	74,1	77,6	74,8	82,7	84,1	77,4	79,8	83,0	89,8	83,8	Nivel promedio mensual	71,2	71,7	76,1	80,7
Var. Mensual	-10,2%	4,7%	-3,6%	10,6%	1,7%	-8,0%	3,1%	4,0%	8,2%	-6,7%	Var% prom. c/ prom.	4,4%	0,7%	6,1%	6,0%
Var. Interanual	13,5%	8,2%	4,8%	9,7%	12,4%	8,9%	6,5%	8,8%	6,7%	3,5%	Nivel a fin de período	73,8	75,4	82,5	83,8
											Var. % punta a punta	7,0%	2,2%	9,4%	1,6%
Industrias metálicas															
Nivel	71,5	91,1	84,8	90,3	88,4	84,8	88,1	87,9	84,9	86,5	Nivel promedio mensual	90,1	71,5	87,4	85,8
Var. Mensual	-24,3%	27,4%	-6,9%	6,5%	-2,1%	-4,1%	3,9%	-0,2%	-3,4%	1,9%	Var% prom. c/ prom.	1,4%	-20,6%	22,2%	-1,8%
Var. Interanual	3,6%	1,1%	-2,0%	0,6%	0,7%	0,6%	1,5%	-5,5%	-4,3%	-2,0%	Nivel a fin de período	67,3	93,0	94,5	86,5
											Var. % punta a punta	-27,3%	38,2%	1,6%	-8,5%
Automotores															
Nivel	45,8	59,4	74,2	76,2	81,6	84,0	71,9	87,6	87,3	74,7	Nivel promedio mensual	58,7	52,0	70,0	74,3
Var. Mensual	-38,2%	29,7%	24,9%	2,7%	7,1%	2,9%	-14,4%	21,8%	-0,3%	-14,4%	Var% prom. c/ prom.	9,9%	-11,4%	34,6%	6,2%
Var. Interanual	22,5%	4,8%	14,5%	7,6%	13,6%	6,5%	6,2%	4,2%	7,2%	10,3%	Nivel a fin de período	34,2	67,0	74,1	74,7
											Var. % punta a punta	-41,4%	96,0%	10,6%	0,8%
Metalmecánica (sin automotriz)															
Nivel	56,8	70,4	65,3	76,8	77,0	72,2	70,8	74,4	79,0	74,7	Nivel promedio mensual	61,3	61,4	65,6	71,7
Var. Mensual	-22,2%	23,9%	-7,2%	17,6%	0,3%	-6,2%	-1,9%	5,1%	6,2%	-5,4%	Var% prom. c/ prom.	-1,2%	0,1%	6,9%	9,3%
Var. Interanual	24,8%	23,7%	14,6%	11,0%	11,1%	11,2%	7,3%	10,2%	8,5%	7,8%	Nivel a fin de período	63,2	58,0	73,0	74,7
											Var. % punta a punta	7,6%	-8,3%	25,9%	2,3%

Fuente: INDEC

Cuadro 16: Producción industrial mensual en unidades físicas. Años 2008, 2009, 2010 y de enero a octubre de 2011

Petróleo crudo		Miles de m³														
		ene-11	feb-11	mar-11	abr-11	may-11	jun-11	jul-11	ago-11	sep-11	oct-11		2008	2009	2010	2011
Nivel		2.946	2.678	2.944	2.396	2.587	2.541	2.755	2.903	2.829	s.d.	Total período	36.523	36.152	35.359	24.579
Var. Mensual		15,7%	-9,1%	10,0%	-18,6%	7,9%	-1,8%	8,4%	5,4%	-2,5%		Variación %	-1,8%	-1,0%	-2,2%	-30,5%
Var. Interanual		-3,8%	-5,1%	-4,1%	-19,0%	-15,4%	-14,4%	-9,7%	-5,0%	-2,8%						
Gas natural		Miles de m³														
		ene-11	feb-11	mar-11	abr-11	may-11	jun-11	jul-11	ago-11	sep-11	oct-11		2008	2009	2010	2011
Nivel		3.817	3.457	3.768	3.613	3.875	3.817	3.922	3.960	3.818	s.d.	Total período	50.271	48.419	47.104	34.047
Var. Mensual		0,3%	-9,4%	9,0%	-4,1%	7,2%	-1,5%	2,7%	1,0%	-3,6%		Variación %	-1,2%	-3,7%	-2,7%	-27,7%
Var. Interanual		-1,7%	-4,6%	-4,4%	-5,3%	-5,7%	-4,7%	-5,7%	-4,6%	-3,0%						
Total naftas		Miles de m³														
		ene-11	feb-11	mar-11	abr-11	may-11	jun-11	jul-11	ago-11	sep-11	oct-11		2008	2009	2010	2011
Nivel		583	485	568	565	565	583	583	551	566	s.d.	Total período	5.849	6.035	6.190	5.049
Var. Mensual		11,0%	-16,8%	17,2%	-0,5%	-0,1%	3,3%	-0,1%	-5,4%	2,7%		Variación %	-1,9%	3,2%	2,6%	-18,4%
Var. Interanual		9,4%	-9,0%	16,5%	6,7%	9,8%	17,4%	21,7%	9,4%	7,4%						
Hierro primario		Miles de toneladas														
		ene-11	feb-11	mar-11	abr-11	may-11	jun-11	jul-11	ago-11	sep-11	oct-11		2008	2009	2010	2011
Nivel		383	352	389	377	377	326	334	334	384	413,127	Total período	4.428	2.849	4.098	3.668
Var. Mensual		5,7%	-8,1%	10,6%	-3,3%	0,0%	-13,5%	2,4%	0,1%	15,1%	7,5%	Variación %	0,8%	-35,7%	43,9%	-10,5%
Var. Interanual		5,5%	15,8%	5,2%	11,3%	5,9%	6,6%	44,4%	4,5%	4,3%	4,5%					
Acero crudo		Miles de toneladas														
		ene-11	feb-11	mar-11	abr-11	may-11	jun-11	jul-11	ago-11	sep-11	oct-11		2008	2009	2010	2011
Nivel		362	440	471	474	496	470	491	490	473	505,86	Total período	5.541	4.013	5.138	4.672
Var. Mensual		-12,2%	21,8%	7,0%	0,6%	4,6%	-5,2%	4,5%	-0,3%	-3,4%	7,0%	Variación %	2,9%	-27,6%	28,0%	-9,1%
Var. Interanual		6,9%	15,7%	6,4%	10,8%	13,1%	11,7%	12,3%	3,4%	4,9%	8,0%					
Laminados en frío		Miles de toneladas														
		ene-11	feb-11	mar-11	abr-11	may-11	jun-11	jul-11	ago-11	sep-11	oct-11		2008	2009	2010	2011
Nivel		125	125	108	105	123	136	138	117	95	141,572	Total período	1.435	1.241	1.491	1.214
Var. Mensual		4,7%	0,2%	-13,6%	-3,0%	17,5%	10,5%	1,2%	-15,5%	-18,2%	48,6%	Variación %	-8,1%	-13,5%	20,2%	-18,6%
Var. Interanual		-6,1%	119,5%	-15,5%	-18,9%	-9,1%	8,0%	-0,6%	0,2%	-30,8%	1,3%					

Fuente: INDEC

Cuadro 16: Continuación

Laminados en caliente no planos

Miles de toneladas

	ene-11	feb-11	mar-11	abr-11	may-11	jun-11	jul-11	ago-11	sep-11	oct-11
Nivel	148	201	229	225	228	228	234	250	217	244,642
Var. Mensual	-7,6%	35,7%	14,0%	-1,7%	1,2%	0,1%	2,7%	6,7%	-13,0%	12,5%
Var. Interanual	6,2%	21,9%	7,6%	13,2%	8,2%	8,1%	12,1%	5,8%	-3,2%	12,1%

	2008	2009	2010	2011
Total período	2.657	1.760	2.391	2.204
Variación %	8,4%	-33,8%	35,8%	-7,8%

Laminados en caliente planos

Miles de toneladas

	ene-11	feb-11	mar-11	abr-11	may-11	jun-11	jul-11	ago-11	sep-11	oct-11
Nivel	237	204	257	113	237	244	256	250	226	240,83
Var. Mensual	15,9%	-14,0%	26,1%	-56,3%	110,8%	2,7%	5,3%	-2,6%	-9,6%	6,7%
Var. Interanual	10,5%	144,4%	9,9%	-52,1%	2,6%	8,0%	-1,2%	-8,1%	-4,8%	11,8%

	2008	2009	2010	2011
Total período	2.554	1.990	2.656	2.265
Variación %	-6,4%	-22,1%	33,5%	-14,7%

Automóviles

Unidades

	ene-11	feb-11	mar-11	abr-11	may-11	jun-11	jul-11	ago-11	sep-11	oct-11
Nivel	39.416	25.789	49.773	50.732	56.241	57.896	50.192	59.790	55.381	50.490
Var. Mensual	-13,7%	-34,6%	93,0%	1,9%	10,9%	2,9%	-13,3%	19,1%	-7,4%	-8,8%
Var. Interanual	65,8%	-6,9%	30,7%	26,5%	32,9%	25,3%	20,8%	19,2%	6,8%	8,8%

	2008	2009	2010	2011
Total período	399.577	380.067	506.342	495.700
Variación %	13,9%	-4,9%	33,2%	-2,1%

Utilitarios

Unidades

	ene-11	feb-11	mar-11	abr-11	may-11	jun-11	jul-11	ago-11	sep-11	oct-11
Nivel	7.111	14.482	18.782	19.996	21.195	20.840	18.285	22.078	22.043	20.755
Var. Mensual	-61,9%	103,7%	29,7%	6,5%	6,0%	-1,7%	-12,3%	20,7%	-0,2%	-5,8%
Var. Interanual	-3,9%	31,0%	48,5%	32,8%	34,1%	24,1%	30,1%	11,5%	14,6%	16,5%

	2008	2009	2010	2011
Total período	157.095	118.525	189.284	185.567
Variación %	-3,3%	-24,6%	59,7%	-2,0%

Vehículos para carga y pasajeros

Unidades

	ene-11	feb-11	mar-11	abr-11	may-11	jun-11	jul-11	ago-11	sep-11	oct-11
Nivel	421	1.780	1.932	1.704	2.149	2.059	2.151	2.787	2.553	1.992
Var. Mensual	-74,6%	322,8%	8,5%	-11,8%	26,1%	-4,2%	4,5%	29,6%	-8,4%	-22,0%
Var. Interanual	-2,3%	32,5%	0,1%	-13,2%	33,6%	-9,0%	7,6%	54,9%	14,4%	19,6%

	2008	2009	2010	2011
Total período	40.414	14.332	20.914	19.528
Variación %	28,6%	-64,5%	45,9%	-6,6%

Fuente: INDEC

Cuadro 16: Continuación

Faena de vacunos

Cabezas

	ene-11	feb-11	mar-11	abr-11	may-11	jun-11	jul-11	ago-11	sep-11	oct-11
Nivel	885	842	935	820	924	879	870	941	913	s.d.
Var. Mensual	-6,0%	-4,9%	11,1%	-12,3%	12,7%	-4,9%	-1,0%	8,1%	-2,9%	
Var. Interanual	-20,5%	-12,0%	-10,6%	-15,9%	-1,1%	-7,6%	-13,8%	-10,4%	-8,2%	

	2008	2009	2010	2011
Total período	14.543	16.178	11.792	8.009
Variación %	-2,6%	11,2%	-27,1%	-32,1%

Faena de vacunos

Toneladas de res con hueso

	ene-11	feb-11	mar-11	abr-11	may-11	jun-11	jul-11	ago-11	sep-11	oct-11
Nivel	200	192	217	191	214	204	202	220	215	s.d.
Var. Mensual	-5,2%	-4,0%	13,0%	-12,0%	12,0%	-4,7%	-1,0%	8,9%	-2,3%	
Var. Interanual	-16,2%	-6,4%	-6,0%	-9,1%	2,2%	-3,3%	-11,1%	-7,9%	-4,7%	

	2008	2009	2010	2011
Total período	3.132	3.376	2.625	1.855
Variación %	-2,8%	7,8%	-22,3%	-29,3%

Faena de aves

Millones de aves

	ene-11	feb-11	mar-11	abr-11	may-11	jun-11	jul-11	ago-11	sep-11	oct-11
Nivel	53	51	56	55	57	57	55	s.d.	s.d.	s.d.
Var. Mensual	-9,1%	-4,2%	10,9%	-2,1%	3,3%	0,0%	-3,7%			
Var. Interanual	10,2%	8,4%	6,5%	9,5%	20,2%	9,2%	5,0%			

	2008	2009	2010	2011
Total período	539	573	616	382
Variación %	10,7%	6,3%	7,5%	-37,9%

Pasta para papel

Miles de toneladas

	ene-11	feb-11	mar-11	abr-11	may-11	jun-11	jul-11	ago-11	sep-11	oct-11
Nivel	80	74	70	82	66	80	80	83	85	s.d.
Var. Mensual	-12,6%	-7,5%	-5,4%	17,1%	-19,5%	21,2%	0,0%	3,4%	2,8%	
Var. Interanual	14,3%	5,7%	11,1%	17,1%	-16,5%	1,9%	3,9%	6,0%	13,3%	

	2008	2009	2010	2011
Total período	780	634	897	700
Variación %	-18,8%	-18,8%	41,6%	-22,0%

Polipropileno

Miles de toneladas

	ene-11	feb-11	mar-11	abr-11	may-11	jun-11	jul-11	ago-11	sep-11	oct-11
Nivel	22	23	23	22	20	23	22	20	23	s.d.
Var. Mensual	7,4%	3,2%	1,3%	-3,1%	-7,7%	13,0%	-2,8%	-10,4%	16,1%	
Var. Interanual	-6,9%	-0,4%	-8,1%	10,0%	14,6%	-3,2%	29,5%	5,6%	2,5%	

	2008	2009	2010	2011
Total período	244	207	261	198
Variación %	-10,3%	-15,1%	26,0%	-24,1%

Fuente: INDEC

B. Indicadores de precios

Cuadro 17: Precios internos. Años 2008, 2009, 2010 y de enero a noviembre de 2011

Indice de Precios al Consumidor

Base abril 2008 = 100

	ene-11	feb-11	mar-11	abr-11	may-11	jun-11	jul-11	ago-11	sep-11	oct-11	nov-11	dic-11
Nivel	124,8	125,7	126,8	127,8	128,8	129,7	130,7	131,8	132,9	133,8	134,5	s.d.
Var. Mensual	0,7%	0,7%	0,8%	0,8%	0,7%	0,7%	0,8%	0,8%	0,8%	0,6%	0,6%	
Var. Interanual	10,6%	10,0%	9,7%	9,7%	9,7%	9,7%	9,7%	9,8%	9,9%	9,7%	9,5%	

	2008	2009	2010	Acum. 2011
Nivel promedio	101,1	107,4	118,6	129,8
Var% prom. c/ prom.	8,6%	6,3%	10,5%	9,4%
Nivel a fin de período	103,7	111,7	123,9	134,5
Var. % punta a punta	7,2%	7,7%	10,9%	8,6%

Indice de Precios Internos al por mayor.

Base 1993 = 100

	ene-11	feb-11	mar-11	abr-11	may-11	jun-11	jul-11	ago-11	sep-11	oct-11	nov-11	dic-11
Nivel	453,5	457,7	462,1	466,7	471,5	476,9	481,7	486,6	491,6	496,1	500,7	s.d.
Var. Mensual	1,1%	0,9%	1,0%	1,0%	1,0%	1,1%	1,0%	1,0%	1,0%	0,9%	0,9%	
Var. Interanual	14,3%	13,6%	13,2%	12,9%	12,8%	12,5%	12,6%	12,6%	12,7%	12,7%	12,7%	

	2008	2009	2010	Acum. 2011
Nivel promedio	346,1	370,6	424,4	476,8
Var% prom. c/ prom.	12,8%	7,1%	14,5%	12,3%
Nivel a fin de período	355,1	391,6	448,6	500,7
Var. % punta a punta	8,8%	10,3%	14,6%	11,6%

IP Internos básicos al por mayor

Base 1993 = 100

	ene-11	feb-11	mar-11	abr-11	may-11	jun-11	jul-11	ago-11	sep-11	oct-11	nov-11	dic-11
Nivel	462,9	467,1	469,7	474,2	478,6	484,0	488,8	493,6	498,8	502,4	506,8	s.d.
Var. Mensual	1,3%	0,9%	0,6%	0,9%	0,9%	1,1%	1,0%	1,0%	1,0%	0,7%	0,9%	
Var. Interanual	15,5%	15,0%	14,1%	14,0%	13,6%	13,6%	13,5%	13,1%	13,1%	12,6%	12,0%	

	2008	2009	2010	Acum. 2011
Nivel promedio	350,3	373,0	428,8	484,2
Var% prom. c/ prom.	14,2%	6,5%	15,0%	12,9%
Nivel a fin de período	354,5	395,1	457,0	506,8
Var. % punta a punta	7,6%	11,5%	15,7%	10,9%

IP Internos básicos del productor

Base 1993 = 100

	ene-11	feb-11	mar-11	abr-11	may-11	jun-11	jul-11	ago-11	sep-11	oct-11	nov-11	dic-11
Nivel	473,1	477,2	478,7	483,4	487,3	493,0	497,7	502,6	507,8	511,3	515,5	s.d.
Var. Mensual	1,5%	0,9%	0,3%	1,0%	0,8%	1,2%	1,0%	1,0%	1,0%	0,7%	0,8%	
Var. Interanual	16,4%	15,9%	15,2%	15,1%	14,7%	14,6%	14,2%	13,4%	13,3%	12,5%	11,8%	

	2008	2009	2010	Acum. 2011
Nivel promedio	355,5	377,8	434,8	493,4
Var% prom. c/ prom.	14,5%	6,3%	15,1%	13,5%
Nivel a fin de período	355,1	401,7	466,2	515,5
Var. % punta a punta	5,7%	13,1%	16,0%	10,6%

Costo de la construcción GBA

Base 1993 = 100

	ene-11	feb-11	mar-11	abr-11	may-11	jun-11	jul-11	ago-11	sep-11	oct-11	nov-11	dic-11
Nivel	450,5	455,1	457,6	471,9	474,4	471,4	479,0	488,6	499,6	506,6	513,8	s.d.
Var. Mensual	1,9%	1,0%	0,5%	3,1%	0,5%	-0,6%	1,6%	2,0%	2,3%	1,4%	1,4%	
Var. Interanual	22,4%	21,0%	20,9%	22,3%	18,4%	16,8%	17,8%	17,0%	18,9%	20,1%	20,8%	

	2008	2009	2010	Acum. 2011
Nivel promedio	312,6	345,9	403,8	479,0
Var% prom. c/ prom.	18,0%	10,6%	16,8%	18,6%
Nivel a fin de período	329,0	365,0	442,1	513,8
Var. % punta a punta	15,0%	10,9%	21,1%	16,2%

Indice de salarios

Base: IV trim. 2000 = 100

	ene-11	feb-11	mar-11	abr-11	may-11	jun-11	jul-11	ago-11	sep-11	oct-11	nov-11	dic-11
Nivel	424,5	429,3	435,4	443,4	456,5	473,5	492,5	502,8	512,2	518,4	527,1	s.d.
Var. Mensual	1,8%	1,1%	1,4%	1,8%	2,9%	3,7%	4,0%	2,1%	1,9%	1,2%	1,7%	
Var. Interanual	26,8%	26,8%	26,0%	26,5%	27,7%	27,7%	29,1%	28,6%	28,2%	27,3%	28,1%	

	2008	2009	2010	Acum. 2011
Nivel promedio	256,6	306,5	375,4	479,0
Var% prom. c/ prom.	22,4%	19,5%	22,5%	27,6%
Nivel a fin de período	282,7	329,9	416,9	527,1
Var. % punta a punta	22,4%	16,7%	26,3%	26,5%

Fuente: INDEC

Cuadro 18: Índices de precios de exportaciones, importaciones y términos de intercambio. Años 2008, 2009, 2010 y IV trimestre 2010 – III trimestre de 2011

Base 1993 = 100									
Indice de precios exportaciones	4° trim 2010	1° trim 2011	2° trim 2011	3° trim 2011					
Nivel	160,4	178,1	184,6	181,9	Nivel promedio	2008	2009	2010	Acum. 2011
Var. Trimestral	5,3%	11,0%	3,6%	-1,5%	Var% prom. c/ prom.	166,5	146,0	154,0	181,5
Var. Interanual	9,2%	18,0%	21,1%	19,4%	Nivel a fin de período	23,6%	-12,3%	5,5%	17,9%
					Var. % punta a punta	153,0	441,4	160,4	181,9
						3,8%	188,5%	-63,7%	13,4%
Indice de cantidades exportadas	4° trim 2010	1° trim 2011	2° trim 2011	3° trim 2011					
Nivel	328,9	292,9	378,5	394,4	Nivel promedio	2008	2009	2010	Acum. 2011
Var. Trimestral	-12,2%	-10,9%	29,2%	4,2%	Var% prom. c/ prom.	320,6	290,7	337,3	355,3
Var. Interanual	9,5%	11,1%	-0,8%	5,2%	Nivel a fin de período	1,2%	-9,3%	16,0%	5,3%
					Var. % punta a punta	302,8	300,5	328,9	394,4
						-12,8%	-0,8%	9,5%	19,9%
Indice de precios importaciones	4° trim 2010	1° trim 2011	2° trim 2011	3° trim 2011					
Nivel	108,7	117	121,9	126	Nivel promedio	2008	2009	2010	Acum. 2011
Var. Trimestral	-1,5%	7,6%	4,2%	3,4%	Var% prom. c/ prom.	118,2	103,7	109,6	121,6
Var. Interanual	6,8%	10,5%	7,5%	14,2%	Nivel a fin de período	11,0%	-12,3%	5,7%	11,0%
					Var. % punta a punta	112,7	101,8	108,7	126,0
						4,8%	-9,7%	6,8%	15,9%
Indice de cantidades importadas	4° trim 2010	1° trim 2011	2° trim 2011	3° trim 2011					
Nivel	348,8	311,9	369,9	400,3	Nivel promedio	2008	2009	2010	Acum. 2011
Var. Trimestral	2,3%	-10,6%	18,6%	8,2%	Var% prom. c/ prom.	289,6	222,9	306,9	360,7
Var. Interanual	36,6%	25,2%	28,2%	17,4%	Nivel a fin de período	15,8%	-23,0%	37,7%	17,5%
					Var. % punta a punta	270,1	255,3	348,8	400,3
						-3,8%	-5,5%	36,6%	14,8%
Indice de términos del intercambio	4° trim 2010	1° trim 2011	2° trim 2011	3° trim 2011					
Nivel	147,8	152,2	151,4	144,4	Nivel promedio	2008	2009	2010	Acum. 2011
Var. Trimestral	7,1%	3,0%	-0,5%	-4,7%	Var% prom. c/ prom.	140,9	140,8	140,7	149,3
Var. Interanual	2,4%	6,8%	12,7%	4,6%	Nivel a fin de período	11,4%	-0,1%	-0,1%	6,1%
					Var. % punta a punta	135,8	144,3	147,8	144,4
						-1,0%	6,3%	2,4%	-2,3%

Fuente: INDEC

Cuadro 19: Precios de materias primas. Años 2008, 2009, 2010 y de enero a diciembre de 2011

U\$\$ por tonelada

	ene-11	feb-11	mar-11	abr-11	may-11	jun-11	jul-11	ago-11	sep-11	oct-11	nov-11	dic-11
Trigo												
Precio	326,6	348,1	316,8	336,1	354,5	326,5	303,9	327,1	315,9	289,0	281,0	269
Var. Mensual	6,6%	6,6%	-9,0%	6,1%	5,5%	-7,9%	-6,9%	7,6%	-3,4%	-8,5%	-2,8%	-4,3%
Var. Internal	62,5%	79,4%	65,9%	74,1%	94,8%	106,6%	55,0%	32,8%	16,3%	6,9%	2,4%	-12,2%

Nivel promedio mensual

Var% prom. c/ prom.

Nivel a fin de período

Var. % punta a punta

2008	2009	2010	2011
326,0	223,3	223,7	316,2
27,7%	-31,5%	0,2%	41,4%
220,0	206,0	306,5	269,0
-40,3%	-6,4%	48,8%	-12,2%

	ene-11	feb-11	mar-11	abr-11	may-11	jun-11	jul-11	ago-11	sep-11	oct-11	nov-11	dic-11
Maíz												
Precio	265,3	293,4	290,4	318,7	308,6	310,5	300,8	310,3	296,3	274,8	274,3	258,4
Var. Mensual	5,9%	10,6%	-1,0%	9,7%	-3,2%	0,6%	-3,1%	3,2%	-4,5%	-7,3%	-0,2%	-5,8%
Var. Internal	58,9%	81,1%	82,6%	103,0%	89,3%	102,9%	83,2%	76,9%	44,0%	16,6%	16,0%	3,1%

Nivel promedio mensual

Var% prom. c/ prom.

Nivel a fin de período

Var. % punta a punta

2008	2009	2010	2011
223,3	165,7	185,8	291,8
36,7%	-25,8%	12,1%	57,1%
158,0	165,0	265,3	274,3
-12,3%	4,4%	60,8%	3,4%

	ene-11	feb-11	mar-11	abr-11	may-11	jun-11	jul-11	ago-11	sep-11	oct-11	nov-11	dic-11
Arroz												
Precio	528,4	536,4	509,0	500,6	500,5	518,1	546,2	577,3	615,5	602,1	609,1	580,9
Var. Mensual	-1,6%	1,5%	-5,1%	-1,7%	0,0%	3,5%	5,4%	5,7%	6,6%	-2,2%	1,2%	-4,6%
Var. Internal	-11,6%	-8,3%	-6,4%	-0,9%	6,5%	12,6%	16,0%	18,6%	18,4%	12,9%	12,2%	8,2%

Nivel promedio mensual

Var% prom. c/ prom.

Nivel a fin de período

Var. % punta a punta

2008	2009	2010	2011
700,2	589,3	521,1	552,0
110,6%	-15,8%	-11,6%	5,9%
551,0	606,0	528,4	609,1
45,8%	10,0%	-12,8%	15,3%

	ene-11	feb-11	mar-11	abr-11	may-11	jun-11	jul-11	ago-11	sep-11	oct-11	nov-11	dic-11
Cebada												
Precio	195,1	196,4	202,5	208,7	208,7	210,2	215,5	206,7	210,6	208,7	211,4	212,2
Var. Mensual	2,9%	0,7%	3,1%	3,1%	0,0%	0,7%	2,5%	-4,1%	1,9%	-0,9%	1,3%	0,4%
Var. Internal	32,7%	43,4%	37,8%	37,3%	45,9%	44,0%	37,8%	28,4%	25,2%	19,5%	18,0%	11,9%

Nivel promedio mensual

Var% prom. c/ prom.

Nivel a fin de período

Var. % punta a punta

2008	2009	2010	2011
200,4	128,5	158,4	207,2
16,3%	-35,9%	23,3%	30,8%
114,0	151,0	195,1	212,2
-42,7%	32,5%	29,2%	8,8%

Fuente: Ministerio de Economía, Ministerio de Agricultura, Ganadería y Pesca, y FMI.

Cuadro 19: Continuación

Soja (grano)	ene-11	feb-11	mar-11	abr-11	may-11	jun-11	jul-11	ago-11	sep-11	oct-11	nov-11	dic-11
Precio	511,1	512,1	498,7	501,5	498,8	499,8	501,8	501,4	490,9	446,0	428,8	420
Var. Mensual	5,6%	0,2%	-2,6%	0,6%	-0,5%	0,2%	0,4%	-0,1%	-2,1%	-9,1%	-3,9%	-2,1%
Var. Internal	42,4%	48,4%	42,9%	40,1%	42,9%	43,2%	35,3%	32,1%	25,8%	4,4%	-6,8%	-13,2%

Soja (aceite)	ene-11	feb-11	mar-11	abr-11	may-11	jun-11	jul-11	ago-11	sep-11	oct-11	nov-11	dic-11
Precio	1257,1	1268,4	1245,1	1279,1	1255,7	1250,1	1242,1	1225,2	1218,9	1126,8	1118,3	1103
Var. Mensual	4,0%	0,9%	-1,8%	2,7%	-1,8%	-0,4%	-0,6%	-1,4%	-0,5%	-7,6%	-0,8%	-1,4%
Var. Internal	50,0%	51,0%	43,3%	47,4%	50,7%	52,3%	48,4%	36,8%	31,1%	8,9%	-0,4%	-8,7%

Soja (harina)	ene-11	feb-11	mar-11	abr-11	may-11	jun-11	jul-11	ago-11	sep-11	oct-11	nov-11	dic-11
Precio	412,1	410,2	393,9	388,2	388,3	391,5	389,3	393,8	381,8	347,5	329,1	320,7
Var. Mensual	6,3%	-0,5%	-4,0%	-1,4%	0,0%	0,8%	-0,6%	1,2%	-3,0%	-9,0%	-5,3%	-2,6%
Var. Internal	26,4%	34,9%	34,4%	26,0%	26,9%	24,7%	16,2%	16,1%	14,3%	-1,8%	-12,5%	-17,2%

U\$\$ por barril

Petróleo WTI	ene-11	feb-11	mar-11	abr-11	may-11	jun-11	jul-11	ago-11	sep-11	oct-11	nov-11	dic-11
Precio	89,5	89,4	102,9	110,0	101,3	96,3	97,2	86,3	85,6	86,4	97,1	98,6
Var. Mensual	0,3%	-0,1%	15,1%	6,9%	-7,9%	-4,9%	0,9%	-11,2%	-0,8%	0,9%	12,4%	1,5%
Var. Internal	14,2%	17,0%	26,6%	30,2%	37,4%	27,7%	27,2%	12,7%	13,7%	5,5%	15,3%	10,5%

Nivel promedio mensual

Var% prom. c/ prom.

Nivel a fin de período

Var. % punta a punta

2008	2009	2010	2011
453,3	378,5	385,1	484,2
42,9%	-16,5%	1,7%	25,8%
319,0	379,0	511,1	428,8
-24,6%	18,8%	34,9%	-16,1%

Nivel promedio mensual

Var% prom. c/ prom.

Nivel a fin de período

Var. % punta a punta

2008	2009	2010	2011
1133,8	787,0	924,8	1215,8
41,8%	-30,6%	17,5%	31,5%
681,0	867,0	1257,1	1118,3
-33,7%	27,3%	45,0%	-11,0%

Nivel promedio mensual

Var% prom. c/ prom.

Nivel a fin de período

Var. % punta a punta

2008	2009	2010	2011
367,9	359,3	331,4	378,9
39,5%	-2,3%	-7,8%	14,3%
293,0	346,0	412,1	329,1
-16,6%	18,1%	19,1%	-20,1%

Nivel promedio mensual

Var% prom. c/ prom.

Nivel a fin de período

Var. % punta a punta

2008	2009	2010	2011
99,6	61,7	79,4	95,1
37,8%	-38,1%	28,8%	19,6%
41,4	74,5	89,5	97,1
-54,7%	80,0%	20,1%	8,5%

Fuente: Ministerio de Economía, Ministerio de Agricultura, Ganadería y Pesca, y FMI.

C. Indicadores monetarios

Cuadro 20: Indicadores monetarios. Valores promedio de cada período. Años 2008, 2009, 2010 y de enero a diciembre de 2011

Millones de dólares												Valor promedio anual					
Reservas internac. BCRA												2008	2009	2010	2011		
	ene-11	feb-11	mar-11	abr-11	may-11	jun-11	jul-11	ago-11	sep-11	oct-11	nov-11	dic-11					
Nivel	52.375	52.434	52.190	51.642	51.984	52.084	51.850	50.465	49.381	48.001	46.493	45.915	Promedio anual	47.779	46.355	49.713	50.401
Var. Mensual	0,4%	0,1%	-0,5%	-1,1%	0,7%	0,2%	-0,4%	-2,7%	-2,1%	-2,8%	-3,1%	-1,2%	Variacion %	18,3%	-3,0%	7,2%	1,4%
Var. Interanual	8,8%	9,3%	9,5%	8,5%	7,4%	5,9%	2,7%	0,5%	-3,0%	-7,0%	-11,0%	-11,9%					
Millones de pesos												Valor promedio anual					
Billetes y monedas (total)												2008	2009	2010	2011		
	ene-11	feb-11	mar-11	abr-11	may-11	jun-11	jul-11	ago-11	sep-11	oct-11	nov-11	dic-11					
Nivel	126.849	127.620	128.735	129.900	131.691	137.514	145.240	147.696	148.728	149.238	152.635	165.424	Promedio anual	73.789	81.343	102.133	140.939
Var. Mensual	6,0%	0,6%	0,9%	0,9%	1,4%	4,4%	5,6%	1,7%	0,7%	0,3%	2,3%	8,4%	Variacion %	18,4%	10,2%	25,6%	38,0%
Var. Interanual	32,8%	35,8%	37,9%	40,4%	38,7%	40,5%	40,6%	40,9%	40,0%	34,9%	35,3%	38,2%					
Millones de pesos												Valor promedio anual					
Billetes y monedas en manos del público												2008	2009	2010	2011		
	ene-11	feb-11	mar-11	abr-11	may-11	jun-11	jul-11	ago-11	sep-11	oct-11	nov-11	dic-11					
Nivel	112.522	112.270	113.095	114.356	116.304	120.497	128.011	130.205	130.626	131.508	135.346	144.279	Promedio anual	66.774	72.582	90.767	124.085
Var. Mensual	5,0%	-0,2%	0,7%	1,1%	1,7%	3,6%	6,2%	1,7%	0,3%	0,7%	2,9%	6,6%	Variacion %	16,9%	8,7%	25,1%	36,7%
Var. Interanual	32,6%	34,2%	36,3%	38,8%	38,3%	38,8%	38,9%	39,3%	37,6%	35,3%	36,0%	34,7%					
Millones de pesos												Valor promedio anual					
Cuentas Corrientes en \$ en el BCRA												2008	2009	2010	2011		
	ene-11	feb-11	mar-11	abr-11	may-11	jun-11	jul-11	ago-11	sep-11	oct-11	nov-11	dic-11					
Nivel	35.978	34.807	35.620	37.965	39.909	39.737	40.850	41.324	41.894	42.620	43.352	44.919	Promedio anual	26.263	24.295	29.730	39.915
Var. Mensual	-1,2%	-3,3%	2,3%	6,6%	5,1%	-0,4%	2,8%	1,2%	1,4%	1,7%	1,7%	3,6%	Variacion %	18,3%	-7,5%	22,4%	34,3%
Var. Interanual	38,4%	37,4%	32,3%	36,8%	39,1%	37,6%	34,4%	34,7%	32,4%	35,4%	33,1%	23,4%					
Millones de pesos												Valor promedio anual					
Base Monetaria												2008	2009	2010	2011		
	ene-11	feb-11	mar-11	abr-11	may-11	jun-11	jul-11	ago-11	sep-11	oct-11	nov-11	dic-11					
Nivel	162.719	162.465	164.445	167.839	171.485	176.931	186.025	188.973	190.570	191.897	196.055	210.100	Promedio anual	100.053	105.638	131.912	180.792
Var. Mensual	4,4%	-0,2%	1,2%	2,1%	2,2%	3,2%	5,1%	1,6%	0,8%	0,7%	2,2%	7,2%	Variacion %	18,3%	5,6%	24,9%	37,1%
Var. Interanual	33,8%	36,1%	36,7%	39,5%	38,7%	39,4%	38,9%	39,3%	38,1%	35,1%	34,9%	34,8%					

Fuente: Banco Central de la República Argentina

Cuadro 20: Continuación

Dep. de ent. en el BCRA en Millones de pesos

mon. extr.	ene-11	feb-11	mar-11	abr-11	may-11	jun-11	jul-11	ago-11	sep-11	oct-11	nov-11	dic-11
Nivel	40.581	40.022	36.697	36.105	37.512	34.668	34.405	36.632	33.562	33.049	27.259	25.904
Var. Mensual	-0,2%	-1,4%	-8,3%	-1,6%	3,9%	-7,6%	-0,8%	6,5%	-8,4%	-1,5%	-17,5%	-5,0%
Var. Interanual	36,0%	42,6%	28,6%	-13,1%	-15,9%	-19,4%	-17,6%	-3,2%	-11,2%	-22,2%	-37,2%	-36,3%

Promedio anual
Variacion %

2008	2009	2010	2011
11.510	25.895	38.294	34.700
55,3%	125,0%	47,9%	-9,4%

Total pasivos monetarios Millones de pesos

	ene-11	feb-11	mar-11	abr-11	may-11	jun-11	jul-11	ago-11	sep-11	oct-11	nov-11	dic-11
Nivel	203.544	202.492	201.005	203.898	209.380	211.572	220.694	225.702	224.206	225.030	223.265	236.729
Var. Mensual	3,6%	-0,5%	-0,7%	1,4%	2,7%	1,0%	4,3%	2,3%	-0,7%	0,4%	-0,8%	6,0%
Var. Interanual	34,4%	37,3%	35,1%	26,0%	24,4%	24,5%	25,6%	30,1%	27,5%	21,9%	18,3%	20,4%

Promedio anual
Variacion %

2008	2009	2010	2011
111.563	131.533	170.207	215.627
21,3%	17,9%	29,4%	26,7%

Posición neta de pases del BCRA Millones de pesos

	ene-11	feb-11	mar-11	abr-11	may-11	jun-11	jul-11	ago-11	sep-11	oct-11	nov-11	dic-11
Nivel	11.527	11.166	13.237	13.620	13.354	10.439	6.709	11.825	10.522	9.724	9.566	11.973
Var. Mensual	23,2%	-3,1%	18,6%	2,9%	-2,0%	-21,8%	-35,7%	76,3%	-11,0%	-7,6%	-1,6%	25,2%
Var. Interanual	-0,4%	-34,1%	-2,3%	-10,4%	-16,1%	-32,9%	-55,4%	-10,2%	-18,9%	-20,7%	-22,8%	28,0%

Promedio anual
Variacion %

2008	2009	2010	2011
8.541	12.556	13.660	11.138
143,5%	47,0%	8,8%	-18,5%

Dep. del Gobierno en el BCRA Millones de pesos

	ene-11	feb-11	mar-11	abr-11	may-11	jun-11	jul-11	ago-11	sep-11	oct-11	nov-11	dic-11
Nivel	29.079	39.121	35.551	35.133	33.252	33.007	28.543	16.571	15.557	13.438	11.466	6.988
Var. Mensual	318,4%	34,5%	-9,1%	-1,2%	-5,4%	-0,7%	-13,5%	-41,9%	-6,1%	-13,6%	-14,7%	-39,1%
Var. Interanual	1893,4%	3786,7%	40,4%	179,0%	173,8%	166,5%	196,4%	55,4%	105,8%	149,1%	18,5%	0,5%

Promedio anual
Variacion %

2008	2009	2010	2011
4.122	3.539	9.566	24.809
-6,3%	-14,1%	170,3%	159,4%

Letras y Notas del BCRA Millones de pesos

	ene-11	feb-11	mar-11	abr-11	may-11	jun-11	jul-11	ago-11	sep-11	oct-11	nov-11	dic-11
Nivel	72.918	76.355	79.324	82.686	84.061	86.264	85.158	80.479	78.284	75.468	70.314	65.191
Var. Mensual	3,1%	4,7%	3,9%	4,2%	1,7%	2,6%	-1,3%	-5,5%	-2,7%	-3,6%	-6,8%	-7,3%
Var. Interanual	67,4%	76,1%	73,4%	71,1%	67,1%	62,3%	51,6%	31,4%	18,1%	9,2%	0,9%	-7,9%

Promedio anual
Variacion %

2008	2009	2010	2011
49.348	37.618	56.480	78.042
-6,3%	-23,8%	50,1%	38,2%

Fuente: Banco Central de la República Argentina

Cuadro 21: Indicadores monetarios. Valores al fin de cada período. Años 2008, 2009, 2010 y de enero a diciembre de 2011 Indicadores monetarios. Valores promedio de cada período

Reservas internac.**Millones de dólares**

BCRA	ene-11	feb-11	mar-11	abr-11	may-11	jun-11	jul-11	ago-11	sep-11	oct-11	nov-11	dic-11
Nivel	52.618	52.318	51.298	52.011	52.060	51.695	51.923	49.990	48.590	47.523	46.062	46.376
Var. Mensual	0,8%	-0,6%	-1,9%	1,4%	0,1%	-0,7%	0,4%	-3,7%	-2,8%	-2,2%	-3,1%	0,7%
Var. Interanual	9,3%	9,5%	8,1%	8,2%	6,2%	5,0%	1,7%	-0,7%	-5,0%	-8,5%	-11,2%	-11,1%

Valores a fin de cada período

	2008	2009	2010	2011
Nivel	46.386	47.967	52.190	46.376
Variacion %	0,5%	3,4%	8,8%	-11,1%

Billetes y monedas (total)**Millones de pesos**

	ene-11	feb-11	mar-11	abr-11	may-11	jun-11	jul-11	ago-11	sep-11	oct-11	nov-11	dic-11
Nivel	127.152	128.079	127.883	129.905	132.482	141.826	145.880	146.905	148.278	148.747	154.872	173.056
Var. Mensual	2,1%	0,7%	-0,2%	1,6%	2,0%	7,1%	2,9%	0,7%	0,9%	0,3%	4,1%	11,7%
Var. Interanual	35,2%	38,1%	36,1%	40,3%	38,7%	42,2%	40,6%	41,4%	38,6%	33,3%	35,7%	39,0%

	2008	2009	2010	2011
Nivel	84.086	98.065	124.535	173.056
Variacion %	12,4%	16,6%	27,0%	39,0%

Billetes y monedas en manos del público**Millones de pesos**

	ene-11	feb-11	mar-11	abr-11	may-11	jun-11	jul-11	ago-11	sep-11	oct-11	nov-11	dic-11
Nivel	111.172	111.412	111.162	113.534	115.165	122.636	127.956	127.733	129.623	130.892	134.901	151.408
Var. Mensual	-2,0%	0,2%	-0,2%	2,1%	1,4%	6,5%	4,3%	-0,2%	1,5%	1,0%	3,1%	12,2%
Var. Interanual	33,1%	35,5%	35,7%	37,9%	37,6%	39,3%	39,2%	38,8%	37,6%	35,4%	36,8%	33,5%

	2008	2009	2010	2011
Nivel	70.897	81.591	113.446	151.408
Variacion %	11,4%	15,1%	39,0%	33,5%

Cuentas Corrientes en \$ en el BCRA**Millones de pesos**

	ene-11	feb-11	mar-11	abr-11	may-11	jun-11	jul-11	ago-11	sep-11	oct-11	nov-11	dic-11
Nivel	31.452	32.308	31.407	37.388	40.203	34.858	39.130	38.920	44.408	41.500	43.141	49.866
Var. Mensual	-12,3%	2,7%	-2,8%	19,0%	7,5%	-13,3%	12,3%	-0,5%	14,1%	-6,5%	4,0%	15,6%
Var. Interanual	15,4%	36,1%	9,6%	38,9%	54,1%	27,2%	29,0%	20,5%	35,3%	43,7%	37,6%	39,0%

	2008	2009	2010	2011
Nivel	25.363	24.285	35.873	49.866
Variacion %	3,6%	-4,3%	47,7%	39,0%

Base Monetaria**Millones de pesos**

	ene-11	feb-11	mar-11	abr-11	may-11	jun-11	jul-11	ago-11	sep-11	oct-11	nov-11	dic-11
Nivel	158.604	160.387	159.290	167.293	172.685	176.684	185.010	185.825	192.686	190.247	198.013	222.922
Var. Mensual	-1,1%	1,1%	-0,7%	5,0%	3,2%	2,3%	4,7%	0,4%	3,7%	-1,3%	4,1%	12,6%
Var. Interanual	30,7%	37,7%	29,9%	40,0%	42,0%	38,9%	38,0%	36,4%	37,8%	35,4%	36,1%	39,0%

	2008	2009	2010	2011
Nivel	109.449	122.350	160.408	222.922
Variacion %	10,2%	11,8%	31,1%	39,0%

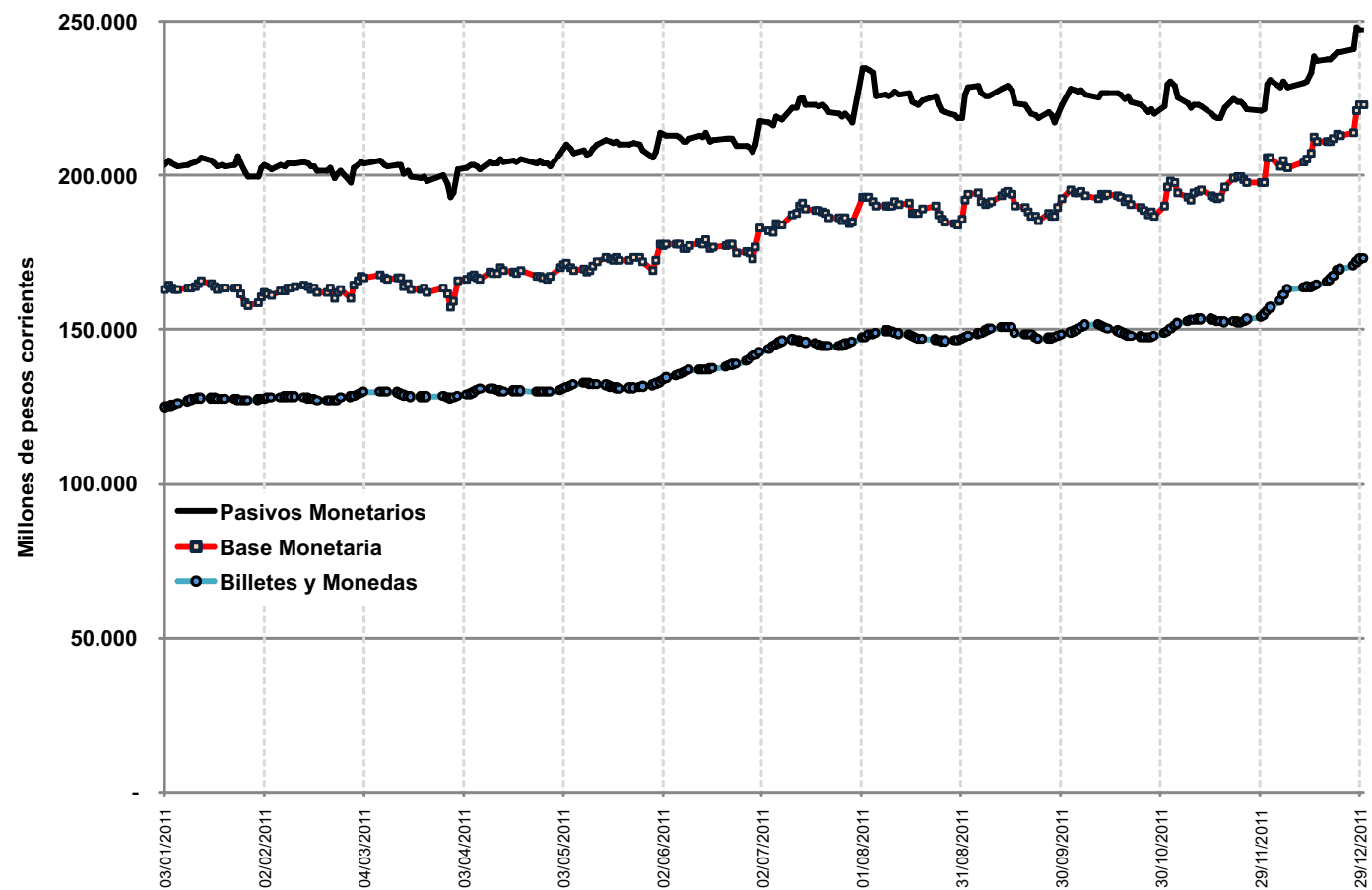
Fuente: Banco Central de la República Argentina

Cuadro 21: Continuación

Dep. de ent. en el BCRA en mon. extr.		Millones de pesos																			
		ene-11	feb-11	mar-11	abr-11	may-11	jun-11	jul-11	ago-11	sep-11	oct-11	nov-11	dic-11	2008		2009		2010		2011	
Nivel		41.210	37.294	35.260	35.758	35.061	33.637	32.183	32.726	30.570	32.188	23.447	24.636	Nivel	17.196	27.836	39.156	24.636			
Var. Mensual		5,2%	-9,5%	-5,5%	1,4%	-1,9%	-4,1%	-4,3%	1,7%	-6,6%	5,3%	-27,2%	5,1%	Variacion %	105,3%	61,9%	40,7%	-37,1%			
Var. Interanual		44,2%	40,8%	-7,9%	-16,4%	-19,5%	-19,4%	-2,1%	-12,2%	-19,7%	-24,7%	-43,3%	-37,1%								
Total pasivos monetarios		Millones de pesos																			
		ene-11	feb-11	mar-11	abr-11	may-11	jun-11	jul-11	ago-11	sep-11	oct-11	nov-11	dic-11	2008		2009		2010		2011	
Nivel		199.814	197.681	194.550	203.051	207.746	210.321	217.193	218.551	223.256	222.435	221.460	247.558	Nivel	126.645	150.186	199.564	247.558			
Var. Mensual		0,1%	-1,1%	-1,6%	4,4%	2,3%	1,2%	3,3%	0,6%	2,2%	-0,4%	-0,4%	11,8%	Variacion %	17,6%	18,6%	32,9%	24,0%			
Var. Interanual		33,3%	38,3%	20,9%	25,2%	25,8%	24,5%	30,1%	26,0%	25,5%	21,4%	18,5%	24,0%								
Posición neta de pases del BCRA		Millones de pesos																			
		ene-11	feb-11	mar-11	abr-11	may-11	jun-11	jul-11	ago-11	sep-11	oct-11	nov-11	dic-11	2008		2009		2010		2011	
Nivel		15.398	14.133	21.094	16.011	14.876	10.959	11.694	16.415	10.454	10.972	15.982	13.094	Nivel	8.643	7.843	14.315	13.094			
Var. Mensual		7,6%	-8,2%	49,3%	-24,1%	-7,1%	-26,3%	6,7%	40,4%	-36,3%	5,0%	45,7%	-18,1%	Variacion %	184,2%	-9,3%	82,5%	-8,5%			
Var. Interanual		-4,5%	-24,5%	77,9%	-9,1%	-25,5%	-34,1%	-25,7%	10,1%	-5,2%	-29,7%	18,3%	-8,5%								
Dep. del Gobierno en el BCRA		Millones de pesos																			
		ene-11	feb-11	mar-11	abr-11	may-11	jun-11	jul-11	ago-11	sep-11	oct-11	nov-11	dic-11	2008		2009		2010		2011	
Nivel		38.193	36.991	36.024	35.253	33.654	31.616	29.455	15.545	15.219	11.366	11.246	2.842	Nivel	6.414	2.266	10.545	2.842			
Var. Mensual		262,2%	-3,1%	-2,6%	-2,1%	-4,5%	-6,1%	-6,8%	-47,2%	-2,1%	-25,3%	-1,1%	-74,7%	Variacion %	9,4%	-64,7%	365,4%	-73,0%			
Var. Interanual		6530,7%	1653,1%	183,5%	184,5%	182,7%	181,7%	51,3%	119,7%	82,4%	30,7%	-7,0%	-73,0%								
Letras y Notas del BCRA		Millones de pesos																			
		ene-11	feb-11	mar-11	abr-11	may-11	jun-11	jul-11	ago-11	sep-11	oct-11	nov-11	dic-11	2008		2009		2010		2011	
Nivel		74.144	77.985	81.023	83.597	84.218	87.357	82.392	78.691	77.667	73.818	65.025	66.347	Nivel	36.585	43.980	70.578	66.347			
Var. Mensual		5,1%	5,2%	3,9%	3,2%	0,7%	3,7%	-5,7%	-4,5%	-1,3%	-5,0%	-11,9%	2,0%	Variacion %	-30,6%	20,2%	60,5%	-6,0%			
Var. Interanual		73,7%	76,6%	72,7%	70,6%	65,4%	60,3%	41,7%	24,2%	14,3%	6,4%	-6,5%	-6,0%								

Fuente: Banco Central de la República Argentina

Gráfico 4: Agregados monetarios en pesos. Serie diaria. Año 2011



Fuente: Banco Central de la República Argentina

Cuadro 22: Tipo de cambio mayorista (pesos por dólar estadounidense) e indicadores monetarios a fin de cada período. Años 2008, 2009, 2010 y de enero a diciembre de 2011

Tipo de cambio

	ene-11	feb-11	mar-11	abr-11	may-11	jun-11	jul-11	ago-11	sep-11	oct-11	nov-11	dic-11
Nivel	4,001	4,031	4,052	4,081	4,089	4,111	4,143	4,200	4,205	4,236	4,281	4,303
Var. Mensual	0,6%	0,7%	0,5%	0,7%	0,2%	0,5%	0,8%	1,4%	0,1%	0,7%	1,1%	0,5%
Var. Interanual	4,7%	4,4%	4,5%	5,0%	4,1%	4,6%	5,2%	6,3%	6,2%	7,0%	7,4%	8,2%

	2008	2009	2010	2011
Nivel	3,454	3,797	3,976	4,303
Variacion %	9,6%	9,9%	4,7%	8,2%

Bill y monedas /

Res internac.

	ene-11	feb-11	mar-11	abr-11	may-11	jun-11	jul-11	ago-11	sep-11	oct-11	nov-11	dic-11
Nivel	2,417	2,448	2,493	2,498	2,545	2,744	2,810	2,939	3,052	3,130	3,362	3,732
Var. Mensual	1,3%	1,3%	1,8%	0,2%	1,9%	7,8%	2,4%	4,6%	3,8%	2,6%	7,4%	11,0%
Var. Interanual	23,7%	26,1%	25,9%	29,7%	30,5%	35,4%	38,3%	42,4%	45,8%	45,6%	52,8%	56,4%

	2008	2009	2010	2011
Nivel	1,813	2,044	2,386	3,732
Variacion %	11,9%	12,8%	16,7%	56,4%

Base monet. /

Res internac.

	ene-11	feb-11	mar-11	abr-11	may-11	jun-11	jul-11	ago-11	sep-11	oct-11	nov-11	dic-11
Nivel	3,014	3,066	3,105	3,216	3,317	3,418	3,563	3,717	3,966	4,003	4,299	4,807
Var. Mensual	-1,9%	1,7%	1,3%	3,6%	3,1%	3,0%	4,3%	4,3%	6,7%	1,0%	7,4%	11,8%
Var. Interanual	19,6%	25,7%	20,2%	29,4%	33,7%	32,3%	35,7%	37,4%	45,0%	47,9%	53,3%	56,4%

	2008	2009	2010	2011
Nivel	2,360	2,551	3,074	4,807
Variacion %	9,7%	8,1%	20,5%	56,4%

Pas. Monet BCRA

/ Res. Int.

	ene-11	feb-11	mar-11	abr-11	may-11	jun-11	jul-11	ago-11	sep-11	oct-11	nov-11	dic-11
Nivel	3,797	3,778	3,793	3,904	3,991	4,068	4,183	4,372	4,595	4,681	4,808	5,338
Var. Mensual	-0,7%	-0,5%	0,4%	2,9%	2,2%	2,0%	2,8%	4,5%	5,1%	1,9%	2,7%	11,0%
Var. Interanual	21,9%	26,2%	11,9%	15,7%	18,4%	18,6%	28,0%	26,9%	32,0%	32,6%	33,5%	39,6%

	2008	2009	2010	2011
Nivel	2,730	3,131	3,824	5,338
Variacion %	17,1%	14,7%	22,1%	39,6%

Res. Int.

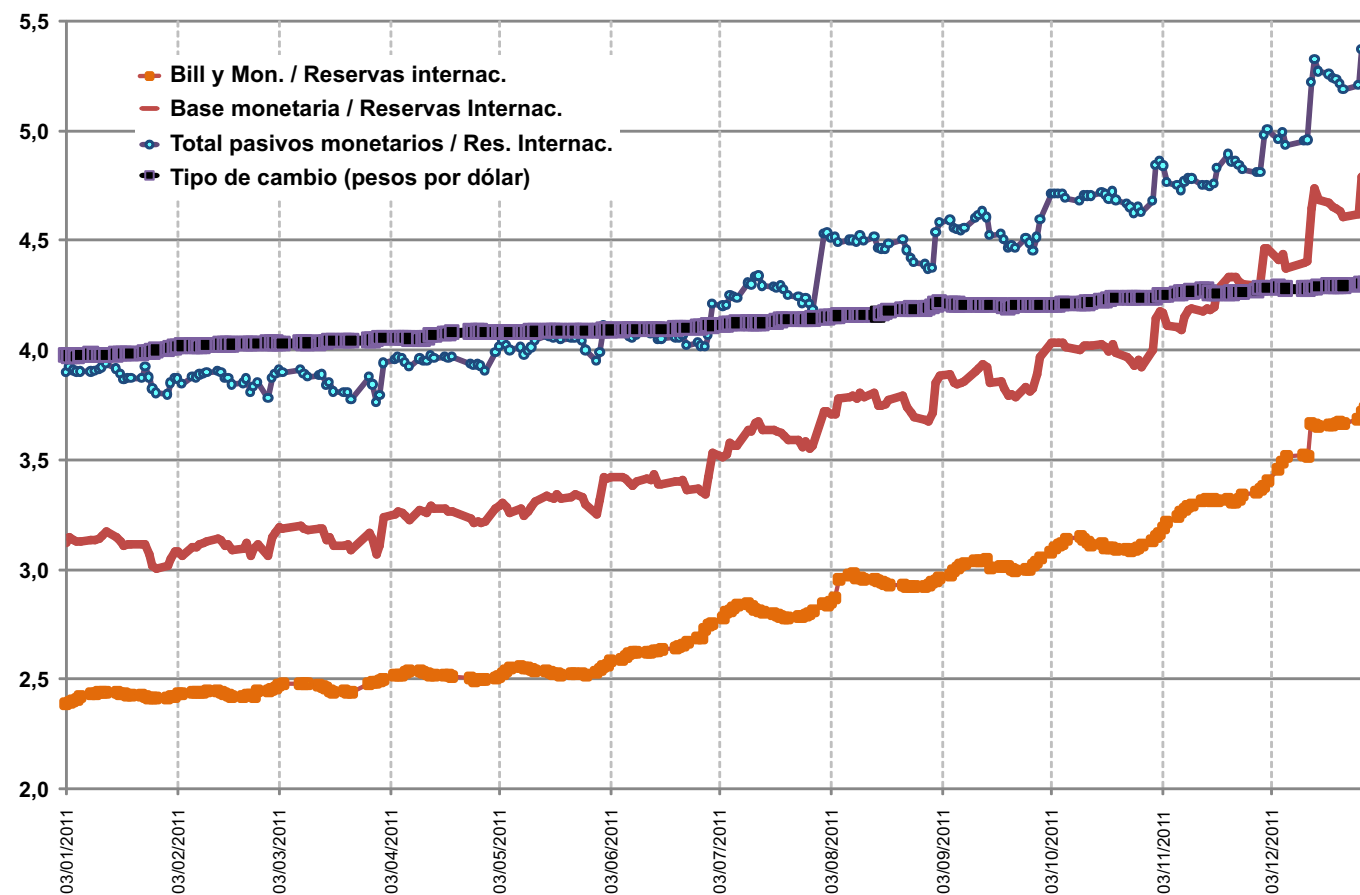
excedentes (1)

	ene-11	feb-11	mar-11	abr-11	may-11	jun-11	jul-11	ago-11	sep-11	oct-11	nov-11	dic-11
Nivel	12.975	12.525	11.987	11.013	9.825	8.717	7.267	5.741	2.761	2.606	-195	-5.428
Var. Mensual	9,5%	-3,5%	-4,3%	-8,1%	-10,8%	-11,3%	-16,6%	-21,0%	-51,9%	-5,6%	-107,5%	2681,3%
Var. Interanual	-20,9%	-28,8%	-24,3%	-36,4%	-45,5%	-48,4%	-57,4%	-63,8%	-82,6%	-84,1%	-101,3%	-145,8%

	2008	2009	2010	2011
Nivel	14.696	15.742	11.844	-5.428
Variacion %	0,2%	7,1%	-24,8%	-145,8%

(1) De acuerdo al Decreto 298/10 son las reservas internacionales en exceso de la base monetaria (medida en dólares) y deben transferirse al Fondo de Desendeudamiento para que el Tesoro pague servicios de la deuda externa

Gráfico 5: Tipo de cambio mayorista y relación entre pasivos monetarios y reservas internacionales. Serie diaria. Año 2011



Fuente: Banco Central de la República Argentina