



PROVINCIA DE SANTA FE  
Ministerio de Gobierno y Reforma del Estado  
Instituto Provincial de Estadística y Censos

NOVIEMBRE DE 2011

# INDICADORES ECONÓMICOS NACIONALES

PROVINCIA DE SANTA FE



Señor Gobernador de la Provincia de Santa Fe  
DR. HERMES JUAN BINNER

Ministro de Gobierno y Reforma del Estado  
DR. ANTONIO BONFATTI

Secretario de Tecnologías para la Gestión  
ING. JAVIER ECHANIZ

Director Provincial del Instituto Provincial  
de Estadística y Censos  
LIC. JORGE ALEJANDRO MOORE

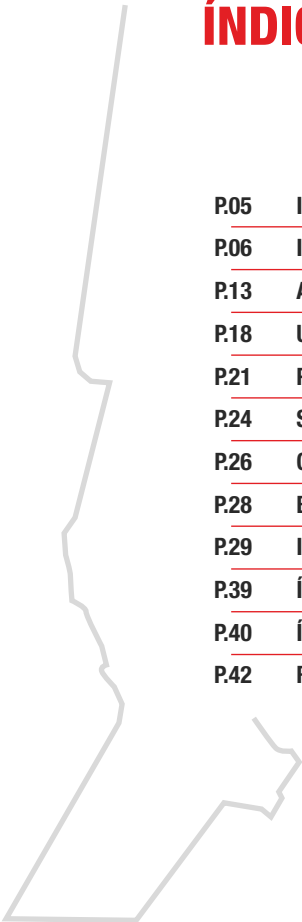
Directora General del Instituto Provincial  
de Estadística y Censos  
Lic. RAQUEL PELLATELLI

***Equipo Responsable:*** Hector Rubini  
***Colabora en la recopilación:*** Lic. María Victoria Matriacovo

***Diseño y diagramación***  
Angelina Araiz



# ÍNDICE

- 
- P.05** Introducción
  - P.06** Indicadores de actividad
  - P.13** Actividad industrial
  - P.18** Uso de la capacidad instalada
  - P.21** Producción industrial
  - P.24** Servicios públicos
  - P.26** Comercio exterior
  - P.28** Balance cambiario
  - P.29** Indicadores monetarios
  - P.39** Índices de precios
  - P.40** Índices bursátiles
  - P.42** Riesgo país

---

## **INSTITUTO PROVINCIAL DE ESTADÍSTICA Y CENSOS**

*Salta 2661 - 3º Piso - (3000) Santa Fe - C.C. N: 140*

Tel.: +54 (342) 457-3753 / 457-3783 / 457-2539 | Tel.Fax: 457-4792 / 457-3747

Correo electrónico: [rpell@indec.mecon.gov.ar](mailto:rpell@indec.mecon.gov.ar) | [jmoor@indec.mecon.gov.ar](mailto:jmoor@indec.mecon.gov.ar)

*Santa Fe 1950 2º Piso - (2000) Rosario*

Tel.: +54 (341) 472-1115 / 472-1156 / 472-1317

Correo electrónico: [ipecrosario@indec.mecon.gov.ar](mailto:ipecrosario@indec.mecon.gov.ar)

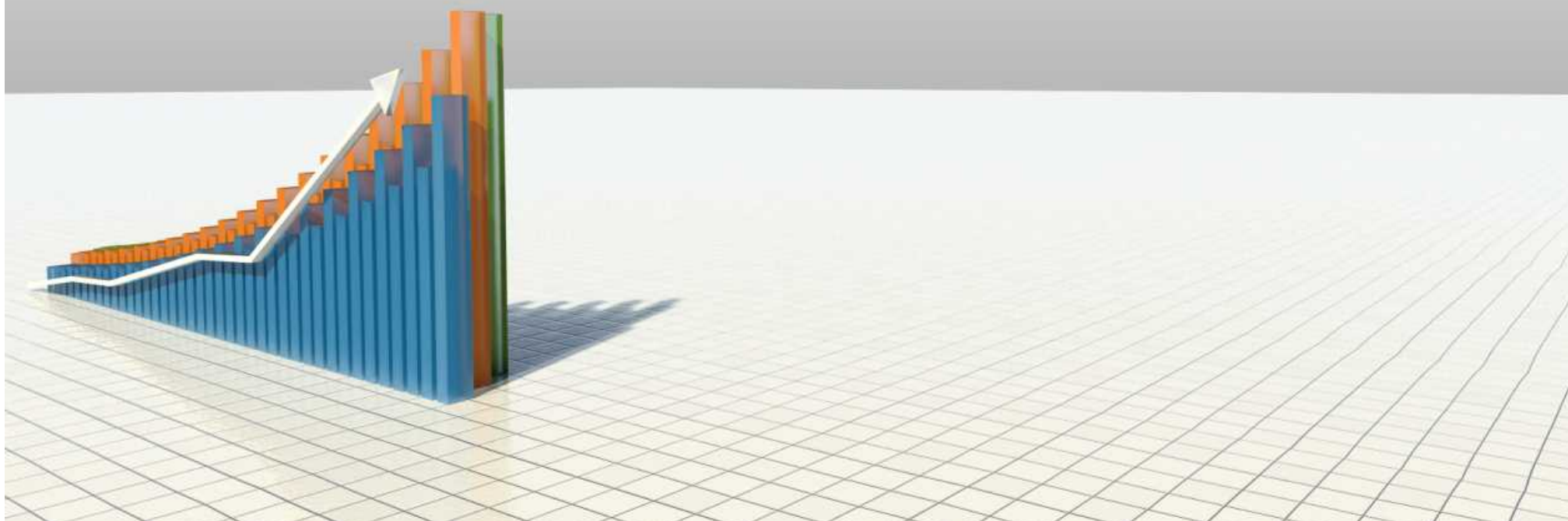


NOVIEMBRE 2011  
**INDICADORES ECONÓMICOS NACIONALES**  
PROVINCIA DE SANTA FE

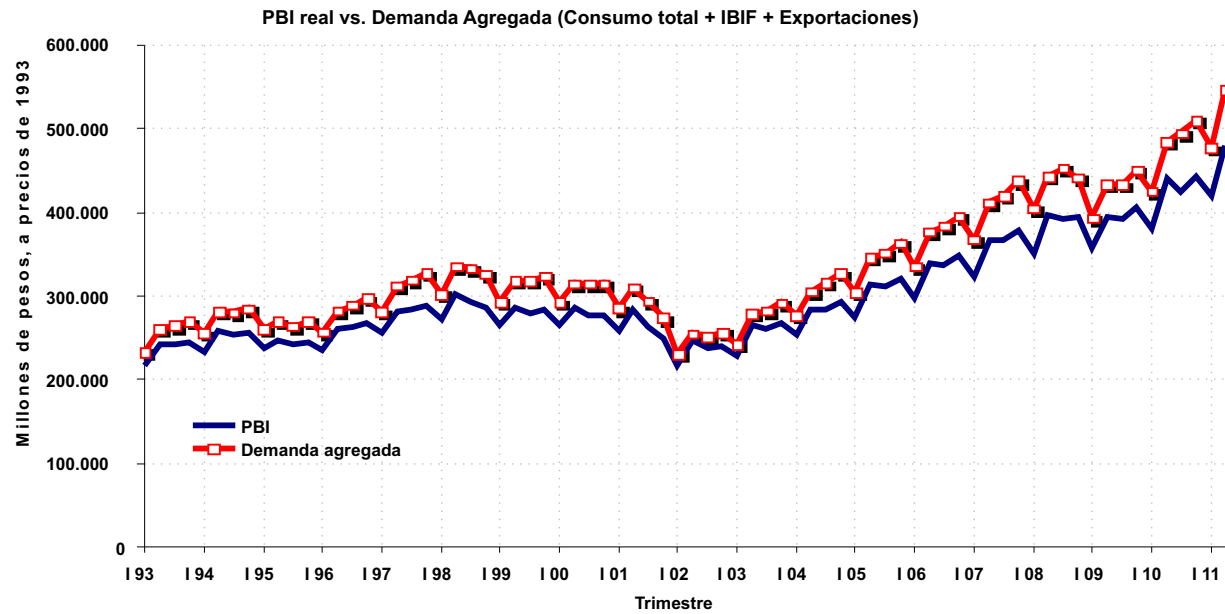
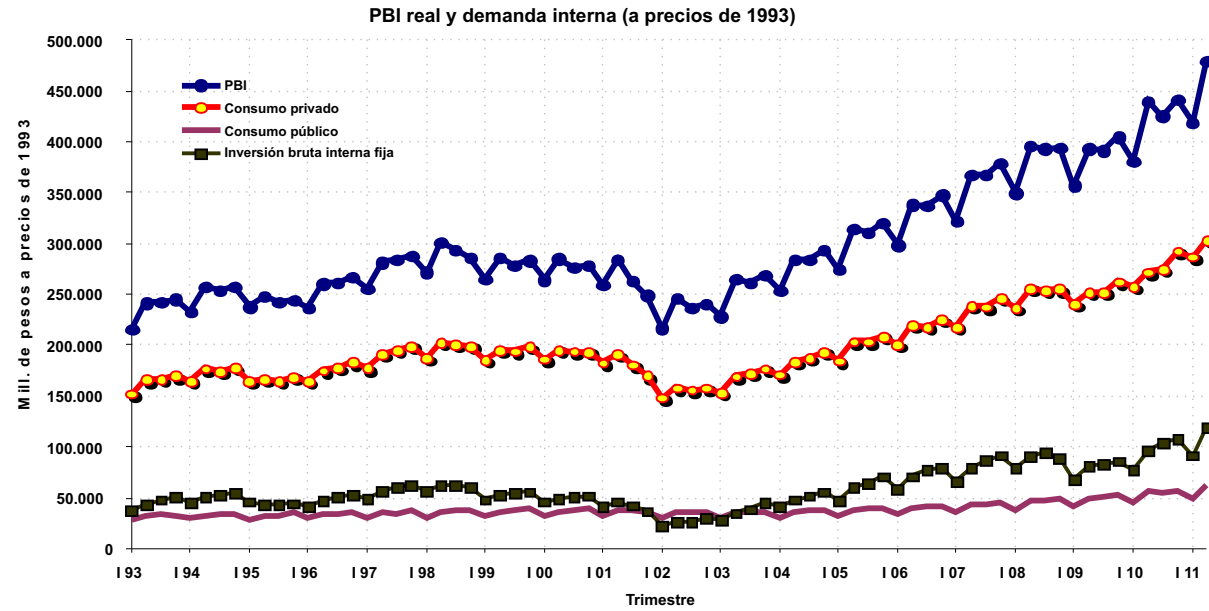


## Introducción

Se presenta una recopilación de indicadores económicos nacionales, sean estos del sector productivo, monetario, de las cuentas nacionales y otros similares. La propuesta es periódicamente actualizar los presentados e ir incorporando nuevos con el objeto de disponer con facilidad su seguimiento y lectura. En algunos casos se agregan gráficos que sintetizan periodos de tiempo en forma simple.



Indicadores de actividad



## Indicadores de actividad

Millones de pesos, a precios de 1993 Valores a precios de comprador sin desestacionalizar																
	2008				2009				2010				2011			
	I	II	III	IV	I	II	III	IV	I	II	III	IV	I	II	III	IV
<b>PBI</b>																
Nivel	349.945	396.227	393.039	394.565	357.096	393.181	391.679	404.861	381.222	439.767	425.323	442.209	419.023	479.964		
Var. Trimestral	-7,7%	13,2%	-0,8%	0,4%	-9,5%	10,1%	-0,4%	3,4%	-5,8%	15,4%	-3,3%	4,0%	-5,2%	14,5%		
Var. Interanual	8,5%	7,8%	6,9%	4,1%	2,0%	-0,8%	-0,3%	2,6%	6,8%	11,8%	8,6%	9,2%	9,9%	9,1%		
<b>Consumo privado</b>																
Nivel	236.762	256.322	254.163	255.269	240.313	251.708	252.454	262.577	257.804	272.151	274.854	292.773	286.936	303.565		
Var. Trimestral	-3,7%	8,3%	-0,8%	0,4%	-5,9%	4,7%	0,3%	4,0%	-1,8%	5,6%	1,0%	6,5%	-2,0%	5,8%		
Var. Interanual	8,3%	7,5%	6,8%	3,8%	1,5%	-1,8%	-0,7%	2,9%	7,3%	8,1%	8,9%	11,5%	11,3%	11,5%		
<b>Consumo público</b>																
Nivel	38.372	46.709	46.538	49.425	40.991	49.638	50.302	53.209	44.415	56.064	54.601	57.309	48.822	62.728		
Var. Trimestral	-17,0%	21,7%	-0,4%	6,2%	-17,1%	21,1%	1,3%	5,8%	-16,5%	26,2%	-2,6%	5,0%	-14,8%	28,5%		
Var. Interanual	6,6%	7,7%	6,2%	6,9%	6,8%	6,3%	8,1%	7,7%	8,4%	12,9%	8,5%	7,7%	9,9%	11,9%		
<b>IBIF total</b>																
Nivel	79.279	91.080	94.665	89.188	68.030	81.314	82.614	86.151	76.918	96.680	104.586	107.453	91.899	119.730		
Var. Trimestral	-13,4%	14,9%	3,9%	-5,8%	-23,7%	19,5%	1,6%	4,3%	-10,7%	25,7%	8,2%	2,7%	-14,5%	30,3%		
Var. Interanual	20,3%	13,8%	8,5%	-2,6%	-14,2%	-10,7%	-12,7%	-3,4%	13,1%	18,9%	26,6%	24,7%	19,5%	23,8%		
<b>Eq. Durable de prod.</b>																
Nivel	87.943	83.218	98.278	91.476	70.027	76.321	92.449	91.836	96.620	110.246	148.232	141.336	135.682			
Var. Trimestral	-1,2%	-5,4%	18,1%	-6,9%	-23,4%	9,0%	21,1%	-0,7%	5,2%	14,1%	34,5%	-4,7%	-4,0%			
Var. Interanual	46,5%	29,0%	20,1%	2,7%	-20,4%	-8,3%	-5,9%	0,4%	38,0%	44,4%	60,3%	53,9%	40,4%			

Fuente: INDEC



	2008				2009				2010				2011			
	I	II	III	IV	I	II	III	IV	I	II	III	IV	I	II	III	IV
<b>Eq. durable nacional</b>																
Nivel	29.328	31.528	37.179	41.048	32.343	35.558	41.041	42.783	38.310	45.631	59.735	59.115	53.125			
Var. Trimestral	-26,7%	7,5%	17,9%	10,4%	-21,2%	9,9%	15,4%	4,2%	-10,5%	19,1%	30,9%	-1,0%	-10,1%			
Var. Interanual	31,2%	17,4%	26,1%	2,6%	10,3%	12,8%	10,4%	4,2%	18,5%	28,3%	45,5%	38,2%	38,7%			
<b>Eq. durable importado</b>																
Nivel	58.615	51.690	61.099	50.428	37.684	40.764	51.408	49.053	58.309	64.615	88.497	82.221	82.557			
Var. Trimestral	19,5%	-11,8%	18,2%	-17,5%	-25,3%	8,2%	26,1%	-4,6%	18,9%	10,8%	37,0%	-7,1%	0,4%			
Var. Interanual	55,5%	37,3%	16,7%	2,8%	-35,7%	-21,1%	-15,9%	-2,7%	54,7%	58,5%	72,1%	67,6%	41,6%			
<b>Construcción</b>																
Nivel	125.831	156.914	157.557	160.726	137.329	162.079	157.207	171.301	158.810	199.640	194.502	220.283	201.979			
Var. Trimestral	-11,6%	24,7%	0,4%	2,0%	-14,6%	18,0%	-3,0%	9,0%	-7,3%	25,7%	-2,6%	13,3%	-8,3%			
Var. Interanual	31,1%	28,1%	21,0%	12,9%	9,1%	3,3%	-0,2%	6,6%	15,6%	23,2%	23,7%	28,6%	27,2%			
<b>Exportac. (bs. y servicios)</b>																
(millones de U\$S)																
Nivel	19.114	20.258	24.329	18.473	14.810	17.956	16.243	17.721	16.314	22.052	21.897	21.085	20.637			
Var. Trimestral	-3,8%	6,0%	20,1%	-24,1%	-19,8%	21,2%	-9,5%	9,1%	-7,9%	35,2%	-0,7%	-3,7%	-2,1%			
Var. Interanual	38,4%	27,5%	45,1%	-7,1%	-22,5%	-11,4%	-33,2%	-4,1%	10,2%	22,8%	34,8%	19,0%	26,5%			
<b>Importac. (bs. y servicios)</b>																
(millones de U\$S)																
Nivel	15.618	17.805	19.220	15.392	11.234	11.301	13.064	13.761	14.197	16.404	18.474	18.859	18.687			
Var. Trimestral	4,2%	14,0%	7,9%	-19,9%	-27,0%	0,6%	15,6%	5,3%	3,2%	15,5%	12,6%	2,1%	-0,9%			
Var. Interanual	36,8%	46,4%	29,6%	2,7%	-28,1%	-36,5%	-32,0%	-10,6%	26,4%	45,2%	41,4%	37,0%	31,6%			

Fuente: INDEC





Millones de pesos, a precios de 1993		Valores a precios de productor															
		2008				2009				2010				2011			
		I	II	III	IV	I	II	III	IV	I	II	III	IV	I	II	III	IV
<b>SECTORES PRODUCTORES DE BIENES (a)</b>																	
Nivel		106.991	131.690	121.843	117.889	103.534	121.622	117.435	119.099	109.564	143.840	126.933	130.308	121.228	153.494		
Var. Trimestral		-9,8%	23,1%	-7,5%	-3,2%	-12,2%	17,5%	-3,4%	1,4%	-8,0%	31,3%	-11,8%	2,7%	-7,0%	26,6%		
Var. Interanual		5,9%	3,0%	3,9%	-0,7%	-3,2%	-7,6%	-3,6%	1,0%	5,8%	18,3%	8,1%	9,4%	10,6%	6,7%		
<b>SECTORES PRODUCTORES DE SERVICIOS (b)</b>																	
Nivel		216.434	238.538	243.784	248.741	226.559	246.549	247.717	257.417	241.166	266.660	267.008	278.107	262.080	292.487		
Var. Trimestral		-7,6%	10,2%	2,2%	2,0%	-8,9%	8,8%	0,5%	3,9%	-6,3%	10,6%	0,1%	4,2%	-5,8%	11,6%		
Var. Interanual		9,1%	9,7%	7,9%	6,2%	4,7%	3,4%	1,6%	3,5%	6,4%	8,2%	7,8%	8,0%	8,7%	9,7%		
<b>Serv. de intermed. financ. medidos indirectamente (c)</b>																	
Nivel		4.346	4.547	4.107	4.353	4.420	4.440	4.008	4.227	4.252	4.276	3.921	4.588	5.014	5.491		
Var. Trimestral		5,2%	4,6%	-9,7%	6,0%	1,5%	0,5%	-9,7%	5,5%	0,6%	0,6%	-8,3%	17,0%	9,3%	9,5%		
Var. Interanual		18,5%	16,5%	11,2%	5,4%	1,7%	-2,3%	-2,4%	-2,9%	-3,8%	-3,7%	-2,2%	8,5%	17,9%	28,4%		
<b>Valor agregado bruto a p. de productor (d) = (a)+(b)-(c)</b>																	
Nivel		319.079	365.681	361.521	362.277	325.673	363.731	361.144	372.289	346.478	406.224	390.019	403.828	378.294	440.490		
Var. Trimestral		-8,5%	14,6%	-1,1%	0,2%	-10,1%	11,7%	-0,7%	3,1%	-6,9%	17,2%	-4,0%	3,5%	-6,3%	16,4%		
Var. Interanual		7,9%	7,1%	6,5%	3,9%	2,1%	-0,5%	-0,1%	2,8%	6,4%	11,7%	8,0%	8,5%	9,2%	8,4%		
<b>Impuesto al valor agregado (e)</b>																	
Nivel		24.983	23.836	24.914	26.337	26.893	24.276	25.537	26.937	28.761	26.097	28.219	30.717	33.059	30.225		
Var. Trimestral		2,8%	-4,6%	4,5%	5,7%	2,1%	-9,7%	5,2%	5,5%	6,8%	-9,3%	8,1%	8,9%	7,6%	-8,6%		
Var. Interanual		14,8%	15,2%	11,9%	8,3%	7,6%	1,8%	2,5%	2,3%	6,9%	7,5%	10,5%	14,0%	14,9%	15,8%		
<b>Impuesto a las importaciones (f)</b>																	
Nivel		5.884	6.711	6.604	5.950	4.530	5.174	4.997	5.635	5.983	7.445	7.086	7.664	7.670	9.248		
Var. Trimestral		-4,5%	14,1%	-1,6%	-9,9%	-23,9%	14,2%	-3,4%	12,7%	6,2%	24,4%	-4,8%	8,2%	0,1%	20,6%		
Var. Interanual		20,8%	24,9%	13,6%	-3,4%	-23,0%	-22,9%	-24,3%	-5,3%	32,1%	43,9%	41,8%	36,0%	28,2%	24,2%		
<b>PBI a precios de mercado (d) + (e) + (f)</b>																	
Nivel		349.945	396.227	393.039	394.565	357.096	393.181	391.679	404.861	381.222	439.767	425.323	442.209	419.023	479.964		
Var. Trimestral		-7,7%	13,2%	-0,8%	0,4%	-9,5%	10,1%	-0,4%	3,4%	-5,8%	15,4%	-3,3%	4,0%	-5,2%	14,5%		
Var. Interanual		8,5%	7,8%	6,9%	4,1%	2,0%	-0,8%	-0,3%	2,6%	6,8%	11,8%	8,6%	9,2%	9,9%	9,1%		

Fuente: INDEC



	2008				2009				2010				2011			
	I	II	III	IV	I	II	III	IV	I	II	III	IV	I	II	III	IV
<b>PBI</b>	Valores a precios de comprador desestacionalizados															
Nivel	375.743	383.434	389.075	385.762	382.482	384.048	385.663	394.625	408.729	420.782	423.221	435.788	449.452	460.546		
Var. Trimestral	1,2%	2,0%	1,5%	-0,9%	-0,9%	0,4%	0,4%	2,3%	3,6%	2,9%	0,6%	3,0%	3,1%	2,5%		
Var. Interanual	8,4%	8,2%	6,8%	3,9%	1,8%	0,2%	-0,9%	2,3%	6,9%	9,6%	9,7%	10,4%	10,0%	9,5%		
<b>Consumo privado</b>	Valores a precios de comprador desestacionalizados															
Nivel	246.911	251.267	253.154	251.183	248.841	248.008	251.528	258.675	265.155	269.204	275.393	287.830	293.922	300.950		
Var. Trimestral	2,0%	1,8%	0,8%	-0,8%	-0,9%	-0,3%	1,4%	2,8%	2,5%	1,5%	2,3%	4,5%	2,1%	2,4%		
Var. Interanual	8,7%	7,1%	6,9%	3,7%	0,8%	-1,3%	-0,6%	3,0%	6,6%	8,5%	9,5%	11,3%	10,8%	11,8%		
<b>Consumo público</b>	Valores a precios de comprador desestacionalizados															
Nivel	44.207	45.119	45.266	46.452	47.132	47.953	49.018	50.036	51.061	53.672	53.416	54.240	56.461	59.603		
Var. Trimestral	1,6%	2,1%	0,3%	2,6%	1,5%	1,7%	2,2%	2,1%	2,0%	5,1%	-0,5%	1,5%	4,1%	5,6%		
Var. Interanual	6,6%	7,8%	6,5%	6,7%	6,6%	6,3%	8,3%	7,7%	8,3%	11,9%	9,0%	8,4%	10,6%	11,0%		
<b>IBIF total</b>	Valores a precios de comprador desestacionalizados															
Nivel	91.776	89.655	89.523	83.259	78.161	79.587	78.731	81.631	88.383	95.297	99.046	102.911	106.997	116.826		
Var. Trimestral	7,3%	-2,3%	-0,1%	-7,0%	-6,1%	1,8%	-1,1%	3,7%	8,3%	7,8%	3,9%	3,9%	4,0%	9,2%		
Var. Interanual	19,8%	12,9%	7,6%	-2,7%	-14,8%	-11,2%	-12,1%	-2,0%	13,1%	19,7%	25,8%	26,1%	21,1%	22,6%		
<b>Exportac. (bs. y servicios)</b> (millones de U\$S)	Valores a precios de comprador desestacionalizados															
Nivel	5.999	5.373	6.746	5.223	4.502	4.703	4.359	4.994	4.950	5.798	5.951	6.013	6.514	6.943		
Var. Trimestral	-9,3%	-14,5%	24,7%	-34,5%	-14,6%	7,7%	-7,4%	16,4%	-1,1%	18,6%	6,6%	-0,9%	11,0%	11,1%		
Var. Interanual	44,2%	27,9%	48,5%	-9,2%	-24,9%	-12,5%	-35,4%	-4,4%	9,9%	23,3%	36,5%	20,4%	31,6%	19,7%		
<b>Importac. (bs. y servicios)</b> (millones de U\$S)	Valores a precios de comprador desestacionalizados															
Nivel	4.598	4.994	5.330	4.232	3.070	2.936	3.314	3.608	4.002	4.489	5.057	5.286	5.423	6.215		
Var. Trimestral	9,4%	8,6%	6,7%	-20,6%	-27,4%	-4,4%	12,9%	8,9%	10,9%	12,2%	12,7%	4,5%	2,6%	14,6%		
Var. Interanual	40,4%	50,4%	29,9%	0,7%	-33,2%	-41,2%	-37,8%	-14,7%	30,3%	52,9%	52,6%	46,5%	35,5%	38,4%		

Fuente: INDEC



	2008				2009				2010				2011			
	I	II	III	IV	I	II	III	IV	I	II	III	IV	I	II	III	IV
<b>Agric. , ganad., caza y silvicultura</b>																
Nivel	14.576	31.668	15.710	12.139	12.520	23.101	14.560	12.223	13.167	38.117	15.368	13.531	14.705	36.025		
Var. Trimestral	8,4%	117,3%	-50,4%	-22,7%	3,1%	84,5%	-37,0%	-16,0%	7,7%	189,5%	-59,7%	-12,0%	8,7%	145,0%		
Var. Interanual	2,2%	-3,4%	0,2%	-9,7%	-14,1%	-27,1%	-7,3%	0,7%	5,2%	65,0%	5,5%	10,7%	11,7%	-5,5%		
<b>Pesca</b>																
Nivel	295	768	523	352	287	552	514	353	286	554	672	377	394	564		
Var. Trimestral	12,5%	160,6%	-31,9%	-32,6%	-18,4%	92,2%	-6,9%	-31,4%	-18,8%	93,5%	21,3%	-43,8%	4,3%	43,2%		
Var. Interanual	-35,0%	6,4%	23,5%	34,5%	-2,5%	-28,1%	-1,6%	0,1%	-0,3%	0,4%	30,7%	7,0%	37,4%	1,7%		
<b>Industria manufacturera</b>																
Nivel	56.008	61.552	65.350	64.458	55.364	60.967	63.324	66.357	59.926	67.003	70.028	73.232	67.714	76.172		
Var. Trimestral	-12,3%	9,9%	6,2%	-1,4%	-14,1%	10,1%	3,9%	4,8%	-9,7%	11,8%	4,5%	4,6%	-7,5%	12,5%		
Var. Interanual	6,2%	6,0%	5,5%	0,9%	-1,1%	-0,9%	-3,1%	2,9%	8,2%	9,9%	10,6%	10,4%	13,0%	13,7%		
<b>Suministro de electricidad, gas y agua</b>																
Nivel	9.434	9.958	10.371	9.690	9.462	9.963	10.508	9.885	10.040	10.299	11.270	10.657	10.488	10.948		
Var. Trimestral	-0,4%	5,6%	4,1%	-6,6%	-2,3%	5,3%	5,5%	-5,9%	1,6%	2,6%	9,4%	-5,4%	-1,6%	4,4%		
Var. Interanual	4,5%	4,1%	2,7%	2,3%	0,3%	0,0%	1,3%	2,0%	6,1%	3,4%	7,3%	7,8%	4,5%	6,3%		
<b>Construcción</b>																
Nivel	21.654	22.807	24.537	25.567	20.896	21.906	23.506	24.666	21.323	22.805	24.361	27.173	23.191	25.267		
Var. Trimestral	-16,9%	5,3%	7,6%	4,2%	-18,3%	4,8%	7,3%	4,9%	-13,6%	7,0%	6,8%	11,5%	-14,7%	9,0%		
Var. Interanual	9,7%	6,0%	2,7%	-1,9%	-3,5%	-4,0%	-4,2%	-3,5%	2,0%	4,1%	3,6%	10,2%	8,8%	10,8%		
<b>Comercio may., min., y reparaciones</b>																
Nivel	45.080	51.752	50.516	52.130	45.909	52.393	48.137	52.567	49.870	58.665	55.514	60.931	57.404	68.835		
Var. Trimestral	8,9%	11,6%	7,7%	3,8%	1,8%	1,2%	-4,7%	0,8%	8,6%	12,0%	15,3%	15,9%	15,1%	17,3%		
Var. Interanual	8,9%	11,6%	7,7%	3,8%	1,8%	1,2%	-4,7%	0,8%	8,6%	12,0%	15,3%	15,9%	15,1%	17,3%		

Fuente: INDEC



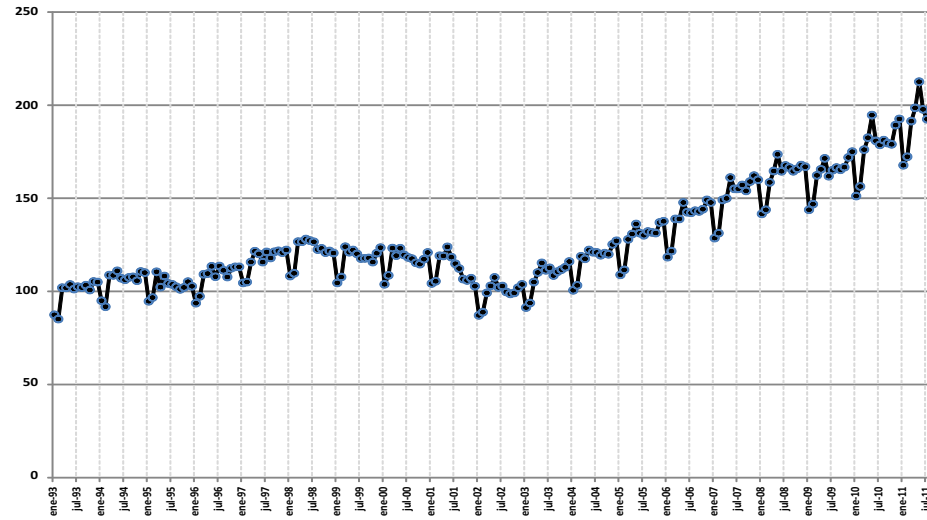
	2008				2009				2010				2011			
	I	II	III	IV	I	II	III	IV	I	II	III	IV	I	II	III	IV
<b>Hoteles y restaurantes</b>																
Nivel	9.974	8.449	9.154	10.090	10.471	8.415	8.854	10.205	11.097	9.067	9.636	10.918	12.016	9.710		
Var. Trimestral	5,7%	-15,3%	8,3%	10,2%	3,8%	-19,6%	5,2%	15,3%	8,7%	-18,3%	6,3%	13,3%	10,1%	-19,2%		
Var. Interanual	9,3%	7,0%	7,4%	6,9%	5,0%	-0,4%	-3,3%	1,1%	6,0%	7,8%	8,8%	7,0%	8,3%	7,1%		
<b>Transporte, almac., y comunicaciones</b>																
Nivel	37.924	42.012	43.229	45.349	40.708	44.433	45.258	49.039	44.613	49.464	50.228	54.115	49.245	54.380		
Var. Trimestral	-8,0%	10,8%	2,9%	4,9%	-10,2%	9,2%	1,9%	8,4%	-9,0%	10,9%	1,5%	7,7%	-9,0%	10,4%		
Var. Interanual	13,8%	13,1%	12,0%	10,1%	7,3%	5,8%	4,7%	8,1%	9,6%	11,3%	11,0%	10,4%	10,4%	9,9%		
<b>Intermediación financiera</b>																
Nivel	19.341	21.050	20.337	20.388	20.143	20.893	20.219	20.491	21.429	22.902	21.444	23.125	24.563	27.096		
Var. Trimestral	4,9%	8,8%	-3,4%	0,3%	-1,2%	3,7%	-3,2%	1,3%	4,6%	6,9%	-6,4%	7,8%	6,2%	10,3%		
Var. Interanual	18,5%	23,3%	17,6%	10,6%	4,1%	-0,7%	-0,6%	0,5%	6,4%	9,6%	6,1%	12,9%	14,6%	18,3%		
<b>Activ. inmobiliarias, empres. y de alquiler</b>																
Nivel	46.197	47.003	51.219	51.186	48.733	49.452	53.114	52.210	50.057	51.579	55.548	54.743	52.272	54.851		
Var. Trimestral	-4,4%	1,8%	9,0%	-0,1%	-4,8%	1,5%	7,4%	-1,7%	-4,1%	3,0%	7,7%	-1,4%	-4,5%	4,9%		
Var. Interanual	6,5%	6,7%	5,9%	5,9%	5,5%	5,2%	3,7%	2,0%	2,7%	4,3%	4,6%	4,9%	4,4%	6,3%		
<b>Administración pública y defensa</b>																
Nivel	16.556	16.459	17.102	16.915	17.320	17.044	17.975	18.094	18.569	18.292	18.592	18.492	19.413	18.826		
Var. Trimestral	1,5%	-0,6%	3,9%	-1,1%	2,4%	-1,6%	5,5%	0,7%	2,6%	-1,5%	1,6%	-0,5%	5,0%	-3,0%		
Var. Interanual	4,8%	3,8%	3,2%	3,7%	4,6%	3,5%	5,1%	7,0%	7,2%	7,3%	3,4%	2,2%	4,5%	2,9%		
<b>Enseñanza, servicios sociales y de salud</b>																
Nivel	23.091	29.984	30.264	29.554	24.026	30.983	31.537	31.152	25.377	32.855	32.796	32.083	26.546	34.132		
Var. Trimestral	-18,7%	29,9%	0,9%	-2,3%	-18,7%	29,0%	1,8%	-1,2%	-18,5%	29,5%	-0,2%	-2,2%	-17,3%	28,6%		
Var. Interanual	5,3%	4,7%	4,3%	4,0%	4,0%	3,3%	4,2%	5,4%	5,6%	6,0%	4,0%	3,0%	4,6%	3,9%		
<b>Otras actividades de servicios</b>																
Nivel	18.271	21.822	21.962	23.127	19.244	22.931	22.623	23.659	20.153	23.834	23.251	23.700	20.622	24.657		
Var. Trimestral	-16,4%	19,4%	0,6%	5,3%	-16,8%	19,2%	-1,3%	4,6%	-14,8%	18,3%	-2,4%	1,9%	-13,0%	19,6%		
Var. Interanual	6,4%	6,3%	6,3%	5,8%	5,3%	5,1%	3,0%	2,3%	4,7%	3,9%	2,8%	0,2%	2,3%	3,4%		

Fuente: INDEC

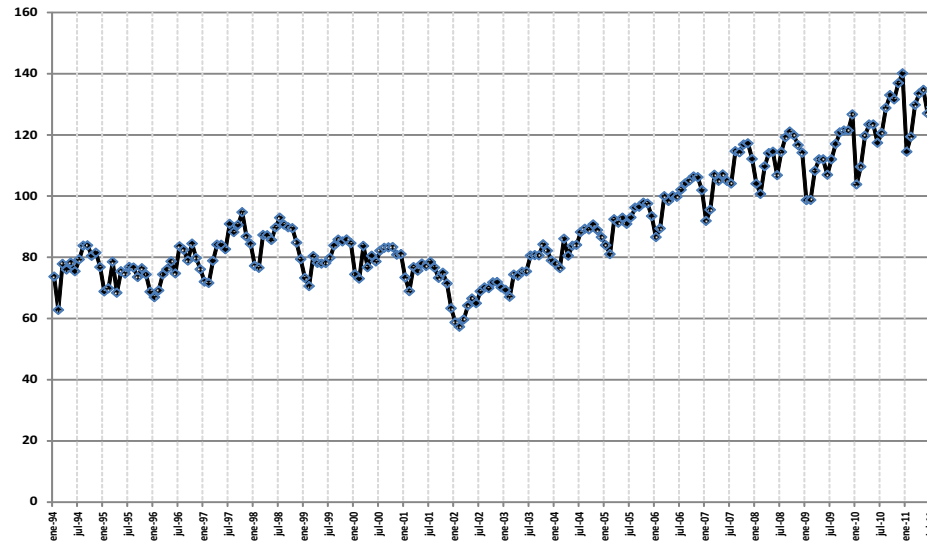


Actividad industrial

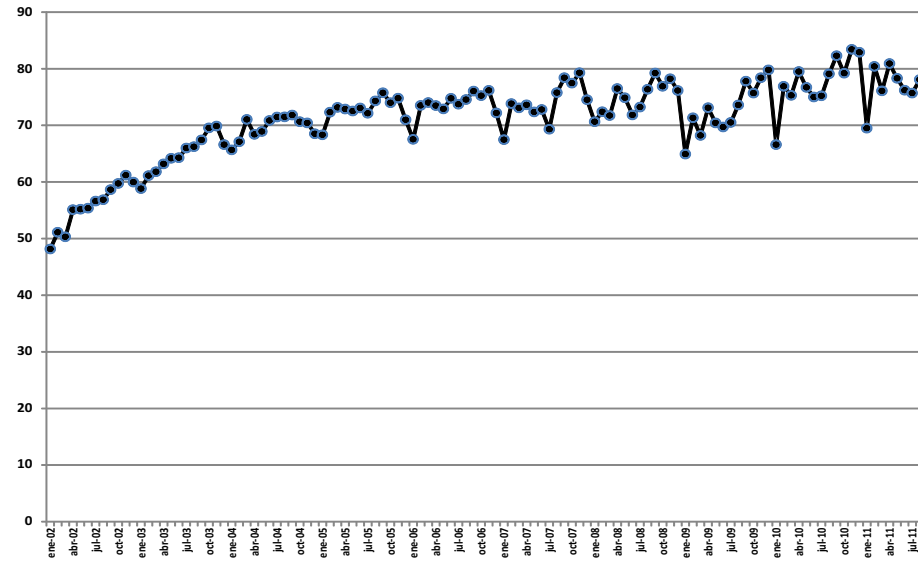
Estimador Mensual de Actividad Económica (EMAE)



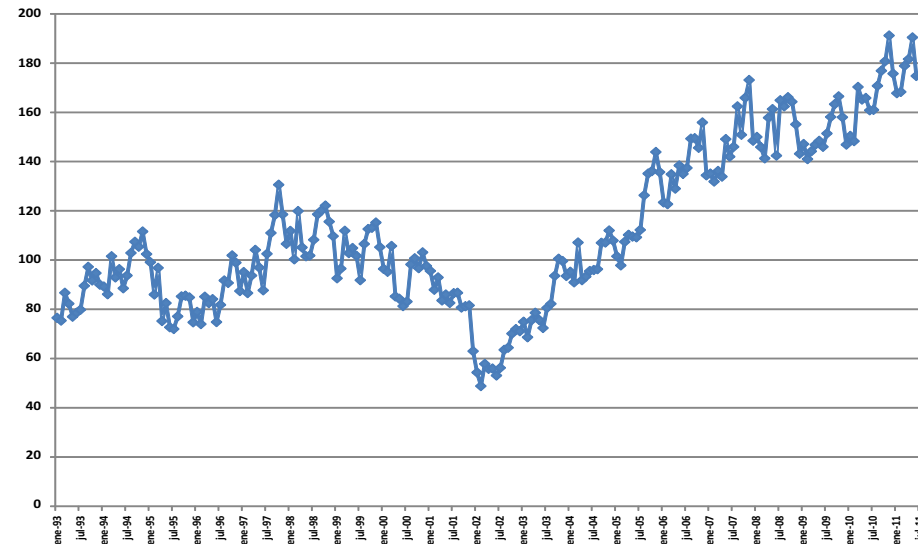
Estimador Mensual Industrial



Utilización de la capacidad instalada en la industria



Indicador Sintético de Actividad de la Construcción



## Actividad industrial

Números índice. Base 2006 = 100																
2008																
2009																
2010																
2011																
	I	II	III	IV	I	II	III	IV	I	II	III	IV	I	II	III	IV
Estimador menaual industrial (EMI)																
Nivel	104,8	111,8	118,2	116,9	101,9	110,3	116,6	123,2	111,0	121,4	127,4	136,2	121,2	131,7		
Var. Trimestral	-9,2%	6,6%	5,8%	-1,1%	-12,9%	8,3%	5,7%	5,6%	-9,9%	9,4%	5,0%	6,9%	-11,0%	8,6%		
Var. Interanual	6,8%	5,8%	6,5%	1,3%	-2,8%	-1,3%	-1,4%	5,4%	9,0%	10,1%	9,3%	10,6%	9,2%	8,5%		
Números índice. Base 2006 = 100																
2008																
2009																
2010																
2011																
	I	II	III	IV	I	II	III	IV	I	II	III	IV	I	II	III	IV
EMI Desestacionalizado																
Nivel	111,5	112,4	115,0	112,8	109,7	110,7	113,4	118,2	119,5	121,8	124,3	130,4	130,6	132,1		
Var. Trimestral	-0,3%	0,8%	2,4%	-2,0%	-2,7%	0,9%	2,5%	4,2%	1,1%	1,9%	2,1%	4,9%	0,2%	1,1%		
Var. Interanual	6,4%	6,0%	6,9%	0,8%	-1,6%	-1,5%	-1,4%	4,8%	8,9%	10,0%	9,6%	10,4%	9,3%	8,5%		
Números índice. Base 2006 = 100																
2008																
2009																
2010																
2011																
	I	II	III	IV	I	II	III	IV	I	II	III	IV	I	II	III	IV
Componentes del EMI																
Alimentos y bebidas																
Nivel	100,3	98,7	111,0	126,4	114,4	113,4	118,4	126,2	110,4	111,3	119,6	133,9	118,4	115,9		
Var. Trimestral	-11,5%	-1,7%	12,5%	13,8%	-9,5%	-0,9%	4,4%	6,7%	-12,5%	0,8%	7,4%	12,0%	-11,5%	-2,1%		
Var. Interanual	-0,2%	0,4%	5,4%	11,5%	14,0%	14,9%	6,6%	-0,1%	-3,5%	-1,8%	1,0%	6,1%	7,3%	4,2%		
Números índice. Base 2006 = 100																
2008																
2009																
2010																
2011																
	I	II	III	IV	I	II	III	IV	I	II	III	IV	I	II	III	IV
Productos del tabaco																
Nivel	110,9	108,3	113,0	120,8	119,3	114,5	109,2	111,8	115,4	110,8	110,4	111,8	114,2	120,5		
Var. Trimestral	-3,8%	-2,4%	4,4%	7,0%	-1,3%	-4,0%	-4,6%	2,4%	3,2%	-4,0%	-0,4%	1,3%	2,1%	5,5%		
Var. Interanual	8,5%	8,8%	9,2%	4,8%	7,5%	5,8%	-3,3%	-7,5%	-3,2%	-3,2%	1,1%	0,0%	-1,1%	8,8%		
Números índice. Base 2006 = 100																
2008																
2009																
2010																
2011																
	I	II	III	IV	I	II	III	IV	I	II	III	IV	I	II	III	IV
Productos textiles																
Nivel	99,8	113,1	106,6	109,8	85,9	98,9	104,2	122,9	107,4	121,8	114,6	128,3	121,5	125,1		
Var. Trimestral	-10,4%	13,4%	-5,8%	3,0%	-21,8%	15,2%	5,4%	17,9%	-12,6%	13,4%	-5,9%	12,0%	-5,3%	2,9%		
Var. Interanual	7,3%	7,5%	-5,6%	-1,4%	-13,9%	-12,6%	-2,2%	11,9%	25,0%	23,1%	9,9%	4,5%	13,1%	2,7%		

Fuente: INDEC



	Números índice. Base 2006 = 100															
	2008				2009				2010				2011			
	I	II	III	IV	I	II	III	IV	I	II	III	IV	I	II	III	IV
Papel y cartón																
Nivel	103,5	100,4	102,8	112,8	111,2	105,8	108,8	120,5	108,1	108,0	106,7	116,7	105,2	110,9		
Var. Trimestral	-2,3%	-2,9%	2,4%	9,7%	-1,4%	-4,9%	2,8%	10,7%	-10,3%	0,0%	-1,2%	9,4%	-9,9%	5,4%		
Var. Interanual	1,2%	-0,1%	-0,3%	6,5%	7,5%	5,4%	5,8%	6,7%	-2,8%	2,1%	-1,9%	-3,1%	-2,6%	2,6%		
	Números índice. Base 2006 = 100															
	2008				2009				2010				2011			
	I	II	III	IV	I	II	III	IV	I	II	III	IV	I	II	III	IV
Edición e impresión																
Nivel	102,5	111,0	117,3	120,9	108,4	117,8	121,1	122,8	114,2	126,2	128,5	126,9	119,0	122,0		
Var. Trimestral	-7,7%	8,3%	5,6%	3,1%	-10,3%	8,6%	2,8%	1,4%	-7,0%	10,5%	1,9%	-1,3%	-6,2%	2,5%		
Var. Interanual	5,1%	4,7%	3,3%	8,9%	5,8%	6,1%	3,3%	1,6%	5,3%	7,1%	6,1%	3,3%	4,2%	-3,3%		
	Números índice. Base 2006 = 100															
	2008				2009				2010				2011			
	I	II	III	IV	I	II	III	IV	I	II	III	IV	I	II	III	IV
Refinación de petróleo																
Nivel	102,7	102,7	104,4	99,0	97,3	99,5	90,9	93,9	99,9	94,9	96,7	89,6	94,2	90,3		
Var. Trimestral	-1,2%	-0,1%	1,7%	-5,2%	-1,7%	2,2%	-8,6%	3,3%	6,4%	-5,1%	1,9%	-7,4%	5,2%	-4,1%		
Var. Interanual	-0,5%	-2,4%	-3,1%	-4,8%	-5,3%	-3,1%	-13,0%	-5,2%	2,7%	-4,6%	6,4%	-4,6%	-5,7%	-4,8%		
	Números índice. Base 2006 = 100															
	2008				2009				2010				2011			
	I	II	III	IV	I	II	III	IV	I	II	III	IV	I	II	III	IV
Sust. y prod. Químicos																
Nivel	110,6	105,0	110,7	122,5	118,6	118,9	127,2	129,5	124,7	118,2	124,1	139,2	130,2	122,3		
Var. Trimestral	-1,5%	-5,0%	5,4%	10,6%	-3,1%	0,3%	6,9%	1,8%	-3,7%	-5,2%	5,0%	12,2%	-6,5%	-6,1%		
Var. Interanual	6,1%	1,9%	5,5%	9,1%	7,3%	13,2%	14,8%	5,7%	5,2%	-0,6%	-2,4%	7,5%	4,4%	3,4%		
	Números índice. Base 2006 = 100															
	2008				2009				2010				2011			
	I	II	III	IV	I	II	III	IV	I	II	III	IV	I	II	III	IV
Caucho y plástico																
Nivel	109,9	113,5	101,7	113,6	112,6	117,9	111,4	129,5	134,9	125,1	120,0	141,1	140,2	136,7		
Var. Trimestral	-2,6%	3,3%	-10,5%	11,7%	-0,9%	4,7%	-5,5%	16,2%	4,1%	-7,3%	-4,0%	17,5%	-0,6%	-2,5%		
Var. Interanual	5,8%	7,0%	-6,9%	0,7%	2,4%	3,8%	9,6%	14,0%	19,8%	6,1%	7,7%	8,9%	3,9%	9,3%		

Fuente: INDEC





Números índice. Base 2006 = 100																
2008																
2009																
2010																
2011																
	I	II	III	IV	I	II	III	IV	I	II	III	IV	I	II	III	IV
Minerales no metálicos																
Nivel	105,1	112,8	120,3	125,9	111,6	116,0	122,4	127,3	114,5	123,1	132,2	140,1	125,5	137,6		
Var. Trimestral	-8,9%	7,3%	6,6%	4,7%	-11,4%	4,0%	5,5%	4,0%	-10,1%	7,5%	7,4%	6,0%	-10,4%	9,7%		
Var. Interanual	5,9%	6,0%	8,4%	9,1%	6,2%	2,9%	1,8%	1,1%	2,6%	6,1%	8,0%	10,0%	9,6%	11,7%		
Números índice. Base 2006 = 100																
Números índice. Base 2006 = 100																
2009																
2010																
2011																
	I	II	III	IV	I	II	III	IV	I	II	III	IV	I	II	III	IV
Industrias metálicas básicas																
Nivel	103,0	111,6	116,1	95,9	72,1	75,9	92,5	105,2	97,2	105,1	109,0	111,2	104,4	115,4		
Var. Trimestral	-4,5%	8,4%	4,0%	-17,4%	-24,8%	5,2%	21,8%	13,8%	-7,6%	8,2%	3,7%	2,1%	-6,1%	10,5%		
Var. Interanual	14,9%	12,7%	19,9%	-11,0%	-30,0%	-32,0%	-20,3%	9,7%	34,8%	38,5%	17,9%	5,8%	7,4%	9,8%		
Números índice. Base 2006 = 100																
2008																
2009																
2010																
2011																
	I	II	III	IV	I	II	III	IV	I	II	III	IV	I	II	III	IV
Automotores																
Nivel	114,5	149,4	169,2	122,5	72,7	118,0	140,4	161,7	123,1	173,7	193,3	202,6	152,6	214,7		
Var. Trimestral	-24,6%	30,5%	13,2%	-27,6%	-40,7%	62,2%	19,0%	15,2%	-23,9%	41,2%	11,3%	4,8%	-24,7%	40,7%		
Var. Interanual	-7,8%	9,9%	11,4%	7,0%	-51,3%	-30,3%	14,5%	122,4%	4,3%	23,8%	19,6%	64,7%	-12,2%	11,1%		
Números índice. Base 2006 = 100																
2008																
2009																
2010																
2011																
	I	II	III	IV	I	II	III	IV	I	II	III	IV	I	II	III	IV
Metalmecánica (sin automotriz)																
Nivel	100,0	114,7	116,1	118,5	105,2	118,3	119,6	112,3	97,0	125,5	130,0	138,5	117,8	141,7		
Var. Trimestral	-10,0%	14,7%	1,2%	2,0%	-11,2%	12,5%	1,1%	-6,1%	-13,6%	29,3%	3,6%	6,5%	-14,9%	20,2%		
Var. Interanual	3,3%	4,0%	-2,9%	6,6%	5,2%	3,1%	3,0%	-5,2%	-7,8%	6,1%	8,7%	23,3%	21,4%	12,9%		

Fuente: INDEC



## Uso de la capacidad instalada

	% de uso de la capacidad instalada															
	2008				2009				2010				2011			
	I	II	III	IV	I	II	III	IV	I	II	III	IV	I	II	III	IV
Utilización de la capacidad instalada en la industria																
Nivel	71,6	74,4	76,3	77,1	68,1	71,1	74,0	78,0	72,9	77,1	78,9	81,9	75,4	78,5		
Var. Mensual	-7,1%	3,9%	2,5%	1,1%	-11,6%	4,3%	4,1%	5,4%	-6,4%	5,7%	2,3%	3,8%	-7,9%	4,1%		
Var. Interanual	0,2%	2,0%	2,4%	0,0%	-4,8%	-4,5%	-3,0%	1,1%	7,0%	8,5%	6,6%	5,0%	3,3%	1,8%		
Alimentos y bebidas																
Nivel	69,2	67,0	74,8	85,5	78,3	73,8	76,2	81,2	72,7	72,4	77,0	81,6	73,0	71,1		
Var. Mensual	-11,6%	-3,2%	11,7%	14,2%	-8,4%	-5,8%	3,3%	6,6%	-10,5%	-0,4%	6,3%	6,0%	-10,5%	-2,6%		
Var. Interanual	-3,8%	-0,9%	5,1%	9,3%	13,1%	10,1%	1,8%	-5,0%	-7,1%	-1,9%	1,0%	0,5%	0,4%	-1,8%		
Productos del tabaco																
Nivel	67,5	65,9	68,1	72,8	73,6	69,7	65,8	67,4	71,1	67,5	66,5	67,6	70,3	73,0		
Var. Mensual	-5,7%	-2,4%	3,3%	6,9%	1,1%	-5,2%	-5,6%	2,4%	5,4%	-5,1%	-1,4%	1,6%	4,0%	3,9%		
Var. Interanual	-1,9%	-0,6%	-0,1%	1,6%	8,9%	5,8%	-3,3%	-7,4%	-3,4%	-3,2%	1,0%	0,2%	-1,1%	8,2%		
Productos textiles																
Nivel	73,7	83,3	77,0	78,8	63,7	72,5	75,6	89,1	79,7	87,9	79,0	87,3	81,5	81,2		
Var. Mensual	-9,1%	13,1%	-7,6%	2,3%	-19,1%	13,7%	4,4%	17,8%	-10,5%	10,3%	-10,1%	10,6%	-6,7%	-0,3%		
Var. Interanual	2,1%	4,7%	-8,1%	-2,8%	-13,5%	-13,1%	-1,8%	13,0%	25,0%	21,3%	4,4%	-1,9%	2,3%	-7,6%		

Fuente: INDEC



	2008				2009				2010				2011			
	I	II	III	IV	I	II	III	IV	I	II	III	IV	I	II	III	IV
Papel y cartón																
Nivel	77,6	75,2	76,1	83,7	84,4	79,3	80,0	87,2	80,0	79,0	77,2	84,4	77,9	81,1		
Var. Mensual	-2,5%	-3,0%	1,2%	9,9%	0,9%	-6,1%	0,9%	9,0%	-8,2%	-1,3%	-2,2%	9,3%	-7,7%	4,0%		
Var. Interanual	-4,4%	-3,9%	-4,1%	5,2%	8,8%	5,4%	5,0%	4,2%	-5,2%	-0,4%	-3,4%	-3,1%	-2,6%	2,6%		
Edición e impresión																
Nivel	70,8	76,7	80,1	82,6	75,9	81,4	82,8	82,7	78,8	85,9	85,1	81,1	78,0	78,8		
Var. Mensual	-6,6%	8,3%	4,5%	3,1%	-8,1%	7,2%	1,8%	-0,1%	-4,7%	9,0%	-1,0%	-4,6%	-3,9%	1,0%		
Var. Interanual	0,8%	1,7%	1,3%	8,9%	7,2%	6,2%	3,4%	0,2%	3,8%	5,5%	2,7%	-1,9%	-1,0%	-8,3%		
Refinación de petróleo																
Nivel	93,8	93,7	94,3	89,3	89,8	90,8	82,1	84,9	92,3	86,6	87,3	80,9	87,0	82,5		
Var. Mensual	-0,1%	-0,1%	0,6%	-5,3%	0,5%	1,2%	-9,6%	3,4%	8,7%	-6,1%	0,8%	-7,3%	7,5%	-5,2%		
Var. Interanual	-1,7%	-2,4%	-3,1%	-4,8%	-4,3%	-3,1%	-13,0%	-5,0%	2,8%	-4,6%	6,4%	-4,6%	-5,7%	-4,8%		
Sust. y prod. Químicos																
Nivel	74,7	70,2	71,8	80,6	80,1	79,2	83,8	85,3	84,2	78,7	80,7	89,0	84,7	78,2		
Var. Mensual	-0,7%	-6,1%	2,3%	12,2%	-0,6%	-1,1%	5,8%	1,8%	-1,3%	-6,4%	2,5%	10,3%	-4,8%	-7,8%		
Var. Interanual	-2,2%	-2,5%	1,9%	7,1%	7,2%	12,9%	16,7%	5,8%	5,1%	-0,6%	-3,7%	4,4%	0,7%	-0,7%		
Caucho y plástico																
Nivel	67,9	70,7	62,1	69,2	68,8	71,0	66,4	77,2	82,3	75,4	70,9	82,6	83,9	81,4		
Var. Mensual	-2,7%	4,2%	-12,2%	11,3%	-0,6%	3,3%	-6,4%	16,2%	6,6%	-8,4%	-5,9%	16,5%	1,6%	-3,0%		
Var. Interanual	4,3%	7,1%	-8,8%	-0,9%	1,2%	0,4%	7,0%	11,6%	19,7%	6,1%	6,7%	7,0%	2,0%	8,0%		

Fuente: INDEC



	2008				2009				2010				2011			
	I	II	III	IV	I	II	III	IV	I	II	III	IV	I	II	III	IV
Minerales no metálicos																
Nivel	65,9	69,9	72,8	76,3	68,1	70,0	73,4	75,5	69,5	73,8	78,5	82,9	75,5	81,4		
Var. Mensual	-7,8%	6,1%	4,2%	4,7%	-10,7%	2,7%	4,9%	2,9%	-8,0%	6,2%	6,3%	5,6%	-8,9%	7,8%		
Var. Interanual	1,0%	3,1%	6,6%	6,7%	3,4%	0,1%	0,8%	-1,0%	2,0%	5,5%	6,9%	9,8%	8,7%	10,3%		
Industrias metálicas básicas																
Nivel	87,7	96,9	96,6	79,0	60,7	63,1	76,0	86,4	81,9	87,3	89,5	91,0	82,5	87,8		
Var. Mensual	-7,1%	10,4%	-0,3%	-18,1%	-23,2%	3,9%	20,5%	13,7%	-5,2%	6,6%	2,6%	1,7%	-9,4%	6,5%		
Var. Interanual	5,2%	6,6%	11,7%	-16,3%	-30,8%	-34,9%	-21,3%	9,3%	34,9%	38,4%	17,8%	5,4%	0,7%	0,6%		
Automotores																
Nivel	48,7	63,5	71,2	51,4	30,8	50,1	59,0	68,0	53,0	73,8	77,8	75,3	59,8	80,6		
Var. Mensual	-24,3%	30,5%	12,0%	-27,7%	-40,0%	62,5%	17,8%	15,1%	-22,0%	39,3%	5,3%	-3,1%	-20,6%	34,8%		
Var. Interanual	23,6%	20,4%	24,3%	-20,0%	-36,7%	-21,1%	-17,0%	32,2%	71,8%	47,3%	31,7%	10,9%	12,9%	9,2%		
Metalmecánica (sin automotriz)																
Nivel	56,5	64,7	61,6	62,5	57,6	64,0	64,0	60,0	53,1	67,8	68,8	72,9	64,2	75,3		
Var. Mensual	-9,1%	14,7%	-4,9%	1,5%	-7,8%	11,0%	0,0%	-6,1%	-11,5%	27,6%	1,5%	5,9%	-11,9%	17,4%		
Var. Interanual	-1,2%	4,0%	-7,8%	0,7%	2,0%	-1,2%	3,9%	-4,0%	-7,7%	6,0%	7,5%	21,4%	20,8%	11,1%		

Fuente: INDEC



## Producción industrial

		Miles de M3															
		2008				2009				2010				2011			
Petróleo crudo		I	II	III	IV	I	II	III	IV	I	II	III	IV	I	II	III	IV
Nivel		9.241	8.486	9.417	9.379	9.197	9.166	8.740	9.048	8.948	8.976	9.016	8.406	8.564	7.519		
Var. Trimestral		-0,1%	-8,2%	11,0%	-0,4%	-1,9%	-0,3%	-4,6%	3,5%	-1,1%	0,3%	0,4%	-6,8%	1,9%	-12,2%		
Var. Interanual		-0,2%	-9,7%	1,2%	1,4%	-0,5%	8,0%	-7,2%	-3,5%	-2,7%	-2,1%	3,2%	-7,1%	-4,3%	-16,2%		
		Miles de M3															
		2008				2009				2010				2011			
Gas natural		I	II	III	IV	I	II	III	IV	I	II	III	IV	I	II	III	IV
Nivel		12.353	12.444	13.124	12.350	11.983	12.428	12.296	11.711	11.449	11.922	12.249	11.479	11.041	11.302		
Var. Trimestral		-0,8%	0,7%	5,5%	-5,9%	-3,0%	3,7%	-1,1%	-4,8%	-2,2%	4,1%	2,7%	-6,3%	-3,8%	2,4%		
Var. Interanual		1,7%	-4,7%	-0,9%	-0,8%	-3,0%	-0,1%	-6,3%	-5,2%	-4,5%	-4,1%	-0,4%	-2,0%	-3,6%	-5,2%		
		Miles de M3															
		2008				2009				2010				2011			
Total naftas		I	II	III	IV	I	II	III	IV	I	II	III	IV	I	II	III	IV
Nivel		1.533	1.504	1.363	1.449	1.507	1.507	1.498	1.523	1.554	1.541	1.510	1.586	1.636	1.713		
Var. Trimestral		3,5%	-1,9%	-9,4%	6,4%	4,0%	0,0%	-0,6%	1,7%	2,0%	-0,8%	-2,0%	5,0%	3,2%	4,7%		
Var. Interanual		0,9%	-1,1%	-5,5%	-2,2%	-1,7%	0,2%	9,9%	5,1%	3,1%	2,2%	0,8%	4,1%	5,3%	11,2%		
		Miles de toneladas															
		2008				2009				2010				2011			
Hierro primario		I	II	III	IV	I	II	III	IV	I	II	III	IV	I	II	III	IV
Nivel		1.210	1.125	1.220	874	581	619	657	992	1.037	1.000	919	1.143	1.124	1.079		
Var. Trimestral		-1,4%	-7,0%	8,4%	-28,4%	-33,5%	6,4%	6,3%	50,9%	4,5%	-3,6%	-8,1%	24,3%	-1,6%	-4,0%		
Var. Interanual		14,0%	3,8%	19,4%	-28,8%	-52,0%	-45,0%	-46,1%	13,5%	78,4%	61,6%	39,8%	15,2%	8,4%	7,9%		

Fuente: INDEC



	Miles de toneladas															
	2008				2009				2010				2011			
	I	II	III	IV	I	II	III	IV	I	II	III	IV	I	II	III	IV
Acero crudo																
Nivel	1.368	1.494	1.541	1.138	800	859	1.118	1.237	1.161	1.287	1.362	1.329	1.273	1.440		
Var. Trimestral	-7,4%	9,2%	3,1%	-26,2%	-29,7%	7,4%	30,1%	10,7%	-6,1%	10,8%	5,8%	-2,4%	-4,2%	13,1%		
Var. Interanual	11,4%	9,6%	17,0%	-23,0%	-41,5%	-42,5%	-27,5%	8,7%	45,2%	49,8%	21,8%	7,4%	9,6%	11,9%		
	Miles de toneladas															
	2008				2009				2010				2011			
	I	II	III	IV	I	II	III	IV	I	II	III	IV	I	II	III	IV
Laminados en frío																
Nivel	401	413	347	274	240	276	337	388	318	391	393	389	358	364		
Var. Trimestral	2,6%	3,1%	-15,9%	-21,1%	-12,3%	14,8%	22,0%	15,4%	-18,2%	23,0%	0,4%	-0,8%	-8,1%	1,8%		
Var. Interanual	1,3%	7,0%	-11,0%	-29,8%	-40,0%	-33,2%	-3,1%	41,8%	32,3%	41,8%	16,7%	0,3%	12,6%	-6,8%		
	Miles de toneladas															
	2008				2009				2010				2011			
	I	II	III	IV	I	II	III	IV	I	II	III	IV	I	II	III	IV
Laminados en caliente no planos																
Nivel	609	711	714	624	353	393	475	540	517	620	670	584	578	681		
Var. Trimestral	-7,9%	16,6%	0,5%	-12,7%	-43,3%	11,1%	20,9%	13,8%	-4,3%	19,9%	8,0%	-12,8%	-1,1%	17,8%		
Var. Interanual	1,7%	19,9%	19,6%	-5,8%	-42,0%	-44,8%	-33,5%	-13,4%	46,3%	57,9%	41,1%	8,2%	11,8%	9,8%		
	Miles de toneladas															
	2008				2009				2010				2011			
	I	II	III	IV	I	II	III	IV	I	II	III	IV	I	II	III	IV
Laminados en caliente planos																
Nivel	715	749	619	471	394	406	557	634	533	692	768	664	699	593		
Var. Trimestral	-2,5%	4,8%	-17,4%	-23,9%	-16,3%	3,1%	37,1%	13,8%	-15,9%	29,9%	11,1%	-13,6%	5,3%	-15,1%		
Var. Interanual	24,8%	5,1%	-12,6%	-35,9%	-44,9%	-45,8%	-10,0%	34,6%	35,2%	70,2%	38,0%	4,8%	31,2%	-14,2%		

Fuente: INDEC



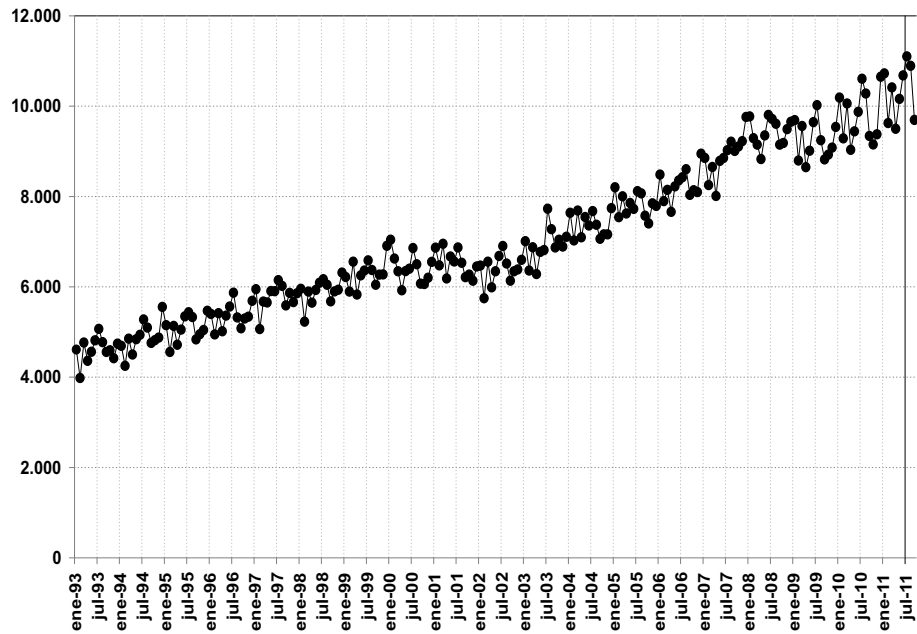
		Unidades															
		2008				2009				2010				2011			
		I	II	III	IV	I	II	III	IV	I	II	III	IV	I	II	III	IV
Automóviles	Nivel	82.165	110.407	122.873	84.132	47.846	96.324	112.463	123.434	89.568	128.603	143.581	144.585	114.973	164.869		
	Var. Trimestral	-26,0%	34,4%	11,3%	-31,5%	-43,1%	101,3%	16,8%	9,8%	-27,4%	43,6%	11,6%	0,7%	-20,5%	43,4%		
	Var. Interanual	35,3%	31,6%	29,3%	-24,2%	-41,8%	-12,8%	-8,5%	46,7%	87,2%	33,5%	27,7%	17,1%	28,4%	28,2%		
		Unidades															
		2008				2009				2010				2011			
		I <th>II</th> <th>III</th> <th>IV</th> <th>I</th> <th>II</th> <th>III</th> <th>IV</th> <th>I</th> <th>II</th> <th>III</th> <th>IV</th> <th>I</th> <th>II</th> <th>III</th> <th>IV</th>	II	III	IV	I	II	III	IV	I	II	III	IV	I	II	III	IV
Utilitarios	Nivel	34.478	39.901	47.709	35.007	21.738	25.419	33.427	37.941	31.105	47.656	53.089	57.434	40.375	62.031		
	Var. Trimestral	-21,3%	15,7%	19,6%	-26,6%	-37,9%	16,9%	31,5%	13,5%	-18,0%	53,2%	11,4%	8,2%	-29,7%	53,6%		
	Var. Interanual	6,4%	-7,2%	10,1%	-20,1%	-37,0%	-36,3%	-29,9%	8,4%	43,1%	87,5%	58,8%	51,4%	29,8%	30,2%		
		Unidades															
		2008				2009				2010				2011			
		I <th>II</th> <th>III</th> <th>IV</th> <th>I</th> <th>II</th> <th>III</th> <th>IV</th> <th>I</th> <th>II</th> <th>III</th> <th>IV</th> <th>I</th> <th>II</th> <th>III</th> <th>IV</th>	II	III	IV	I	II	III	IV	I	II	III	IV	I	II	III	IV
Vehículos para carga y pasajeros	Nivel	7.813	11.582	12.618	8.401	1.943	2.836	3.844	5.709	3.704	5.835	6.030	5.345	4.133	5.912		
	Var. Trimestral	-26,0%	48,2%	8,9%	-33,4%	-76,9%	46,0%	35,5%	48,5%	-35,1%	57,5%	3,3%	-11,4%	-22,7%	43,0%		
	Var. Interanual	81,7%	53,3%	40,3%	-20,5%	-75,1%	-75,5%	-69,5%	-32,0%	90,6%	105,7%	56,9%	-6,4%	11,6%	1,3%		

Fuente: INDEC

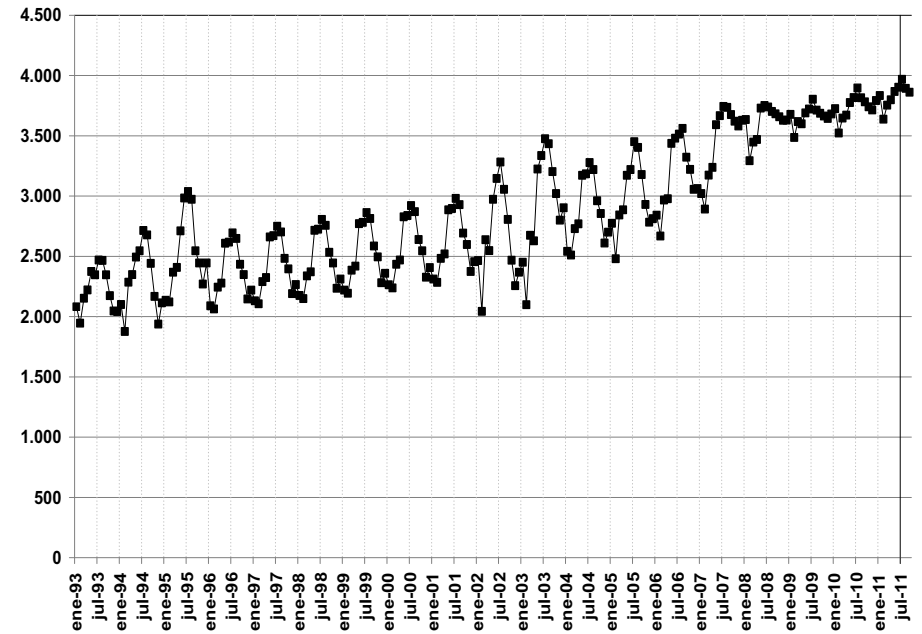


Servicios públicos

Generación energía eléctrica en GWh

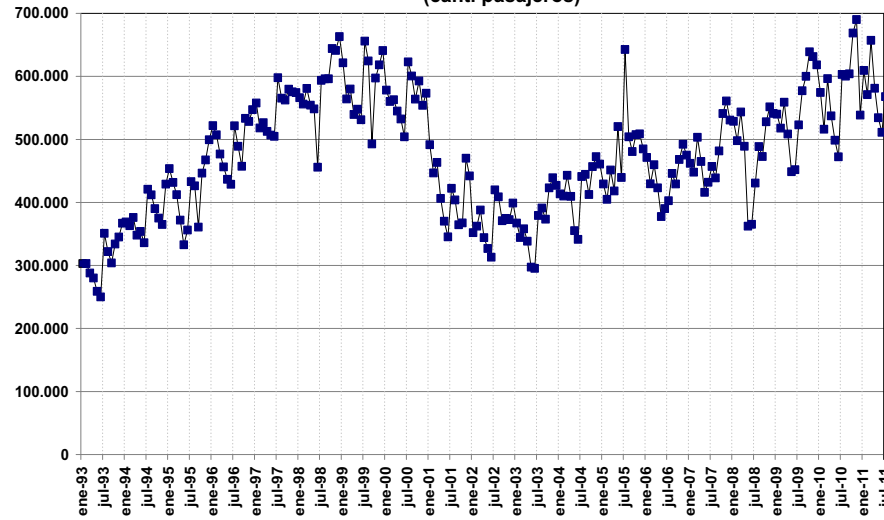


Consumo gas natural. (en mill. de m3)

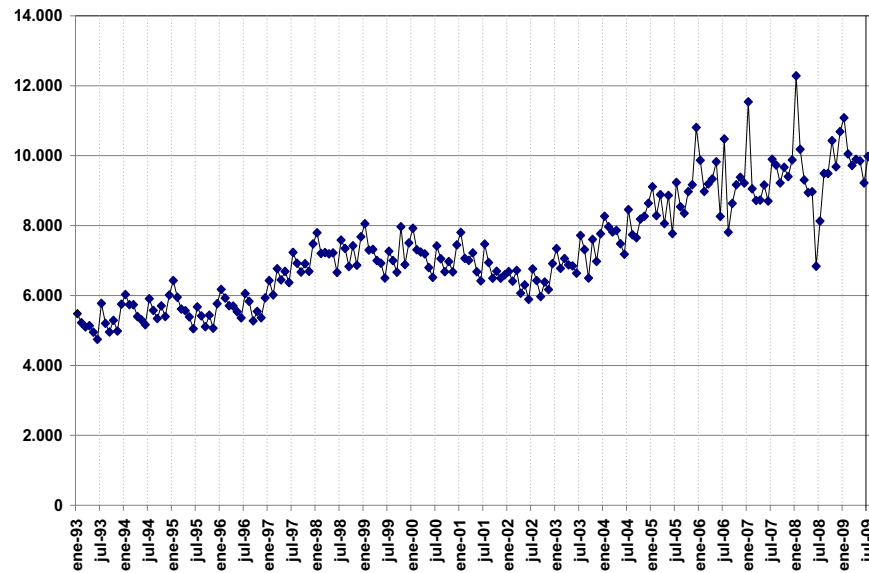




Usuarios serv. aeronavegación comercial nacional de cabotaje  
(cant. pasajeros)



Peaje rutas nacionales (miles de vehículos)



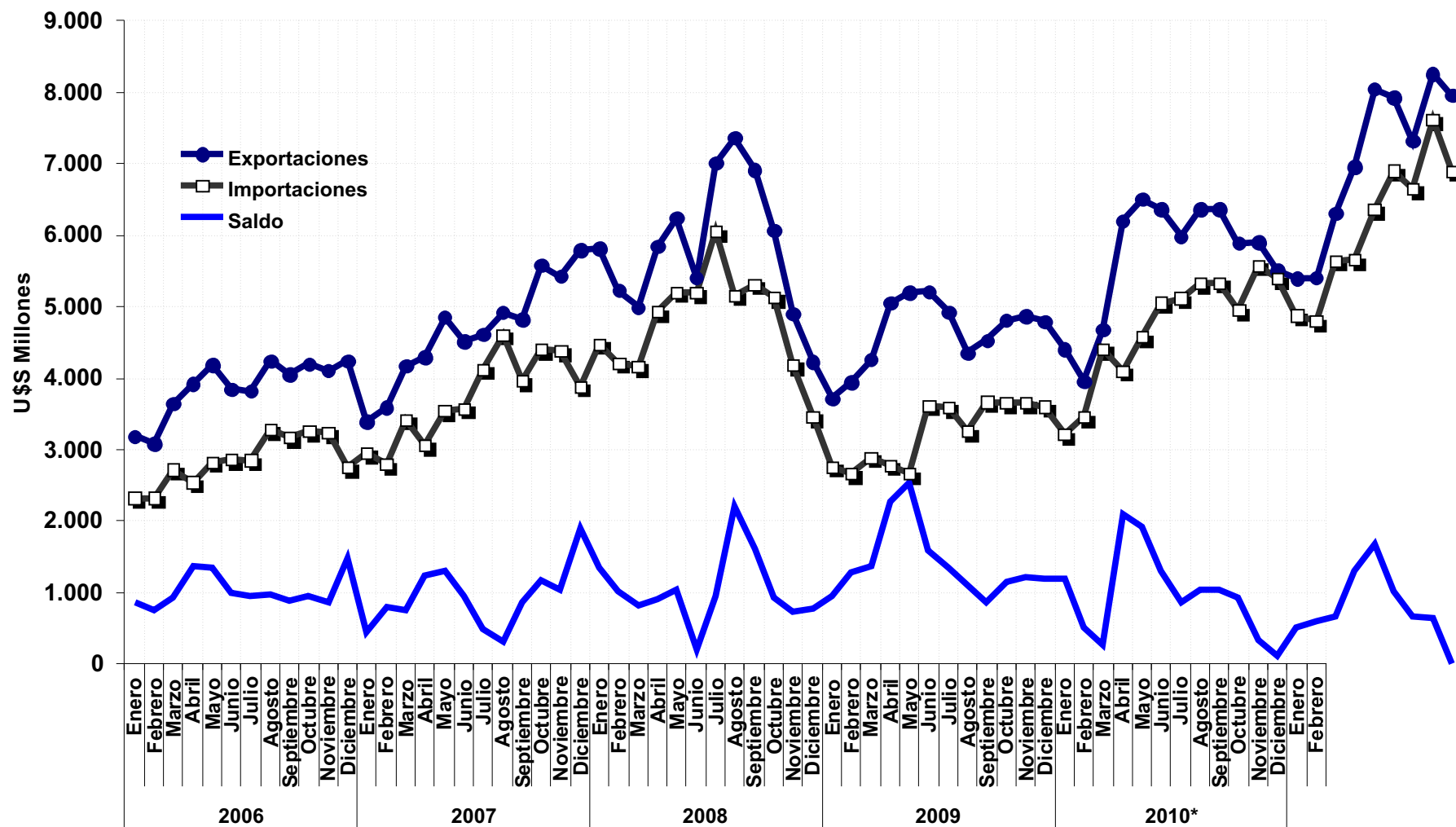
## Comercio exterior

Año	Mes	Exportaciones	Var. % interanual	Importaciones	Var. % interanual	Saldo	Var. % interanual
2010	Enero	4.407,0	18,6	3.209,2	16,3	1.198,0	25,5%
	Febrero	3.958,0	9,2	3.455,1	22,9	502,9	-60,8%
	Marzo	4.678,7	9,4	4.402,9	33,2	275,9	-79,9%
	Abril	6.206,1	13,4	4.101,0	36,8	2.105,1	-7,5%
	Mayo	6.502,3	16,1	4.575,2	43,6	1.927,1	-24,2%
	Junio	6.365,6	17,3	5.056,6	42,8	1.309,0	-17,8%
	Julio	5.982,4	17,9	5.121,5	42,8	860,9	-35,6%
	Agosto	6.370,0	21,3	5.328,6	45,6	1.041,4	-5,1%
	Septiembre	6.367,1	23,4	5.336,6	45,6	1.030,5	19,2%
	Octubre	5.887,9	23,3	4.950,9	44,4	937,0	-18,6%
	Noviembre	5.902,1	23,1	5.575,2	45,3	326,9	-73,2%
	Diciembre	5.506,2	22,4	5.388,8	45,7	117,5	-90,2%
2011	Enero	5.392,0	22,3	4.879,1	52,2	512,9	-57,2%
	Febrero	5.407,0	29,0	4.798,6	45,3	608,4	21,0%
	Marzo	6.305,3	31,0	5.638,4	38,0	666,9	141,7%
	Abril	6.952,8	25,0	5.653,2	38,2	1.299,6	-38,3%
	Mayo	8.042,6	24,6	6.362,9	38,4	1.679,7	-12,8%
	Junio	7.922,4	24,6	6.903,7	38,0	1.018,7	-22,2%
	Julio	7.316,9	24,2	6.645,0	36,6	671,9	-22,0%
	Agosto	8.255,2	25,0	7.615,5	37,6	639,7	-38,6%
	Septiembre	7.958,5	25,0	6.894,7	36,5	1.063,8	3,2%

Fuente: INDEC



## Comercio exterior



Fuente: INDEC



**Estimación del Balance Cambiario**

En millones de dólares

Conceptos	2003	2004	2005	2006	2007	2008	2009	2010	2011 1er semestre
<b>Cuenta Corriente cambiaria</b>	<b>8.728</b>	<b>10.142</b>	<b>9.308</b>	<b>10.830</b>	<b>12.710</b>	<b>15.682</b>	<b>9.449</b>	<b>10.965</b>	<b>5.461</b>
<b>Cuenta capital y financiera cambiaria</b>	<b>-5.147</b>	<b>-4.823</b>	<b>-460</b>	<b>-7.417</b>	<b>374</b>	<b>-15.671</b>	<b>-8.074</b>	<b>-6.807</b>	<b>-6.395</b>
Inversión directa de no residentes	809	976	1.451	1.504	2.486	3.635	1.837	2.030	1.571
Inversión de portafolio de no residentes	508	579	1.125	171	60	53	-14	-81	-60
Préstamos financieros y líneas de crédito	-949	-1.155	-1.790	1.249	2.435	1.158	-1.168	2.787	3.150
Operaciones con el Fondo Monetario Internacional	-19	-2.050	-3.595	-9.530	0	0	2.691	0	49
Préstamos de otros Org. Int. y otros bilaterales	-1.116	-596	457	-1.362	1.451	3.729	878	-2.253	161
Formación de activos externos del sector privado no financiero	-3.808	-2.837	1.206	-2.939	-8.872	-23.098	-14.123	-11.410	-9.801
Formación de activos externos del sector financiero (PGC)	-276	465	-356	16	-446	-377	94	114	-294
Compra-venta de títulos valores	0	0	-95	398	17	-3.347	-78	-88	-238
Otras operaciones del sector público (neto)	-274	-297	640	2.106	2.270	-824	-2.814	-559	220
Otros movimientos netos	-22	94	496	972	973	3.400	4.624	2.653	-1.154
<b>Variación de Reservas Internacionales por transacciones</b>	<b>3.581</b>	<b>5.319</b>	<b>8.847</b>	<b>3.414</b>	<b>13.085</b>	<b>12</b>	<b>1.375</b>	<b>4.158</b>	<b>-934</b>
Variación contable de Reservas Internacionales del BCRA	3.644	5.527	8.431	3.958	14.129	220	1.582	4.222	-495
Ajuste por tipo de pase y valuación	62	207	-416	544	1.045	208	206	65	440

Datos provisorios sujetos a revisión en millones de dólares.

Fuente: B.C.R.A.



## Indicadores monetarios

## Niveles a fin de mes

Mes	Res. internac.	Circulante	Base monetaria	LEBAC y NOBAC	Tipo de cambio
	Millones de U\$S	Millones de \$	Millones de \$	Millones de \$	Pesos por dólar
Diciembre 2010	52.190	124.535	160.408	70.578	3,976
Enero 2011	52.618	127.152	158.604	74.144	4,001
Febrero	52.318	128.079	160.387	77.985	4,031
Marzo	51.298	127.883	159.290	81.023	4,052
Abril	52.011	129.905	167.293	83.597	4,081
Mayo	52.060	132.482	172.685	84.218	4,089
Junio	51.695	141.826	176.684	87.361	4,111
Julio	51.923	145.880	185.010	82.921	4,143
Agosto	49.990	146.905	185.825	78.272	4,200
Septiembre	48.590	148.278	192.686	77.249	4,205
Octubre*	47.587	147.961	186.785	74.917	4,236

## Variaciones % mensuales

Mes	Res. internac.	Circulante	Base Monetaria	LEBAC y NOBAC	Tipo de cambio
	US\$ M	Millones de pesos			Var % mensual
Enero	428	2.617	-1.804	3.566	0,6%
Febrero	-300	927	1.783	3.841	0,7%
Marzo	-1.020	-196	-1.097	3.038	0,5%
Abril	713	2.022	8.003	2.574	0,7%
Mayo	49	2.577	5.392	621	0,2%
Junio	-365	9.344	3.999	3.144	0,5%
Julio	228	4.054	8.326	-4.440	0,8%
Agosto	-1.933	1.025	815	-4.649	1,4%
Septiembre	-1.400	1.373	6.861	-1.024	0,1%
Octubre*	-1.003	-317	-5.901	-2.331	0,7%

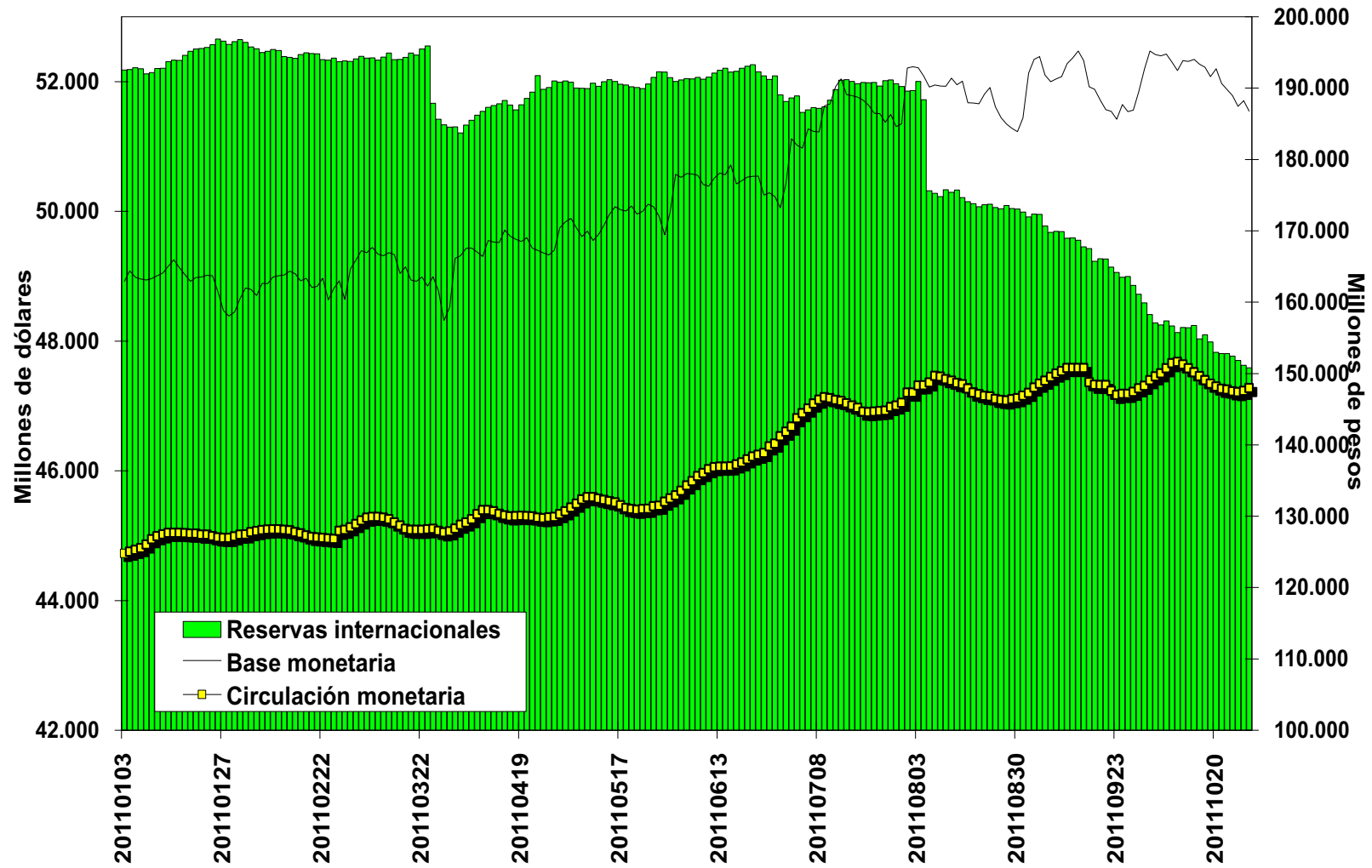
<b>Var. total acumulada</b>	<b>-4.603</b>	<b>23.426</b>	<b>26.377</b>	<b>4.339</b>	<b>6,4%</b>
-----------------------------	---------------	---------------	---------------	--------------	-------------

\* Información hasta el 28/10/2011

Fuente: B.C.R.A.



### Base monetaria, circulante y reservas internacionales del B.C.R.A.

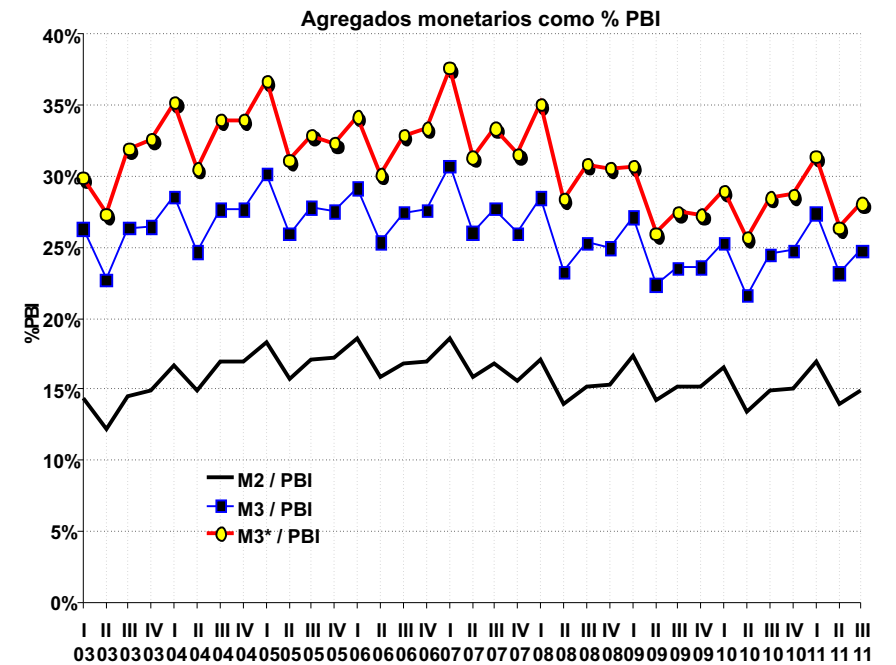


Trimestre	Base monetaria/ PBI	Total Circulante/ PBI	Circulante en manos del público/PBI	Circulante en entidades financieras/PBI	M2 / PBI	M3 / PBI	M3* / PBI
I 08	11,0%	8,2%	7,4%	0,7%	17,1%	28,5%	35,1%
II 08	8,9%	6,6%	6,0%	0,6%	13,9%	23,3%	28,4%
III 08	9,6%	7,1%	6,4%	0,7%	15,2%	25,3%	30,8%
IV 08	9,6%	7,1%	6,3%	0,7%	15,3%	25,0%	30,6%
I 09	10,4%	8,0%	7,1%	0,8%	17,4%	27,1%	30,7%
II 09	8,5%	6,5%	5,8%	0,7%	14,2%	22,4%	26,0%
III 09	9,1%	7,0%	6,3%	0,7%	15,1%	23,6%	27,5%
IV 09	9,1%	7,1%	6,3%	0,8%	15,2%	23,6%	27,3%
I 10	9,9%	7,7%	6,9%	0,9%	16,6%	25,3%	29,0%
II 10	8,2%	6,3%	5,6%	0,7%	13,4%	21,6%	25,7%
III 10	9,3%	7,2%	6,4%	0,8%	14,9%	24,5%	28,5%
IV 10	9,4%	7,2%	6,4%	0,8%	15,1%	24,8%	28,7%
I 11	10,4%	8,1%	7,2%	1,0%	16,9%	27,4%	31,4%
II 11	8,7%	6,7%	5,9%	0,8%	14,0%	23,2%	26,4%
III 11	9,5%	7,4%	6,5%	0,9%	14,9%	24,8%	28,1%

M2: Billetes y monedas en poder del público + cheques cancelat. en pesos + cta. cte. en pesos + caja de ahorro en pesos

M3: M2 + depósitos a plazo en pesos + otros depósitos en pesos

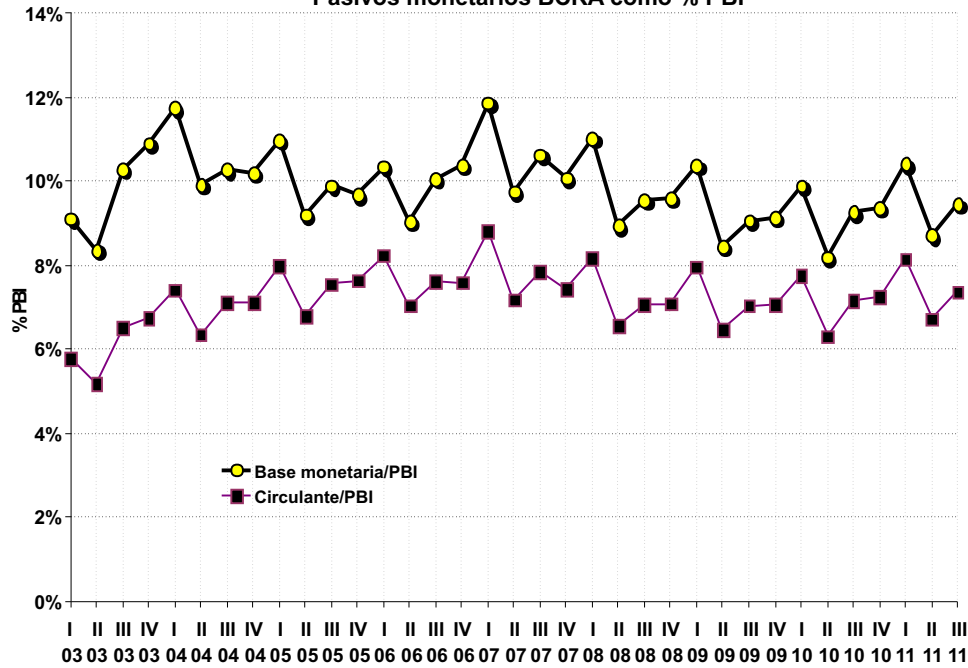
M3\* = M3 + total depósitos en dólares + cheques cancelatorios en moneda extranjera



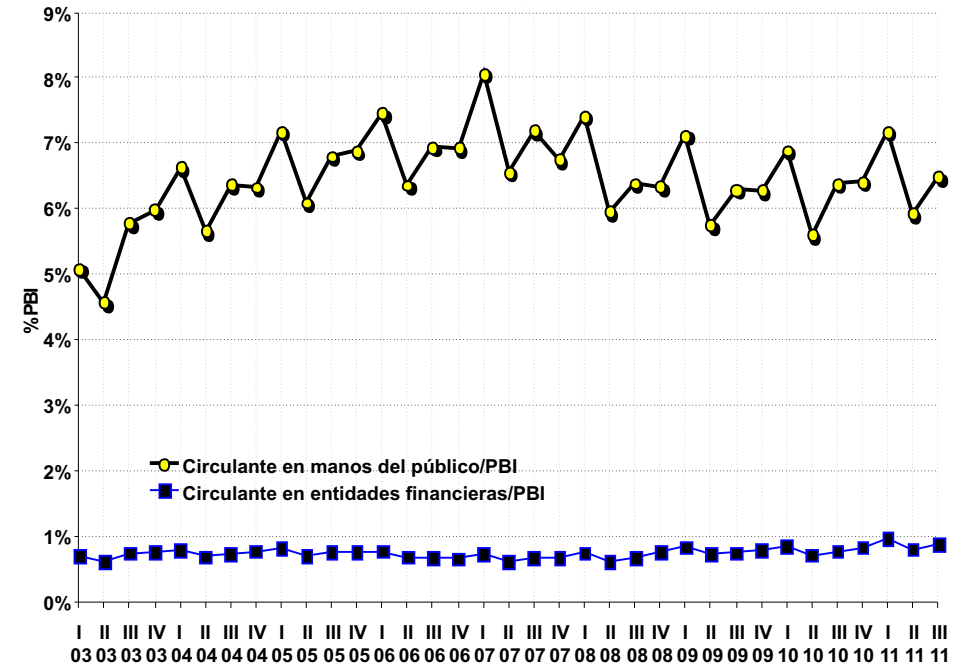
Fuente: B.C.R.A.



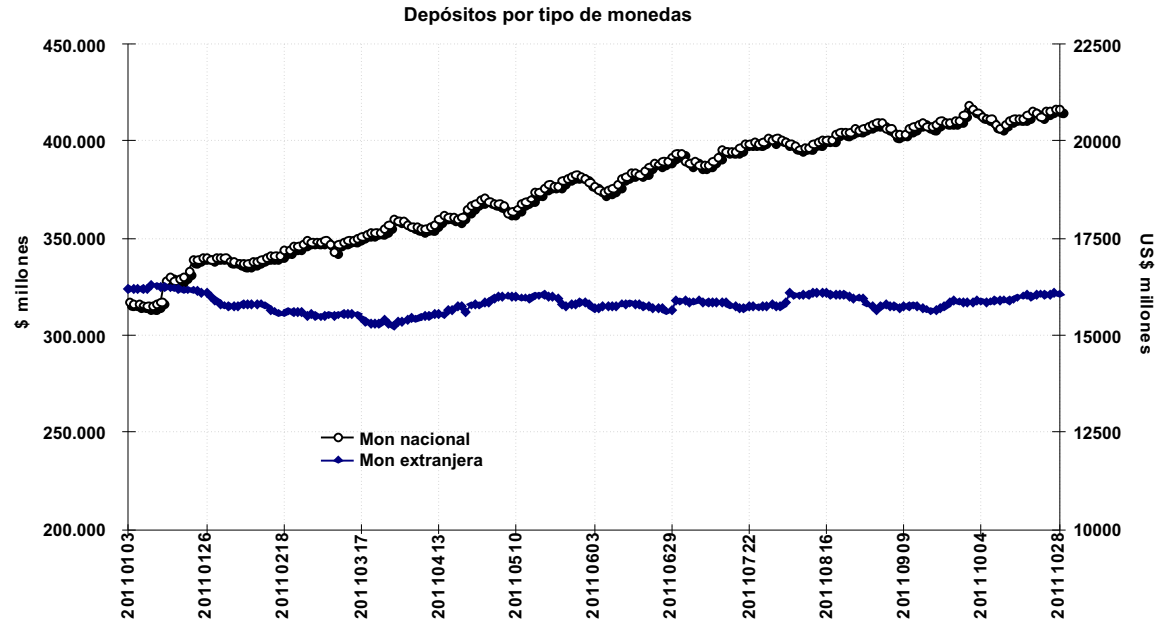
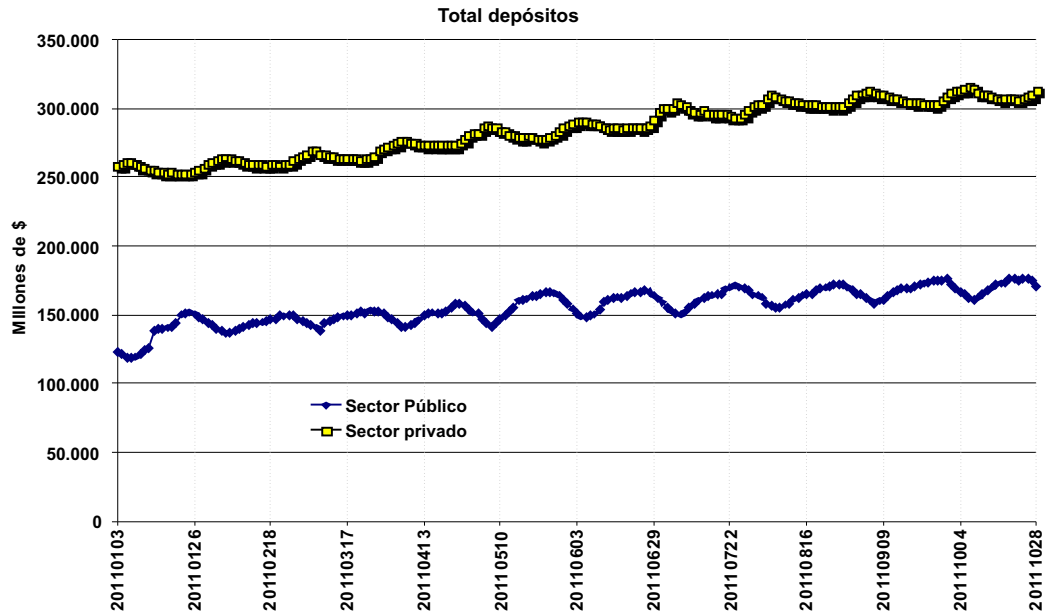
Pasivos monetarios BCRA como % PBI

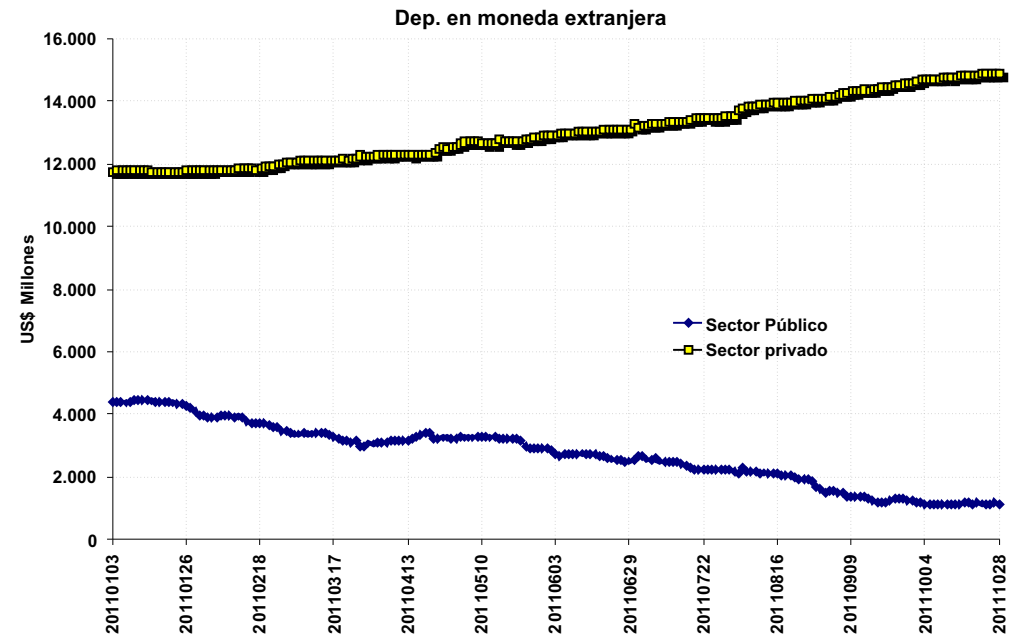
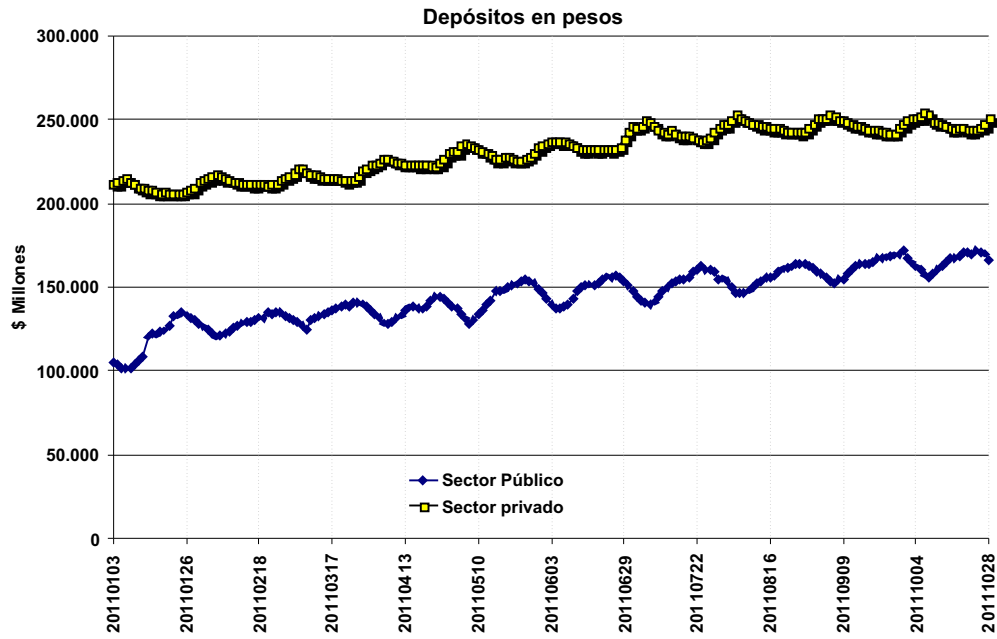


Circulante en manos del público y de entidades financieras como % PBI

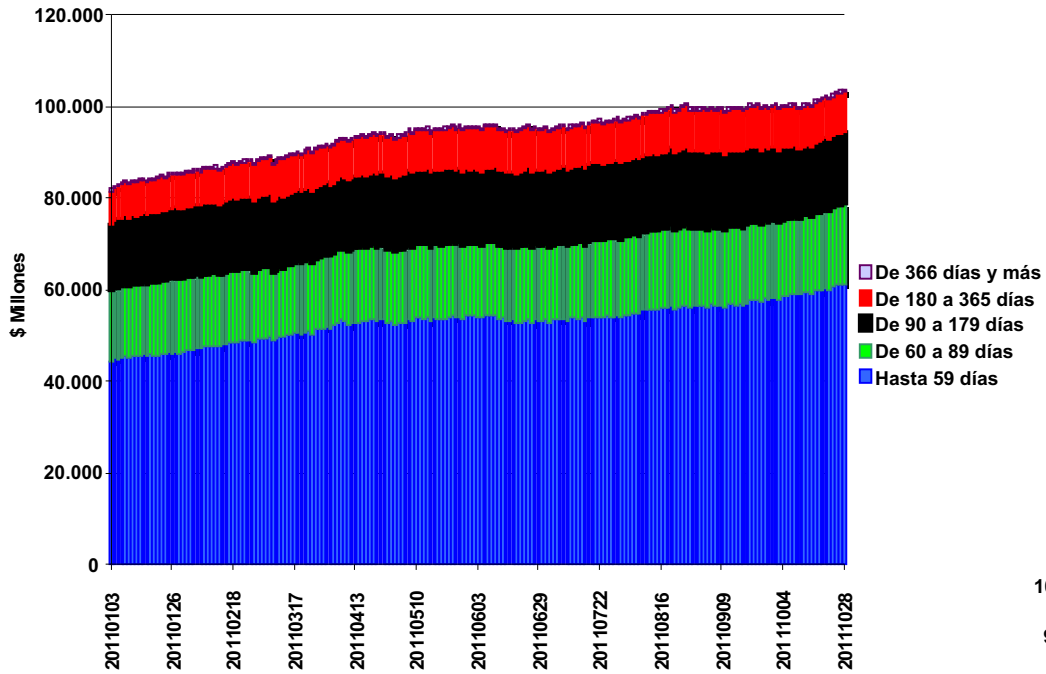




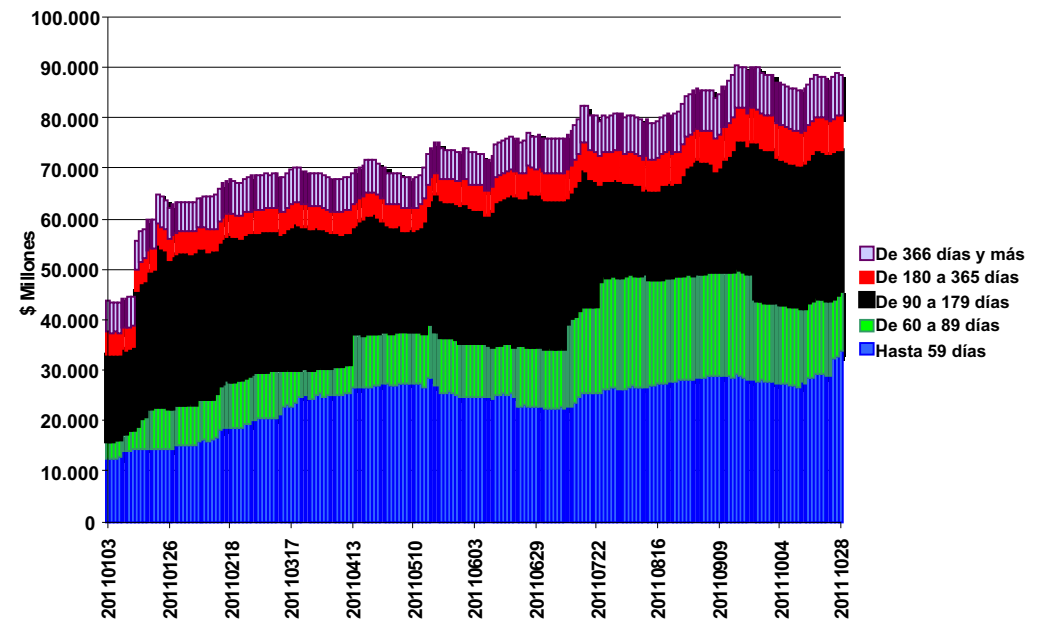


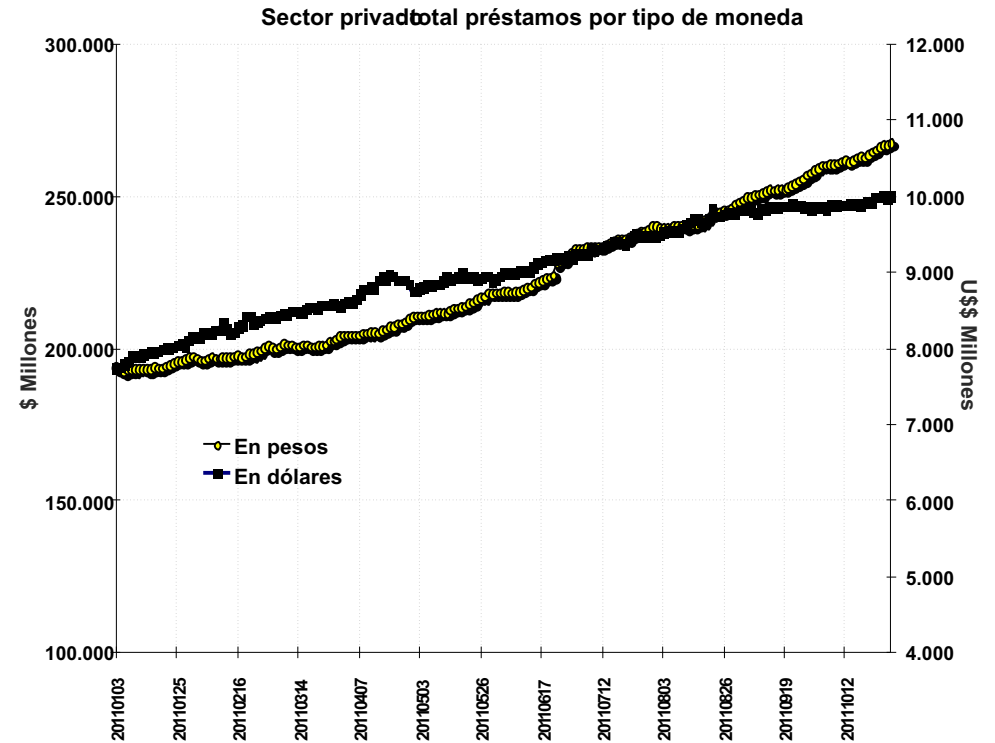
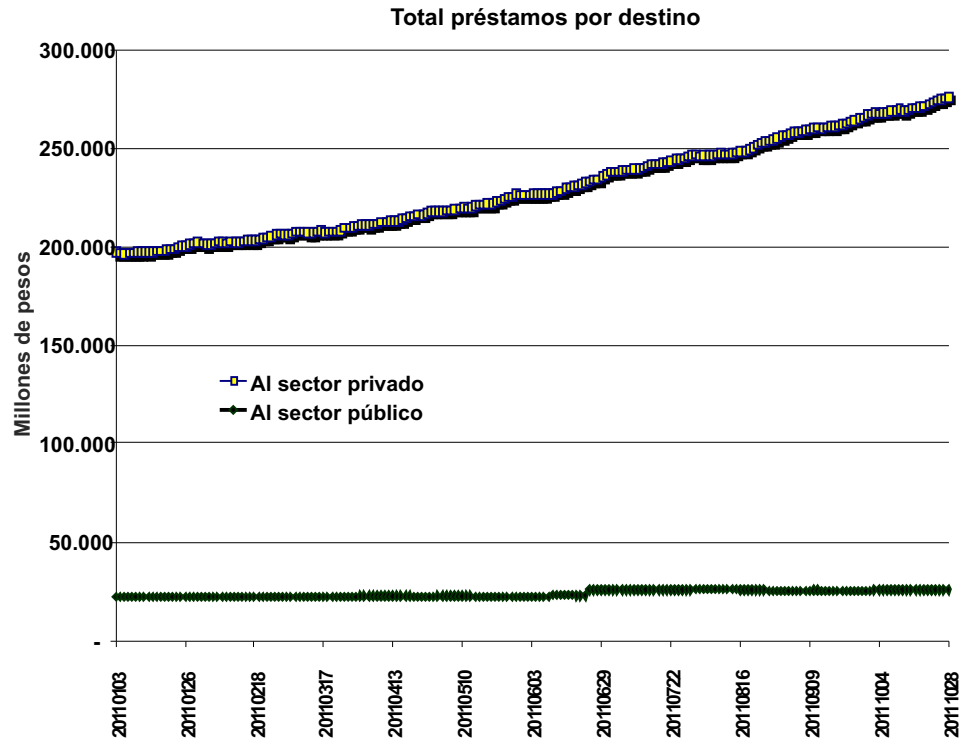


Sector privado: Dep. a plazo fijo en moneda local

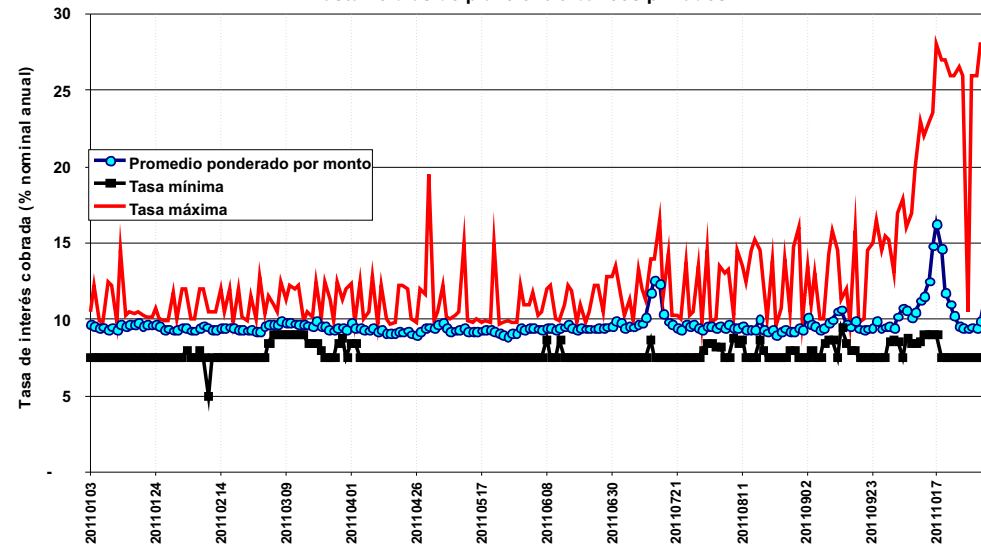


Sector público: Dep. a plazo fijo en moneda local

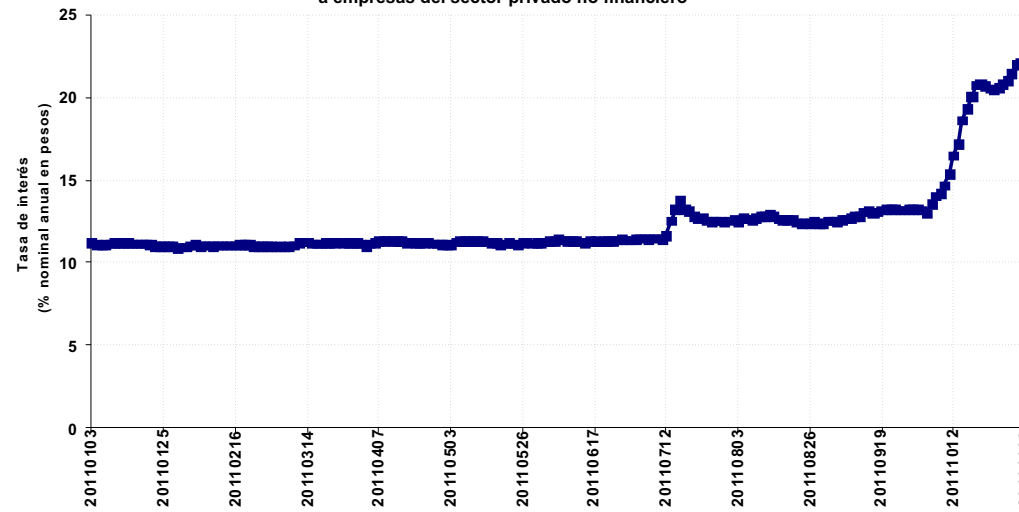




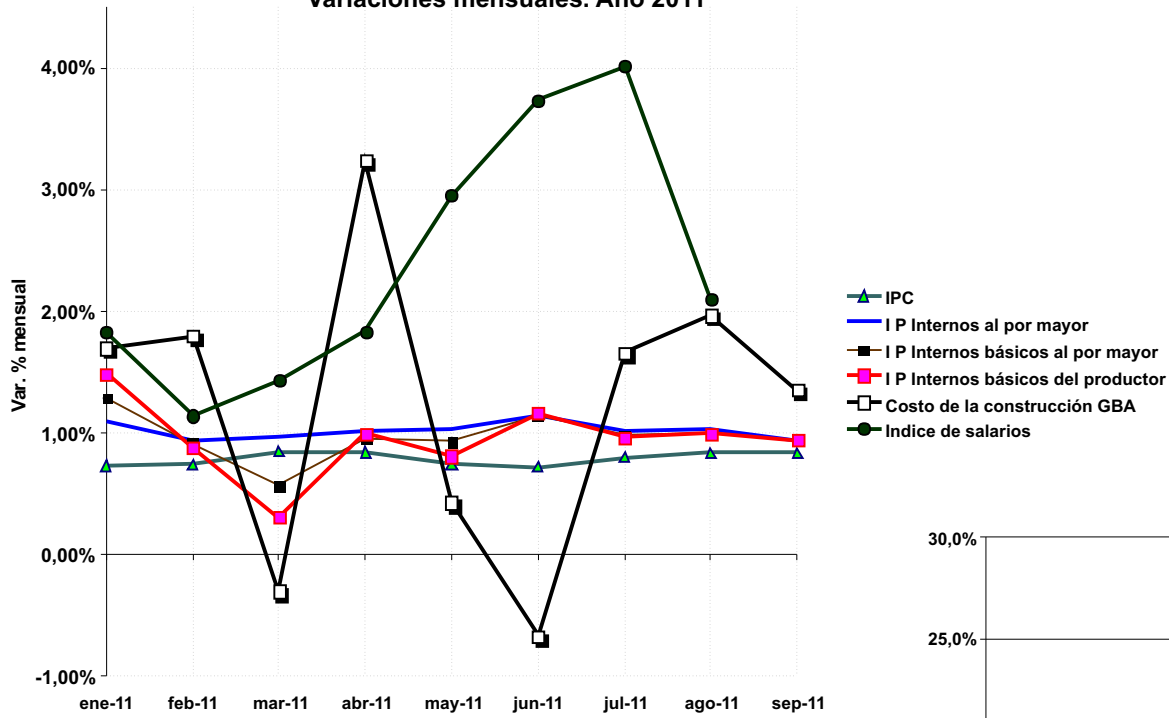
Tasas de interés por operaciones en moneda nacional hasta 15 días de plazo entre bancos privados



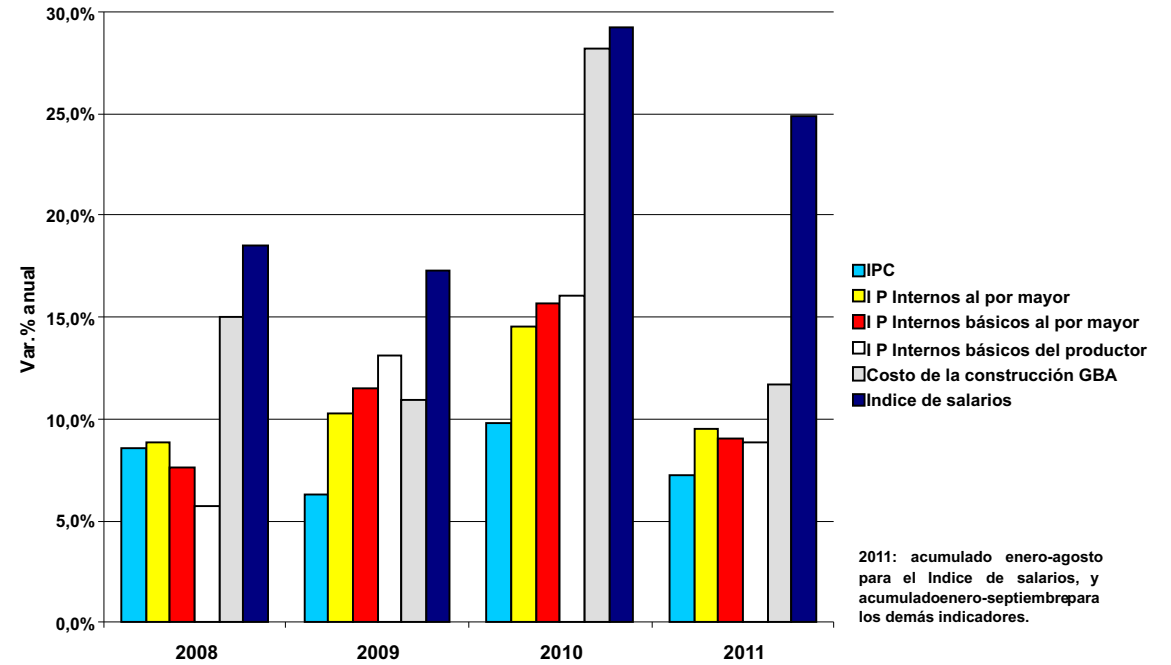
Adelantos en cuenta corriente hasta 7 días por \$ 10 millones o más a empresas del sector privado no financiero



**Indices de precios y salarios**  
**Variaciones mensuales. Año 2011**



**Evolución de índices de precios**  
**(var. % anuales)**



2011: acumulado enero-agosto para el Índice de salarios, y acumulado enero-septiembre para los demás indicadores.



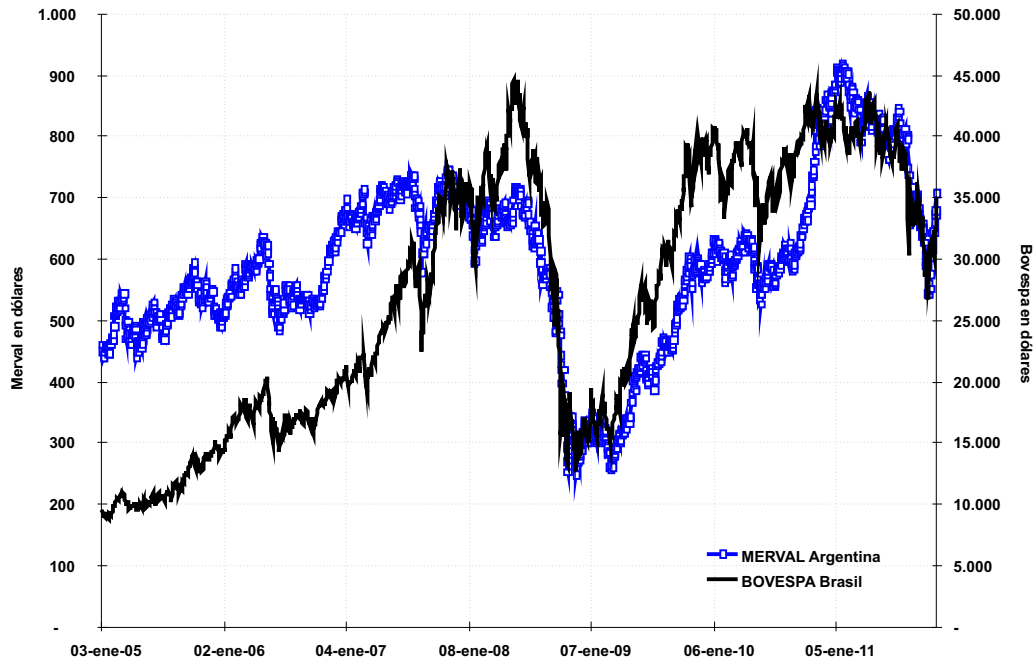
## Indices de precios

IPC	Ene-11	Feb-11	Mar-11	Abr-11	May-11	Jun-11	Jul-11	Ago-11	Sep-11	2008	2009	2010	Acum. 2011
Var. Mensual	0,73%	0,74%	0,84%	0,84%	0,74%	0,71%	0,79%	0,83%	0,83%				
Var. Internual	10,58%	10,02%	9,70%	9,71%	9,69%	9,67%	9,66%	9,77%	9,89%	8,6%	6,3%	9,8%	7,3%
I P Internos al por mayor													
	Ene-11	Feb-11	Mar-11	Abr-11	May-11	Jun-11	Jul-11	Ago-11	Sep-11	2008	2009	2010	Acum. 2011
Var. Mensual	1,09%	0,93%	0,96%	1,00%	1,03%	1,14%	1,01%	1,02%	0,94%				
Var. Internual	14,27%	13,59%	12,97%	12,80%	12,60%	12,51%	12,56%	12,58%	12,58%	8,8%	10,3%	14,6%	9,5%
I P Internos básicos al por mayor													
	Ene-11	Feb-11	Mar-11	Abr-11	May-11	Jun-11	Jul-11	Ago-11	Sep-11	2008	2009	2010	Acum. 2011
Var. Mensual	1,28%	0,91%	0,56%	0,95%	0,93%	1,14%	0,98%	0,99%	0,94%				
Var. Internual	15,55%	14,99%	14,12%	13,96%	13,66%	13,60%	13,52%	13,05%	12,95%	7,6%	11,5%	15,7%	9,0%
I P Internos básicos del productor													
	Ene-11	Feb-11	Mar-11	Abr-11	May-11	Jun-11	Jul-11	Ago-11	Sep-11	2008	2009	2010	Acum. 2011
Var. Mensual	1,48%	0,88%	0,31%	0,99%	0,80%	1,16%	0,96%	0,99%	0,94%				
Var. Internual	16,39%	15,94%	15,25%	15,10%	14,67%	14,59%	14,25%	13,42%	13,17%	5,7%	13,1%	16,0%	8,8%
Costo de la construcción GBA													
	Ene-11	Feb-11	Mar-11	Abr-11	May-11	Jun-11	Jul-11	Ago-11	Sep-11	2008	2009	2010	Acum. 2011
Var. Mensual	1,69%	1,80%	-0,31%	3,23%	0,42%	-0,67%	1,66%	1,96%	1,35%				
Var. Internual	22,49%	22,07%	20,93%	22,48%	18,39%	16,75%	17,78%	16,98%	17,88%	15,0%	10,9%	28,2%	11,7%
Indice de salarios													
	Ene-11	Feb-11	Mar-11	Abr-11	May-11	Jun-11	Jul-11	Ago-11	Sep-11	2008	2009	2010	Acum. 2011
Var. Mensual	1,82%	1,14%	1,43%	1,83%	2,95%	3,73%	4,01%	2,10%					
Var. Internual	29,44%	28,77%	27,97%	28,15%	30,50%	32,94%	34,05%	33,89%		18,6%	17,3%	29,3%	24,9%

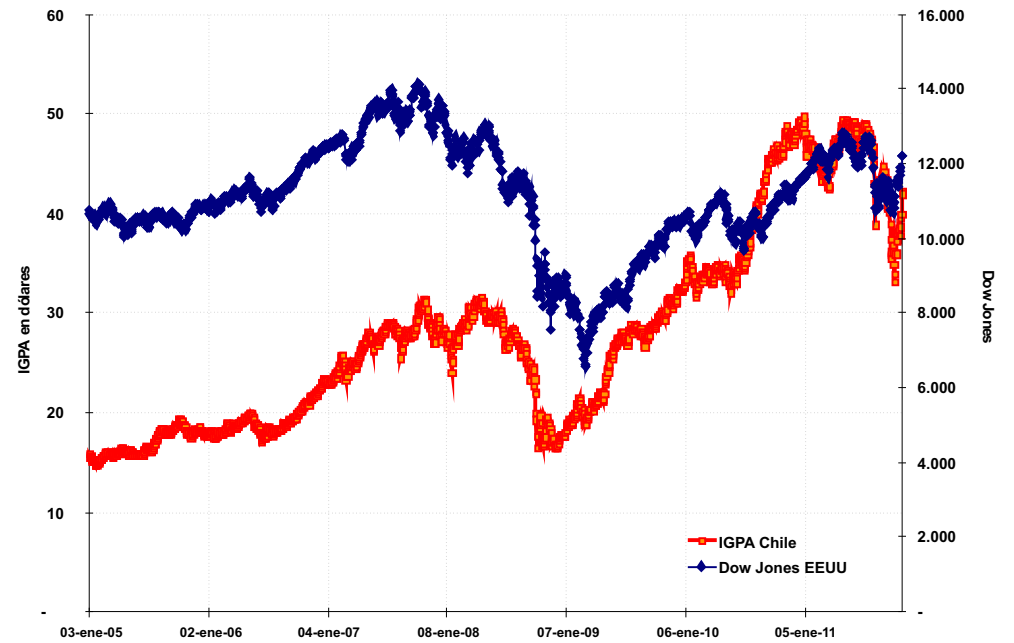
Fuente: INDEC.



Indices bursátiles en dólares: Merval (Argentina) y Bovespa (Brasil)

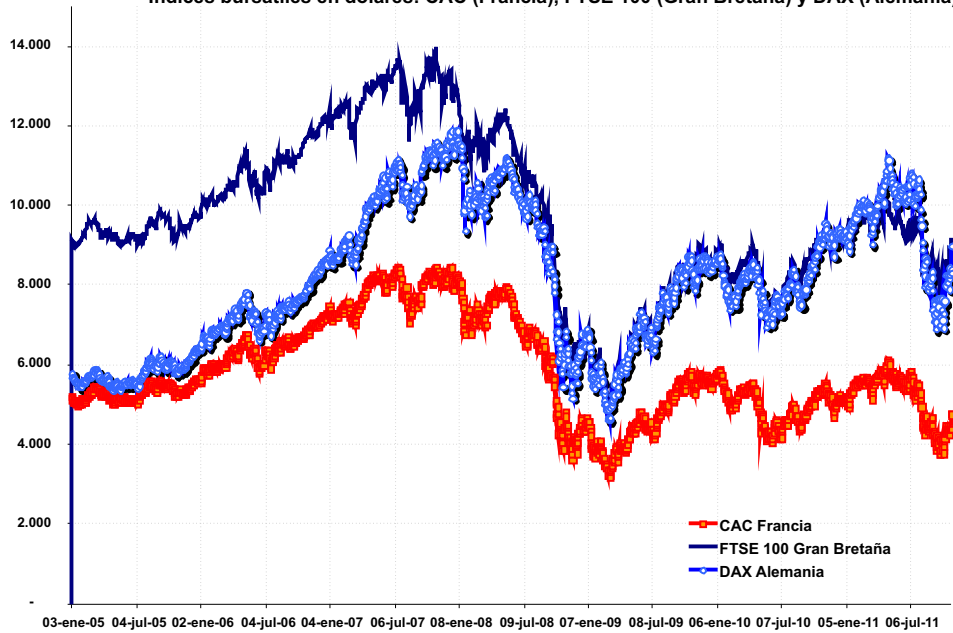


Indices bursátiles en dólares: IGPA (Chile) y Dow Jones (EEUU)





Indices bursátiles en dólares: CAC (Francia), FTSE 100 (Gran Bretaña) y DAX (Alemania)



Indices bursátiles en dólares: Nikkei (Japón) y Shanghai Composite (China)

